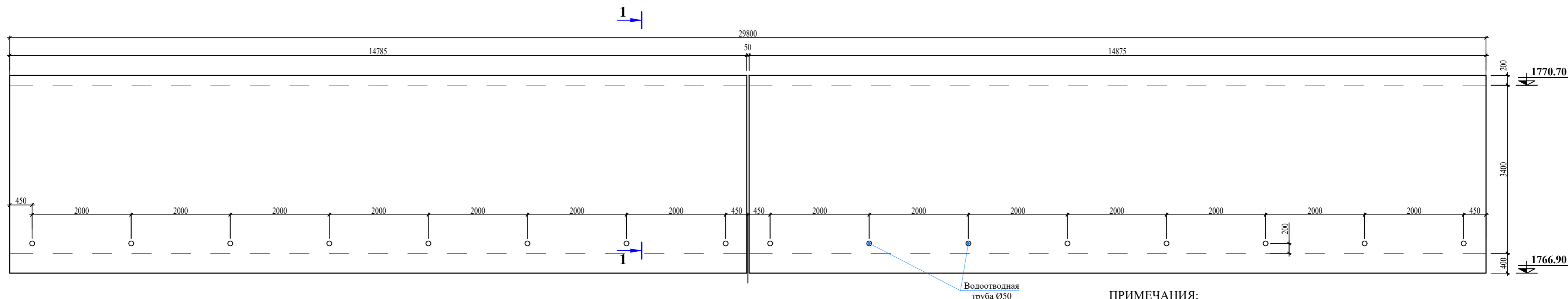
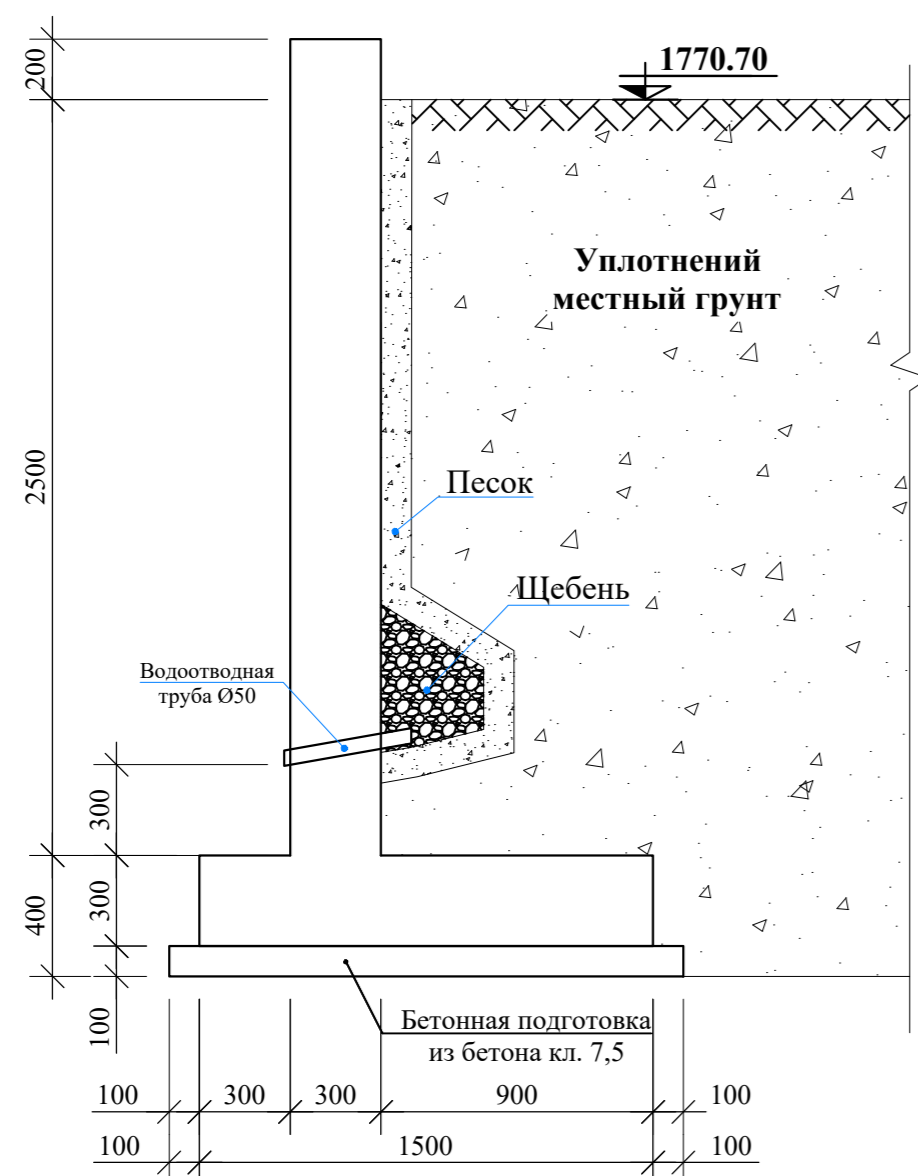


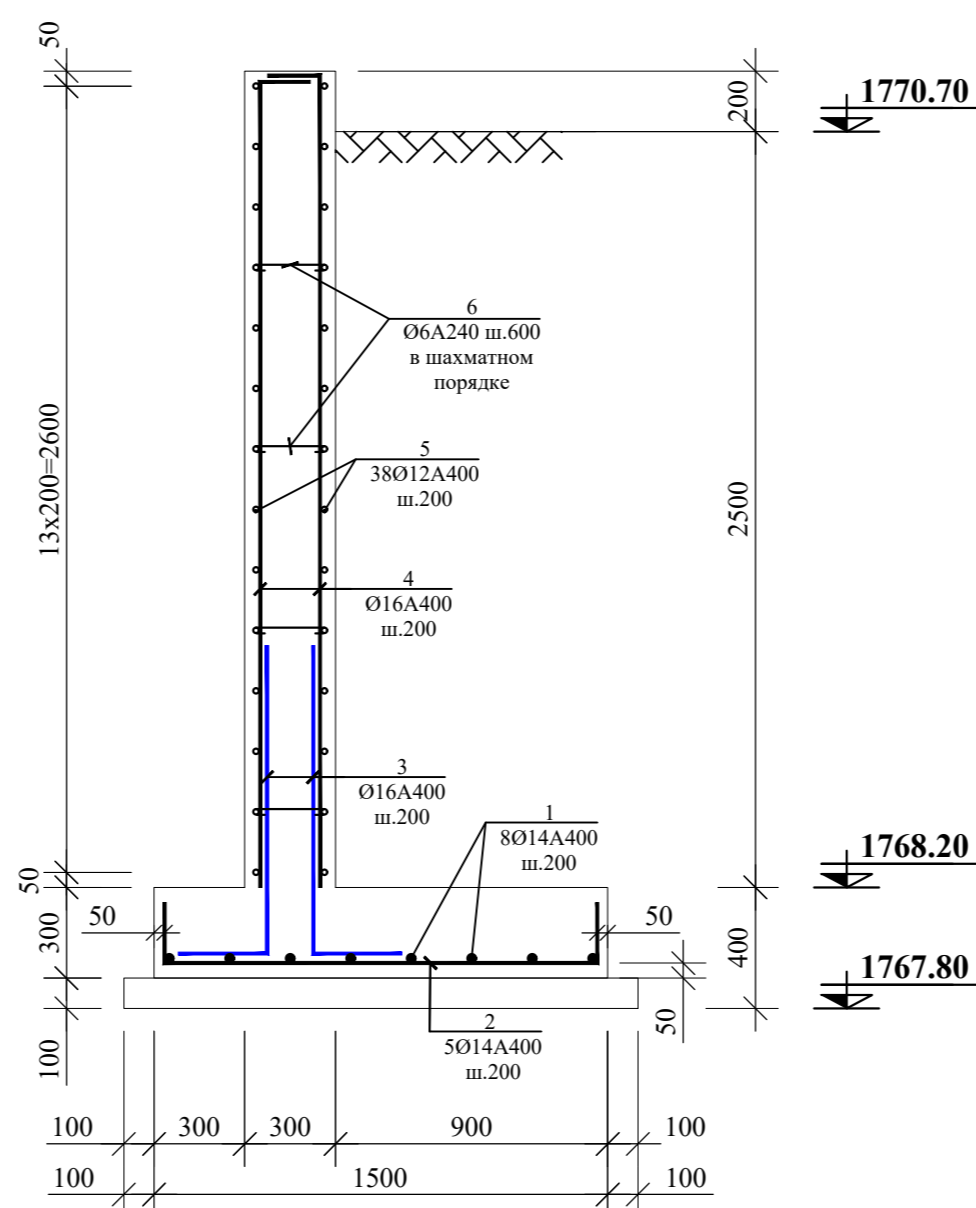
# Развертка подпорных стен ПС-1



Сечение 1-1  
(Опалубка)



Сечение 1-1  
Армирование



## ПРИМЕЧАНИЯ:

1. Подпорные стенки выполняются из бетона класса В20.
2. Армируются арматурой класса А-400.
3. В основании нижней подпорной стенки устраивается грунтовая подушка из местного суглинка толщиной 600 мм послойно уплотнённым до  $\gamma_{ск} \geq 1,7 \text{ т/м}^3$ .
4. Обратная засыпка за стенки выполняется из местного суглинка послойно уплотнённого до  $\gamma_{ск} \geq 1,7 \text{ т/м}^3$ .
5. Температурно - усадочные швы в стенках устраиваются с шагом  $\approx 14,785 \text{ м}$  по длине шириной 50 мм.

## Спецификация на один элемент

Поз.	Обозначение	Наименование	Кол-во	Масса ед кг.	Примечание
		<b>Фундамент подпорных стен ПС-1 (1п.м)</b>	29.8	п.м	
1	1000	Ø 14 А400 L= 1000	8	9.67	
1	200   1400   200	Ø 14 А400 L= 1800	5	10.88	
		<b>Выпуск подпорных стен ПС-1 (1п.м)</b>	29.8	п.м	
1	1100   300	Ø 16 А400 L= 1400	10	22.10	
		<b>Армирование подпорных стен ПС-1 (1п.м)</b>	29.8	п.м	
2	2650   250	Ø 16 А400 L= 2900	10	45.77	
3	1000	Ø 12 А400 L= 1000	28	24.86	
4	75   220   75	Ø 6 А240 L= 370	10	0.82	
		Бетон кл В-20			1.26 м³
		Бетон кл В-7.5			0.17 м³

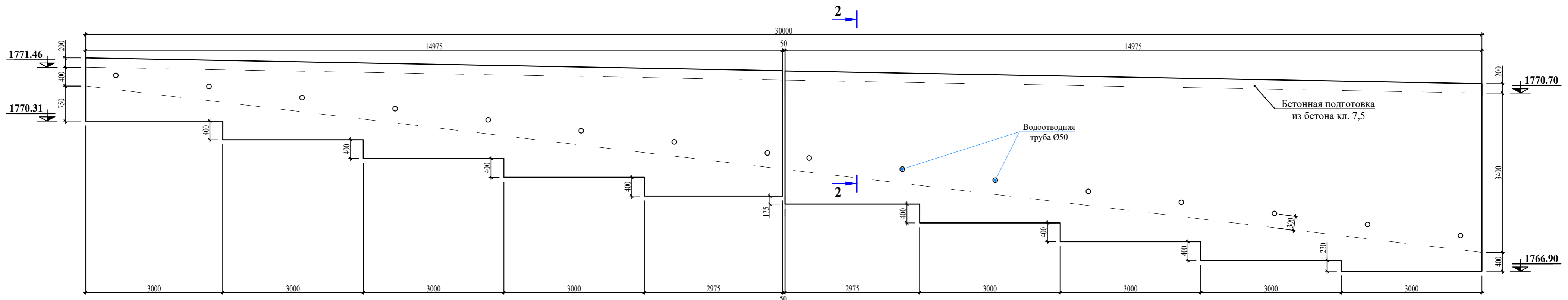
ISR-02-2-2024-1-0 КЖ

Геотехнические изыскания, гидрогеологические изыскания и рабочее проектирование систем водоснабжения в селе Сарой, Файзабадского района, Раштской долины

Изм	Кол.ч	Лист	Редок.	Подп.	Дата	Стадия	Лист	Листов
Разраб.		Асоев С.Л.			05.2024	Площадка водозабора. Подпорные стенки ПС-1, ПС-2	Р	6
Норм.конт.		Примкулов Д.			05.2024			
ГИП		Иргашев Б.			05.2024	Подпорные стенка ПС-1 Сечение 1-1. Спецификация.	Р	6
Г.инж.		Каримов Э.			05.2024			
Проверил		Иргашев Б.			05.2024			

ОАО "Корезлоиша"

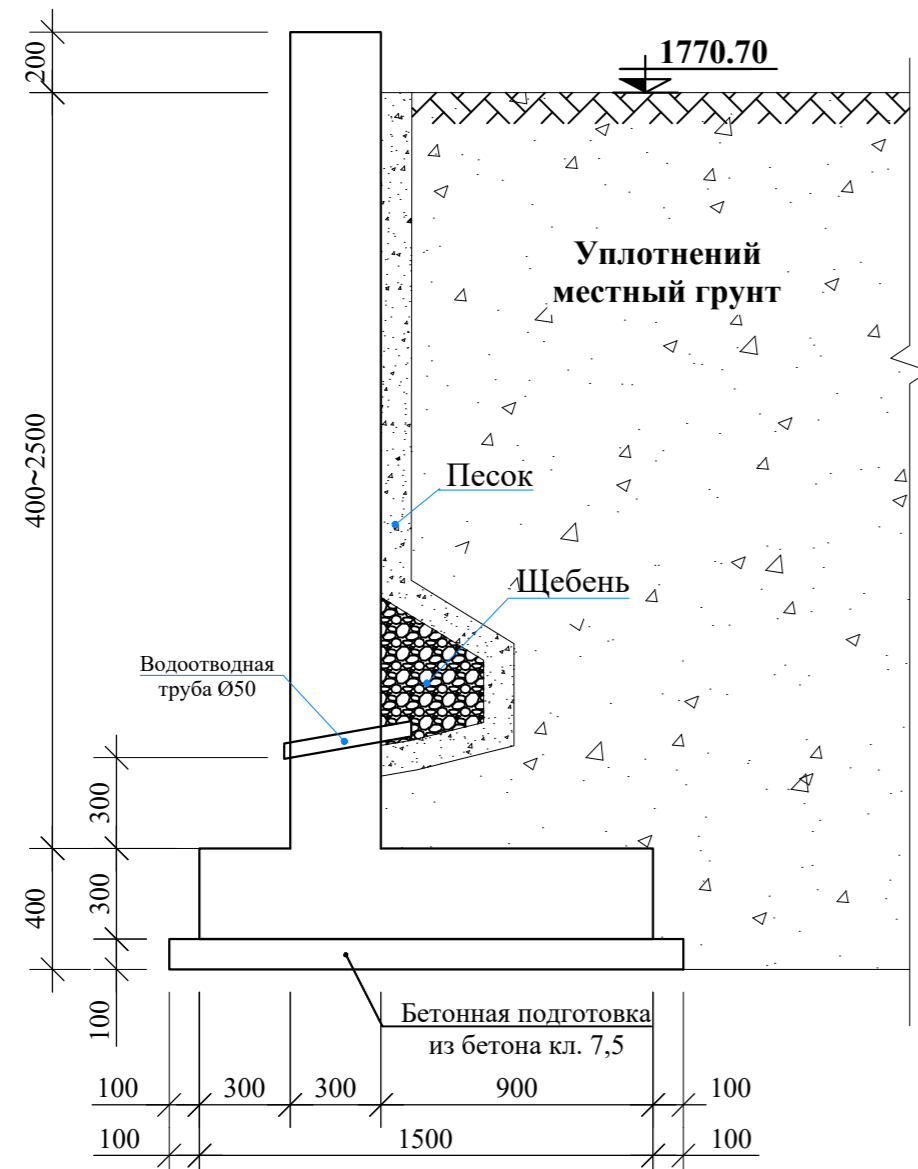
# Развертка подпорных стен ПС-2



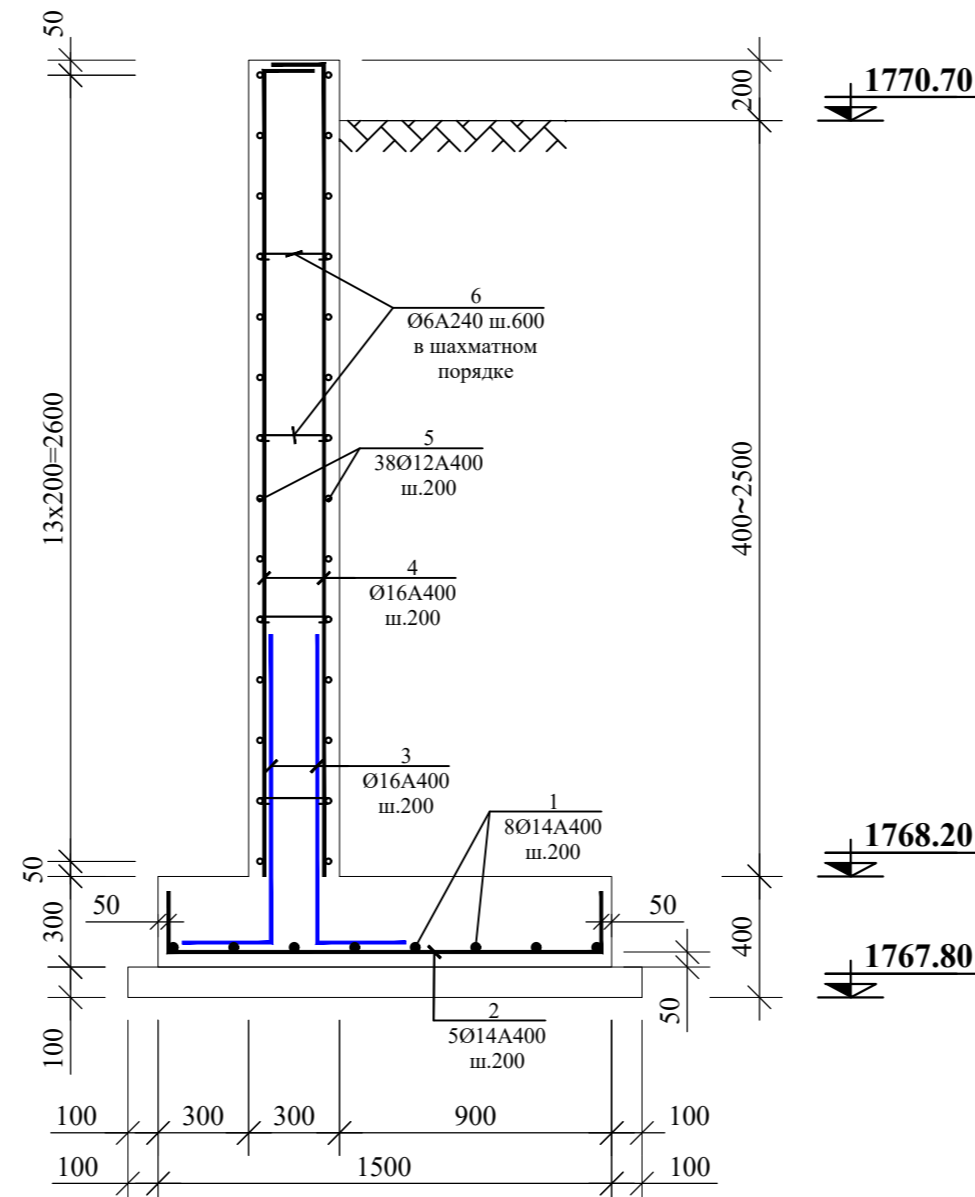
### ПРИМЕЧАНИЯ:

1. Подпорные стенки выполняются из бетона класса В20.
2. Армируются арматурой класса А-400.
3. В основании нижней подпорной стенки устраивается грунтовая подушка из местного суглинка толщиной 600 мм послойно уплотнённым до  $\gamma_{ск} \geq 1,7 \text{ т/м}^3$ .
4. Обратная засыпка за стенки выполняется из местного суглинка послойно уплотнённого до  $\gamma_{ск} \geq 1,7 \text{ т/м}^3$ .
5. Температурно - усадочные швы в стенках устраиваются с шагом  $\approx 14,785 \text{ м}$  по длине шириной 50 мм.

Сечение 2-2  
(Опалубка)



Сечение 2-2  
Армирование



### Спецификация на один элемент

Поз.	Обозначение	Наименование	Кол-во	Масса ед кг.	Примечание
		<b>Фундамент подпорных стен ПС-2 (1п.м)</b>	60.0	п.м	
1	1000	Ø 14 А400 L= 1000	8	9.67	
1	200 1400 200	Ø 14 А400 L= 1800	5	10.88	
		<b>Выпуск подпорных стен ПС-2 (1п.м)</b>	60.0	п.м	
1	1100 300	Ø 16 А400 L= 1400	10	22.10	
		<b>Армирование подпорных стен ПС-2 средняя (1п.м)</b>	60.0	п.м	
2	1500 250	Ø 16 А400 L= 1750	10	27.62	
3	1000	Ø 12 А400 L= 1000	16	14.21	
4	75 220 75	Ø 6 А240 L= 370	10	0.82	
		Бетон кл В-20			0.915 м³
		Бетон кл В-7.5			0.17 м³

ISR-02-2-2024-1-0

КЖ

Геотехнические изыскания, гидрогеологические изыскания и рабочее проектирование систем водоснабжения в селе Сарой, Файзабадского района, Раштской долины

Изм	Кол.ч	Лист	Редок.	Подп.	Дата	Стадия	Лист	Листов
Разраб.		Асоев С.Л.			05.2024	Площадка водозабора. Подпорные стенки ПС-1, ПС-2	Р	6
Норм.конт.		Примкулов Д.			05.2024			
ГИП		Иргашев Б.			05.2024			
Г.линж.		Каримов Э.			05.2024			
Проверил		Иргашев Б.			05.2024			

Подпорные стенка ПС-2  
Сечение 2-2. Спецификация.

ОАО "Корезлоиша"