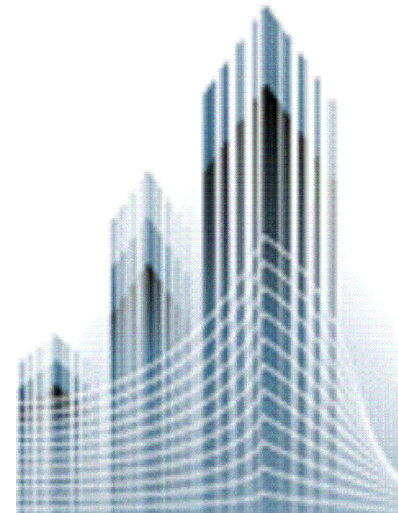


Республика Таджикистан  
Закрывое акционерное общество  
«Научно-исследовательский и  
консультативный институт  
проектирования и строительства»



Republic of Tajikistan  
Closed joint stock company  
«Scientific, research and advisory  
institute for design and  
construction»

Шифр: РП-01/24

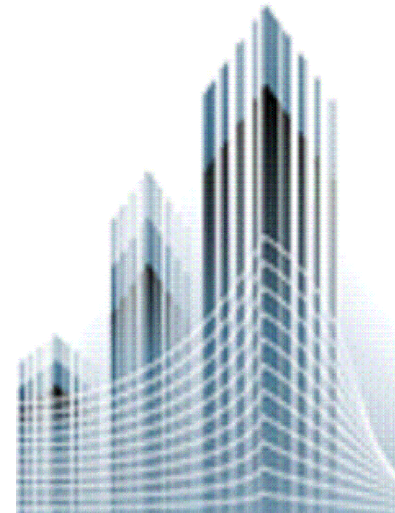
Архив: №001/24

*"Строительство одноэтажного убежища для чрезвычайных ситуаций  
в поселке городского типа Дарбанд, РРП, Республика Таджикистан"*

Альбом 2. Архитектурные решения – АР

Душанбе – 2024

Республика Таджикистан  
Закрывое акционерное общество  
«Научно-исследовательский и  
консультативный институт  
проектирования и строительства»



Republic of Tajikistan  
Closed joint stock company  
«Scientific, research and advisory  
institute for design and  
construction»

*"Строительство одноэтажного убежища для чрезвычайных ситуаций  
в поселке городского типа Дарбанд, РРП, Республика Таджикистан"*

## Альбом 2. Архитектурные решения – АР

Состав рабочего проекта:

Альбом 1. Генеральный план, наружные сети – ГП;  
Альбом 2. Архитектурные решения – АР;  
План расстановки оборудования – ПО;  
Альбом 3: Конструкции железобетонные – КЖ;  
Альбом 4: Водоснабжение и канализация – ВК;  
Альбом 5: Наружное водоснабжение и канализация – НВК;  
Альбом 6: Отопление и вентиляция – ОВ;

Альбом 7: Электроосвещение – ЭО;  
Альбом 8: Наружное электроосвещение – НЭО;  
Альбом 9: Пожарная сигнализация – ПС;  
Том I: Пояснительная записка;  
Том II: Инженерно-геологический отчет;  
Том III: Инженерно-топографический отчет;  
Том IV: Сметная документация.

Директор  
ГИП

М. Н. Мирзоев  
М. Н. Мирзоев

Ведомость основных комплектов рабочих чертежей		
Обозначение	Наименование	Примечание
ГП	Генеральный план	
АР	Архитектурные решения	
КЖ	Конструкции железобетонные	
ВК	Водоснабжение и канализация	
ОВ	Отопление и вентиляция	
ЭО	Электрическое освещение	
СД	Сметная документация	

**Ведомость чертежей основного комплекта марок АР и ТХ**

№	Наименование	Примечание
АР-1	Титульный лист	
АР-2	Общие данные	
АР-3	Общий вид	
АР-4	Общий вид	
АР-5	Общий вид	
АР-6	Общий вид	
АР-7	Общий вид	
АР-8	Маркировочный план убежища	
АР-9	План убежища	
АР-10	План кровли	
АР-11	Фасад в осях 1-6 и 6-1	
АР-12	Фасад в осях А-В и В-А. План окон и дверей	
АР-13	Разрез 1-1. Узлы и детали.	
АР-14	Узлы и детали	
АР-15	Узлы и детали	
АР-16	Виды полов, потолков и стен. Узлы наружной стены, цоколя и пола	
АР-17	Ведомость отделки помещений. Ведомость отделки фасадов	
АР-18	План расстановки технологического оборудования на отм. ±0,000	
АР-19	Ведомость технологического оборудования	

**Архитектурно - планировочное решение**

Основанием для проектирования являются постановление председателя № \_\_\_\_\_ от \_\_\_\_\_ и задание на проектирование. Здание убежища разработан на основании задания на проектирование заказчика и выделенной земельной участки. Земельный участок на данный момент не имеет застройки. Здание убежища одноэтажное и на плане имеет прямоугольную форму. Размеры здания по крайним осям составляет 20.0x11.0 м. В нем как основные помещения расположены женская спальня, мужская спальня, комната матери и ребенка и медицинская комната. Также предусмотрены душевые, санитарные узлы, кухня, тамбур у входа в здание, складское помещение и котельная. Высота здания от пола до потолка составляет 3.15 м. Для доступа маломобильных групп населения предусмотрен пандус.

**Внутренняя отделка**

Внутренняя отделка поверхностей стен выполнить согласно ведомости отделки стен (см. лист АР-16-17).

**Наружная отделка**

Наружная отделка поверхностей стен выполнить согласно ведомости отделки стен (см. лист АР-17).

**Защита деревянных элементов конструкций и изделий от возгорания и гниения**

Все деревянные конструкции и изделия здания должны быть защищены от гниения, поражения насекомыми и дереворазрушающими грибами, а также от возгорания в соответствии с указаниями главы СНиП 2.03.11-85 "Защита строительных конструкций от коррозии". Для защиты деревянных конструкций от биологических агентов следует предусмотреть влагостойкое лакокрасочное покрытие или использовать влагобиозащитные пропиточные составы. В этих целях использовать пропиточные составы марки ТХЭФ - ПТ или марки БК (дуроугольная композиция).

**Антикоррозийная защита строительных конструкций**

Для обеспечения требуемой долговечности все металлические конструкции и необетонированные закладные и соединительные изделия должны быть покрыты антикоррозийными лакокрасочными материалами 1 группы - пентафталевые, глифталевые, эпокси - эфирные, алкидно - стирольные, масляные, масляно - битумные, алкидно - уретановые, нитроцеллюзные (лаки ПФ - 170 и ПФ - 171 с 10 - 15% алюминиевой пудры, эмали ПФ - 115, ПФ - 113, ПФ - 1126, ПФ - 1189 и др.). Все работы выполнять в соответствии с указаниями главы СНиП 2.03.11 - 85.

**Антисейсмические мероприятия**

Антисейсмические мероприятия предусмотрены в соответствии с требованиями МКС ЧТ 22 - 07 - 2018 "Сейсмостойкое строительство".

**Противопожарные мероприятия**

Все противопожарные мероприятия предусмотрены согласно МКС ЧТ 21-01-2007\*.

Исходные данные		
№	Наименование	Показатель
1	Район строительства	РРП, Нурабадский район
2	Климатический подрайон	IIВ
3	Количество этажей	1
4	Сейсмичность района строительства	9 баллов
5	Нормативная снеговая нагрузка	1,2 кПа (III район)
6	Скоростной напор ветра	0,30 кПа (III район)
7	Расчетная температура нар. воздуха	-19,60 °С
8	Степень огнестойкости здания	I
9	Уровень ответственности здания	II

Настоящий проект разработан в соответствии с нормами, правилами и стандартами действующими на территории РТ, учитывающими все необходимые условия с целью обеспечения безопасной для жизни и здоровья людей эксплуатации объекта при соблюдении предусмотренных рабочими чертежами мероприятий.																																																
Главный инженер проекта _____ Мирзоев М.																																																
Изм. Масш. Лист № док. Подпись Дата																																																
<table border="1"> <tr> <td colspan="3">Шифр: РП-01/24</td> <td colspan="3">АР</td> </tr> <tr> <td colspan="8">Строительство одноэтажного убежища для чрезвычайных ситуаций в поселке городского типа Дарбанд, РРП, Республика Таджикистан</td> </tr> <tr> <td colspan="6">Архитектурные решения</td> <td>Стадия</td> <td>Лист</td> <td>Листов</td> </tr> <tr> <td colspan="6"></td> <td>РП</td> <td>2</td> <td>19</td> </tr> <tr> <td colspan="6">Общие данные</td> <td colspan="3">ЗАО "НИКИПС" Душанбе 2024г.</td> </tr> </table>								Шифр: РП-01/24			АР			Строительство одноэтажного убежища для чрезвычайных ситуаций в поселке городского типа Дарбанд, РРП, Республика Таджикистан								Архитектурные решения						Стадия	Лист	Листов							РП	2	19	Общие данные						ЗАО "НИКИПС" Душанбе 2024г.		
Шифр: РП-01/24			АР																																													
Строительство одноэтажного убежища для чрезвычайных ситуаций в поселке городского типа Дарбанд, РРП, Республика Таджикистан																																																
Архитектурные решения						Стадия	Лист	Листов																																								
						РП	2	19																																								
Общие данные						ЗАО "НИКИПС" Душанбе 2024г.																																										

Технико-экономические показатели			
№	Наименование	Единица измерения	Количество
1	Общая площадь	м <sup>2</sup>	199,14
2	Полезная площадь	м <sup>2</sup>	98,98
3	Вспомогательная площадь	м <sup>2</sup>	100,16
4	Площадь застройки	м <sup>2</sup>	251
5	Строительный объем	м <sup>3</sup>	890

Общий вид



						Шифр: РП-01/24	АР
						Строительство одноэтажного убежища для чрезвычайных ситуаций в поселке городского типа Дарбанд, РРП, Республика Таджикистан	
Изм.	Масш.	Лист	№ док.	Подпись	Дата		
ГИП		Мирзоев М.				Архитектурные решения	Стадия
Проверил		Мирзоев М.					РП
Разраб.		Мирзоев Ф.				Общий вид	Листов
							19
							ЗАО "НИКИПС"
							Душанбе 2024г.

Общий вид



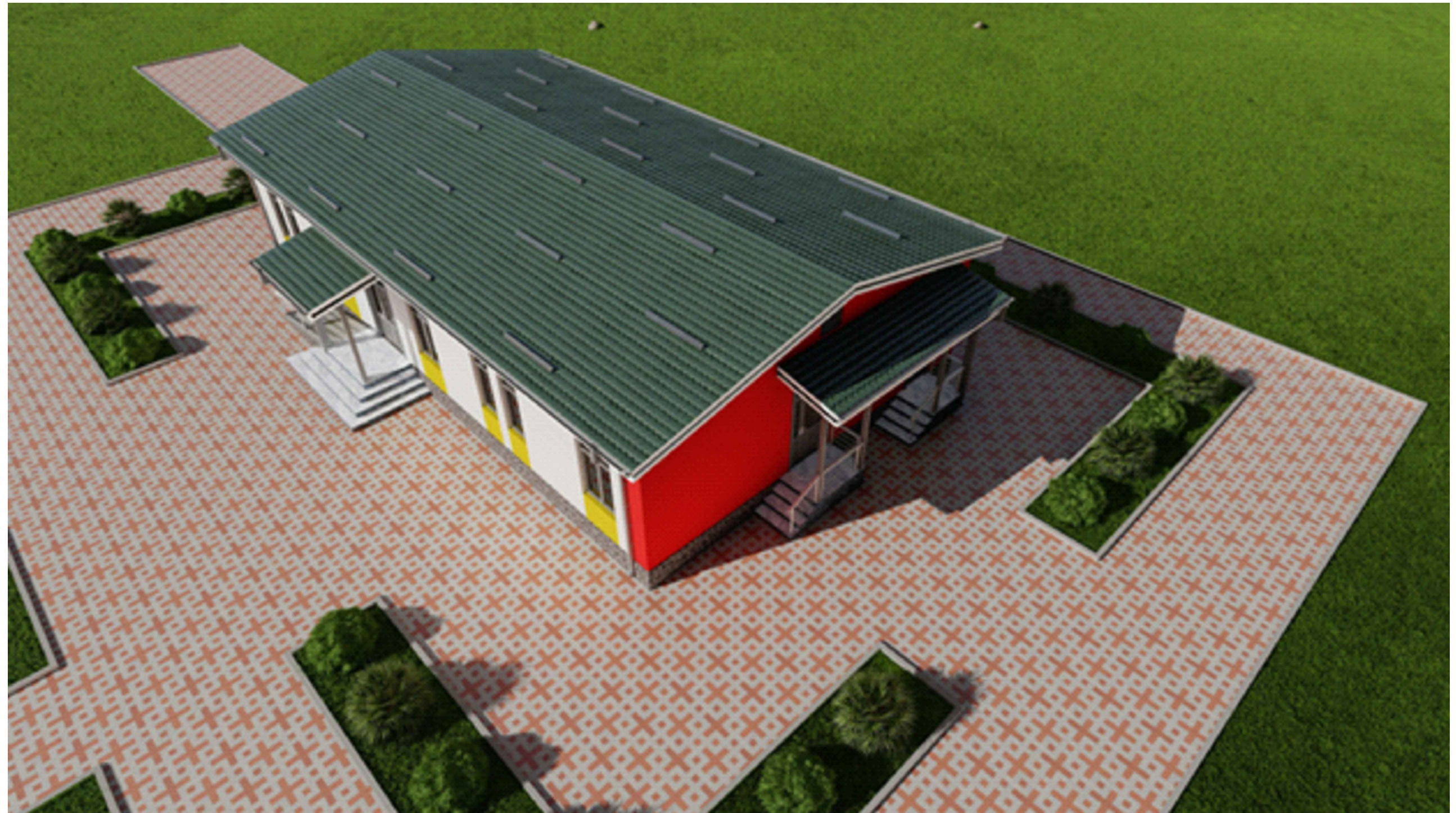
						Шифр: РП-01/24	АР
						Строительство одноэтажного убежища для чрезвычайных ситуаций в поселке городского типа Дарбанд, РРП, Республика Таджикистан	
Изм.	Масш.	Лист	№ док.	Подпись	Дата		
ГИП		Мирзоев М.				Архитектурные решения	Стадия
Проверил		Мирзоев М.					РП
							Листов
Разраб.		Мирзоев Ф.				Общий вид	4
							19
							ЗАО "НИКИПС"
							Душанбе 2024г.

Общий вид



						Шифр: РП-01/24	АР
						Строительство одноэтажного убежища для чрезвычайных ситуаций в поселке городского типа Дарбанд, РРП, Республика Таджикистан	
Изм.	Масш.	Лист	№ док.	Подпись	Дата		
ГИП		Мирзоев М.				Архитектурные решения	Стадия
Проверил		Мирзоев М.					РП
Разраб.		Мирзоев Ф.				Общий вид	Листов
							ЗАО "НИКИПС" Душанбе 2024г.

Общий вид



						Шифр: РП-01/24	АР
						Строительство одноэтажного убежища для чрезвычайных ситуаций в поселке городского типа Дарбанд, РРП, Республика Таджикистан	
Изм.	Масш.	Лист	№ док.	Подпись	Дата		
						Архитектурные решения	Стадия
ГИП		Мирзоев М.					РП
Проверил		Мирзоев М.					6
							Листов
Разраб.		Мирзоев Ф.				Общий вид	19
							ЗАО "НИКИПС" Душанбе 2024г.

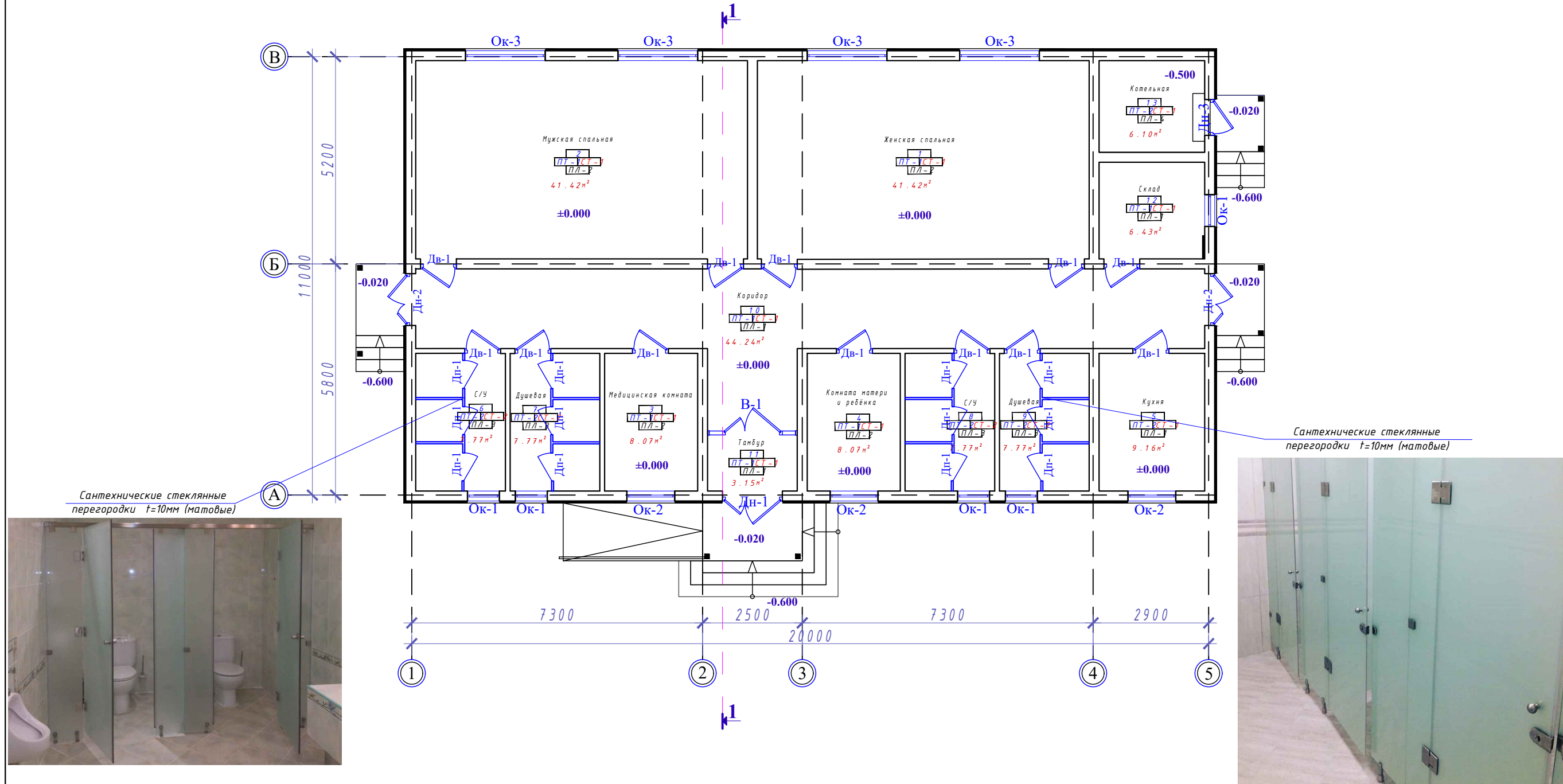
Общий вид



						Шифр: РП-01/24	АР
						Строительство одноэтажного убежища для чрезвычайных ситуаций в поселке городского типа Дарбанд, РРП, Республика Таджикистан	
Изм.	Масш.	Лист	№ док.	Подпись	Дата		
						Архитектурные решения	Стадия
ГИП		Мирзоев М.					РП
Проверил		Мирзоев М.					7
							Листов
Разраб.		Мирзоев Ф.				Общий вид	19
							ЗАО "НИКИПС" Душанбе 2024г.

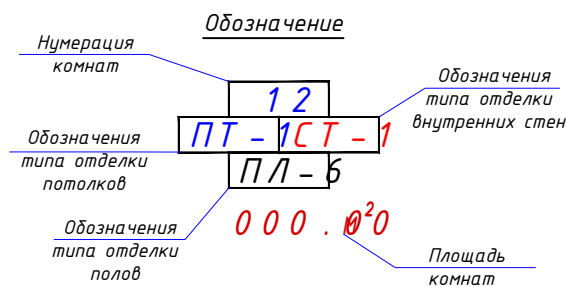


## Маркировочный план убежища



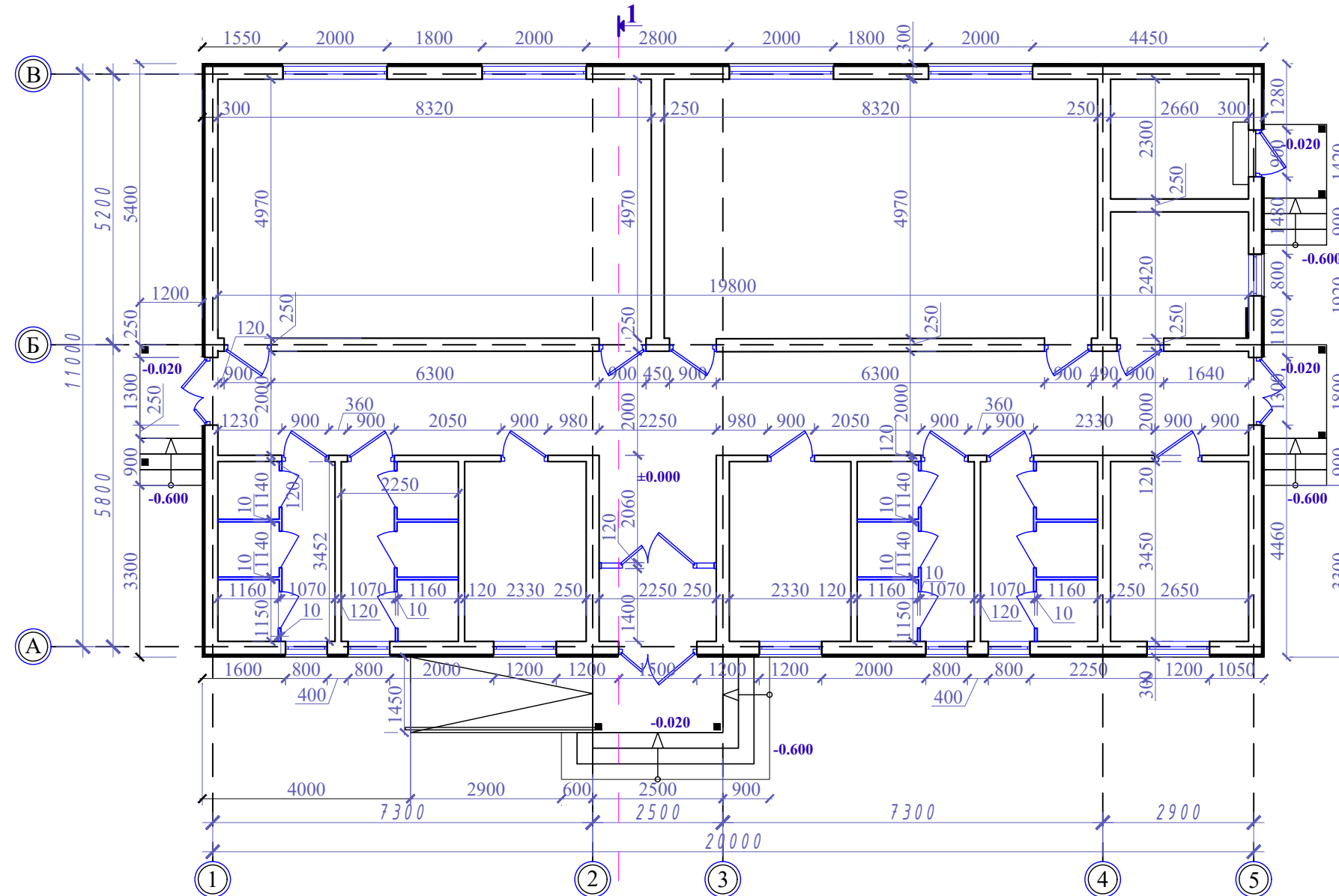
Экспликация помещений

№Пом.	Наименование	Площадь м <sup>2</sup>	Потол.	Стена	Пол
1	Женская спальная	41,420000	Пт-1	Ст-1	Пл-2
2	Мужская спальная	41,420000	Пт-1	Ст-1	Пл-2
3	Медицинская комната	8,070000	Пт-1	Ст-1	Пл-2
4	Комната матери и ребёнка	8,070000	Пт-1	Ст-1	Пл-2
5	Кухня	9,160000	Пт-2	Ст-2	Пл-1
6	Санитарный узел (м)	7,770000	Пт-2	Ст-2	Пл-3
7	Душевая (м)	7,770000	Пт-2	Ст-2	Пл-3
8	Санитарный узел (ж)	7,770000	Пт-2	Ст-2	Пл-3
9	Душевая (ж)	7,770000	Пт-2	Ст-2	Пл-3
10	Коридор	44,240000	Пт-1	Ст-1	Пл-1
11	Тамбур	3,150000	Пт-1	Ст-1	Пл-1
12	Складское помещение	6,430000	Пт-1	Ст-1	Пл-1
13	Котельная	6,100000	Пт-2	Ст-3	Пл-4

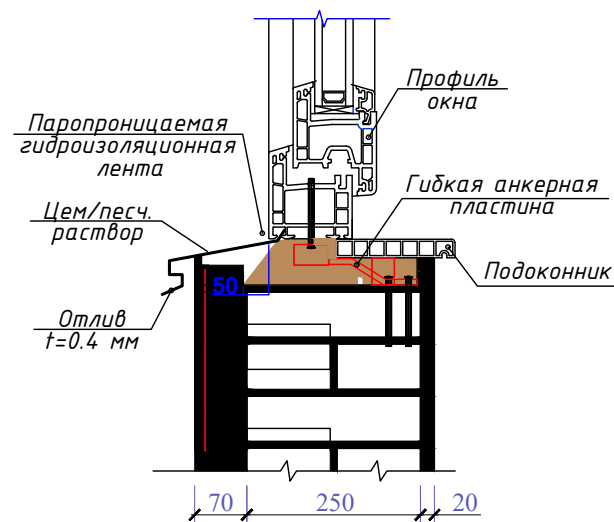


				Шифр: РП-01/24		АР	
				Строительство одноэтажного убежища для чрезвычайных ситуаций в поселке городского типа Дарбанд, РРП, Республика Таджикистан			
Изм.	Масш.	Лист	№ док	Подпись	Дата		
ГИП	Мирзоев М.					Архитектурные решения	Стадия
Проверил	Мирзоев М.					РП	Лист
Разраб.	Мирзоев Ф.					Маркировочный план убежища	Листов
						8	19
						ЗАО "НИКИПС" Душанбе 2024г.	

# План убежища

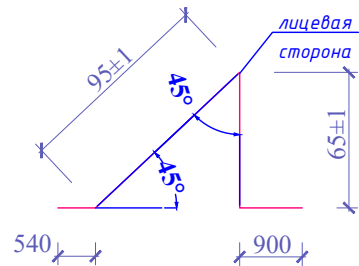


## Расположение окон

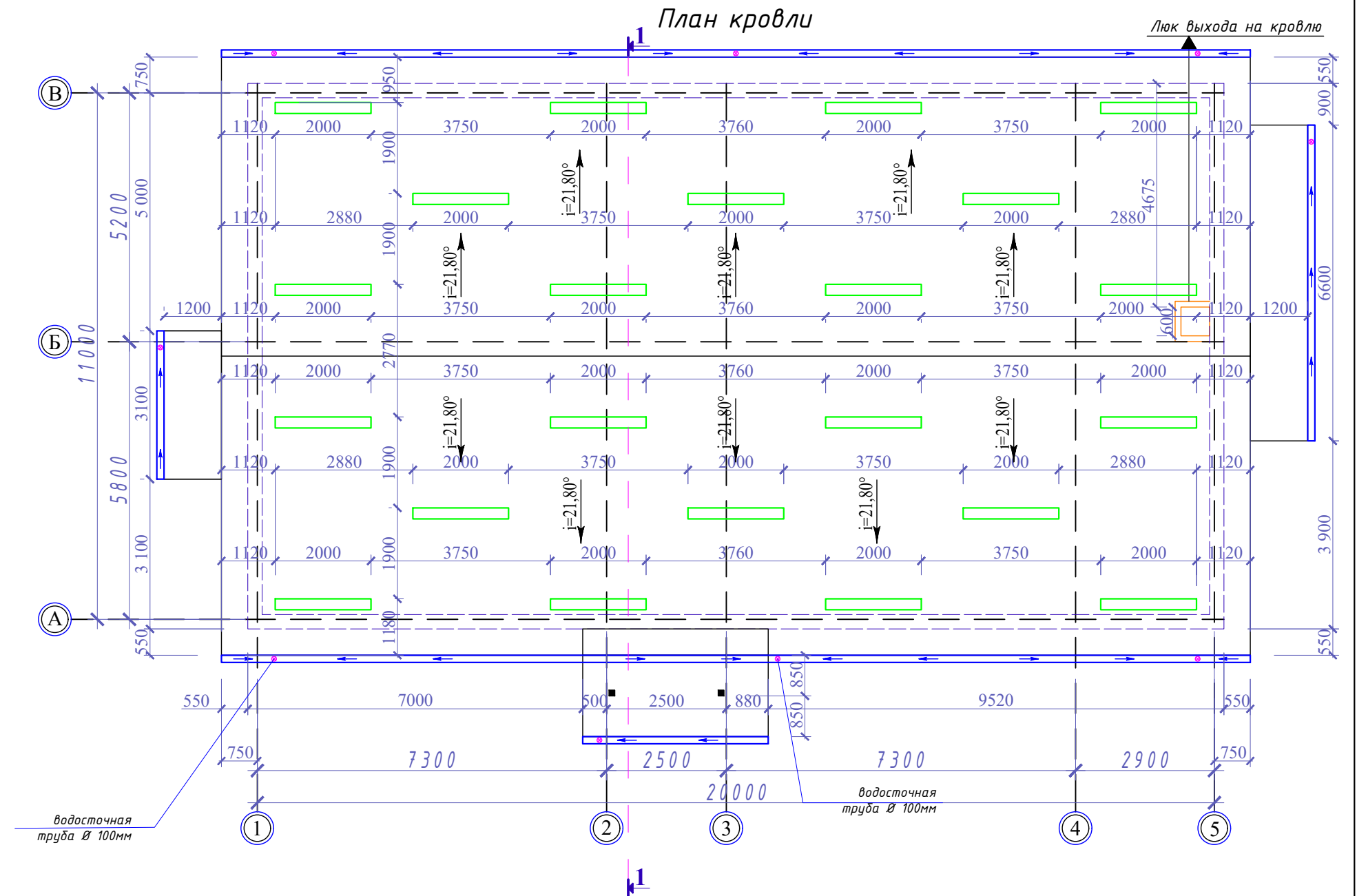
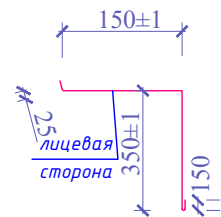


Шифр: РП-01/24						АР			
Строительство одноэтажного убежища для чрезвычайных ситуаций в поселке городского типа Дарбанд, РРП, Республика Таджикистан									
Изм.	Масш.	Лист	№ док.	Подпись	Дата				
ГИП	Мирзоев М.					Архитектурные решения	Стадия	Лист	Листов
Проверил	Мирзоев М.						РП	9	19
Разраб.	Мирзоев Ф.					План убежища	ЗАО "НИКИПС" Душанбе 2024г.		

Планка снегозадержателя  
95x65x2000 ПСЗ-95x65x2000



Планка угла внутреннего  
350x150x2000  
ПУВ-115x115x2000



Спецификация элементов кровли

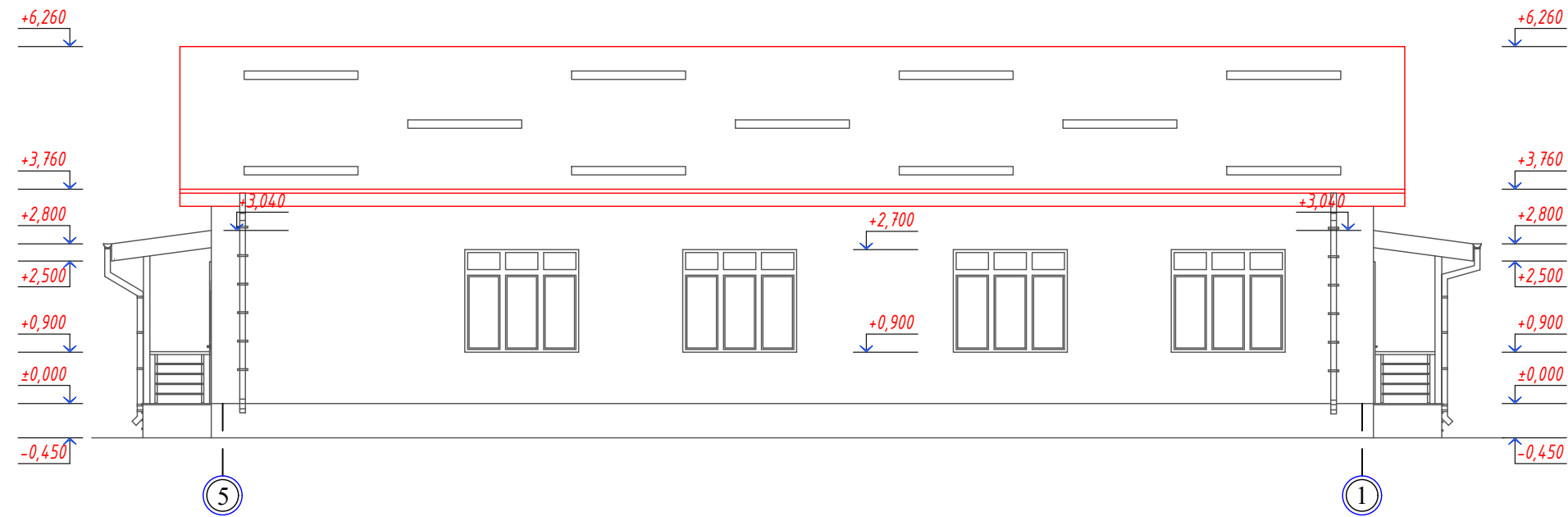
Наименование	Материал	Единица измерения	Толщина, мм	Масса изделия, кг	Длина изделия, мм	Количество, шт.
Металлочерепица	Сталь	п/м	0,45		6800	42
Металлочерепица	Сталь	п/м	0,45		2450	4
Металлочерепица	Сталь	п/м	0,45		1800	9
Планка снегозадержателя	Сталь	п/м	0,45		2000	22
Планка угла внутреннего	Сталь	п/м	0,45		2000	2
Конёк	Сталь	п/м	0,45		2000	12
Желоб	Сталь	п/м	0,45		2000	28
Трубы водосточные ф100мм	Пластик	п/м			2000	19

						Шифр: РП-01/24	АР
						Строительство одноэтажного убежища для чрезвычайных ситуаций в поселке городского типа Дарбанд, РРП, Республика Таджикистан	
Изм.	Масш.	Лист	№ док.	Подпись	Дата		
ГИП			Мирзоев М.			Архитектурные решения	Стадия
Проверил			Мирзоев М.				РП
Разраб.			Мирзоев Ф.			Листов	10
						План кровли	19
						ЗАО "НИКИПС" Душанбе 2024г.	

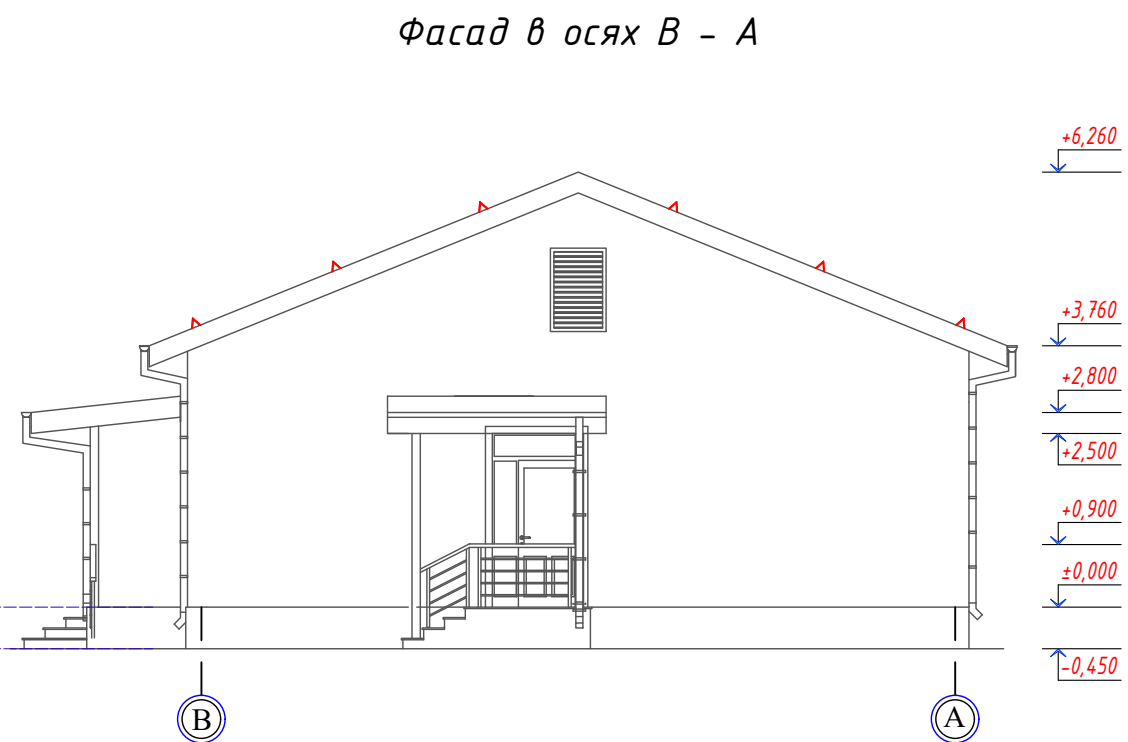
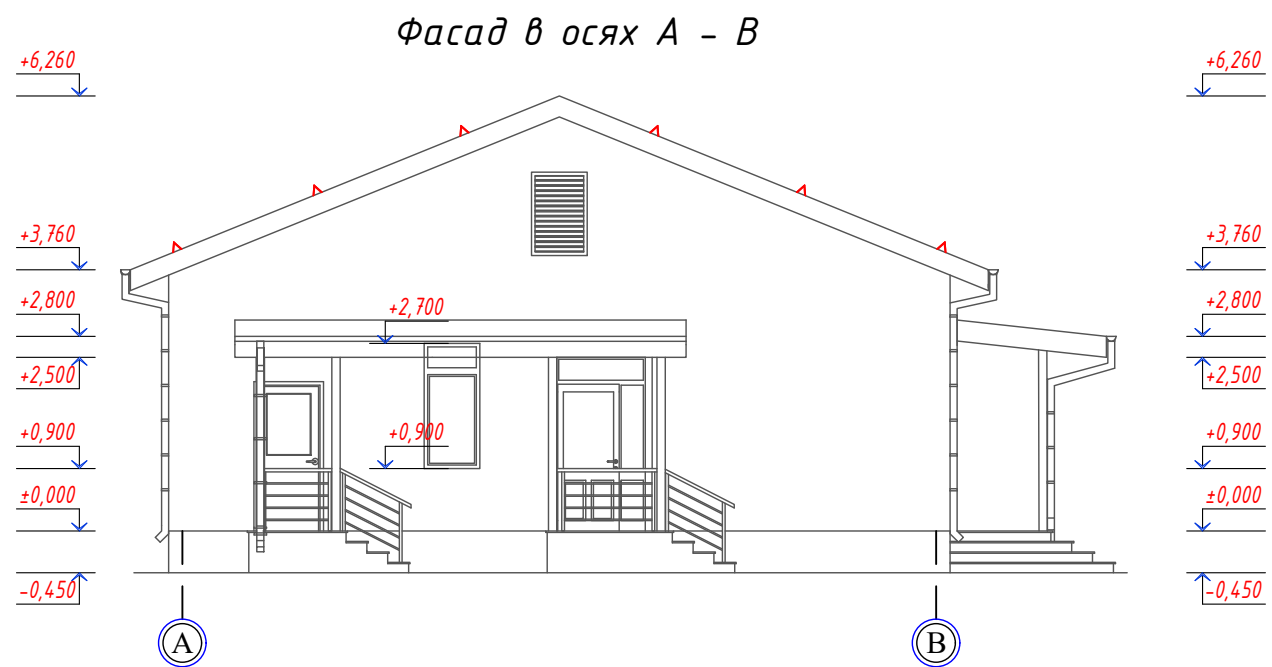
Фасад в осях 1 - 6



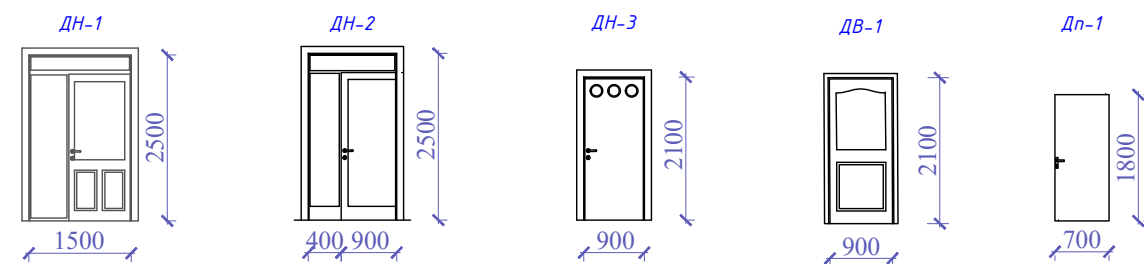
Фасад в осях 6 - 1



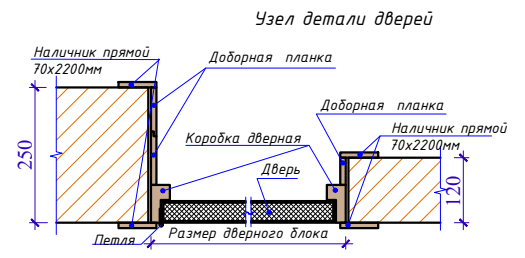
						Шифр: РП-01/24	АР
						Строительство одноэтажного убежища для чрезвычайных ситуаций в поселке городского типа Дарбанд, РРП, Республика Таджикистан	
Изм.	Масш.	Лист	№ док.	Подпись	Дата		
ГИП		Мирзоев М.				Архитектурные решения	Стадия
Проверил		Мирзоев М.					РП
Разраб.		Мирзоев Ф.				Фасады в осях 1-6 и 6-1	Лист
							11
							Листов
							19
						ЗАО "НИКИПС" Душанбе 2024г.	



**План дверей**



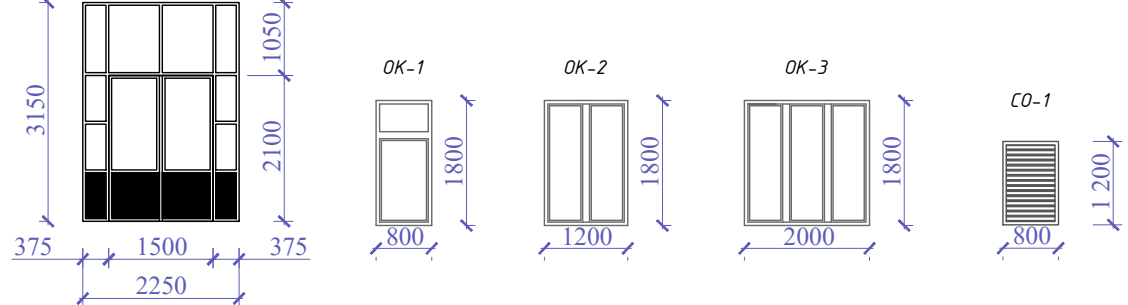
**Примечания.** ДН-1, ДН-2 и ДВ-1 оборудуются приспособлениями для самоакрытия и выполняются с уплотнениями в притворах (п. 6.18 МКС ЧТ 21-01-2007 «Пожарная безопасность зданий и сооружений».



**Спецификация дверей**

№	Позиция	Размеры вхг, мм		Количество, шт	Примечание
1	ДВ-1	900	2100	12	Ламинированная дверь МДФ. Сотовое заполнение ячейка 15 мм, вес 1м <sup>2</sup> -12 кг. Стандартная толщ. 40мм. Цвет: RAL 8001(охра-коричневая) Замок офисный Петля 2 шт. Наличник прямой 70x2200мм, Коробка дверная 35x70мм, Доборная планка 100x80мм.
3	ДН-1	1500	2500	1	Алюминиевые двери фирма LEGA высокого качества, с двухслойным стеклопакетом, толщ. 60мм. Цвет: Серый
4	ДН-2	1300	2500	2	
5	ДН-3	900	2100	1	Стальная дверь с теплоизоляции и внутренняя обшивка из МДФ
6	Дп-1	700	1800	12	Из калёного стекла t=10мм

**План окон**



**Спецификация окон**

№	Позиция	Размеры вхг, мм		Количество, шт	Примечание
1	В-1	2250	3150	1	Алюминиевые дверь-витраж фирма LEGA высокого качества, с двухслойным стеклопакетом, толщ. 60мм. Цвет: Серый
2	ОК-1	800	1800	5	Металлопластик высокого качества, с двухслойным стеклопакетом из одного слоя тонированного стекла, толщ. 60мм. Цвет: Серый. Оконные приборы (ручки+шпингалеты+навесы). Доски подоконные из ПВХ шириной 300мм
3	ОК-2	1200	1800	3	
4	ОК-3	2000	1800	4	
5	СО-1	800	1200	2	Алюминиевые с жалюзи

Шифр: РП-01/24 АР

Строительство одноэтажного убежища для чрезвычайных ситуаций в поселке городского типа Дарбанд, РРП, Республика Таджикистан

Изм.	Масш.	Лист	№ док.	Подпись	Дата	Архитектурные решения	Стадия	Лист	Листов
							РП	12	19
ГИП			Мирзоев М.						
Проверил			Мирзоев М.						
Разраб.			Мирзоев Ф.			Фасады в осях А-В и В-А. План окон и дверей.			ЗАО "НИКИПС" Душанбе 2024г.

Узел подвесная система "ARMSTRONG"

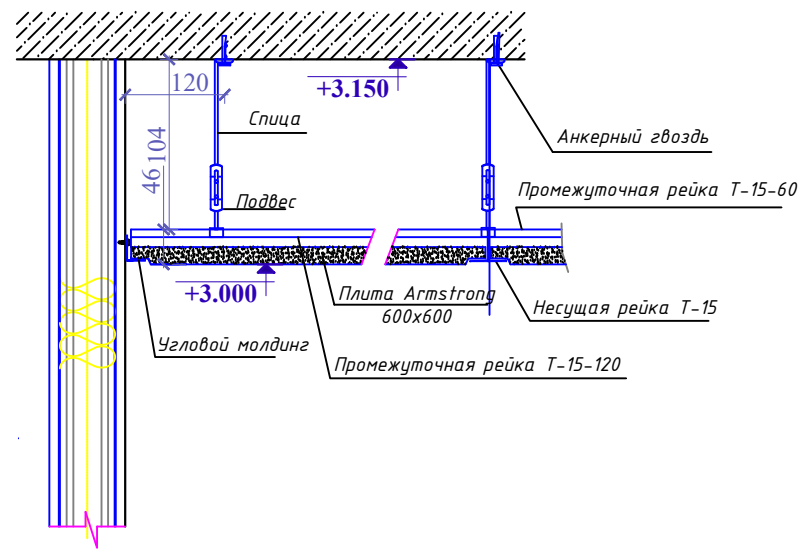
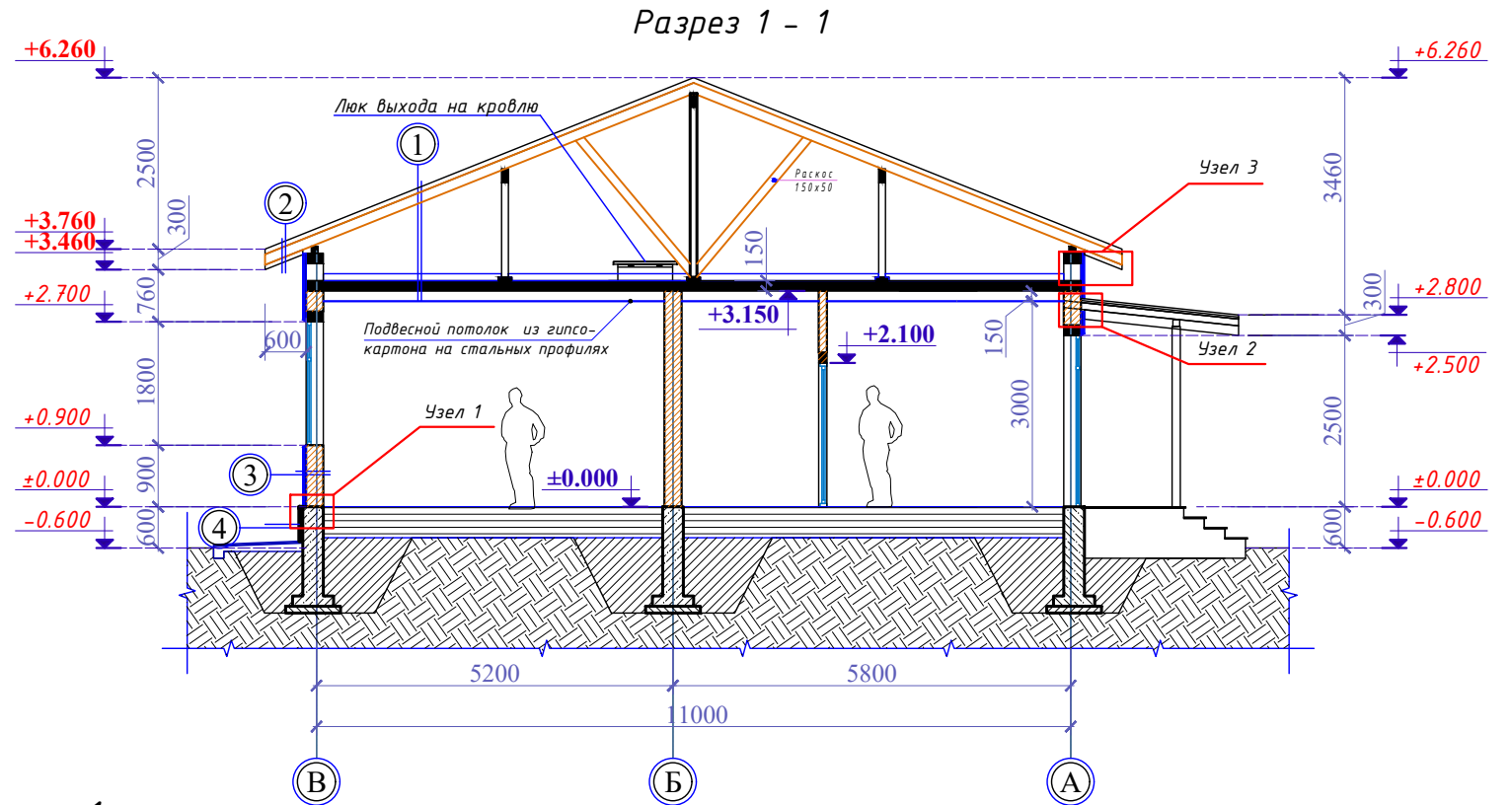
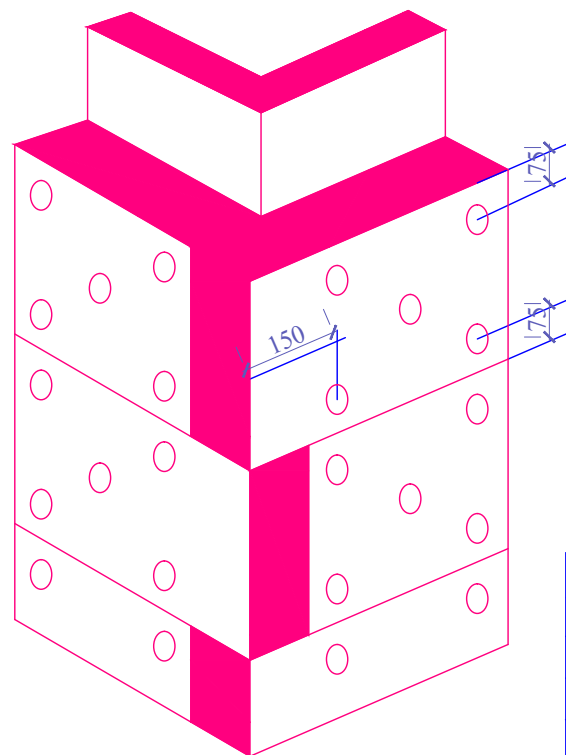


Схема крепления утеплителя на углах здания



Флажок 1

- Металлочерепица толщиной 0,45 мм;
- Обрешетка из досок 100x32 шагом 400мм;
- Стропильные ноги сечением 50x150мм;
- Чердачное пространство;
- Цементно-песчаная стяжка  $t=50$ мм, сетка Вр1  $\delta 4$ мм;
- Экструдированный пенопласт (пеноплекс)  $\delta=50$ мм;
- Железобетонная плита толщиной 150 мм;
- Подвесной потолок из гипсокартона на стальных профилях

Примечание: Глубина заложение фундамента смотреть с листами КЖ

Флажок 3

- Силикатная антибактериальная краска (Ceresit СТ 54);
- Грунтовка глубокопроникающая
- Шпатлевка (Ceresit СТ 127);
- Шпатлевка (Ceresit СТ 127) армированная стекловолоконной сеткой;
- Штукатурка цементно-песчаным раствором,  $\delta=20$ мм;
- Наружная кирпичная стена толщиной 25 см;
- Штукатурка цементно-песчаным раствором,  $\delta=20$ мм;
- Жесткие минераловатные плиты П-175,  $\delta=50$ мм на клею и пластиковых крепежах (дюбель-зонты);
- Двуслойная штукатурка армированной стекловолоконной сеткой из клеящего раствора Ceresit СТ 190;
- Декоративная штукатурка Ceresit СТ 36;
- Краска фасадная силиконовая Ceresit СТ 48;

Флажок 2

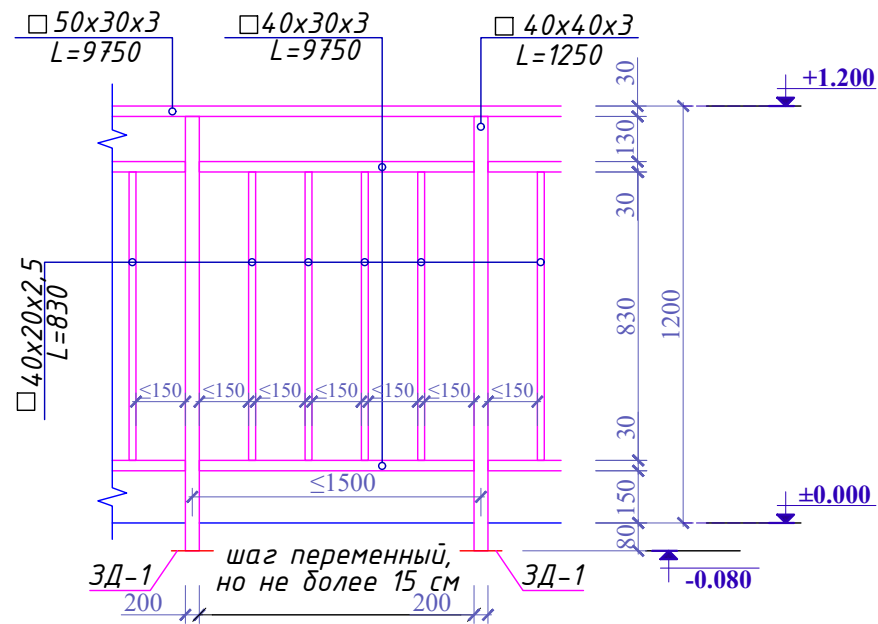
- Металлочерепица толщиной 0,45 мм;
- Обрешетка из досок 100x32 шагом 400 мм;
- Стропильные ноги сечением 50x150 мм;
- Бруски сечением 40x40 мм;
- Обшивка крашенными листами с полимерной краской  $t=0.45$  мм

Флажок 4

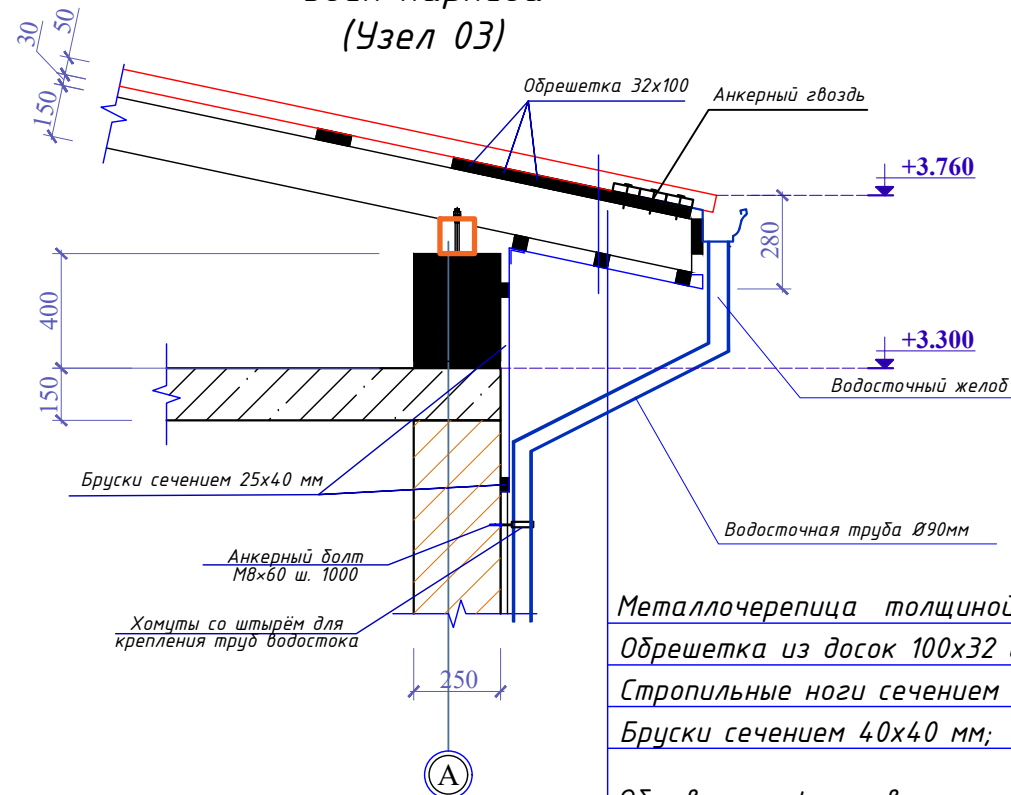
- Керамогранит  $\delta=10$ мм;
- Плиточный клей (Ceresit CM 11) армированная стекловолоконной сеткой;
- Экструдированный пенопласт (пеноплекс),  $\delta=50$ мм на клею и пластиковых крепежах (дюбель-зонты);
- Штукатурка цементно-песчаным раствором,  $\delta=20$ мм;
- Стена фундамента,  $\delta=300$ мм;

					Шифр: РП-01/24	АР
					Строительство одноэтажного убежища для чрезвычайных ситуаций в поселке городского типа Дарбанд, РРП, Республика Таджикистан	
Изм.	Масш.	Лист	№ док.	Подпись	Дата	
ГИП				Мирзоев М.		Архитектурные решения
Проверил				Мирзоев М.		РП
Разраб.				Мирзоев Ф.		Разрез 1-1. Узлы и детали
					Стадия	Лист
					РП	13
					Листов	19
					ЗАО "НИКИПС" Душанбе 2024г.	

### Ограждение входного крыльца и пандуса



### Узел карниза (Узел 03)

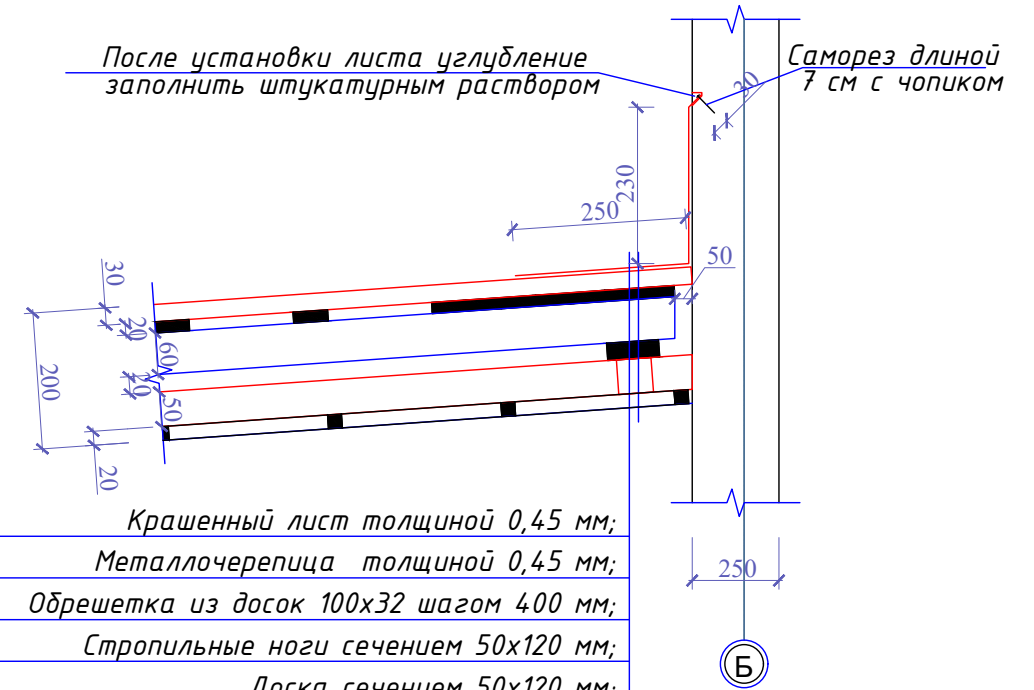


- Металлочерепица толщиной 0,45 мм;
- Обрешетка из досок 100x32 шагом 400 мм;
- Стропильные ноги сечением 50x150 мм;
- Бруски сечением 40x40 мм;
- Обшивка профилированным листом с полимерной краской t=0.45мм

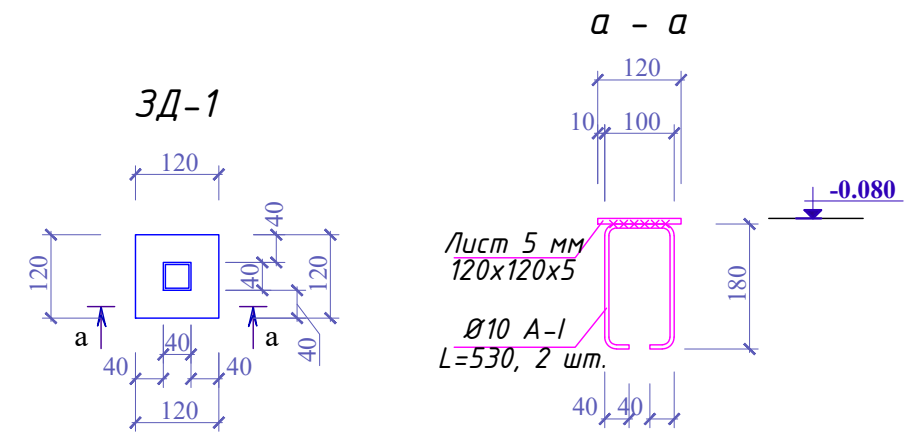
#### Примечания:

- Бруски сечением 25x40 мм крепить к стене саморезами длиной 100 мм с чопиками.
- Между бруском и стеной закладывать подложку из двух слоев рубероида.

### Узел стыковки козырька со стеной (Узел 02)

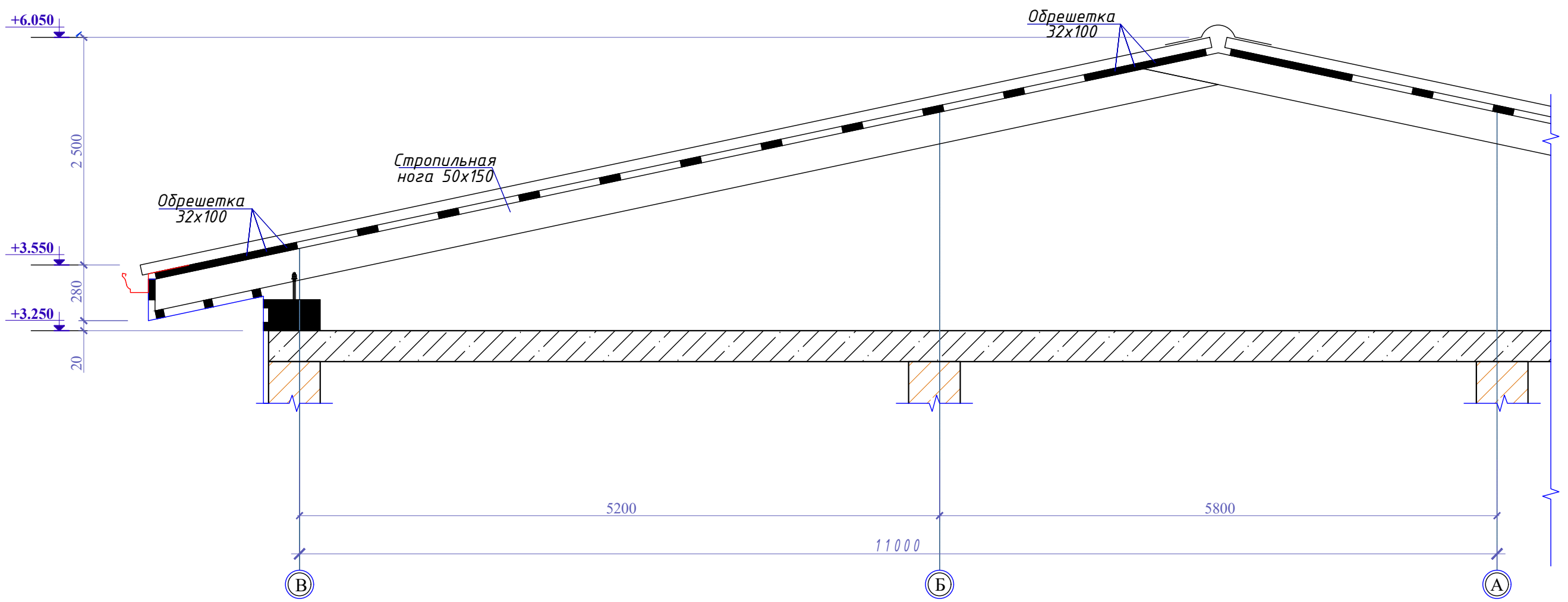


- Крашенный лист толщиной 0,45 мм;
- Металлочерепица толщиной 0,45 мм;
- Обрешетка из досок 100x32 шагом 400 мм;
- Стропильные ноги сечением 50x120 мм;
- Доска сечением 50x120 мм;
- Замкнутый профиль 100x100x3 мм;
- Бруски сечением 40x40 мм шагом 450x450 мм;
- Обшивка профилированным листом с полимерной краской t=0.45мм

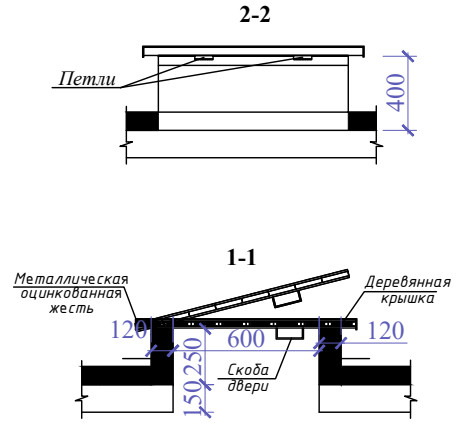
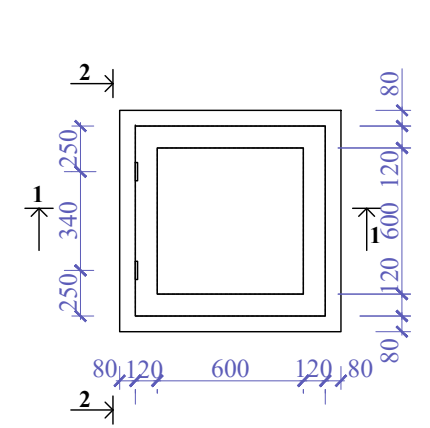


					Шифр: РП-01/24	АР
					Строительство одноэтажного убежища для чрезвычайных ситуаций в поселке городского типа Дарбанд, РРП, Республика Таджикистан	
Изм.	Масш.	Лист	№ док.	Подпись	Дата	
ГИП		Мирзоев М.				
Проверил		Мирзоев М.				
Разраб.		Мирзоев Ф.				
					Архитектурные решения	Стадия РП
					Узлы и детали	Лист 14
						Листов 19
					ЗАО "НИКИПС" Душанбе 2024г.	

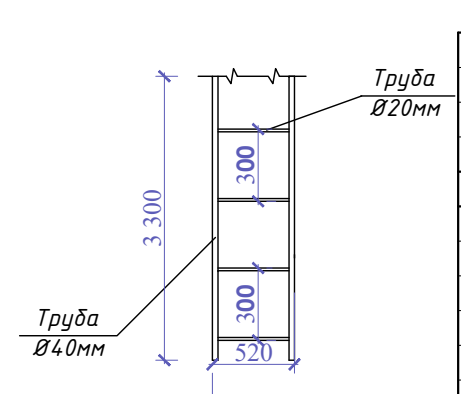
### Узел кровли



### Люк выхода на кровлю



### Металлическая стремянка



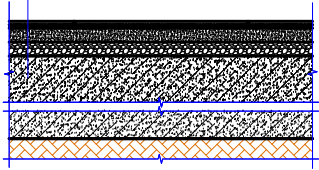
Шифр: РП-01/24						АР
Строительство одноэтажного убежища для чрезвычайных ситуаций в поселке городского типа Дарбанд, РРП, Республика Таджикистан						
Изм.	Масш.	Лист	№ док.	Подпись	Дата	
ГИП		Мирзоев М.				Архитектурные решения
Проверил		Мирзоев М.				РП 15 19
Разраб.		Мирзоев Ф.				Узлы и детали
						ЗАО "НИКИПС" Душанбе 2024г.



## Виды полов

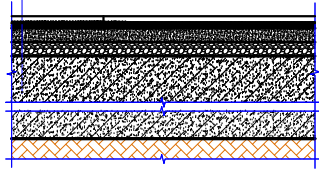
ПЛ-1

1. Керамогранит нешлифованный;  $\delta=10$  мм;
2. Плиточный клей;
3. Выравнивающий слой - цементно-песчаная стяжка кл. В12,5;  $\delta=25$  мм
4. Подстилающий слой: ж/бетон кл.В15;  $\delta=100$ мм;
5. Сетка Вр1 ф4 кл. Вр-I, ш. 200x200 мм;
6. Утеплитель Пеноплекс  $\delta=50$  мм;
7. Пароизоляционный слой из пленки полиэтиленовой, в два слоя;
8. Гравийно-песчаная смесь.



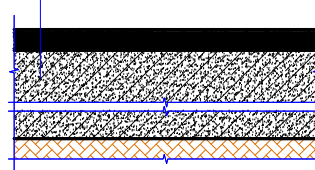
ПЛ-2

1. Ламинированный паркет;  $\delta=10$  мм, 33 класс;
2. Звукоизоляционная подложка толщиной 3мм;
3. Выравнивающий слой - цементно-песчаная стяжка кл. В12,5;  $\delta=25$  мм;
4. Подстилающий слой: ж/бетон кл.В15;  $\delta=100$ мм;
5. Сетка Вр1 ф4 кл. Вр-I, ш. 200x200 мм;
6. Утеплитель Пеноплекс  $\delta=50$  мм;
7. Пароизоляционный слой из пленки полиэтиленовой, в два слоя;
8. Гравийно-песчаная смесь.



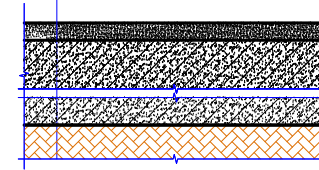
ПЛ-3

1. Керамогранит нешлифованный;  $\delta=10$  мм;
2. Плиточный клей;
3. Выравнивающий слой - цементно-песчаная стяжка кл. В12,5;  $\delta=25$  мм;
4. Подстилающий слой: ж/бетон кл.В15;  $\delta=100$ мм;
5. Сетка Вр1 ф4 кл. Вр-I, ш. 200x200 мм;
6. Утеплитель Пеноплекс  $\delta=50$  мм;
7. Пароизоляционный слой из пленки полиэтиленовой, в два слоя;
8. Гравийно-песчаная смесь.



ПЛ-4

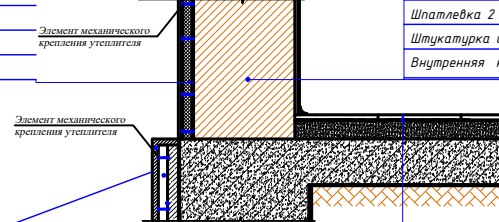
1. Цементно-песчаный раствор М150;
2. Подстилающий слой: ж/бетон кл.В15;  $\delta=100$ мм;
3. Грунт основания с втрамбованным щебнем крупностью 40-60мм.



## Виды стен

СТ-1

- Наружная кирпичная стена толщиной 25 см;
- Штукатурка цементно-песчаным раствором,  $\delta=20$ мм;
- Жесткие минераловатные плиты П-175,  $\delta=50$ мм
- на клею и пластиковых крепежах (дюбель-зонты);
- Двухслойная армированная стекловолоконной сеткой
- штукатурка из клеящего раствора Ceresit CT 190;
- Декоративная штукатурка Ceresit CT 36;
- Краска фасадная силиконовая Ceresit CT 48.



- Силикатная антибактериальная краска (Ceresit CT 54);
- Грунтовка
- Шпатлевка 2 слоя (Ceresit CT 127);
- Штукатурка цементно-песчаным раствором,  $\delta=20$ мм;
- Внутренняя кирпичная стена толщиной 25 см.

+0.000

- Керамогранит  $\delta=10$ мм;
- Плиточный клей (Ceresit CM 11) армированная стекловолоконной сеткой;
- Экструдированный пенопласт (Пеноплекс),  $\delta=50$ мм
- на клею и пластиковых крепежах (дюбель-зонты);
- Штукатурка цементно-песчаным раствором,  $\delta=20$ мм;
- Стена фундамента,  $\delta=300$ мм;

1. Керамогранит нешлифованный;  $\delta=10$  мм;
2. Плиточный клей;
3. Выравнивающий слой - цементно-песчаная стяжка кл. В12,5;  $\delta=25$  мм;
4. Подстилающий слой: ж/бетон кл.В15;  $\delta=100$ мм;
5. Сетка Вр1 ф4 кл. Вр-I, ш. 200x200 мм;
6. Утеплитель Пеноплекс  $\delta=50$  мм;
7. Пароизоляционный слой из пленки полиэтиленовой, в два слоя;
8. Гравийно-песчаная смесь.

ПЛ-1

Узел наружной стены, цоколя и пола  
(Узел 01)

СТ-1

1. Кирпичная стена.
2. Штукатурка;
3. Грунтовка;
4. Шпатлевка в 2 слоя;
5. Водозумлительная краска в 2 слоя (Ceresit CT 54).

СТ-2

1. Кирпичная стена.
2. Штукатурка цементно-песчаным раствором  $\delta=20$ мм;
3. Плиточный клей;
4. Клей серпянка;
5. Облицовка керамическими плитками.

## Вид потолков

ПТ-1

Подвесной потолок  
типа "Armstrong" - гипсовый  
600x600мм

ПТ-2

Подвесной потолок  
типа "Armstrong" -  
металлический  
перфорированный 300x300мм

Шифр: РП-01/24

АР

Строительство одноэтажного убежища для чрезвычайных ситуаций в поселке городского типа Дарбанд, РРП, Республика Таджикистан

Изм. Масш. Лист № док. Подпись Дата

ГИП Мирзоев М.  
Проверил Мирзоев М.  
Разраб. Мирзоев Ф.

Архитектурные решения

Стадия	Лист	Листов
РП	16	19

Виды полов, потолков и стен.  
Узлы наружной стены, цоколя и пола

ЗАО "НИКИПС"  
Душанбе 2024г.

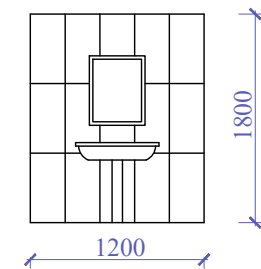
Ведомость отделки помещений

Номера помещений	Наименование помещений	Потолок			Стены и перегородки			Пол					Примечание												
		Обозначение потолка	Площадь м <sup>2</sup>	Общая площадь м <sup>2</sup>	Обозначение стены	Площадь м <sup>2</sup>	Общая площадь м <sup>2</sup>	Обозначение пола	Площадь м <sup>2</sup>	Общая площадь м <sup>2</sup>	Плинтус п.м.	Общий п.м. плинтусов													
1-й этаж																									
1	Женская спальная	Пт-1	4.142	98.98			Ст-1	72.81	244,89									Пл-2	4.142	98.98				25.0	175.9
2	Мужская спальная	Пт-1	4.142				Ст-1	72.81										Пл-2	4.142					25.0	
3	Медицинская комната	Пт-1	8.07				Ст-1	32.43										Пл-2	8.07					10.68	
4	Комната матери и ребёнка	Пт-1	8.07				Ст-1	32.43										Пл-2	8.07					10.68	
5	Кухня	Пт-2	9.16	40.24	199.14		Ст-2	34.41	130,44	559,7								Пл-1	9.16	31.08	199.14			11.31	
6	Санитарный узел (м)	Пт-2	7.77				Ст-2	32.61										Пл-3	7.77					10.51	
7	Душевая (м)	Пт-2	7.77				Ст-2	32.61										Пл-3	7.77					10.51	
8	Санитарный узел (ж)	Пт-2	7.77				Ст-2	32.61										Пл-3	7.77					10.51	
9	Душевая (ж)	Пт-2	7.77	53.82			Ст-1	114.05	184,37									Пл-1	44.24	53.82				28.55	
10	Коридор	Пт-1	44.24				Ст-1	12.22										Пл-1	3.15					3.85	
11	Тамбур	Пт-1	3.15				Ст-1	28.8										Пл-1	6.43					9.52	
12	Складское помещение	Пт-1	6.43	6.10			Ст-1	29.30										Пл-1	6.10	6.10				9.27	
13	Котельная	Пт-2	6.10				Ст-1	29.30										Пл-1	6.10					9.27	

Ведомость отделки фасадов

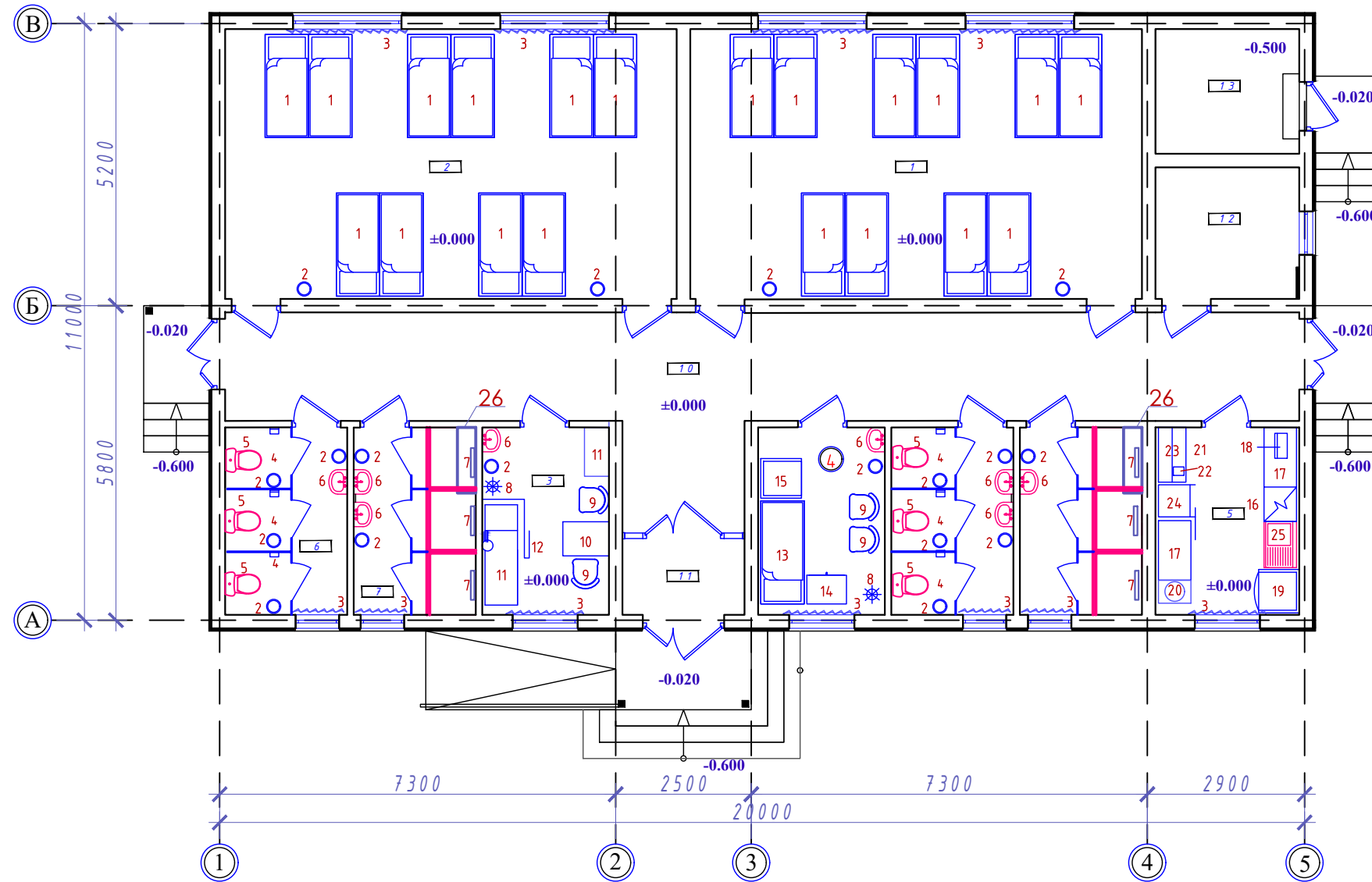
Фасад	Наименование элементов	Тип или отделка поверхности	Площадь м <sup>2</sup>	Примечание
Все фасады	Цоколь	Керамогранит	32.46 м <sup>2</sup>	
	Крыльцо	Керамогранит нешлифованный 600х600; б=10 мм	37.02 м <sup>2</sup>	
	Стены и Фронтон	Наружная кирпичная стена толщиной 25 см; Штукатурка цементно-песчаным раствором, б=20мм; Самозатухающий пенополистирол псб-с-25, б=50мм, на клею и пластиковых крепежах (дюбель-зонты); Двухслойная армированная стекловолоконной сеткой штукатурка из клеевого раствора Ceresit CT 190; Декоративная штукатурка Ceresit CT 36; Краска фасадная силиконовая Ceresit CT 48.	220,7 м <sup>2</sup>	Утепление
	Карнизы	см. АР-13 и АР-14	87,07 м <sup>2</sup>	
	Крыша	см. АР-10	320,20 м <sup>2</sup>	
	Ограждения	Оцинкованные, сборные	15,10 п.м.	
	Двери и витражи	Ламинированная дверь МДФ Алюминиевые двери фирма LEBA высокого качества, с двухслойным стеклопакетом, толщ. 60мм. Цвет: Серый		см. АР-12
	Окно	Металлопластик высокого качества, с двухслойным стеклопакетом из одного слоя тонированного стекла, толщ. 60мм. Цвет: Серый. Оконные приборы (ручки+шпингалеты+навесы). Доски подоконные из ПВХ шириной 300мм		см. АР-12
Перегородки из каленого стекла t=10мм h=2м в С/У и душевых - 46.56м <sup>2</sup>				

Фрагмент 1.  
Керамическая плитка комнаты матери и ребенка и медицинской комнаты (5,4 м<sup>2</sup>)



Изм.						Масш.						Лист						№ док.						Подпись						Дата					
Шифр: РП-01/24												АР																							
Строительство одноэтажного убежища для чрезвычайных ситуаций в поселке городского типа Дарбанд, РРП, Республика Таджикистан																																			
Архитектурные решения												Стадия			Лист			Листов																	
РП												17			19																				
Ведомость отделки помещений.												Ведомость отделки фасадов												ЗАО "НИКИПС"						Душанбе 2024г.					

План расстановки технологического оборудования на отм. ±0.000



Экспликация помещений

№ Пом.	Наименование	Площадь, м <sup>2</sup>	Кат. помещения
1	Женская спальная	4.142	
2	Мужская спальная	4.142	
3	Медицинская комната	8.07	
4	Комната матери и ребёнка	8.07	101.8600
5	Кухня	9.16	
6	Санитарный узел (м)	7.77	
7	Душевая (м)	7.77	
8	Санитарный узел (ж)	7.77	
9	Душевая (ж)	7.77	
10	Коридор	44.24	
11	Тамбур	3.15	
12	Складское помещение	6.43	
13	Котельная	6.10	

Изм.						Масш.			Лист			№ док.			Подпись			Дата					
Шифр: РП-01/24 <span style="float: right;">АР</span>																							
Строительство одноэтажного убежища для чрезвычайных ситуаций в поселке городского типа Дарбанд, РРП, Республика Таджикистан																							
ГИП Мирзоев М. Проверил Мирзоев М. Разраб. Мирзоев Ф.												Архитектурные решения			Стадия РП			Лист 18			Листов 19		
План расстановки технологического оборудования на отм. ±0.000												ЗАО "НИКИПС" Душанбе 2024г.											

Ведомость технологического оборудования

№ Пом.	Наименование и техническая характеристика	Тип, марка, обозначение документа, опросного листа	Код оборудования, изделия, материала	Завод-изготовитель	Единица измерения	Количество	Масса единицы в кг	Примечание
1	Кровать трёхъярусный 1900x900x2250мм	-	-	торговая сеть	шт.	20		
2	Урна	-	-	торговая сеть	шт.	18		
3	Жалюзи горизонтальные	-	-	торговая сеть	шт.	7		
4	Держатель для туалетной бумаги	-	-	торговая сеть	шт.	6		
5	Унитаз с ёршиком	-	-	торговая сеть	шт.	6		
6	Умывальная с зеркалом	-	-	торговая сеть	шт.	8		
7	Прямоугольный трап для душа	-	-	торговая сеть	шт.	6		
8	Вешалка стоячая	-	-	торговая сеть	шт.	2		
9	Стул полумягкий 450x450x750 мм	-	-	торговая сеть	шт.	4		
10	Стол врача 1100x630x740 мм	-	-	торговая сеть	шт.	1		
11	Кровать больничная 1900x800x500 (1880-980) мм	-	-	торговая сеть	шт.	1		
12	Скамеечка для ног хирурга, удвоенная ступенька	-	-	торговая сеть	шт.	1		
13	Кровать больничная 1900x800x500 (1880-980) мм	-	-	торговая сеть	шт.	1		
14	Тумбочка прикроватная 530x730x500 мм	-	-	торговая сеть	шт.	1		
15	Стол пеленальный 750x730x930 мм	-	-	торговая сеть	шт.	1		
16	Электроплита 2-комф-я с жарочным шкафом 600x635x810 9,2квт,3ф,220/380	-	-	торговая сеть	шт.	1		
17	Стол производственный 1100x600x900 мм	-	-	торговая сеть	шт.	2		
18	Весы настольные циферблатные 460x230x600 мм	-	-	торговая сеть	шт.	1		
19	Стиральная машина автомат, 9кг	-	-	торговая сеть	шт.	1		
20	Тумбочка подсобная ОН-7-302/16 434x600x850 мм	-	-	торговая сеть	шт.	1		
21	Нижняя секция шкафа ОН-7-302/1 1100x506x1002 мм	-	-	торговая сеть	шт.	1		
22	Миксер для приготовления смесей 340x353x520 0,15 квт, 1ф, 220	-	-	торговая сеть	шт.	1		
23	Надстройка с раздвижными стёклами ОН-7-302/9 1100X250X840 мм	-	-	торговая сеть	шт.	1		
24	Холодильник бытовой 590x650x1385 31ф; 220в; 0,15квт	-	-	торговая сеть	шт.	1		
25	Мойка с двухдверным встроенным шкафом	-	-	торговая сеть	шт.	1		

						Шифр: РП-01/24	АР		
						Строительство одноэтажного убежища для чрезвычайных ситуаций в поселке городского типа Дарбанд, РРП, Республика Таджикистан			
Изм.	Масш.	Лист	№ док.	Подпись	Дата				
						Архитектурные решения	Стадия	Лист	Листов
							РП	19	19
						Ведомость технологического оборудования	ЗАО "НИКИПС" Душанбе 2024г.		