

Республика Таджикистан
АГЕНСТВО АГА-ХАНА
ПО ХАБИТАТУ

Республика Таджикистан
АГЕНСТВО АГА-ХАНА
ПО ХАБИТАТУ

Альбом 2. Архитектурное решения

Рабочий проект



**Строительство первого
пункта по
обращению с твердыми
отходами в г. Хороге**

Хорог 2024

Ведомость основных комплектов рабочих чертежей		
Обозначение	Наименование	Примечание
ГП	Генеральный план	
АР	Архитектурные решения	
КЖ	Конструкции железобетонные	
ВК	Водоснабжение и канализация	
ОВ	Отопление и вентиляция	
ЭО	Электрическое освещение	
СД	Сметная документация	

Ведомость чертежей основного комплекта марок АР и ТХ		
№	Наименование	Примечание
АР-1	Титульный лист	
АР-2	Общие данные	
АР-3	Общий вид	
АР-4	Общий вид	
АР-5	Общий вид	
АР-6	Общий вид	
АР-7-8	Общий вид	
АР-9	Маркировочный план	
АР-10	План	
АР-11	План кровли	
АР-12	Фасад в осях В-А, А-В	
АР-13	Фасад в осях 1-2, 2-1 План окон и дверей	
АР-14	Виды полов, потолков и стен.	
АР-15	Ведомость отделки помещений Ведомость отделки фасадов	
АР-16	План расстановки технологического оборудования на отм. ±0.000	
АР-17	Ведомость технологического оборудования	
АР-17	Разрез А-Г, 1-2	

Технико-экономические показатели			
№	Наименование	Единица измерения	Количество
1	Общая площадь	м ²	123,26
2	Полезная площадь	м ²	114,05
3	Вспомогательная площадь	м ²	
4	Площадь застройки	м ²	1200
5	Строительный объем	м ³	700

Архитектурно- планировочное решение

Основанием для проектирования являются постановление председателя №__ от _____ и задание на проектирование.

Здание Первого пункта по обращению с твердыми отходами в г. Хорого разработан на основании задания на проектирование заказчика и выделенной земельной участка. Земельный участок на данный момент не имеет застройки.

Здание одноэтажное и на плане имеет прямоугольную форму. Размеры здания по крайним осям составляет 18.0x11.6 м. В нем как основные помещения расположены женская спальня, мужская спальня, комната матери и ребенка и медицинская комната. Также предусмотрены душевые, санитарные узлы, кухня, тамбур у входа в здание, складское помещение и котельная. Высота здания от пола до потолка составляет 4м. Для доступа маломобильных групп населения предусмотрен пандус.

Внутренняя отделка

Внутренняя отделка поверхностей стен выполнить согласно ведомости отделки стен (см. лист АР-14).

Наружная отделка

Наружная отделка поверхностей стен выполнить согласно ведомости отделки стен (см. лист АР-14).

Защита деревянных элементов конструкций и изделий от возгорания и гниения

Все деревянные конструкции и изделия здания должны быть защищены от гниения, поражения насекомыми и дереворазрушающими грибами, а также от возгорания в соответствии с указаниями главы СНиП 2.03.11-85 "Защита строительных конструкций от коррозии". Для защиты деревянных конструкций от биологических агентов следует предусмотреть влагостойкое лакокрасочное покрытие или использовать влагобиозащитные пропиточные составы. В этих целях использовать пропиточные составы марки ТХЭФ - ПТ или марки БК (буроугольная композиция).

Антикоррозийная защита строительных конструкций

Для обеспечения требуемой долговечности все металлические конструкции и необетонированные закладные и соединительные изделия должны быть покрыты антикоррозийными лакокрасочными материалами 1 группы - пентафталевые, глифталевые, эпокси - эфирные, алкидно - стирольные, масляные, масляно - битумные, алкидно - уретановые, нитроцеллюзные (лаки ПФ - 170 и ПФ - 171 с 10 - 15% алюминиевой пудры, эмали ПФ - 115, ПФ - 113, ПФ - 1126, ПФ - 1189 и др.). Все работы выполнять в соответствии с указаниями главы СНиП 2.03.11 - 85.

Антисейсмические мероприятия

Антисейсмические мероприятия предусмотрены в соответствии с требованиями МКС ЧТ 22 - 07 - 2018 "Сейсмостойкое строительство".

Противопожарные мероприятия

Все противопожарные мероприятия предусмотрены согласно МКС ЧТ 21-01-2007*.

Исходные данные

№	Наименование	Показатель
1	Район строительства	ГБАО г.Хорог
2	Климатический подрайон	ПВ
3	Количество этажей	1
4	Сейсмичность района строительства	более 9 баллов
5	Нормативная снеговая нагрузка	1 кПа (III район)
6	Скоростной напор ветра	0,38 кПа (III район)
7	Расчетная температура наружного воздуха	-16,5 °С
8	Степень огнестойкости здания	I
9	Уровень ответственности здания	II

Проект разработан в соответствии с действующими нормами и правилами предусматривает мероприятия обеспечивающие взрывную-взрывопожарную и пожарную безопасность при эксплуатации здания

Главный инженер проекта _____

						АР		
						Первого пункта по обращению с твердыми отходами в г. Хорого		
Изм.	Кол.уч.	Лист	№Док.	Подп.	Дата			
						Здание прием второсерья		
						Стадия	Лист	Листов
						РП	2	18
						Общие данные		
						АКАН		

Номера помещений	Наименование помещений	Потолок			Стены и перегородки			Пол					Примечание	
		Обозначение потолка	Площадь м²	Общая площадь м²	Обозначение стены	Площадь м²	Общая площадь м²	Обозначение пола	Площадь м²	Общая площадь м²	Плинтус п.м.	Общий п.м. плинтусов		
1-й этаж														
1	Склад для присовки	Пт-1	114,02	123,26	Ст-1	133,46			Пл-1	114,20			2,8	

Ведомость отделки фасадов

Фасад	Наименование элементов	Тип или отделка поверхности	Площадь м²	Примечание
Все фасады	Цоколь	Керамогранит	15,75 м²	
			26,70 м²	
	Стены и Фронтон	Наружная стена из пеноблока 200мм Фронтон алюминиевые композитные панели n=1.6м	133,46 м² 76 м²	
	Карнизы		25,28м2	
	Крыша	см. АР-10	137 м²	
	Двери и витражи	Ламинированная дверь МДФ Алюминиевые двери фирма LEGA высокого качества, с двухслойным стеклопакетом, толщ. 60мм. Цвет: Серый-графит		см. АР-12
	Окно	Металлопластик высокого качества, с двухслойным стеклопакетом из одного слоя тонированного стекла, толщ. 60мм. Цвет: Серый-графит. Оконные приборы (ручки+шпингалеты+навесы). Доски подоконные из ПВХ шириной 300мм		см. АР-12

Изм.	Кол.уч.	Лист	№Док.	Подп.	Дата	АР			
						Первого пункта по обращению с твердыми отходами в г. Хорого			
						Здание прием второсерья	Стадия	Лист	Листов
							РП	15	
						Ведомость отделки помещений	АКАН		

Общий вид



						АР			
						Первого пункта по обращению с твердыми отходами в г. Хороге			
Изм.	Кол.уч.	Лист	№Док.	Подп.	Дата	Здание прием второсерья	Стадия	Лист	Листов
							РП	3	
						Общий вид	АКАН		

Общий вид



						АР			
						Первого пункта по обращению с твердыми отходами в г. Хорого			
Изм.	Кол.уч.	Лист	№Док.	Подп.	Дата	Здание прием второсерья	Стадия	Лист	Листов
							РП	4	
						Общие вид	АКАН		

Общий вид



						АР			
						Первого пункта по обращению с твердыми отходами в г. Хороге			
Изм.	Кол.уч.	Лист	№Док.	Подп.	Дата	Здание прием второсерья	Стадия	Лист	Листов
							РП	5	
						Общие вид	АКАН		

Общий вид



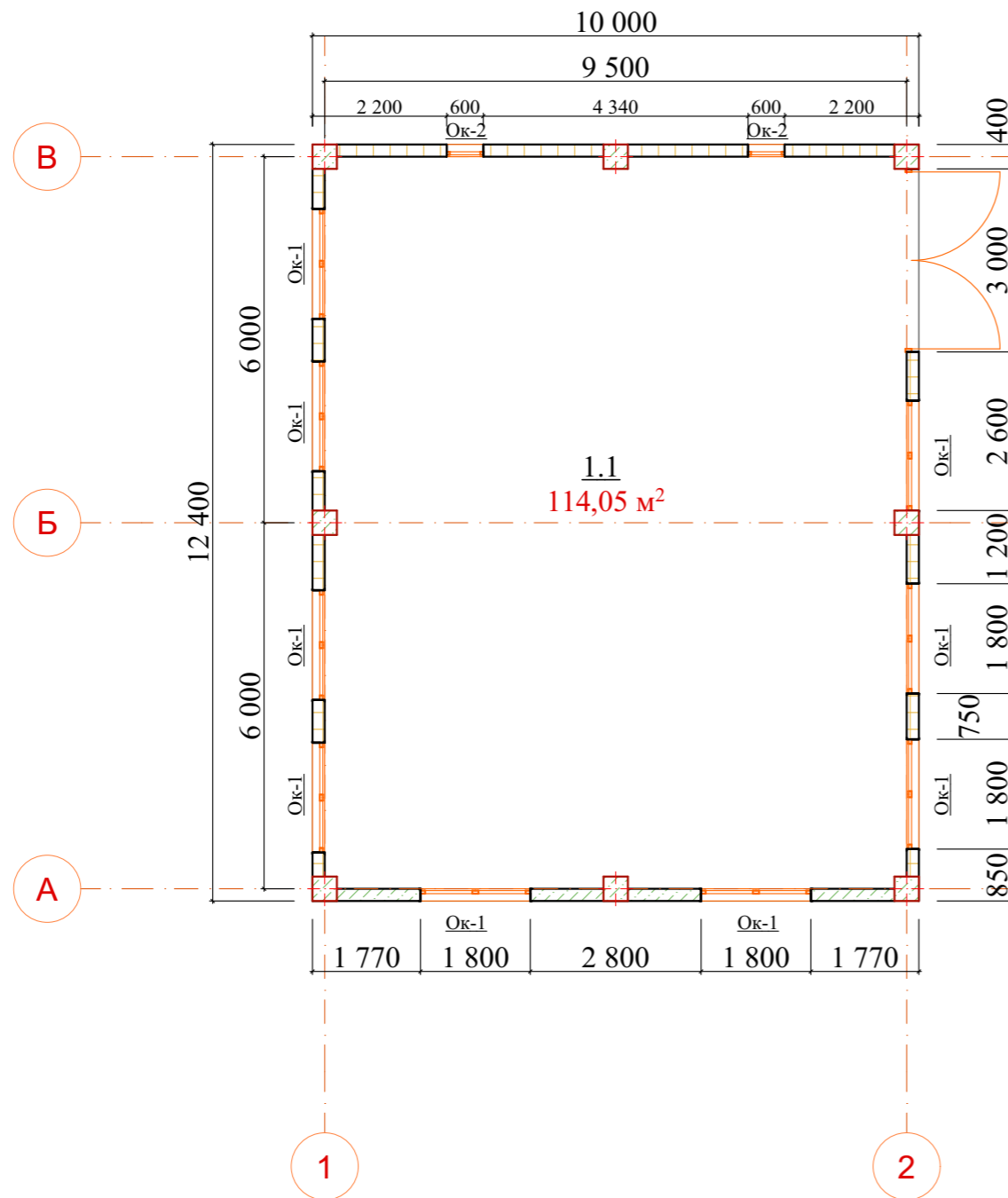
						АР			
						Первого пункта по обращению с твердыми отходами в г. Хороге			
Изм.	Кол.уч.	Лист	№Док.	Подп.	Дата	Здание прием второсерья	Стадия	Лист	Листов
							РП	6	
						Общие вид	АКАН		

Общий вид



						АР			
						Первого пункта по обращению с твердыми отходами в г. Хороге			
Изм.	Кол.уч.	Лист	№Док.	Подп.	Дата	Здание прием второсерья	Стадия	Лист	Листов
							РП	7	
						Общие вид	АКАН		

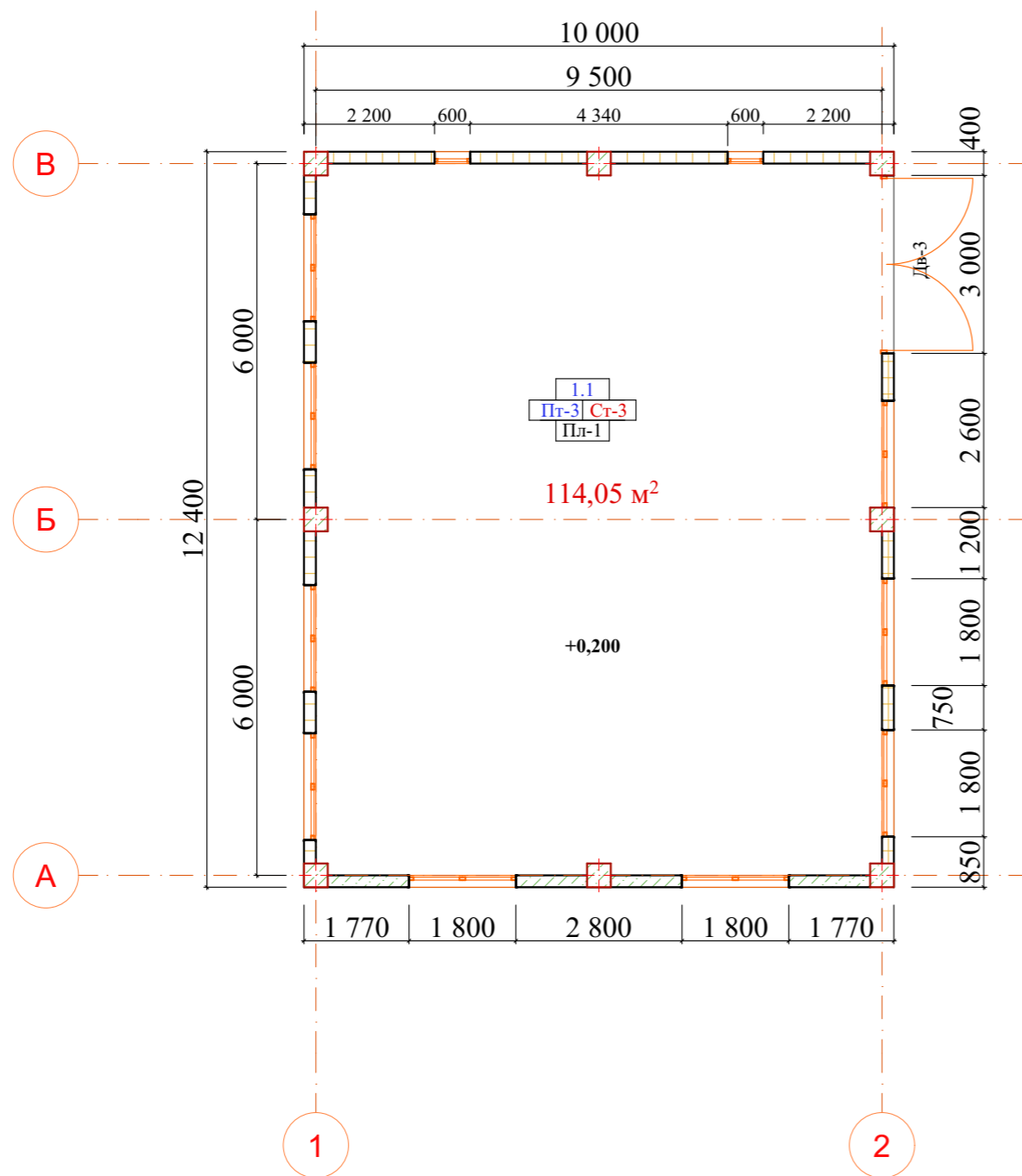
План 1-го этажа



Экспликация помещений 1-го этажа

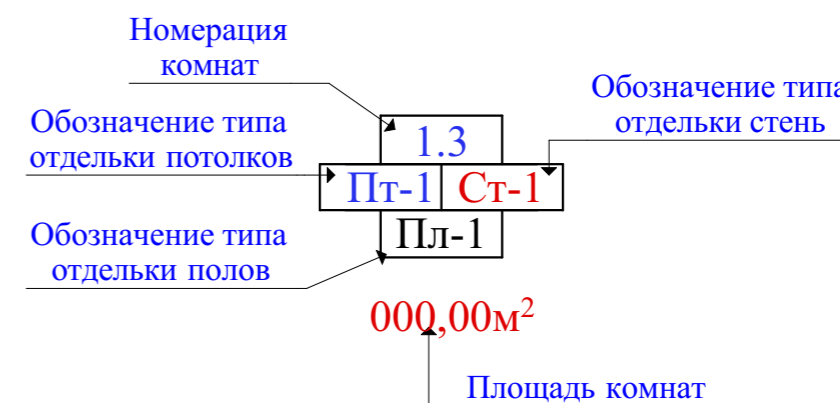
№	Наименование	Площадь м2
1.1	Склад для прессовки	114,05
	Итого:	114,05 м²
	Общий м2:	123,26 м2

						АР			
						Первого пункта по обращению с твердыми отходами в г. Хороге			
Изм.	Кол.уч.	Лист	№Док.	Подп.	Дата	Здание прием второсерья	Стадия	Лист	Листов
							РП	8	
						План 1-го этажа	АКАН		



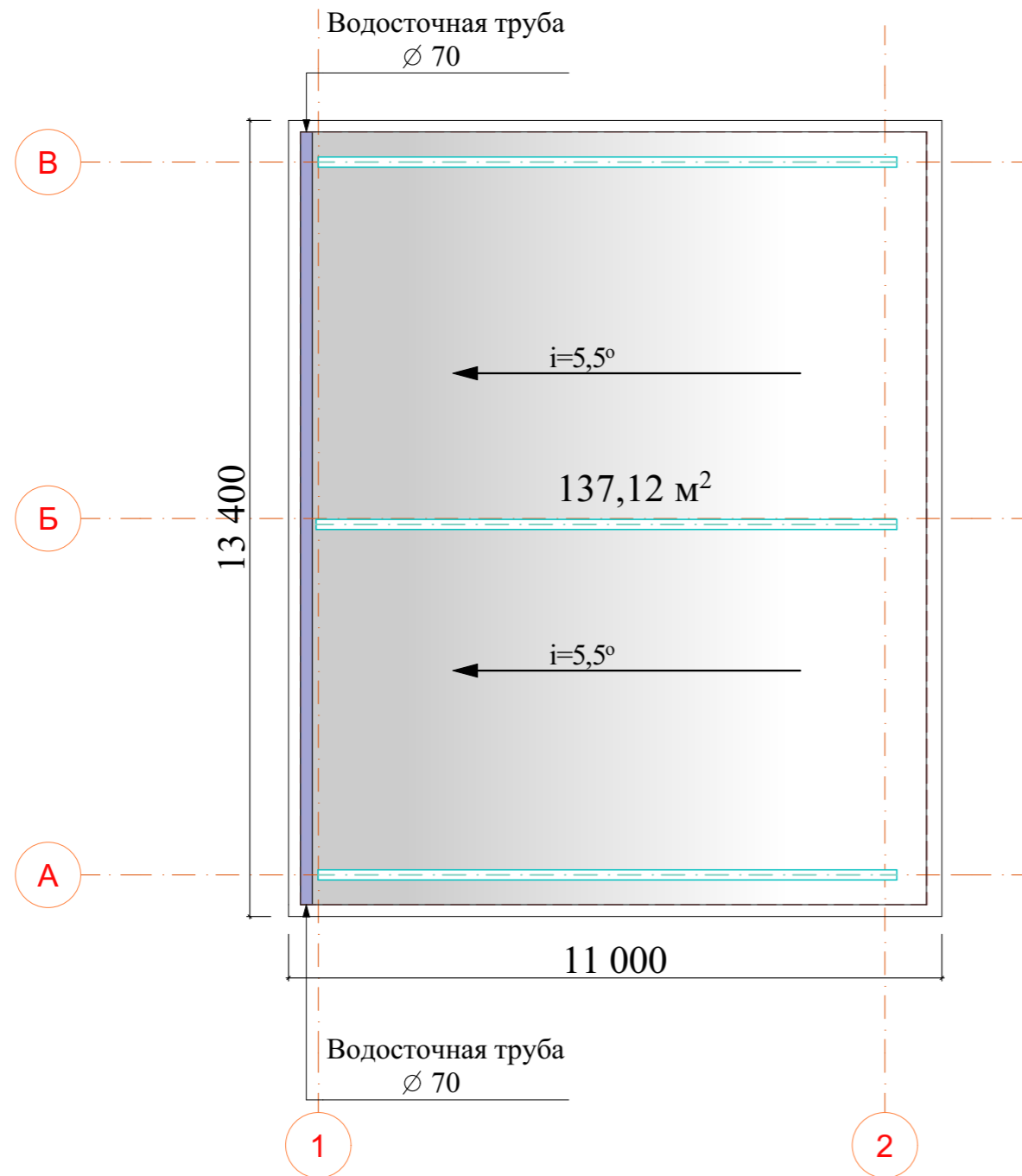
Экспликация помещений 1-го этажа

№	Наименование	Площадь м2	Потолок	Стена	Пол
1.1	Склад для присовки	154.48	Пт-3	Ст-2	Пл-3

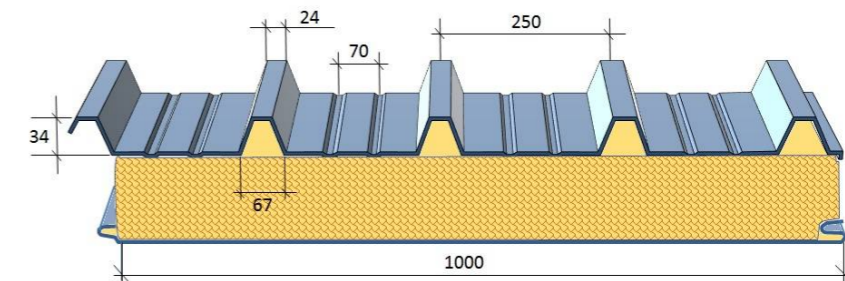


						АР			
						Первого пункта по обращению с твердыми отходами в г. Хороге			
Изм.	Кол.уч.	Лист	№Док.	Подп.	Дата	Здание прием второсерья	Стадия	Лист	Листов
							РП	9	
						Маркировочный план	АКАН		

План кровли

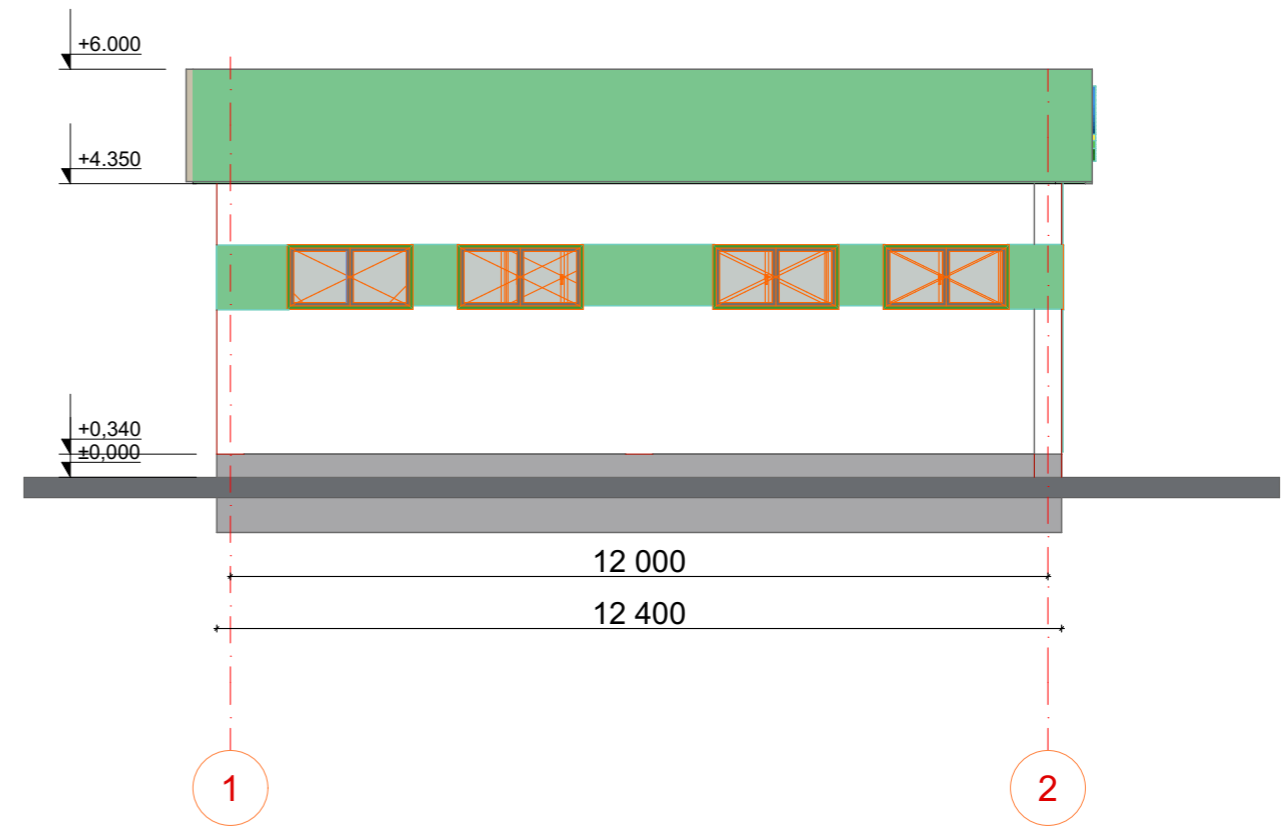
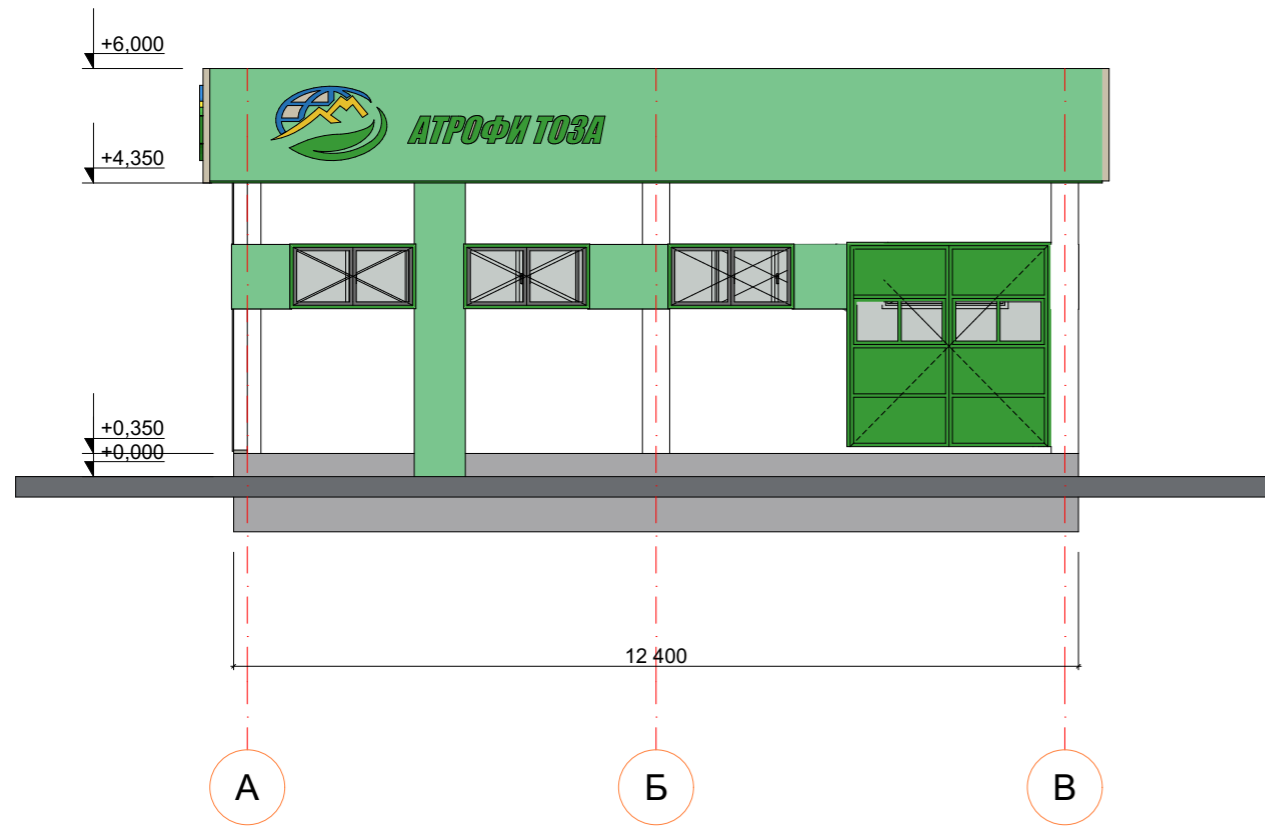


Кровельная сэндвич-панель с замком "ROOF-LOCK"



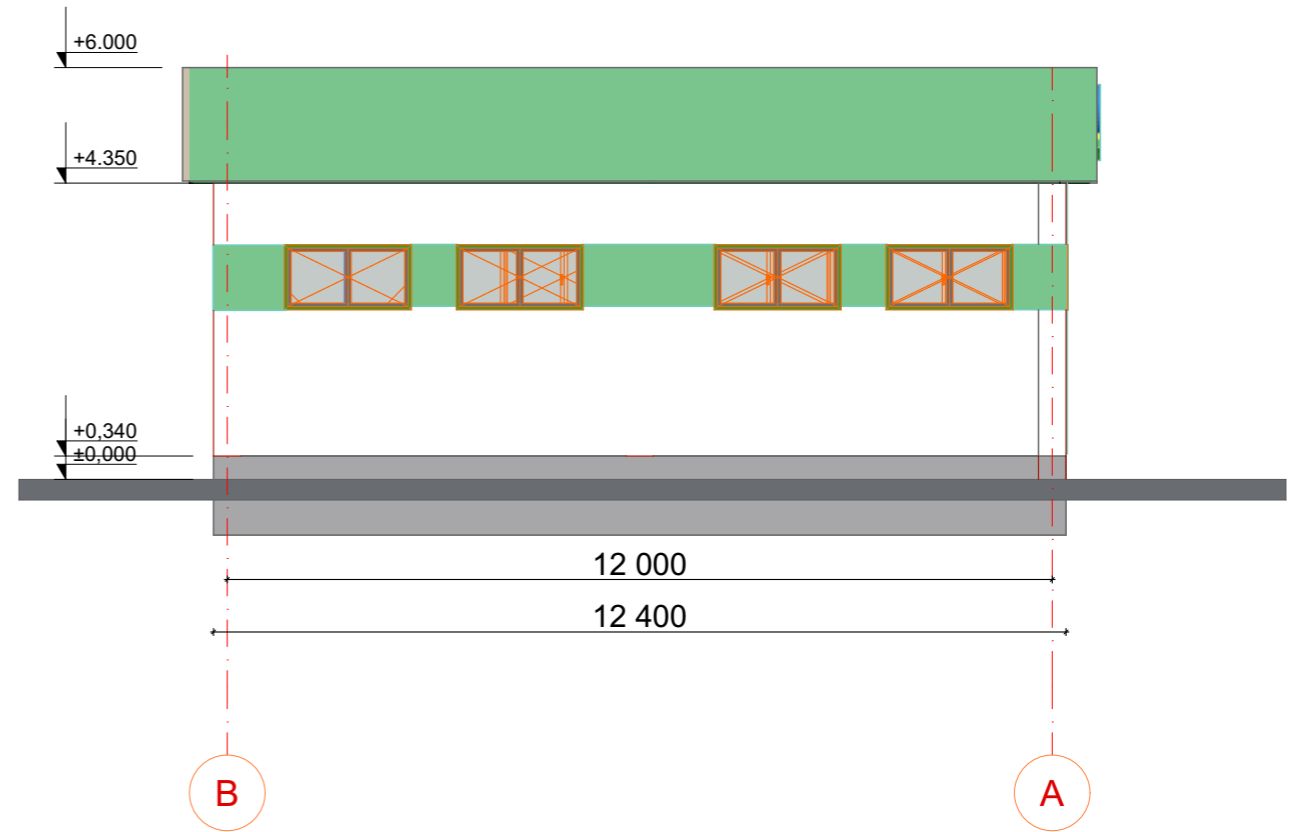
						АР			
						Первого пункта по обращению с твердыми отходами в г. Хоргое			
Изм.	Кол.уч.	Лист	№Док.	Подп.	Дата	Здание прием второсерья	Стадия	Лист	Листов
							РП	10	
						План кровли	АКАН		

Фасад в осях Г-А, А-Г



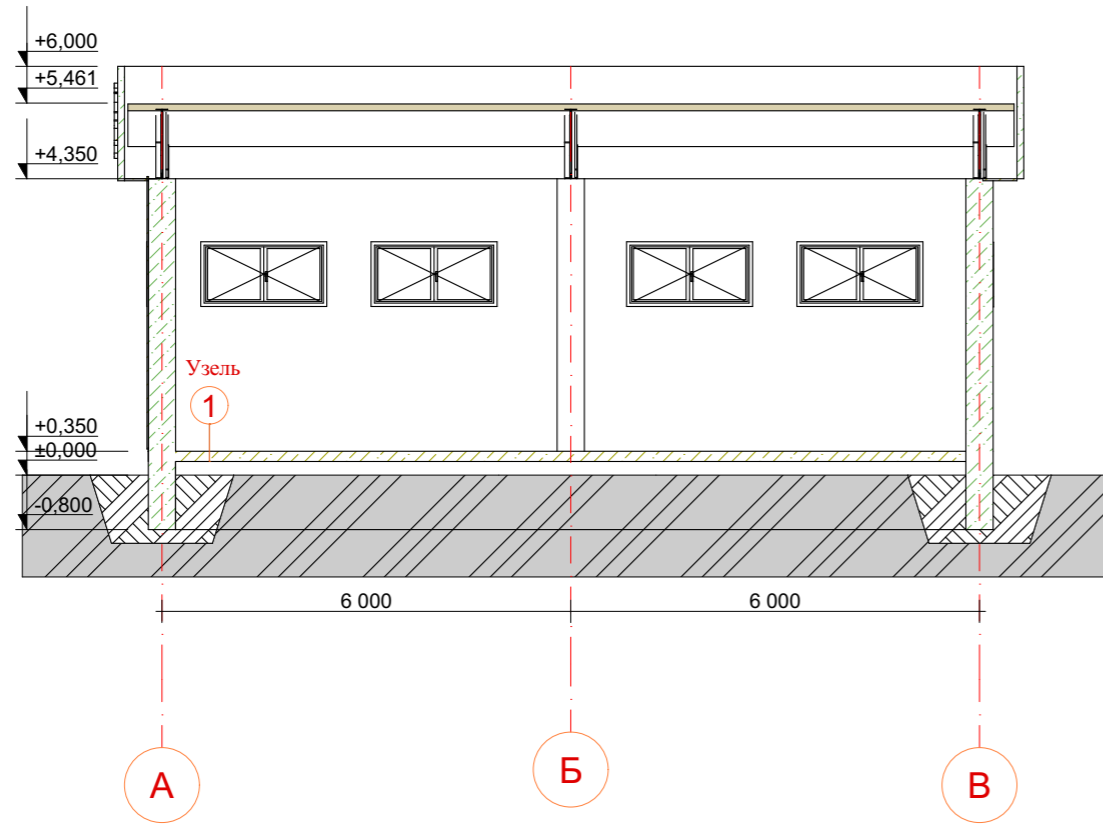
						АР			
						Первого пункта по обращению с твердыми отходами в г. Хороге			
Изм.	Кол.уч.	Лист	№Док.	Подп.	Дата	Здание прием второсерья	Стадия	Лист	Листов
							РП	12	
						Фасад в осях А-В, 1-2	АКАН		

Фасад в осях Г-А, А-Г

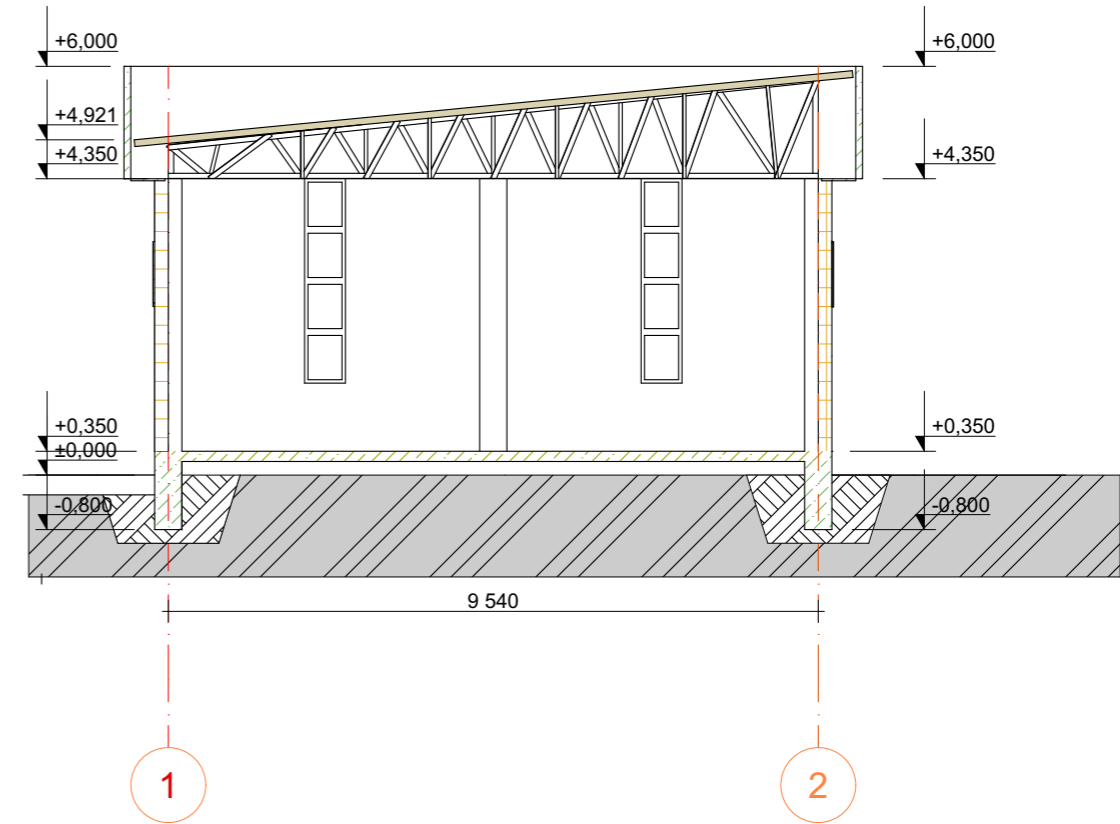


						АР			
						Первого пункта по обращению с твердыми отходами в г. Хороге			
Изм.	Кол.уч.	Лист	№Док.	Подп.	Дата	Здание прием второсерья	Стадия	Лист	Листов
							РП	12	
						Фасад в осях Г-А, А-Г	АКАН		

Разрез А-В,



Разрез 1-2



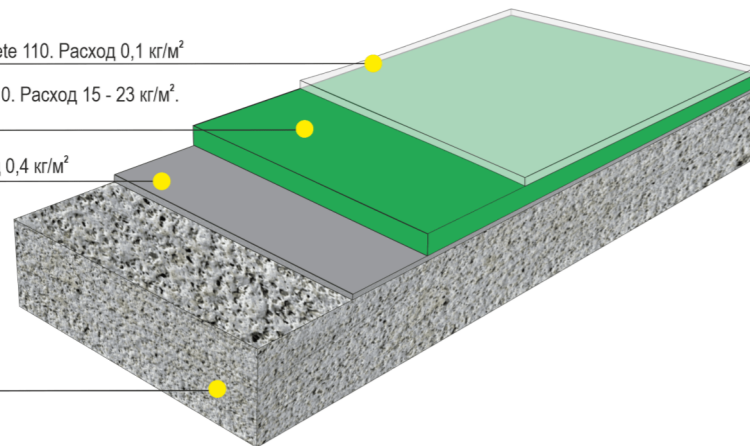
Узель 1

Финишный слой лак Monopol Policrete 110. Расход 0,1 кг/м²

Покрытие пола Monopol Policrete 610. Расход 15 - 23 кг/м².
Толщина 6 мм - 10 мм.

Грунт Monopol Policrete 100. Расход 0,4 кг/м²

Бетонное основание класса В15 (марка 200) и выше или другое цементосодержащее основание. Предварительно шлифуется и обеспыливается.



						АР			
						Первого пункта по обращению с твердыми отходами в г. Хорого			
Изм.	Кол.уч.	Лист	№Док.	Подп.	Дата	Здание прием второсерья	Стадия	Лист	Листов
							РП	14	
						Фасад в осях А-В, !-2	АКАН		