

**Ведомость рабочих чертежей марки ГП**

№ п/п	Наименование	марка
1	Общие данные	ГП-1
2	Разбивочный план	ГП-2
3	План организации рельефа	ГП-3
4	План земляных масс	ГП-4
5	План дорожных покрытий	ГП-5
6	План благоустройства и озеленения	ГП-6
7	Сводный план сетей	ГП-7
		ГП-8

**Проектируемый Баланс отведенной территории:**

№ п/п	Наименование	Площадь	
		М <sup>2</sup>	%
1	Общая площадь территории	1 200	100,00
	в том числе А) Площадь застройки	124,00	10,34
	Б) Площадь покрытий дорожек, дорог и площадок	346,00	28,83
	В) Площадь озеленения	730,00	60,83

Проект разработан в соответствии действующими нормами и правилами и предусматривает мероприятия, обеспечивающие взрывную, взрывопожарную и пожарную безопасность при эксплуатации здания.

Главный инженер проекта \_\_\_\_\_ Мирзоев М

**Тавзехоти умумин**

Накшай генерали "Сохтмони нуктаи қабулгоҳи паротвҳо аз нав истехсолкунанда ва сехҳо аз ҳисоби замини фонди захиравии шаҳри Хоруғ" дар асоси аксбардории топографии микёси 1:500 соли 2024 иҷрошуда, таҳия шудааст.

1. Китъаи таҳияшаванда шакли трапекия дорад, дар шаҳри Хоруғ чойгир мебошад.

Мутобиқкунии бинои таҳияшаванда аз Рп 1 ва Рп2 ба нуктаҳои 1-2- ва дигар координатаҳо ва андозаҳои маълумотҳои дар нақша овардашуда иҷро шудааст, нигар ба варақаи ГП-2.

Таксимооти унсурҳои ободониرو аз иншооти таҳияшаванда баъди чойгир намудани он иҷро бояд кард. Ниг. варақаи ГП - 3.

Ободонии китъаи мазкур бо шаклҳои хурди меъмори ва майдонҳо аз рӯйи лоиҳаи намунави ҳал карда шудааст: ҷарогакҳо, куттиҷаи партовҷамкуни ва кабудизоркунонии китъа бо навъҳои дарахтони буттаги ва сузанбарг (Ниг. варақаи ГП - 6) ҳал карда шудааст.

2. Накшай ташкили рельеф дар асоси аксбардории топографии М 1:500 таҳия шудааст. Ҳосияти рельеф ором аст. Лоихақашии амуди бо усули хатҳои уфуқии сурх бо бурриши 0,1 м ҳал карда шудааст. Ниг. варақаи ГП - 3 .

3. Накшай микдори замин дар асоси нақшай ташкили рельеф таҳия шудааст. Ҳаҷми хок дар ҳолати табиӣи ковокшуда ҳисоб карда шудааст.

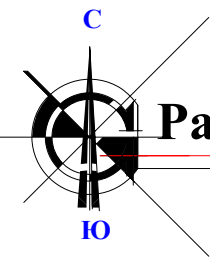
4. Накшай рӯйпуши рохҳо дар асоси тарҳи кулли М 1 : 500. таҳия шудааст. Қисми мошингард бо ду қабат бетоно гафсиаш 10 см рӯйпӯш шудааст, майдонҷаҳои пеши даромадгоҳ бо 1 қабат бетоно гафсиаш 5 см рӯйпӯш шудааст. Аз рӯйи периметри бино пиёдаараҳои бетоноии бараш аз 1, м зиёдтар пешбини шудааст. Сохтҳои рӯйпӯш ниг. варақаи ГП - 5.

Сарчашмаи обдуркунии шабақаҳои таҳияшавандаи новаҳо бо шакли тарҳи кулл пайваст шуда обхоро аз мавзеи иншоот ба дренажи дар назди иншоот мавҷудбуда мебарад.

Шароитҳои иқлими ва ҳокии китъаи мазкур сабзидани дарахту буттаҳо таъмин менамояд, ки навъҳои он дар варақаи ГП-6 «Нақшай кабудизоркуни ва барқарорсозии қабати растани зери дарахтон - 50%, зери сабза 15см. оварда шудааст.

						Шифр: РП-04/24	ГП		
						Сохтмони нуктаи қабулгоҳи паротвҳо аз нав истехсолкунанда ва сехҳо аз ҳисоби замини фонди захиравии шаҳри Хоруғ			
Изм.	Кол.	Лист	№ док.	Подпись	Дата	<i>Генеральный план</i>	Стадия	Лист	Листов
							РП	1	7
						<i>М 1:500</i>			
						<i>Общие данные</i>	ЗАО "НИКИПС" Душанбе - 2024 г.		

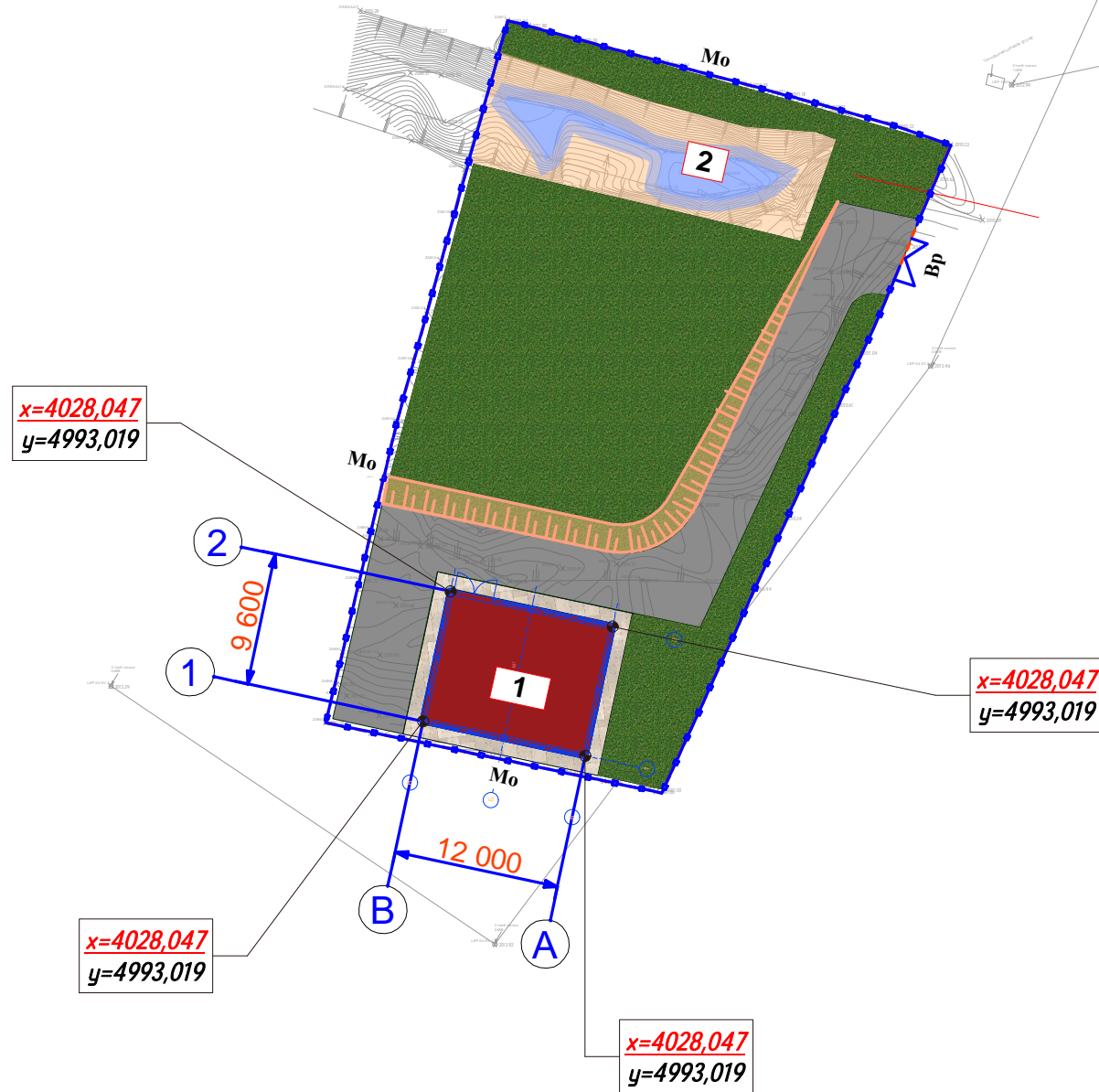
Инов. № полг. Подпись и дата. Взам инв. №



# Разбивочный план М1:500

## Экспликация зданий и сооружений

№№ п/п	Наименование	Кол-во, шт.	Этаж-ность	Площ. застр м <sup>2</sup> .	Примечание
1	Производственный здания	1	1	124,00	Проектируемый
2	Дренаж				Существующий
Вр	Ворота	1	-		Проектируемый
Мо	Металлический ограждение	п.м	-	157,90	Проектируемый



### Условные обозначения:

	Проектируемое здание
	Существующие здания и сооружения
	Граница территории
	Проектная отметка Существующая отметка
	Проектные горизонтали
	Отметка дна лотка лк 2 - 3
	Отметка нуля чистого пола
	Существующие проезды

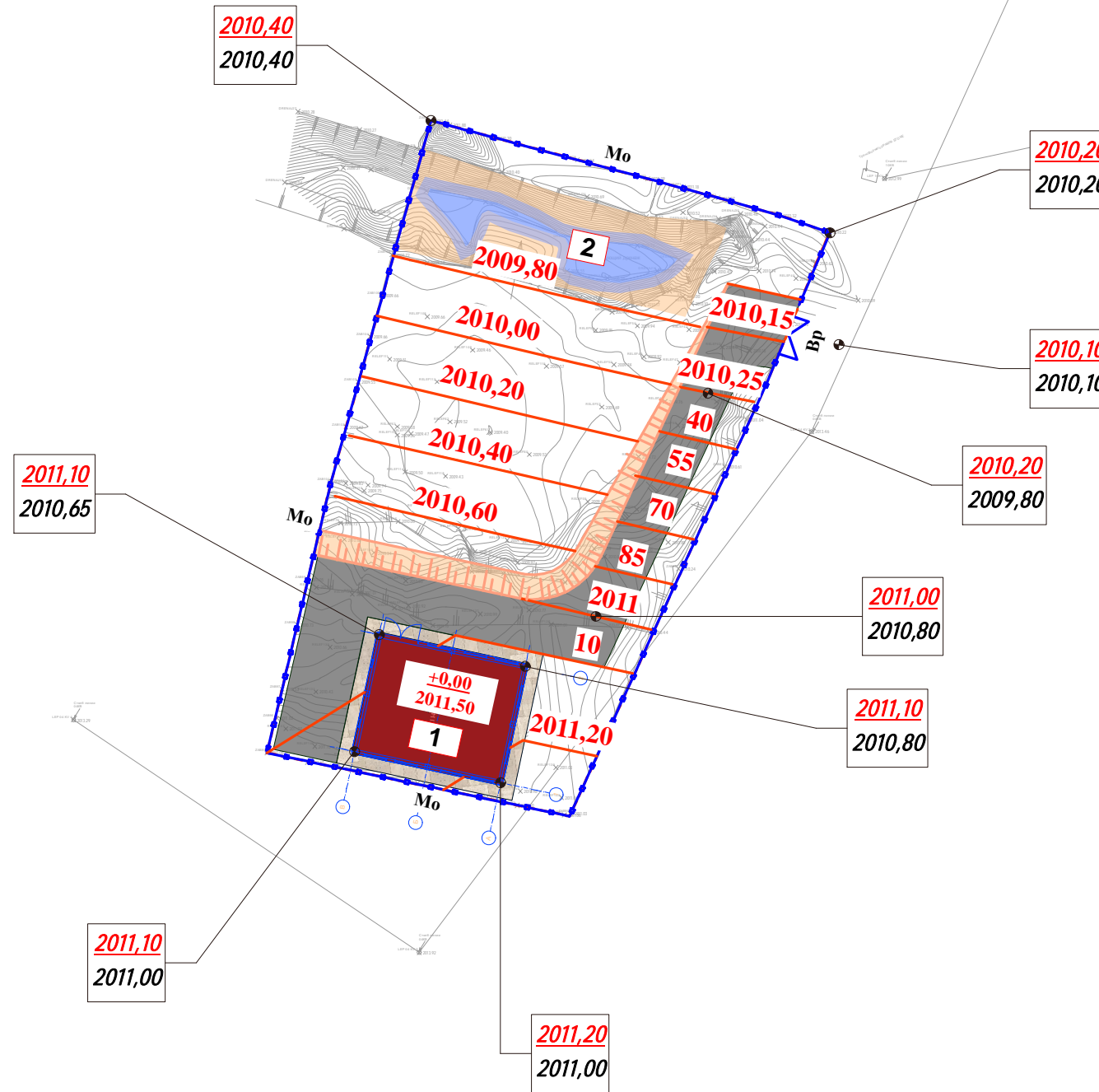
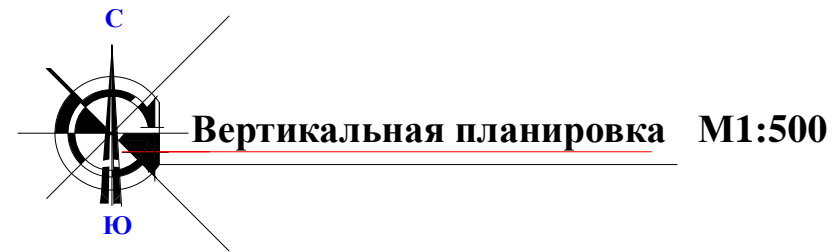
### ПРИМЕЧАНИЯ:

1. Разбивочный план разработан на топосъёмке М 1:500, выполненной в 2024 г.
2. Привязку проектируемого здания производить от реперов №1;2 в соответствии с данными размерами и координатами на чертеже.
3. Разбивку элементов благоустройства произвести от проектируемого здания, после его привязки.
4. Размеры даны в осях в миллиметрах.

						Шифр: РП-04/24	ГП			
						Сохтмони нуктаи қабулгоҳи партовҳо аз нав истеҳсолкунанда ва сехҳо аз ҳисоби замини фонди захиравии шаҳри Хоруғ				
Изм.	Кол.	Лист	№ док.	Подпись	Дата	Генеральный план		Стадия	Лист	Листов
						М 1:500		РП	2	7
разработал Хаитов У						Разбивочный план		ЗАО "НИКИПС" Душанбе - 2024 г.		

Экспликация зданий и сооружений

№№ п/п	Наименование	Кол-во, шт.	Этаж-ность	Площ. застр. м <sup>2</sup> .	Примечание
1	Производственный здания	1	1	124,00	Проектируемый
2	Дренаж				Существующий
Вр	Ворота	1	-		Проектируемый
Мо	Металлический ограждение	п.м	-	157,90	Проектируемый



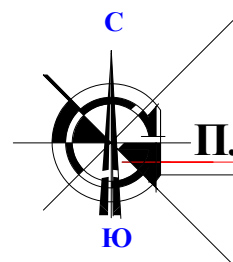
Условные обозначения:

- Проектируемое здание
- Существующие здания и сооружения
- Граница территории
- Проектная отметка  
Существующая отметка
- Проектные горизонтали
- Отметка нуля чистого пола
- Существующие проезды

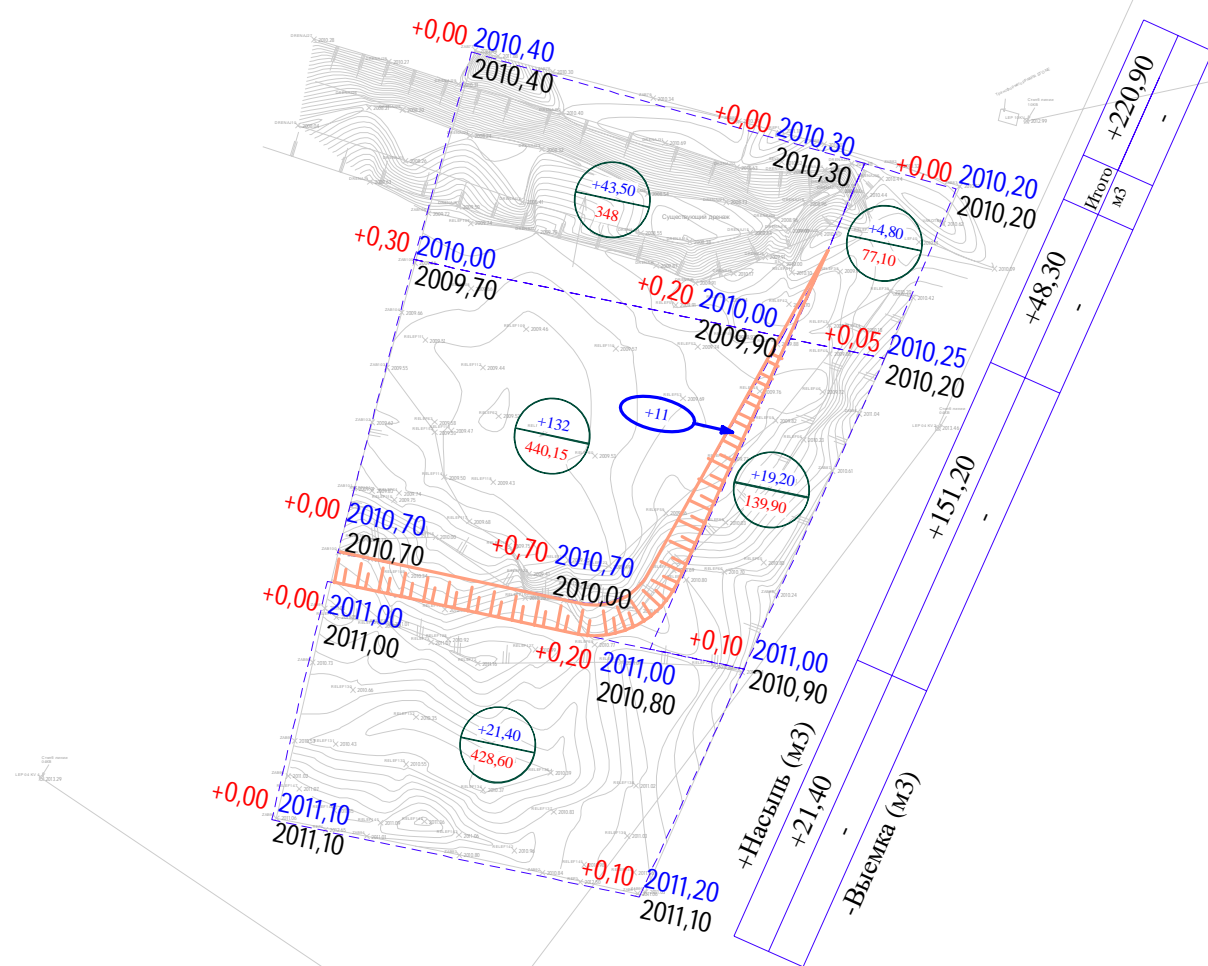
ПРИМЕЧАНИЯ:

1. План организации рельефа и водоотводов разработан на топосъемке М 1:500, выполненной в 2024 г.
2. Проектные горизонтали решены методом красных линий

Шифр: РП-04/24						ГП
Сохтмони нуктаи қабулгоҳи партовҳо аз нав истеҳсолкунанда ва сехҳо аз ҳисоби замини фонди захиравии шаҳри Хоруғ						
Изм.	Кол.	Лист	№ док.	Подпись	Дата	
Генеральный план				Стадия	Лист	Листов
М 1:500				РП	3	7
Вертикальная планировка				ЗАО "НИКИПС" Душанбе - 2024 г.		
ГИП		Мирзоев М				
проверил		Мирзоев М				
разработал		Хаитов У				



# План земляных масс М1:500



## Баланс земляных масс МЗ

Наименование работ и объемов грунта	Количество	
	Участок проектирования	
	Насыпь +	Выемка -
1. Планировка территории	+220,90	-
2. Замена растительного грунта	раст. гр. рекультив. не подлежит	
3. Избыток грунта от устройства: - фундаментов подвалов зданий и сооружений		
- корыта под одежду проездов, тротуаров и площадок		-155,70
- устройства откосов	+11,00	
- траншеи и корыта под растительный слой для озеленения	+109,50	-109,50
- подземных сетей	см. смету	
итога по п. п. 1-3	+341,40	-265,20
4. Поправка на уплотнение грунта (разрыхл.)	-	-
<b>ВСЕГО:</b>	<b>+76,20</b>	
5. Недостаток грунта		
<b>Недостаток грунта</b>	<b>+76,20</b>	

**Условные обозначения:**

- Проектируемые здания и сооружения
- Линия нулевых работ
- Объем грунта (насыпь м3)  
- Площадь м2
- Объем грунта (выемка м3)  
- Площадь м2
- Проектная отметка земли  
- Существующая отметка земли  
- Рабочая отметка

### ПРИМЕЧАНИЯ:

1. План организации рельефа и водоотводов разработан на топ съёмке М 1:500, предоставленный заказчиком и генплана данного объекта.
2. Объем грунта подсчитан в естественном не разрыхленном состоянии
3. Данный лист смотреть совместно с листом ГП-4.

Шифр: РП-04/24						ГП
Сохтмони нуктаи қабулгоҳи паротвҳо аз нав истехсолкунанда ва сехҳо аз ҳисоби замини фонди захиравии шаҳри Хоруғ						
Изм.	Кол.	Лист	№ док.	Подпись	Дата	
Генеральный план				Стадия	Лист	Листов
М 1:500				РП	4	7
Вертикальная планировка				ЗАО "НИКИПС" Душанбе - 2024 г.		
разработал Хаитов У						



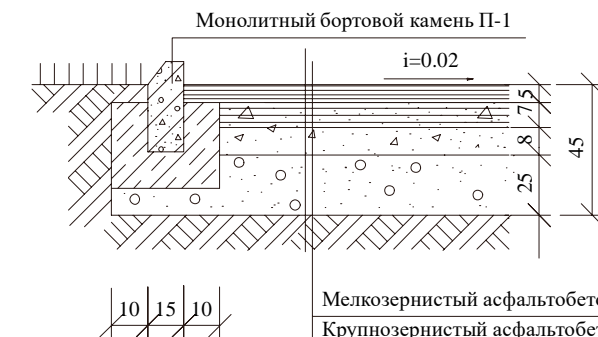
Экспликация зданий и сооружений

№№ п/п	Наименование	Кол-во, шт.	Этаж-ность	Площ. застр м².	Примечание
1	Производственный здания	1	1	124,00	Проектируемый
2	Дренаж				Существующий
Вр	Ворота	1	-		Проектируемый
Мо	Металлический ограждение	п.м	-	157,90	Проектируемый

Ведомость объёмов работ отведённой территории

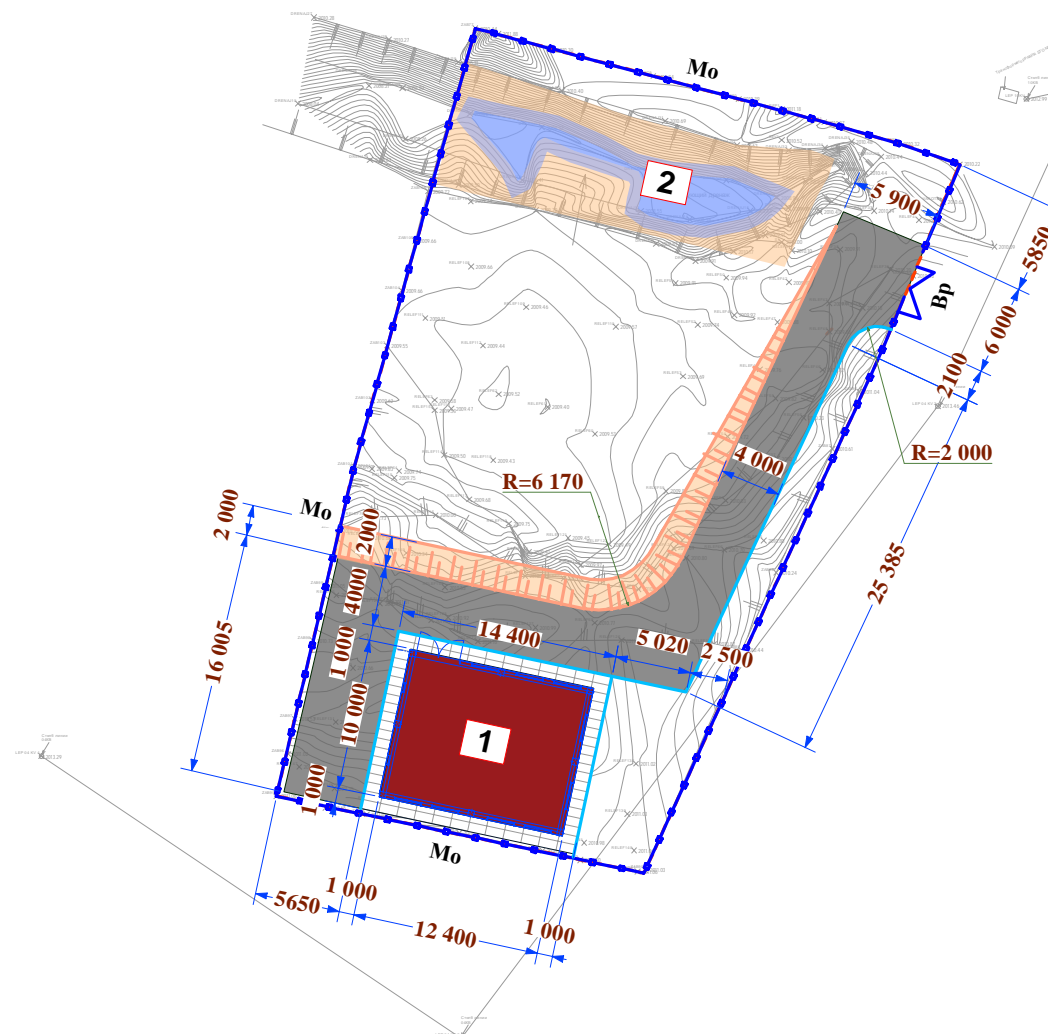
Обозн. на плане	Наименование работ	Един. изм.	Количество	примечан.
	Двухслойное асфальтобетонное покрытие	М²	297,00	См. сеч.1-1
—	Монолитный бортовой камень П-1	п.м.	73,10	БК 15x30x100
	Плиточное покрытия	М²	49,00	Сеч.-3-3
Вр	Ворота	шт	1,00	
—	Металлический ограждение	п.м.	157,90	

Двухслойное асфальтобетонное покрытие  
Сеч. 1-1



Мелкозернистый асфальтобетон	-5 см
Крупнозернистый асфальтобетон	-7 см
Щебень пропитанный битумом	-8 см
Гравийно-песчаная смесь (с3-60 мм, -25 см. ГОСТ 25607-2009)	
Уплотнённый грунт	Куп.=0,95

План дорожных покрытий М1:500



Шифр: РП-04/24

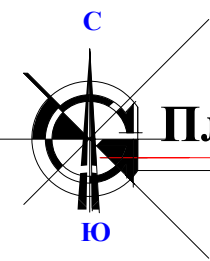
ГП

Соҳтмони нуктаи қабулгоҳи партовҳо аз нав истеҳсолкунанда ва сехҳо аз ҳисоби замини фонди захиравии шаҳри Хоруғ

Изм.	Кол.	Лист	№ док.	Подпись	Дата				
						Генеральный план М 1:500	Стадия	Лист	Листов
							РП	5	7
						План дорожных покрытий	ЗАО "НИКИПС" Душанбе - 2024 г.		

ГИП Мирзоев М  
проверил Мирзоев М

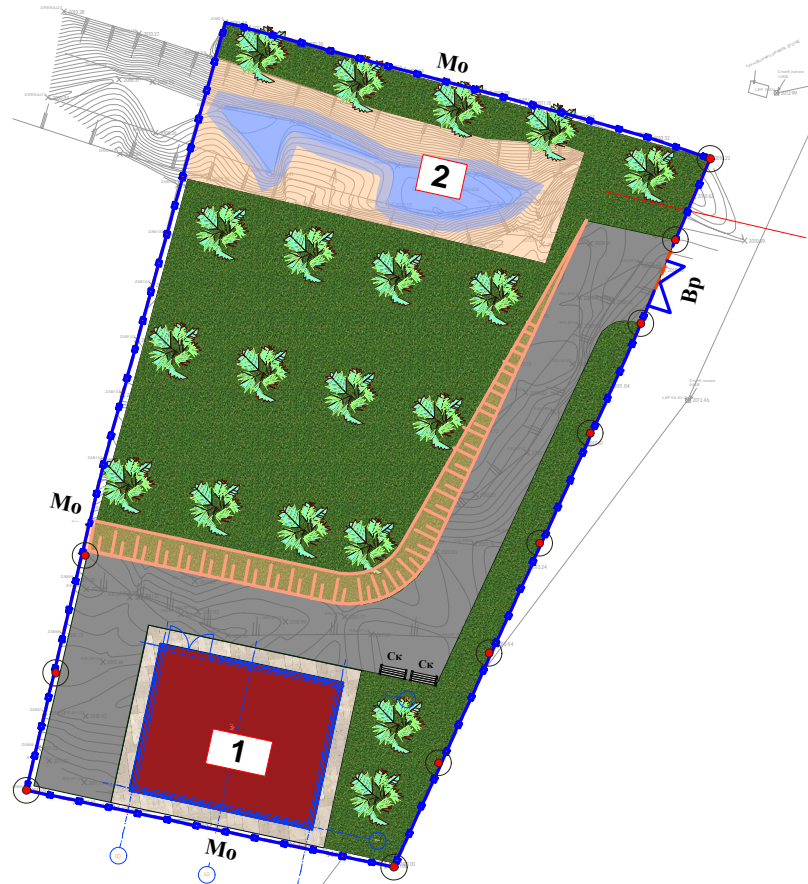
разработал Хаитов У



# План благоустройства и озеленения М1:500

## Экспликация зданий и сооружений

№№ п/п	Наименование	Кол-во, шт.	Этаж-ность	Площ. застр. м <sup>2</sup> .	Примечание
1	Производственный здания	1	1	124,00	Проектируемый
2	Дренаж				Существующий
Вр	Ворота	1	-		Проектируемый
Мо	Металлический ограждение	п.м	-	157,90	Проектируемый



## Ведомость зеленых насаждений отведённой территории

Обознач. на плане	Наименование породы или вида насаждения	Ед. изм.	Кол-во	Возр. лет	Обнов. растит. слоя	Примечание
<b>Кустарники</b>						
1	Ель (обыкновенная)	шт.	19	4-5	50%	
<b>Цветники</b>						
2	Газон	м <sup>2</sup>	730,00	15 см		семена

## Ведомость малых архитектурных форм и переносных изделий

№№ п/п	Обознач. на плане	Наименование	Ед. изм.	Кол-во	Примечание
1		Светильники торшерные, h =4,0 м.	шт.	11	Мощность светильника см. НЕС
2		Скамья ТП 310-6-4	шт.	2,00	Проектируемое

### ПРИМЕЧАНИЯ:

1. План озеленения разработан на топосъёмке М 1:500, выполненной в 2024 году.
2. Расстояние от сооружений до посадок растений должно быть не менее 5.00м для деревьев и 1.5м для кустарников.
3. Обновление растительного слоя под кустарники - 0.5м, под газон - 0.15м.
4. Рядовую посадку деревьев производить через 5-8м.



Шифр: РП-04/24						ГП
Сохтмони нуктаи қабулгоҳи партовҳо аз нав истеҳсолкунанда ва сехҳо аз ҳисоби замини фонди захиравии шаҳри Хоруғ						
Изм.	Кол.	Лист	№ док.	Подпись	Дата	
ГИП	Мирзоев М					
проверил	Мирзоев М					
разработал	Хаитов У					
Генеральный план М 1:500 План благоустройства и озеленения					Стадия	Лист
					РП	6
					Листов	7
ЗАО "НИКИПС" Душанбе - 2024 г.						