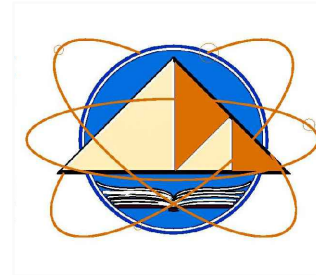


Комитет по архитектуре и строительству при Правительстве Республики Таджикистан

ГУП "Научно - исследовательский институт "Строительство и архитектура"



*«Строительство убежища в селе Вахдат, района Вандж,
региона Горно Бадахшанской Автономной Области»*

Альбом 2. Архитектурные решения - АР

Директор

Саломзода М.М.

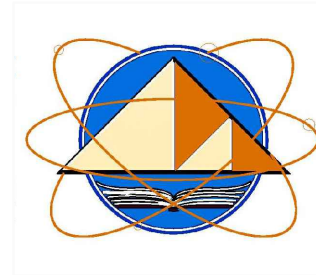
Главный инженер проекта

Шодиев Ф.

г. Душанбе - 2024г.

Комитет по архитектуре и строительству при Правительстве Республики Таджикистан

ГУП "Научно - исследовательский институт "Строительство и архитектура"



*Строительство убежища в селе Вахдат, района Вандж,
региона Горно Бадахшанской Автономной Области*

Альбом 2. Архитектурные решения - АР

Состав рабочего проекта:

Альбом 1. Генеральный план, наружные сети - ГП;

Альбом 2. Архитектурные решения - АР;

План расстановки оборудования - ПО;

Альбом 3: Конструкции железобетонные - КЖ;

Альбом 4: Водоснабжение и канализация - ВК;

Альбом 5: Наружное водоснабжение и канализация - НВК;

Альбом 6: Отопление и вентиляция - ОВ;

Альбом 7: Электроосвещение - ЭО;

Альбом 8: Наружное электроосвещение - НЭО;

Альбом 9: Пожарная сигнализация - ПС;

Альбом 10: Септик - АС;

Том I: Сметная документация.

Ведомость основных комплектов рабочих чертежей		
Обозначение	Наименование	Примечание
ГП	Генеральный план	
АР	Архитектурные решения	
КЖ	Конструкции железобетонные	
ВК	Водоснабжение и канализация	
ОВ	Отопление и вентиляция	
ЭО	Электрическое освещение	
СД	Сметная документация	

Ведомость чертежей основного комплекта марок АР и ТХ

№	Наименование	Примечание
АР-1	Титульный лист	
АР-2	Общие данные	
АР-3	Общий вид	
АР-4	Общий вид	
АР-5	Общий вид	
АР-6	Общий вид	
АР-7	Общий вид	
АР-8	Маркировочный план убежища	
АР-9	План убежища	
АР-10	План кровли	
АР-11	Фасад в осях 1 - 6 и 6-1	
АР-12	Фасад в осях А - В и В-А. План окон и дверей.	
АР-13	Разрез 1-1. Узлы и детали.	
АР-14	Узлы и деталей	
АР-15	Узлы и деталей	
АР-16	Виды полов, потолков и стен. Узел наружной стены, цоколы и пола. (Узел 01)	
АР-17	Ведомость отделки помещений. Ведомость отделки фасадов.	
АР-18	План расстановки технологического оборудования на отм. ±0.000	
АР-19	Ведомость технологического оборудования	

Архитектурно - планировочное решение
 Основанием для проектирования являются постановление председателя №__ от ____ и задание на проектирование.
 Здание убежища разработан на основании задания на проектирование заказчика и выделенной земельной участки. Земельный участок на данный момент не имеет застройки.
 Здание убежища одноэтажное и на плане имеет прямоугольную форму. Размеры здания по крайним осям составляет 20.0x11.0 м. В нем как основные помещения расположены женская спальня, мужская спальня, комната матери и ребенка и медицинская комната. Также предусмотрены душевые, санитарные узлы, кухня, тамбур у входа в здание, складское помещение и котельная. Высота здания от пола до потолка составляет 3.15 м. Для доступа маломобильных групп населения предусмотрен пандус.

Внутренняя отделка
 Внутренняя отделка поверхностей стен выполнить согласно ведомости отделки стен (см. лист АР-16-17).

Наружная отделка
 Наружная отделка поверхностей стен выполнить согласно ведомости отделки стен (см. лист АР-17).

Защита деревянных элементов конструкций и изделий от возгорания и гниения
 Все деревянные конструкции и изделия здания должны быть защищены от гниения, поражения насекомыми и дереворазрушающими грибами, а также от возгорания в соответствии с указаниями главы СНиП 2.03.11-85 "Защита строительных конструкций от коррозии". Для защиты деревянных конструкций от биологических агентов следует предусмотреть влагостойкое лакокрасочное покрытие или использовать влагобиозащитные пропиточные составы. В этих целях использовать пропиточные составы марки ТХЭФ - ПТ или марки БК (буроугольная композиция).

Антикоррозийная защита строительных конструкций
 Для обеспечения требуемой долговечности все металлические конструкции и необетонированные закладные и соединительные изделия должны быть покрыты антикоррозийными лакокрасочными материалами 1 группы - пентафталевые, глифталевые, эпокси - эфирные, алкидно - стирольные, масляные, масляно - битумные, алкидно - уретановые, нитроцеллюзные (лаки ПФ - 170 и ПФ - 171 с 10 - 15% алюминиевой пудры, эмали ПФ - 115, ПФ - 113, ПФ - 1126, ПФ - 1189 и др.).
 Все работы выполнять в соответствии с указаниями главы СНиП 2.03.11 - 85.

Антисейсмические мероприятия
 Антисейсмические мероприятия предусмотрены в соответствии с требованиями МКС ЧТ 22 - 07 - 2018 "Сейсмостойкое строительство".

Противопожарные мероприятия
 Все противопожарные мероприятия предусмотрены согласно МКС ЧТ 21-01-2007*.

Исходные данные

№	Наименование	Показатель
1	Район строительства	ГБАО Ванчский Район
2	Климатический подрайон	ПВ
3	Количество этажей	1
4	Сейсмичность района строительства	более 9 баллов
5	Нормативная снеговая нагрузка	1,2 кПа (II район)
6	Скоростной напор ветра	0,30 кПа (II район)
7	Расчетная температура нар. воздуха	-19,60 °С
8	Степень огнестойкости здания	I
9	Уровень ответственности здания	II

Проект разработан в соответствии с действующими нормами и правилами предусматривает мероприятия, обеспечивающие взрывную, взрыво-пожарную и пожарную безопасность при эксплуатации здания.

Главный инженер проекта _____

Шифр: АР

Строительство убежища в селе Вахдат, района Вандж, региона Горно Бадахшанской Автономной Области

Здание убежища

Стадия	Лист	Листов
РП	2	19

Общие данные (начало)

ГУП "НИИСА"

Общий вид



						Шифр:	АР		
						Строительство убежища в селе Вахдат, района Вандж, региона Горно Бадахшанской Автономной Области			
Изм.	Масш.	Лист	№ док.	Подпись	Дата	Здание убежища	Стадия	Лист	Листов
							РП	4	19
ГИП		Шодиев Ф.				Общий вид	ГУП "НИИСА"		
Разраб.		Шодиев Ф.							

Общий вид



						Шифр:	АР		
						Строительство убежища в селе Вахдат, района Вандж, региона Горно Бадахшанской Автономной Области			
Изм.	Масш.	Лист	№ док.	Подпись	Дата				
						Здание убежища	Стадия	Лист	Листов
ГИП				Шодиев Ф.			РП	5	19
Разраб.				Шодиев Ф.		Общий вид	ГУП "НИИСА"		

Общий вид



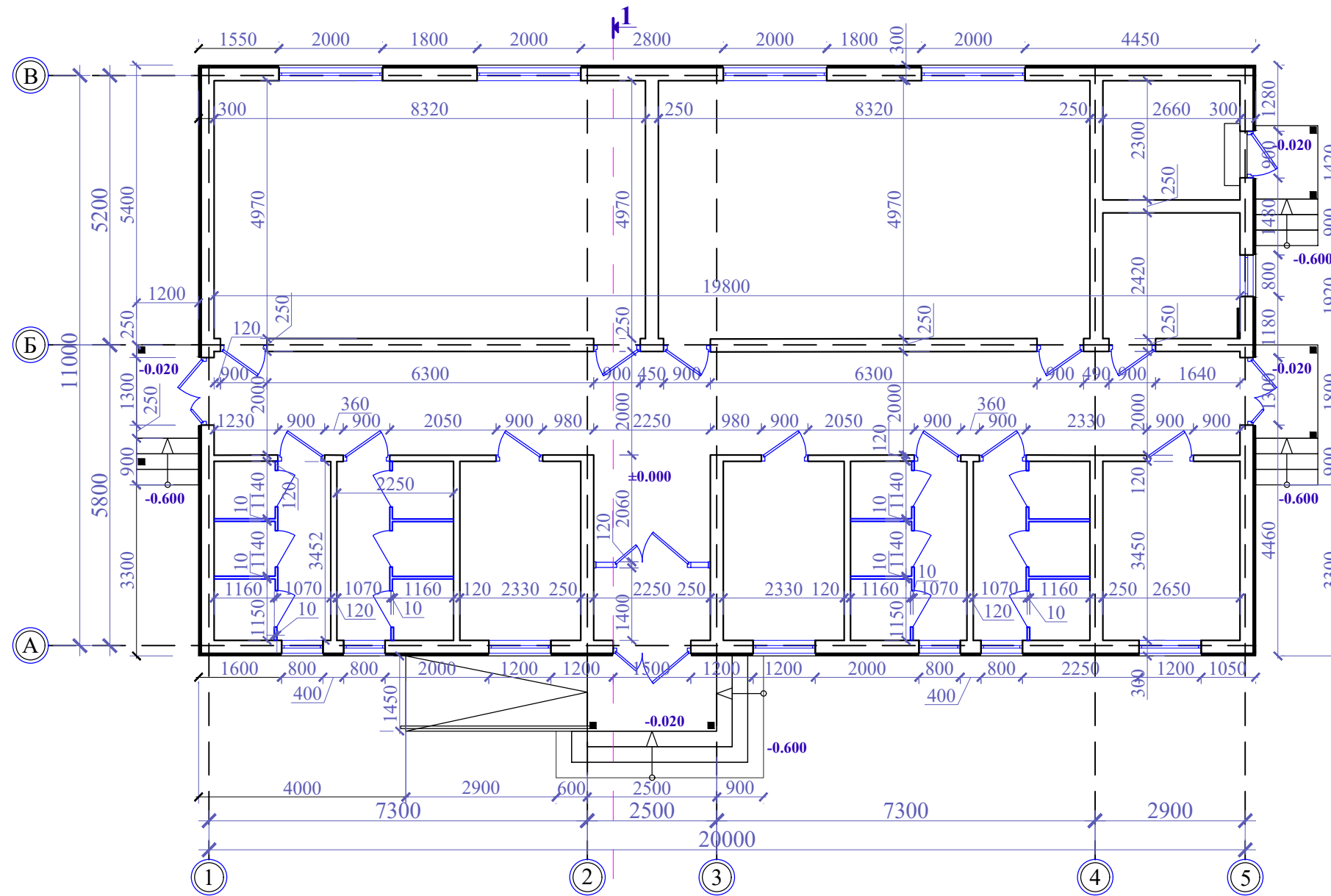
						Шифр:	АР		
						Строительство убежища в селе Вахдат, района Вандж, региона Горно Бадахшанской Автономной Области			
Изм.	Масш.	Лист	№ док.	Подпись	Дата				
						Здание убежища	Стадия	Лист	Листов
							РП	6	19
ГИП				Шодиев Ф.		Общий вид	ГУП "НИИСА"		
Разраб.				Шодиев Ф.					

Общий вид

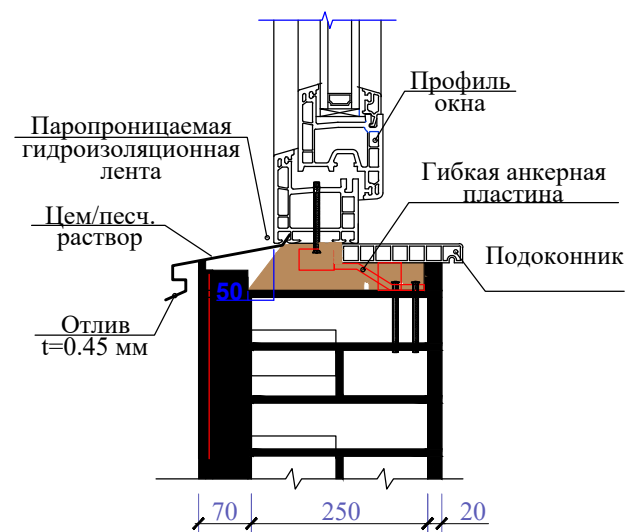


						Шифр:	АР		
						Строительство убежища в селе Вахдат, района Вандж, региона Горно Бадахшанской Автономной Области			
Изм.	Масш.	Лист	№ док.	Подпись	Дата				
						Здание убежища	Стадия	Лист	Листов
							РП	7	19
ГИП				Шодиев Ф.		Общий вид	ГУП "НИИСА"		
Разраб.				Шодиев Ф.					

План убежища

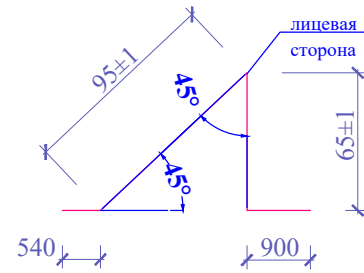


Расположение окон

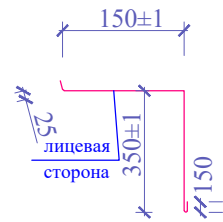


					Шифр:	АР
					Строительство убежища в селе Вахдат, района Вандж, региона Горно Бадахшанской Автономной Области	
Изм.	Масш.	Лист	№ док.	Подпись	Дата	
					Здание убежища	Стадия РП
						Лист 9
						Листов 19
					План убежища	ГУП "НИИСА"

Планка снегозадержателя
95x65x2000 ПСЗ-95x65x2000

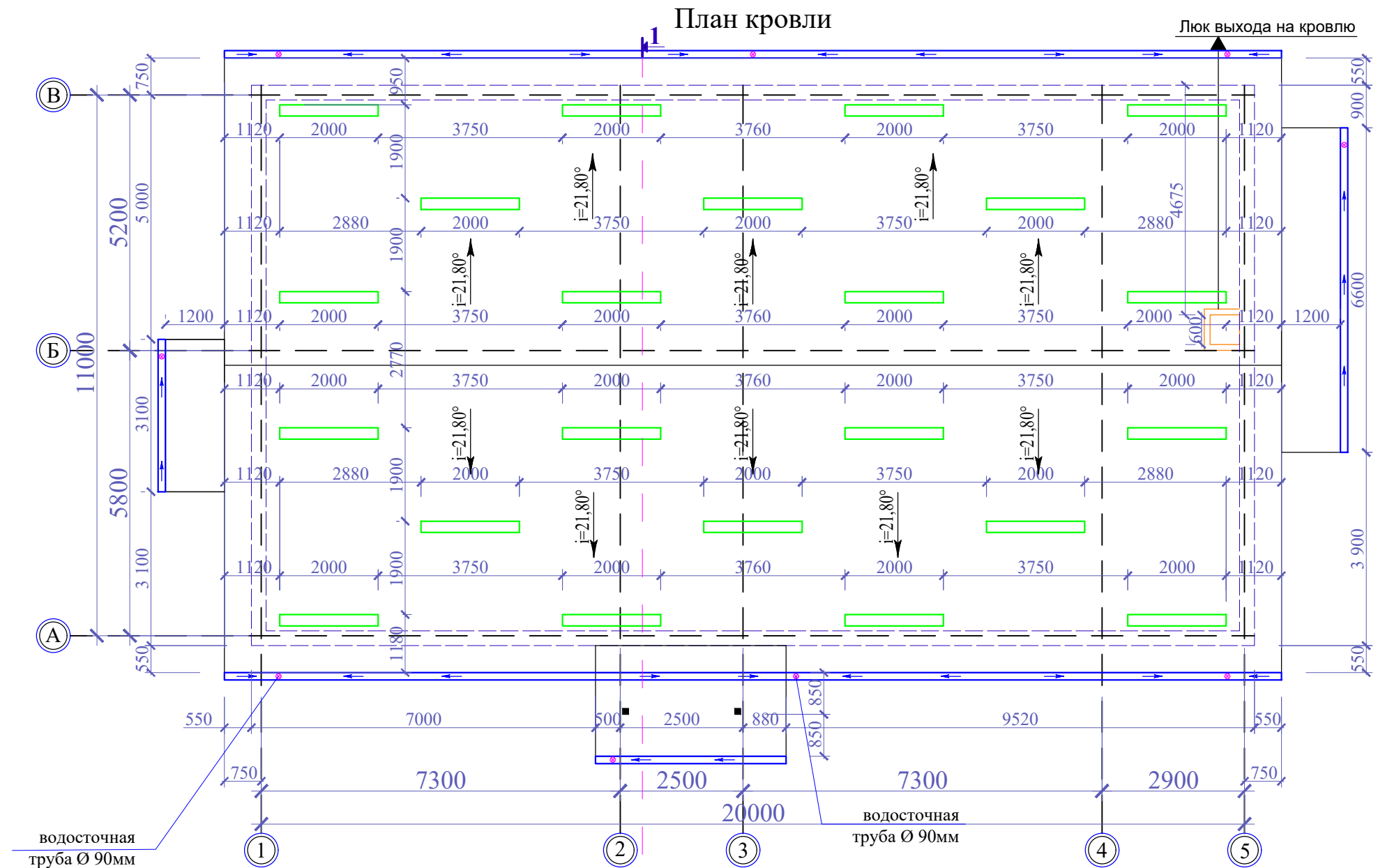


Планка угла внутреннего
350x150x2000
ПУВ-115x115x2000



Спецификация снегозадержателей и внутренних угловых планок

Наименование	Обозначение	Толщина, мм	Масса изделия, кг	Длина изделия, мм	Количество, шт.
Планка снегозадержателя				2000	22
Планка угла внутреннего				2000	2
Конёк				2000	12
Желоб				2000	28
Трубы водосточные д90мм				2000	19

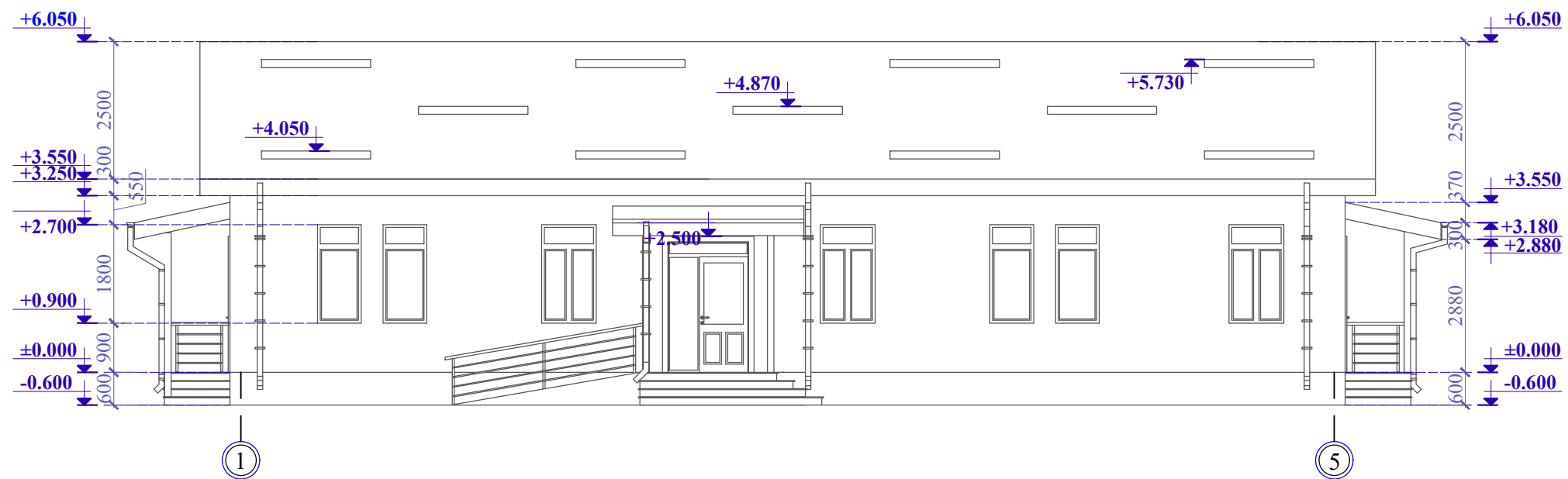


Спецификация металлочерепица

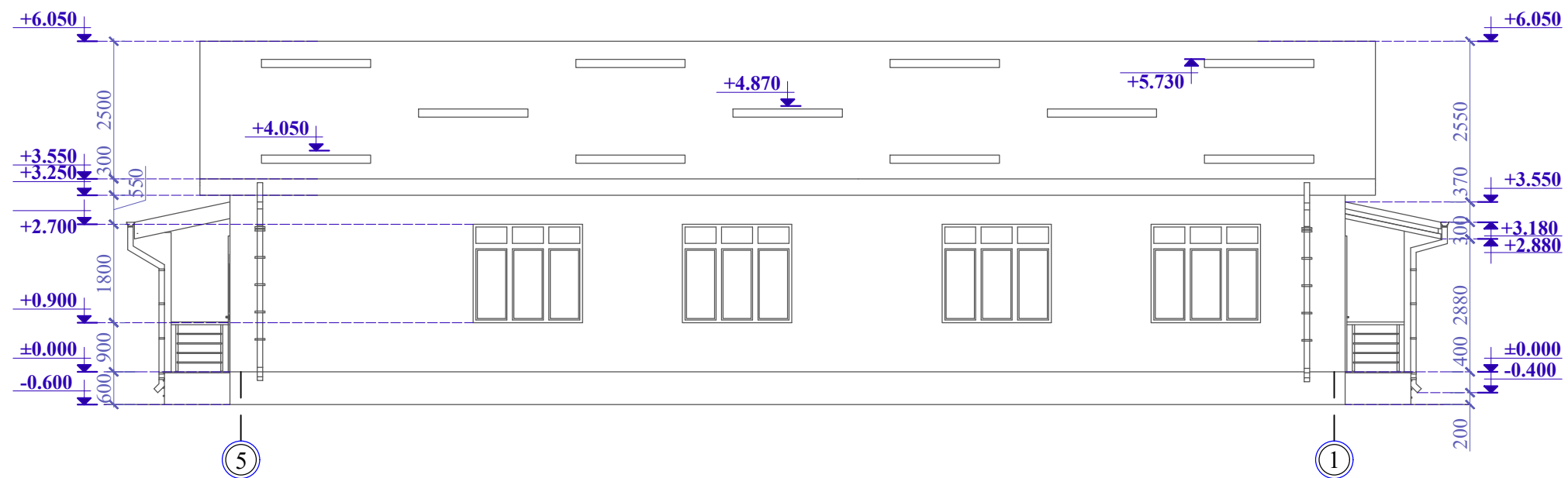
Обозначение	Толщина мм	Площадь сечения, см2	Масса 1 п.м. длины, кг	Длина листа, мм	Количество, шт
НС-35x1000	0.45	6.25	3,63	6800	42
НС-35x1000	0.45	6.25	3,63	2450	4
НС-35x1000	0.45	6.25	3,63	1800	9

Изм.					Масш.					Лист № док.					Подпись					Дата									
Шифр:															АР														
Строительство убежища в селе Вахдат, района Вандж, региона Горно Бадахшанской Автономной Области																													
Здание убежища										Стадия					Лист					Листов									
ГИП										Шодиев Ф.					РП					10					19				
Разраб.										Шодиев Ф.					План кровли					ГУП "НИИСА"									

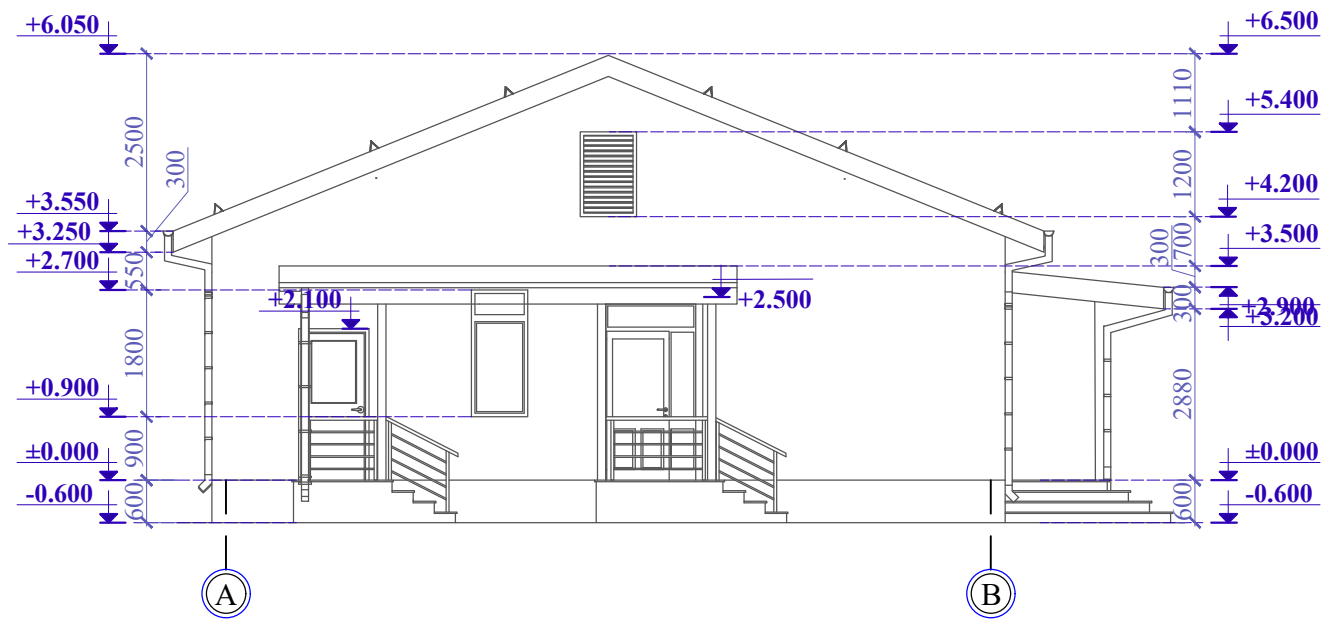
Фасад в осях 1 - 6



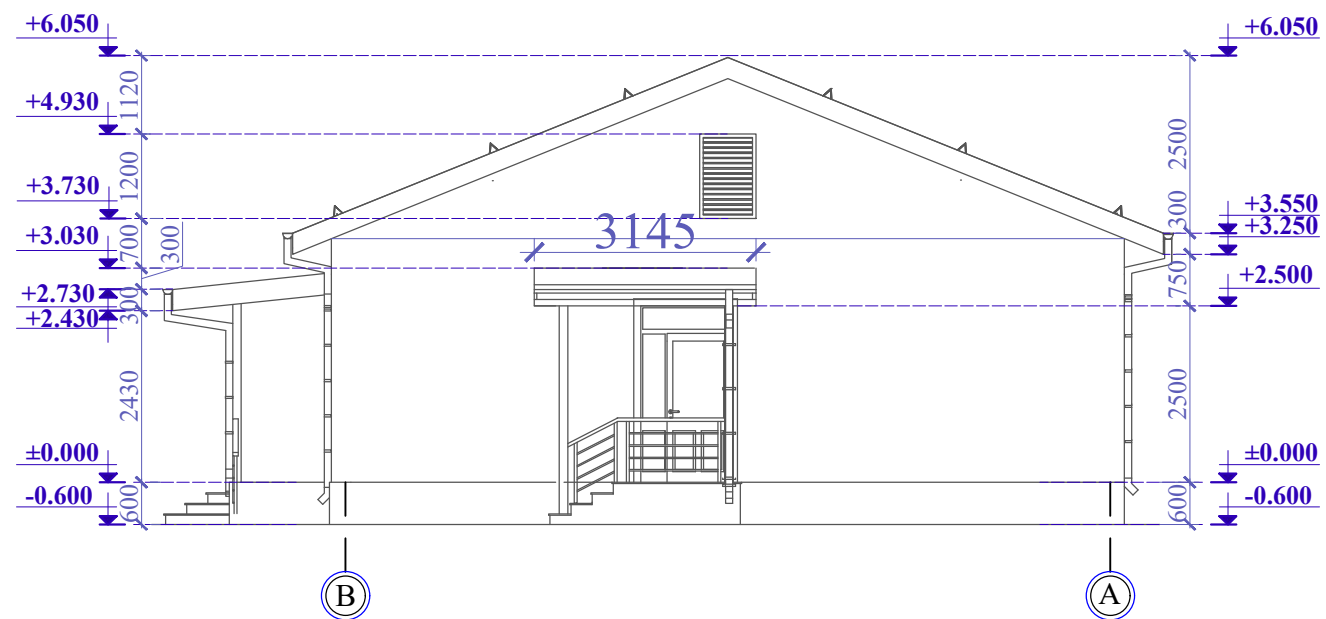
Фасад в осях 6 - 1



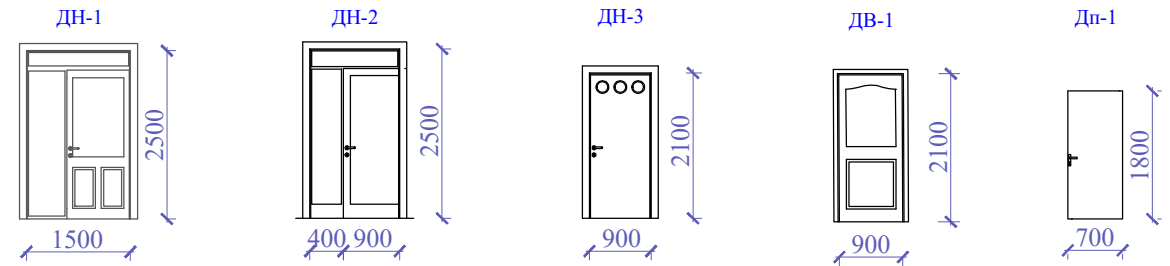
						Шифр:	АР		
						Строительство убежища в селе Вахдат, района Вандж, региона Горно Бадахшанской Автономной Области			
Изм.	Масш.	Лист	№ док.	Подпись	Дата	Здание убежища	Стадия	Лист	Листов
							РП	11	19
ГИП				Шодиев Ф.		Фасад в осях 1 - 6 и 6-1	ГУП "НИИСА"		
Разраб.				Шодиев Ф.					



Фасад в осях В - А

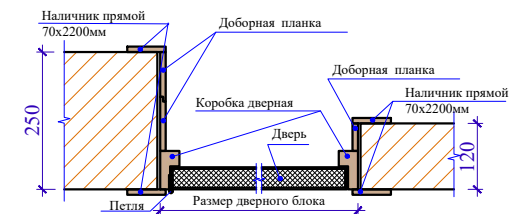


План дверей



Примечания. ДН-1, ДН-2 и ДВ-1 оборудуются приспособлениями для самозакрывания и выполняются с уплотнениями в притворах (п. 6.18 МКС ЧТ 21-01-2007 «Пожарная безопасность зданий и сооружений»).

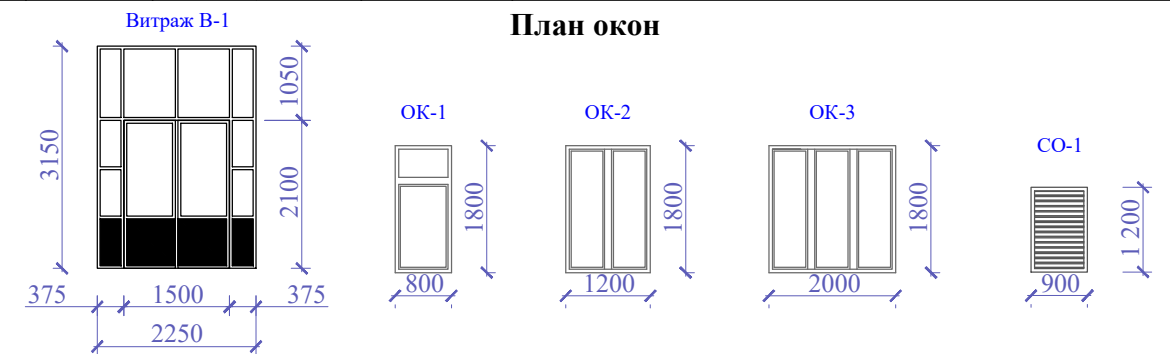
Узел детали дверей



Спецификация дверей

№	Позиция	Размеры вх, мм		Количество шт	Примечание
1	ДВ-1	900	2100	12	Ламинированная дверь МДФ. Сотовое заполнение ячейка 15 мм, вес 1м²-12 кг. Стандартная толщ. 40мм. Цвет: RAL 8001 (охра-коричневая) Замок офисный Петля 2 шт. Наличник прямой 70x2200мм, Коробка дверная 35x70мм, Доборная планка 100x80мм.
3	ДН-1	1500	2500	1	Алюминиевые двери фирма LEGA высокого качества, с двухслойным стеклопакетом, толщ. 60мм. Цвет: Серый
4	ДН-2	1300	2500	2	
5	ДН-3	900	2100	1	Стальная дверь с теплоизоляции и внутренняя обшивка из МДФ
6	Дп-1	700	1800	12	Из калёного стекла t=10мм

План окон



Спецификация окон

№	Позиция	Размеры вх, мм		Количество шт	Примечание
1	В-1	2250	3150	1	Алюминиевые дверь-витраж фирма LEGA высокого качества, с двухслойным стеклопакетом, толщ. 60мм. Цвет: Серый
2	ОК-1	800	1800	5	Металлопластик высокого качества, с двухслойным стеклопакетом из одного слоя тонированного стекла, толщ. 60мм. Цвет: Серый. Оконные приборы (ручки+шпингалеты+навесы). Доски подоконные из ПВХ шириной 300мм
3	ОК-2	1200	1800	3	
4	ОК-3	2000	1800	4	
5	СО-1	900	1200	2	Алюминиевые с жалюзи

Шифр:

АР

Строительство убежища в селе Вахдат, района Вандж, региона Горно Бадахшанской Автономной Области

Изм. Масш. Лист № док. Подпись Дата

Здание убежища

Стадия Лист Листов

РП 12 19

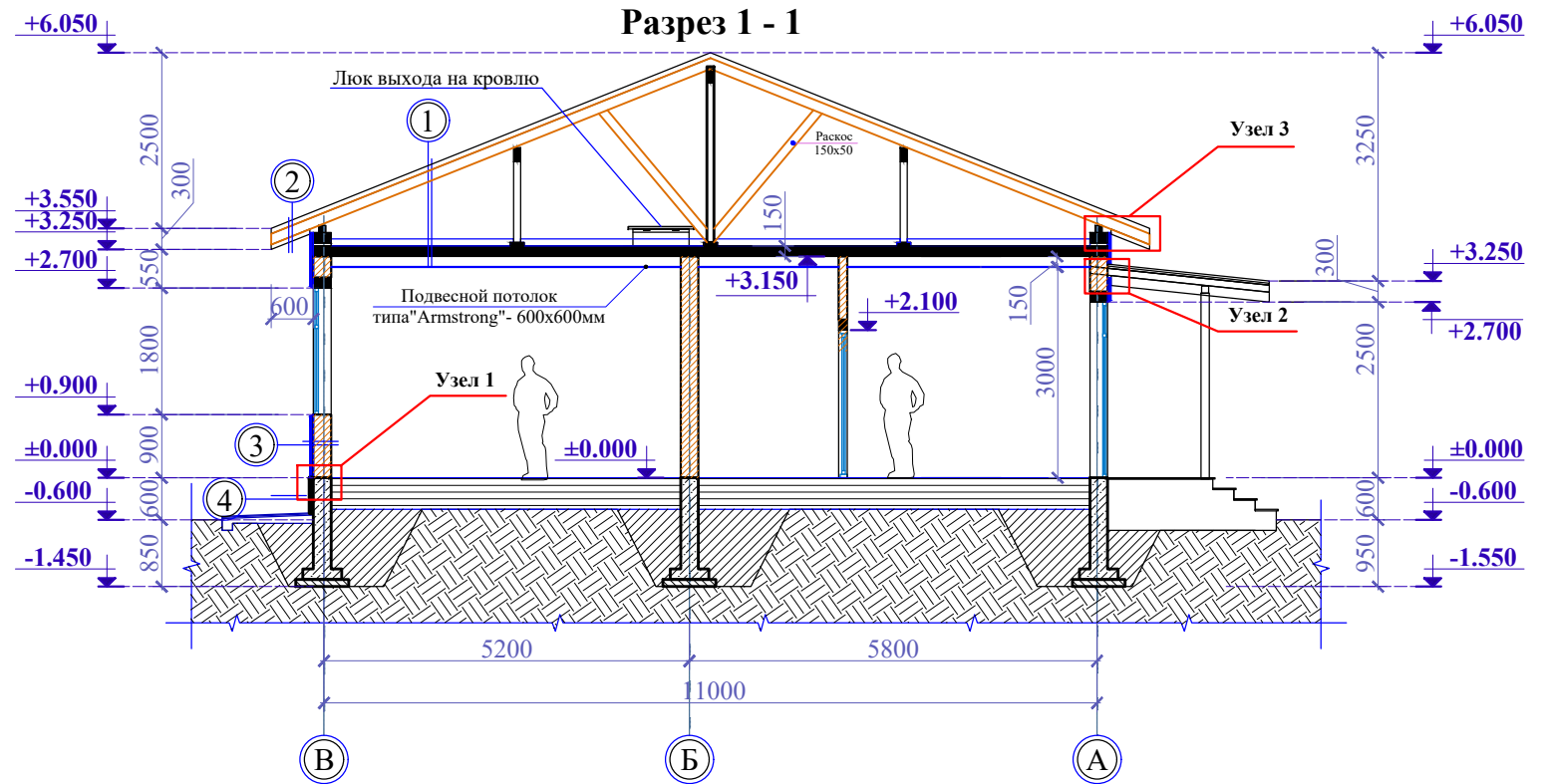
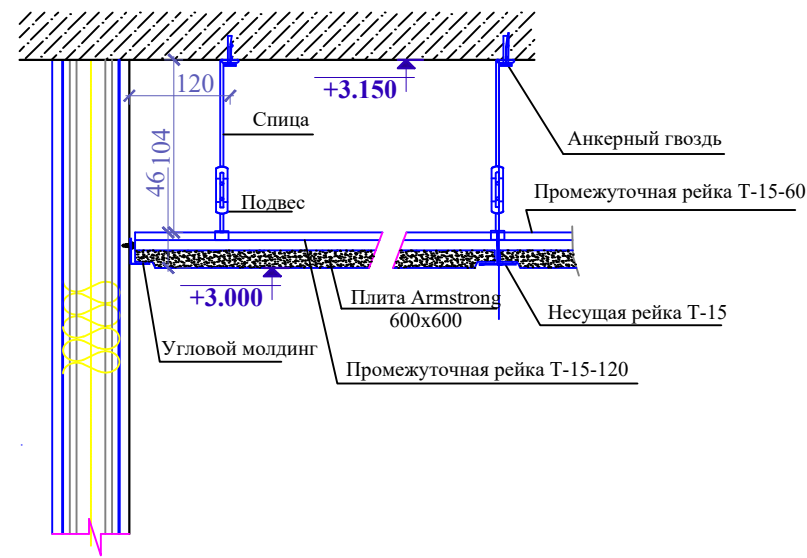
ГИП Шодиев Ф.

Фасад в осях А - В и В-А. План окон и дверей.

ГУП "НИИСА"

Разраб. Шодиев Ф.

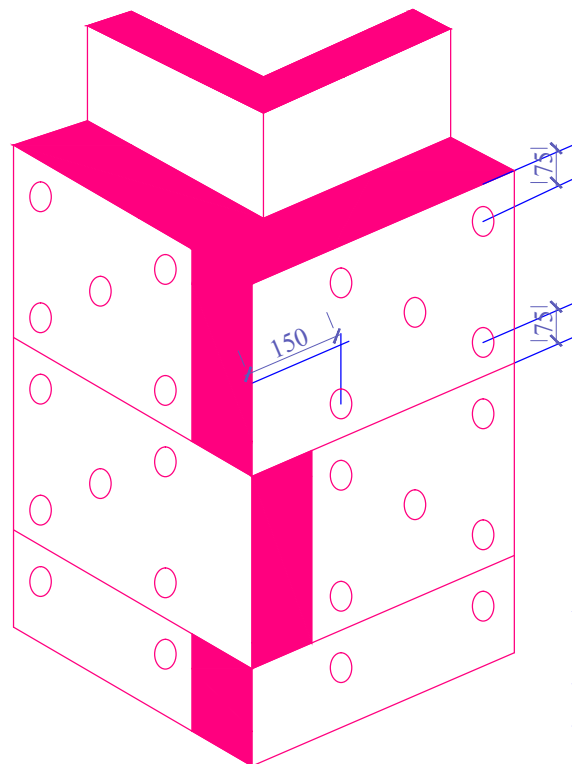
Узел подвесная система "ARMSTRONG"



Флажок 1

Примечания: Глубина заложение фундамента смотреть с листами КЖ

Схема крепления утеплителя на углах здания



- Металлочерепица толщиной 0,45 мм;
- Обрешетка из досок 100x32 шагом 400мм;
- Стропильные ноги сечением 50x150мм;
- Чердачное пространство;
- Цементно песчаный стяжка t=50мм сетка Вр1 д4мм;
- Пенополистирол псб 25 δ=50мм;
- Железобетонная плита толщиной 150 мм;
- Армстронг

Флажок 2

- Металлочерепица толщиной 0,45 мм;
- Обрешетка из досок 100x32 шагом 400 мм;
- Стропильные ноги сечением 50x150 мм;
- Бруски сечением 40x40 мм;
- Обшивка профилированным листам с полимерный краской t=0.45мм

Флажок 4

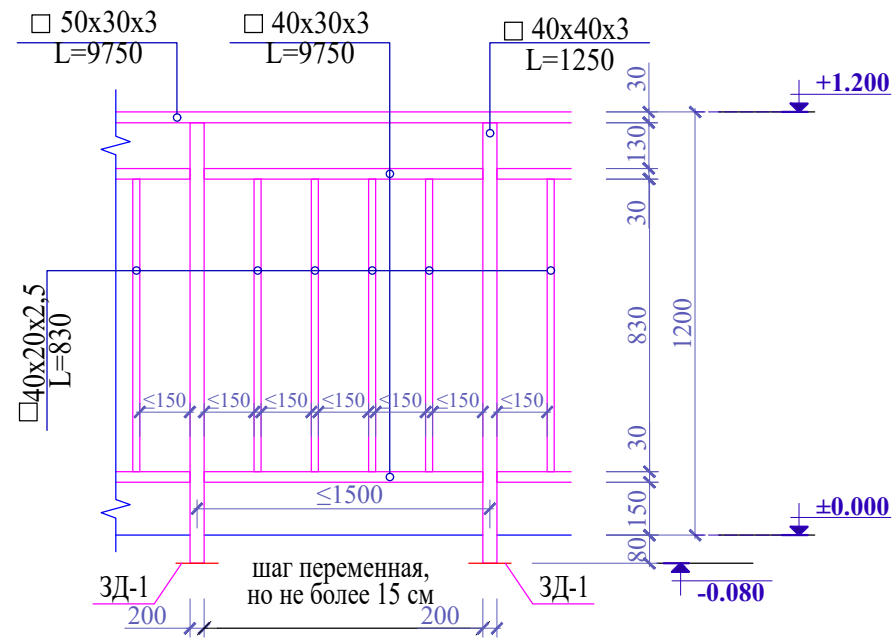
- Керамогранит δ=10мм;
- Плиточный клей (Ceresit CM 11);
- Затирка швов (Ceresit CE 40)
- Двуслойная армированная стекловолоконной сеткой
- Пеноплекс, δ=50мм;
- Штукатурка цементно-песчаным раствором, δ=20мм;
- Стена фундамента, δ=250мм;

Флажок 3

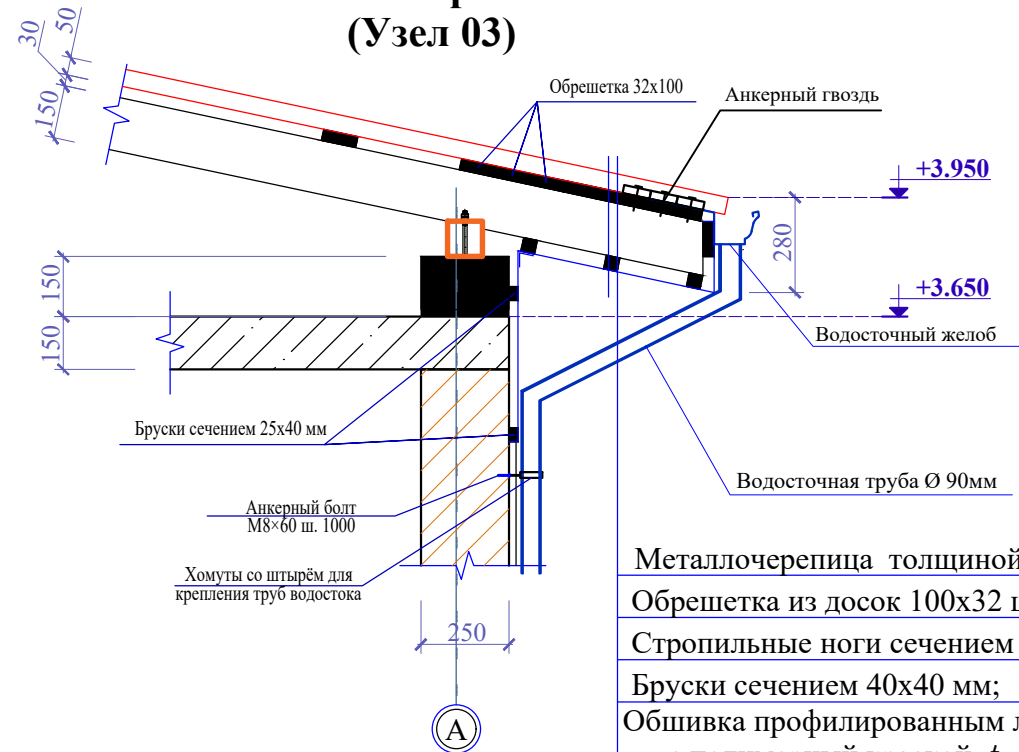
- Силикатная антибактериальная краска (Ceresit CT 54);
- Грунтовка
- Шпатлевка 2 слоя (Ceresit CT 127);
- Штукатурка цементно-песчаным раствором, δ=20мм;
- Наружная кирпичная стена толщиной 25 см;
- Штукатурка цементно-песчаным раствором, δ=20мм;
- Самозатухающий пенополистирол псб-с-25, δ=50мм;
- на клею и пластиковых крепежах (дюбель-зонты);
- Двуслойная армированная стекловолоконной сеткой
- штукатурка из клеящего раствора Ceresit CT 190;
- Декоративная штукатурка Ceresit CT 36;
- Краска фасадная силиконовая Ceresit CT 48;

					Шифр:	АР			
					Строительство убежища в селе Вахдат, района Вандж, региона Горно Бадахшанской Автономной Области				
Изм.	Масш.	Лист	№ док.	Подпись	Дата				
						Здание убежища	Стадия	Лист	Листов
							РП	13	19
ГИП Шодиев Ф.						Разрез 1-1. Узлы и детали	ГУП "НИИСА"		
Разраб. Шодиев Ф.									

Ограждение входного крыльца и пандуса



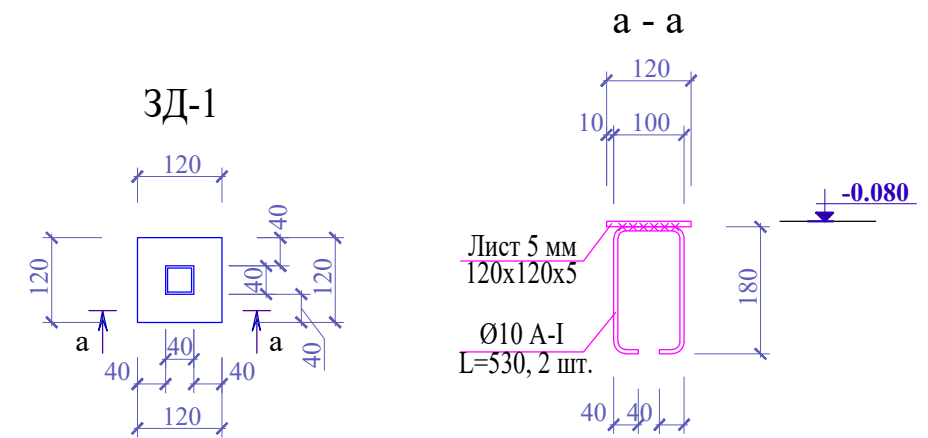
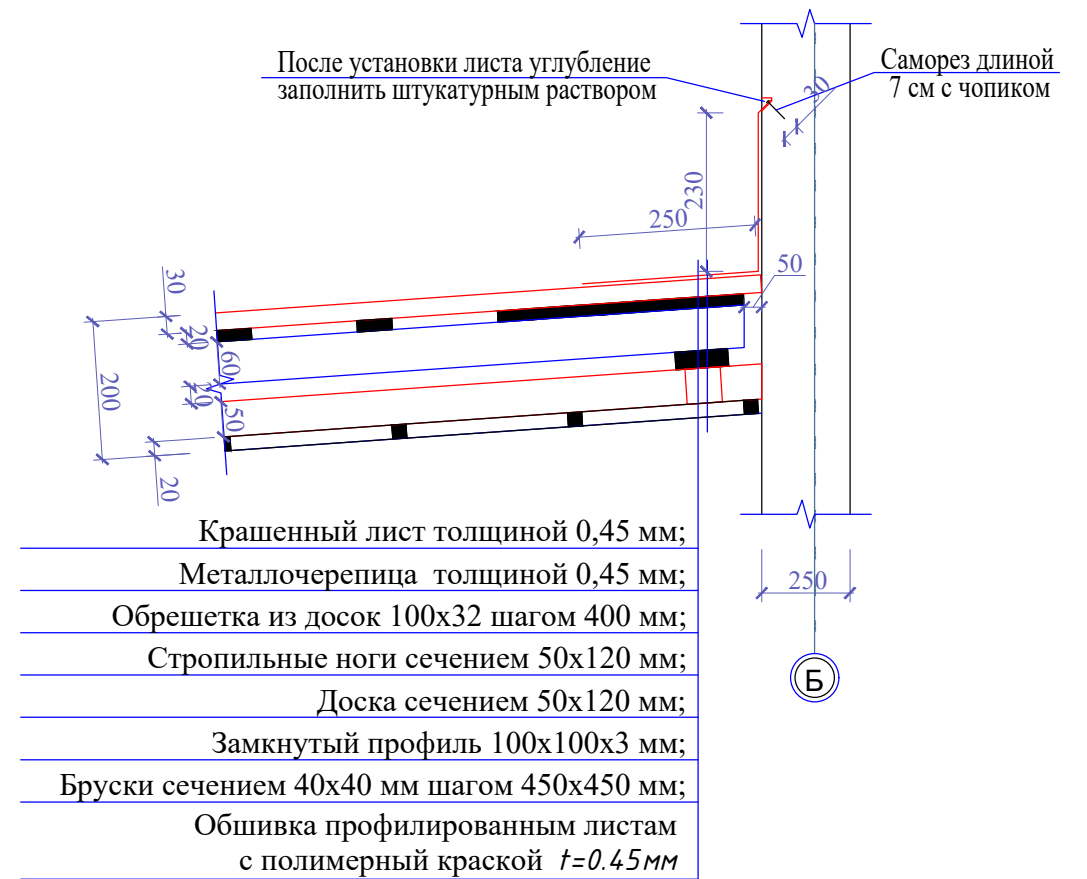
Узел карниза (Узел 03)



- Металлочерепица толщиной 0,45 мм;
- Обрешетка из досок 100x32 шагом 400 мм;
- Стропильные ноги сечением 50x150 мм;
- Бруски сечением 40x40 мм;
- Обшивка профилированным листам с полимерной краской $t=0.45\text{мм}$

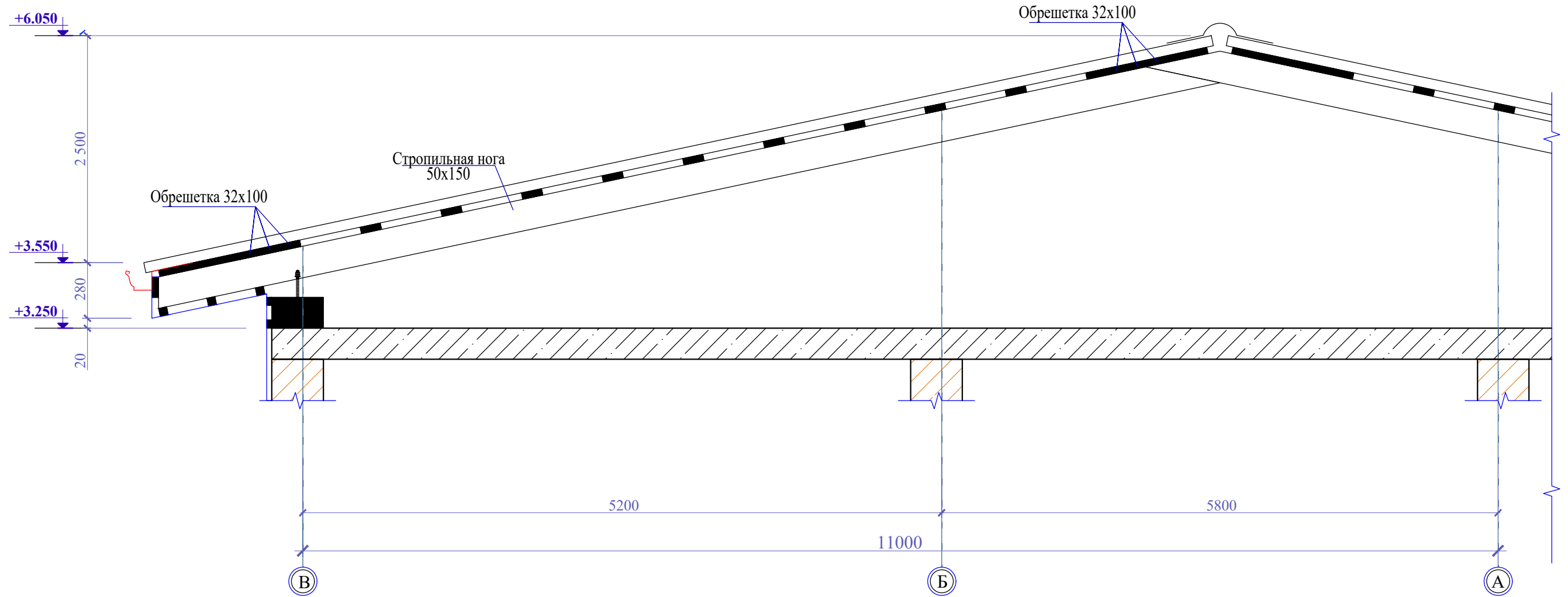
- Примечания
- Бруски сечением 25x40 мм крепить к стене саморезами длиной 100 мм с чопиками.
 - Между брускам и стеной закладывать подложку из двух слоев рубероида.

Узел стыковки козырька со стеной (Узел 02)

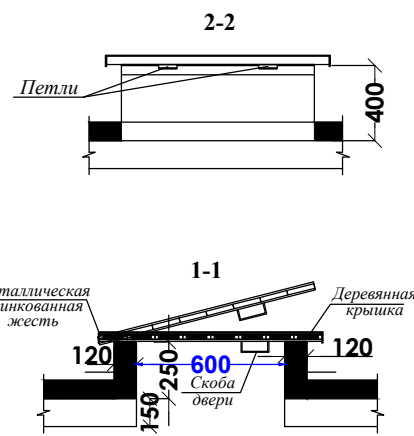
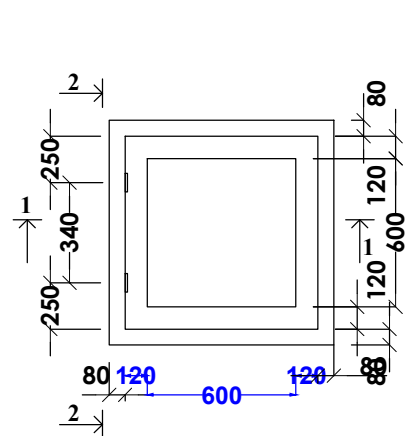


					Шифр:	АР			
					Строительство убежища в селе Вахдат, района Вандж, региона Горно Бадахшанской Автономной Области				
Изм.	Масш.	Лист	№ док.	Подпись	Дата	Здание убежища	Стадия	Лист	Листов
							РП	14	19
ГИП				Шодиев Ф.		Узлы и деталей	ГУП "НИИСА"		
Разраб.				Шодиев Ф.					

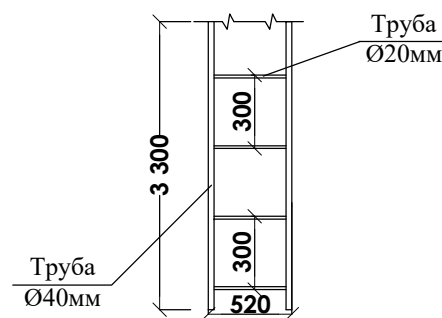
Узел кровли



Люк выхода на кровлю



Металлическая стремянка

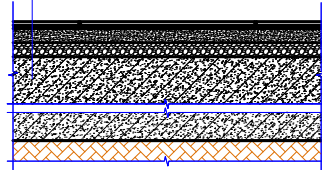


						Шифр:	AP		
						Строительство убежища в селе Вахдат, района Вандж, региона Горно Бадахшанской Автономной Области			
Изм.	Масш.	Лист	№ док.	Подпись	Дата	Здание убежища	Стадия	Лист	Листов
							РП	15	19
ГИП				Шодиев Ф.		Узлы и деталей	ГУП "НИИСА"		
Разраб.				Шодиев Ф.					

Виды полов

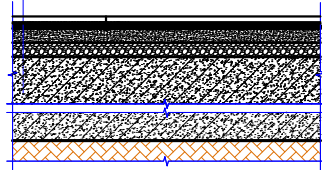
ПЛ-1

1. **Керамогранит** нешлифованный; $\delta=10$ мм;
2. Плиточный клей;
3. Выравнивающий слой - цементно-песчаная стяжка кл. В12,5; $\delta=25$ мм
4. Подстилающий слой: ж/бетон кл.В15; $\delta=100$ мм
5. Сетка Вр1 ф4 кл. Вр-I, ш. 200x200 мм
6. Утеплитель Пеноплекс $\delta=50$ мм
7. Пароизоляционного слоя из пленки полиэтиленовой в два слоя
8. Гравийное песчаный смесь



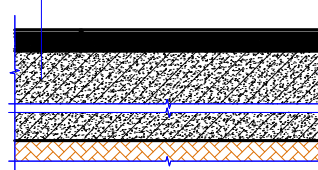
ПЛ-2

1. **Ламинированный паркет**; $\delta=10$ мм; 33 класс
2. Звукоизоляционная подложка толщиной 3мм;
3. Выравнивающий слой - цементно-песчаная стяжка кл. В12,5; $\delta=25$ мм
4. Подстилающий слой: ж/бетон кл.В15; $\delta=100$ мм
5. Сетка Вр1 ф4 кл. Вр-I, ш. 200x200 мм
6. Утеплитель Пеноплекс $\delta=50$ мм
7. Пароизоляционного слоя из пленки полиэтиленовой в два слоя
8. Гравийное песчаный смесь



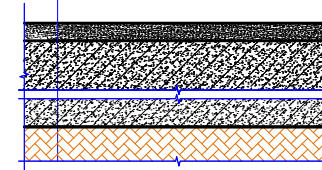
ПЛ-3

1. **Керамические плитки**; $\delta=10$ мм;
2. Плиточный клей;
3. Выравнивающий слой - цементно-песчаная стяжка кл. В12,5; $\delta=25$ мм
4. Подстилающий слой: ж/бетон кл.В15; $\delta=100$ мм
5. Сетка Вр1 ф4 кл. Вр-I, ш. 200x200 мм
6. Утеплитель Пеноплекс $\delta=50$ мм
7. Пароизоляционного слоя из пленки полиэтиленовой в два слоя
8. Гравийное песчаный смесь



ПЛ-4

1. Цементно-песчаный стяжка М150; $\delta=40$ мм;
2. Подстилающий слой: ж/бетон кл.В15; $\delta=100$ мм
3. Грунт основания с втрабованным щебнем крупностью 40-60мм

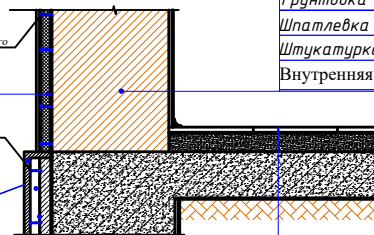


Виды стен

СТ-1

- Наружная кирпичная стена толщиной 25 см;
Штукатурка цементно-песчаным раствором, $\delta=20$ мм;
Самозатухающий пенополистирол псб-с-25, $\delta=50$ мм;
на клею и пластиковых крепежах (дюбель-зонты);
Двухслойная армированная стекловолоконной сеткой
штукатурка из клеящего раствора Ceresit CT 190;
Декоративная штукатурка Ceresit CT 36;
Краска фасадная силиконовая Ceresit CT 48;

Элемент механического крепления утеплителя



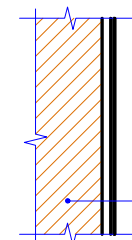
- Силикатная антибактериальная краска (Ceresit CT 54);
Грунтовка
Шпатлевка 2 слоя (Ceresit CT 127);
Штукатурка цементно-песчаным раствором, $\delta=20$ мм;
Внутренняя кирпичная стена толщиной 25 см;

+0.000

ПЛ-1

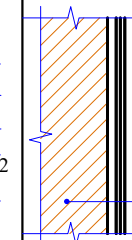
1. **Керамогранит** нешлифованный; $\delta=10$ мм;
2. Плиточный клей;
3. Выравнивающий слой - цементно-песчаная стяжка кл. В12,5; $\delta=25$ мм
4. Подстилающий слой: ж/бетон кл.В15; $\delta=100$ мм
5. Сетка Вр1 ф4 кл. Вр-I, ш. 200x200 мм
6. Утеплитель Пеноплекс $\delta=50$ мм
7. Пароизоляционного слоя из пленки полиэтиленовой в два слоя
8. Гравийное песчаный смесь

СТ-1



1. Кирпичная стена.
2. Штукатурка
3. Грунтовка
4. Шпатлевка 2 слоя;
5. Водоземлюсионная краска 2 слоя (Ceresit CT 54)

СТ-2



1. Кирпичная стена.
2. Штукатурка цементно-песчаным раствором $\delta=20$ мм;
3. Плиточный клей
4. Клей серпянка.
- 5 Облицовка керамическими плитками;

Вид потолков

ПТ-1

**Подвесной потолок
типа "Armstrong"- гипсовый
600x600мм**

ПТ-2

**Подвесной потолок
типа "Armstrong"-
металлический
перфорированный
300x300мм**

Шифр:

АР

Строительство убежища в селе Вахдат, района Вандж,
региона Горно Бадахшанской Автономной Области

Изм. Масш. Лист № док. Подпись Дата

Здание убежища

Стадия Лист Листов

РП 16 19

Виды полов, потолков и стен.
Узел наружной стены, цоколы и
пола. (Узел 01)

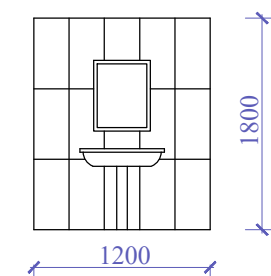
ГУП "НИИСА"

Ведомость отделки помещений													
Номера помещений	Наименование помещений	Потолок			Стены и перегородки			Пол					Примечание
		Обозначение потолка	Площадь м ²	Общая площадь м ²	Обозначение стены	Площадь м ²	Общая площадь м ²	Обозначение пола	Площадь м ²	Общая площадь м ²	Плинтус п.м.	Общий п.м. плинтусов	
1-й этаж													
1	Женская спальная	Пт-1	41.42	98.98	Ст-1	83.70	278.77	Пл-2	41.42	98.98	Пл-2	24.60	175.68
2	Мужская спальная	Пт-1	41.42			83.70			41.42			24.60	
3	Медицинская комната	Пт-1	8.07			36.47			8.07			10.58	
4	Комната матери и ребёнка	Пт-1	8.07			36.47			8.07			10.58	
5	Кухня	Пт-2	9.16	40.24	Ст-2	38.43	143.6	Пл-1	9.16	31.08	Пл-3	11.21	
6	Санитарный узел (м)	Пт-2	7.77			35.90			7.77			10.41	
7	Душевая (м)	Пт-2	7.77			35.90			7.77			10.41	
8	Санитарный узел (ж)	Пт-2	7.77	53.82	Ст-2	35.90	207.70	Пл-3	7.77	53.82	Пл-1	10.41	
9	Душевая (ж)	Пт-2	7.77			35.90			7.77			10.41	
10	Коридор	Пт-1	44.24			130.12			44.24			30.87	
11	Тамбур	Пт-1	3.15	6.10	Ст-1	14.18	630	Пл-1	3.15	6.10	Пл-4	3.55	
12	Складское помещение	Пт-1	6.43			32.20			6.43			9.15	
13	Склад	Пт-2	6.10	6.10	Ст-1	31.20	630	Пл-4	6.10	6.10	Пл-4	8.90	

Ведомость отделки фасадов

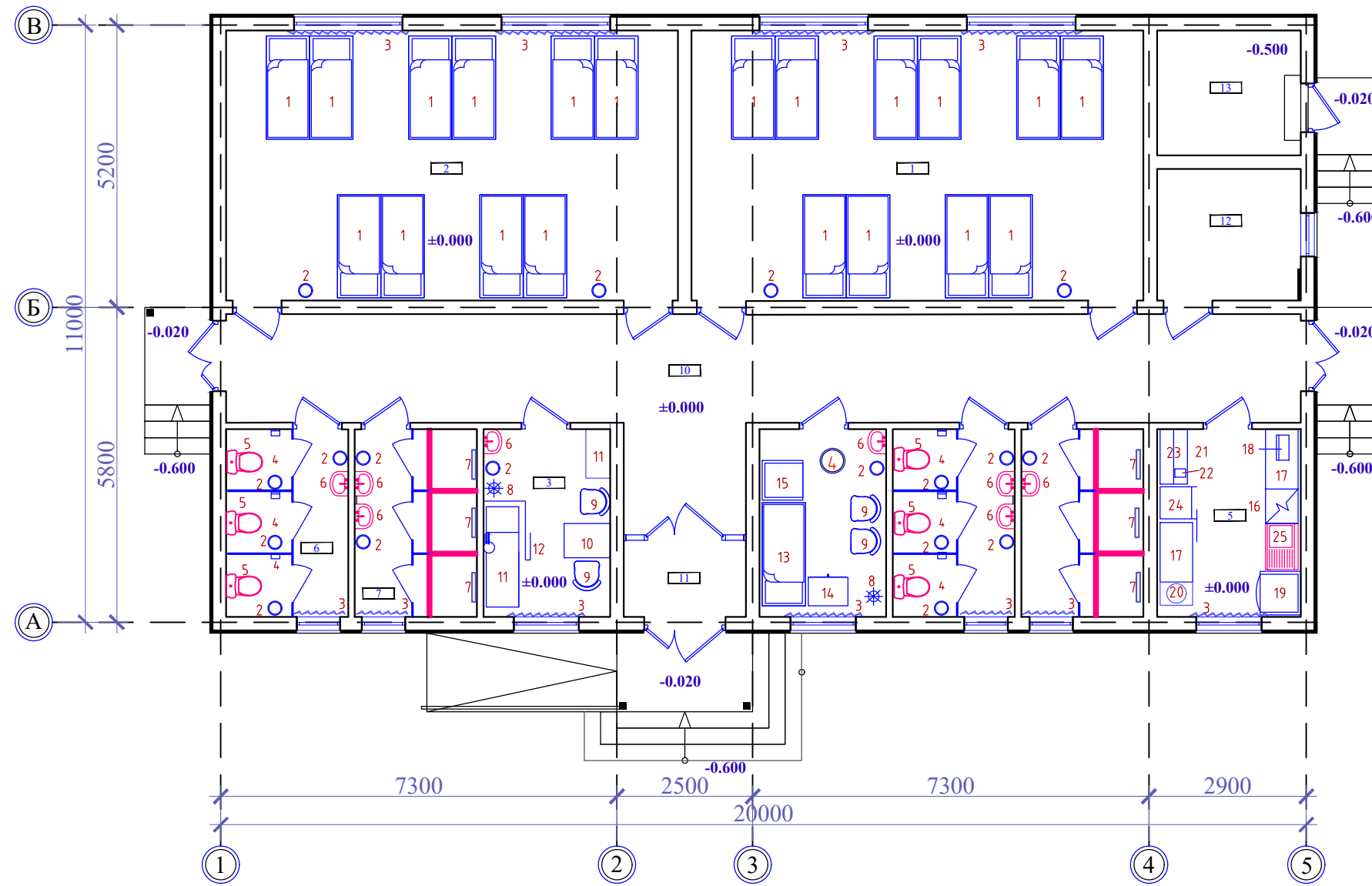
Фасад	Наименование элементов	Тип или отделка поверхности	Площадь м ²	Примечание
Все фасады	Цоколь	Керамогранит т=10мм	40.32 м ²	
	Крыльцо	Керамогранит 600x600; δ=10 мм	26.70 м ²	
	Стены и Фронтон	Наружная кирпичная стена толщиной 25 см; Штукатурка цементно-песчаным раствором, δ=20мм; Самозатухающий пенополистирол псδ-с-25, δ=50мм; на клею и пластиковых крепежах (дюбель-зонты); Двухслойная армированная стекловолоконной сеткой штукатурка из клеящего раствора Ceresit СТ 190; Декоративная штукатурка Ceresit СТ 36; Краска фасадная силиконовая Ceresit СТ 48;	250 м ²	Утепление
	Карнизы	см. АР-13и АР-14	108 м ²	
	Криша	см. АР-10	327.30 м ²	
	Ограждения	Оцинкованные, сборные	12.80 п.м	
	Двери и витражи	Ламинированная дверь МДФ Алюминиевые двери фирма LEGA высокого качества, с двухслойным стеклопакетом, толщ. 60мм. Цвет: Серый		см. АР-12
	Окно	Металлопластик высокого качества, с двухслойным стеклопакетом из одного слоя тонированного стекла, толщ. 60мм. Цвет: Серый. Оконные приборы (ручки+шпингалеты+навесы). Доски подоконные из ПВХ шириной 300мм		см. АР-12
Перегородки из каленого стекло т=10мм h=2м в С/У и душевых - 46.56м²				

Фрагмент 1.
Керамическая плитка комнаты матери и ребенка и медицинской комнаты (5,4 м²)



Изм.	Масш.	Лист	№ док.	Подпись	Дата	Шифр:	АР			
Строительство убежища в селе Вахдат, района Вандж, региона Горно Бадахшанской Автономной Области										
Здание убежища							Стадия	Лист	Листов	
ГИП							РП	17	19	
Разраб.							Ведомость отделки помещений. Ведомость отделки фасадов.		ГУП "НИИСА"	

План расстановки технологического оборудования на отм. ±0.000



Экспликация помещений

№ Пом.	Наименование	Площад. м ²	Кат. помещения
1	Женская спальная	41.42	
2	Мужская спальная	41.42	
3	Медицинская комната	8.07	
4	Комната матери и ребёнка	8.07	101.8600
5	Кухня	9.16	
6	Санитарный узел (м)	7.77	
7	Душевая (м)	7.77	
8	Санитарный узел (ж)	7.77	
9	Душевая (ж)	7.77	
10	Коридор	44.24	
11	Тамбур	3.15	
12	Складское помещение	6.43	
13	Складское помещение	6.10	

						Шифр:	АР		
						Строительство убежища в селе Вахдат, района Вандж, региона Горно Бадахшанской Автономной Области			
Изм.	Масш.	Лист	№ док.	Подпись	Дата	Здание убежища	Стадия	Лист	Листов
							РП	18	19
ГИП				Шодиев Ф.		План расстановки технологического оборудования на отм. ±0.000	ГУП "НИИСА"		
Разраб.				Шодиев Ф.					

Ведомость технологического оборудования

№ Пом.	Наименование и техническая характеристика	Тип, марка, обозначение документа, опросного листа	Код оборудования, изделия, материала	Завод-изготовитель	Единица измерения	Количество	Масса единицы в кг	Примечание
1	Двухъярусный кровать металлический 2000x900x1700мм	-	-	торговая сеть	шт.	20		0
2	Урна металлический	-	-	торговая сеть	шт.	18		0
3	Жалюзи горизонтальные	-	-	торговая сеть	шт.	7		0
4	Держатель для туалетной бумаги	-	-	торговая сеть	шт.	6		0
5	Унитаз	-	-	торговая сеть	шт.	6		0
6	Умывальная с зеркалом	-	-	торговая сеть	шт.	8		0
7	Прямоугольный трап для душа	-	-	торговая сеть	шт.	6		0
8	Вешалка стоячая	-	-	торговая сеть	шт.	2		0
9	Стул полумягкий 450x450x750	-	-	торговая сеть	шт.	4		0
10	Стол врача 1100x630x740	-	-	торговая сеть	шт.	1		0
11	Кровать больничная 1900x800x500 (1880-980)	-	-	торговая сеть	шт.	1		0
12	Скамеечка для ног хирурга, удвоенная ступенька	-	-	торговая сеть	шт.	1		0
13	Кровать больничная 1900x800x500 (1880-980)	-	-	торговая сеть	шт.	1		0
14	Тумбочка прикроватная 530x730x500	-	-	торговая сеть	шт.	1		0
15	Стол пеленальный 750x730x930	-	-	торговая сеть	шт.	1		0
16	Электроплита 2-комф-я с жарочным шкафом 600x635x810 9,2квт, 3ф, 220/380	-	-	торговая сеть	шт.	1		0
17	Стол производственный 1100x600x900	-	-	торговая сеть	шт.	2		0
18	Весы настольные циферблатные 460x230x600	-	-	торговая сеть	шт.	1		0
19	Стиральная машина автомат 9кг	-	-	торговая сеть	шт.	1		0
20	Тумбочка подсобная ОН-7-302/16 434x600x850	-	-	торговая сеть	шт.	1		0
21	Нижняя секция шкафа ОН-7-302/1 1100x506x1002	-	-	торговая сеть	шт.	1		0
22	Миксер для приготовления смесей 340x353x520 0,15 квт, 1ф, 220	-	-	торговая сеть	шт.	1		0
23	Надстройка с раздвижными стёклами ОН-7-302/9 1100X250X840	-	-	торговая сеть	шт.	1		0
24	Холодильник бытовой 590x650x1385 Э1ф; 220в; 0,15квт	-	-	торговая сеть	шт.	1		0
25	Мойка с двухдверным встроенным шкафом	-	-	торговая сеть	шт.	1		0
26	Ёршик для унитаза	-	-	торговая сеть	шт.	6		0

						Шифр: АР		
						Строительство убежища в селе Вахдат, района Вандж, региона Горно Бадахшанской Автономной Области		
Изм.	Масш.	Лист	№ док.	Подпись	Дата			
						Здание убежища		
						Стадия	Лист	Листов
						РП	19	19
						Ведомость технологического оборудования		
						ГУП "НИИСА"		