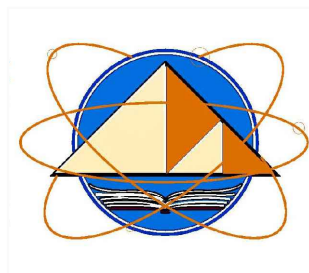


Комитет по архитектуре и строительству при Правительстве Республики Таджикистан

ГУП "Научно - исследовательский институт "Строительство и архитектура"



*«Строительство убежища в селе Вахдат, района Вандж,
региона Горно Бадахшанской Автономной Области»*

Альбом 1. Генеральный план - ГП

Директор

Саломзода М.М.

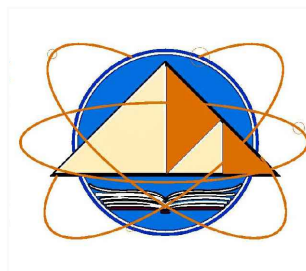
Главный инженер проекта

Шодиев Ф.

г. Душанбе - 2024г.

Комитет по архитектуре и строительству при Правительстве Республики Таджикистан

ГУП "Научно - исследовательский институт "Строительство и архитектура"



*Строительство убежища в селе Вахдат, района Вандж,
региона Горно Бадахшанской Автономной Области*

Альбом 1. Генеральный план - ГП

Состав рабочего проекта:

Альбом 1. Генеральный план, наружные сети - ГП;

Альбом 2. Архитектурные решения - АР;

План расстановки оборудования - ПО;

Альбом 3: Конструкции железобетонные - КЖ;

Альбом 4: Водоснабжение и канализация - ВК;

Альбом 5: Наружное водоснабжение и канализация - НВК;

Альбом 6: Отопление и вентиляция - ОВ;

Альбом 7: Электроосвещение - ЭО;

Альбом 8: Наружное электроосвещение - НЭО;

Альбом 9: Пожарная сигнализация - ПС;

Альбом 10: Септик - АС;

Том I: Сметная документация.

Ведомость чертежей основного комплекта марки ГП.

Лист	Наименование	Примечание
1	2	3
ГП - 1	Общие данные.	
ГП - 1	Опорный план	
ГП - 2	Разбивочный план	
ГП - 3	Разбивочный план благоустройства	
ГП - 4	План организации рельефа	
ГП - 5	План земляных масс	
ГП - 6	План дорожного покрытия. Конструкции дорожных покрытий	
ГП - 7	План расстановки осветительных приборов и МАФ. План озеленения	
ГП - 8	Сводный план инженерных сетей	
ГП - 9	Решетчатое ограждение. Ворота. Калитка	

Баланс территории в пределах границы.

№ п/п	Наименование	Площадь	
		м ²	%
1	Площадь проектируемой территории	1 100,00	100
	в т. ч: а)площадь застройки проектируемых зданий и сооружений	298,45	27,00
	б)площадь проездов, дорожек и площадок	378,00	34,00
	в)площадь озеленения	423,55	39,00

Проект разработан в соответствии с действующими нормами и правилами,и предусматривает мероприятия обеспечивающие взрывную, против-взрывную и пожарную безопасность.

ГИП _____ **Шодиев Ф.**

Пояснительная записка.

Генеральный план "Строительство убежища в селе Вахдат, района Вандж, региона Горно Бадахшанской Автономной Области" разработан на топо-съёмке представленный заказчиком в 2024 году, и на основании Решения председателя района Ванч от _ 2024 года под номером №. . Проектируемый участок расположен в Ванчском районе по магистральной дороге Душанбе-Хорог. Ориентация проектируемого здания север - юг, запад - восток. Главным фасадом проектируемое здание сориентировано на север-юг Границами территории участка является: с севера, с запада и с востока пустырь, с юга магистральная дорога Душанбе - Хорог. На территории проектируемого участка запроектировано одноэтажное здание, резервуар, выгреб. Предусмотрен противопожарный подъезд к зданию.

Проектируемая территория свободна от застройки. См. лист ГП-2 "Опорный план"

Разбивку проектируемого здания произвести от реперов Рп-1, РП-2 в соответствии с данными размерами и координатами на чертеже. См.лист ГП-2 "Разбивочный план"

Разбивку элементов благоустройства вести размерной привязкой от наружных стен проектируемого здания. См. лист ГП-3 "Разбивочный план благоустройства"

Характер рельефа спокойный. Имеет общий уклон с востока на запад . Вертикальная планировка решена методом красных горизонталей сечением 0.1м. См. лист ГП-4 "План организации рельефа и водоотвода"

План земляных масс разработан на основании план организации рельефа. Участок проектирования разбит на квадраты и прямоугольники разных размеров, сложившихся в зависимости от характера и конфигурации плана. См. лист ГП-5 "План земляных масс".

Объём грунта подсчитан в естественном неразрыхленном состоянии. Уплотнение насыпного грунта производить пневмотрамбовкой $\gamma=1.65 \text{ т/м}^3$.

Дорожные покрытия

Проезды - бетонное покрытие

Тротуары - плиточная.

План дорог и конструкции покрытий см на листе ГП-8.

Водосборно- сбросная сеть

Проектируемая лотковая сеть, увязанная со схемой генерального плана с дальнейшим выпуском в западную сторону в существующую лотковую сеть. Лотки приняты: сборные железобетонные ЛК 3-2.5.

План водостоков см лист ГП-6.

Озеленение

Все деревья попавшие под застройку - подлежат корчеванию. Почвенные и климатические условия данного участка, обеспечивают нормальное произрастание деревьев и кустарников, ассортимент которых приведен на листе ГП-7.

ШИФР :						ГП		
Строительство убежища в селе Вахдат, района Вандж, региона Горно Бадахшанской Автономной Области								
Лист	Кол-во	Лист	№ док.	Подпись	Дата			
гип		Шодиев Ф.				Генеральный план		Стадия
гап						М 1:500		Лист
Разработал		Аюбова М.				Общие данные		Листов
								РП
								1
								9
								ГУП "НИИСА"

Согласовано

ОВ

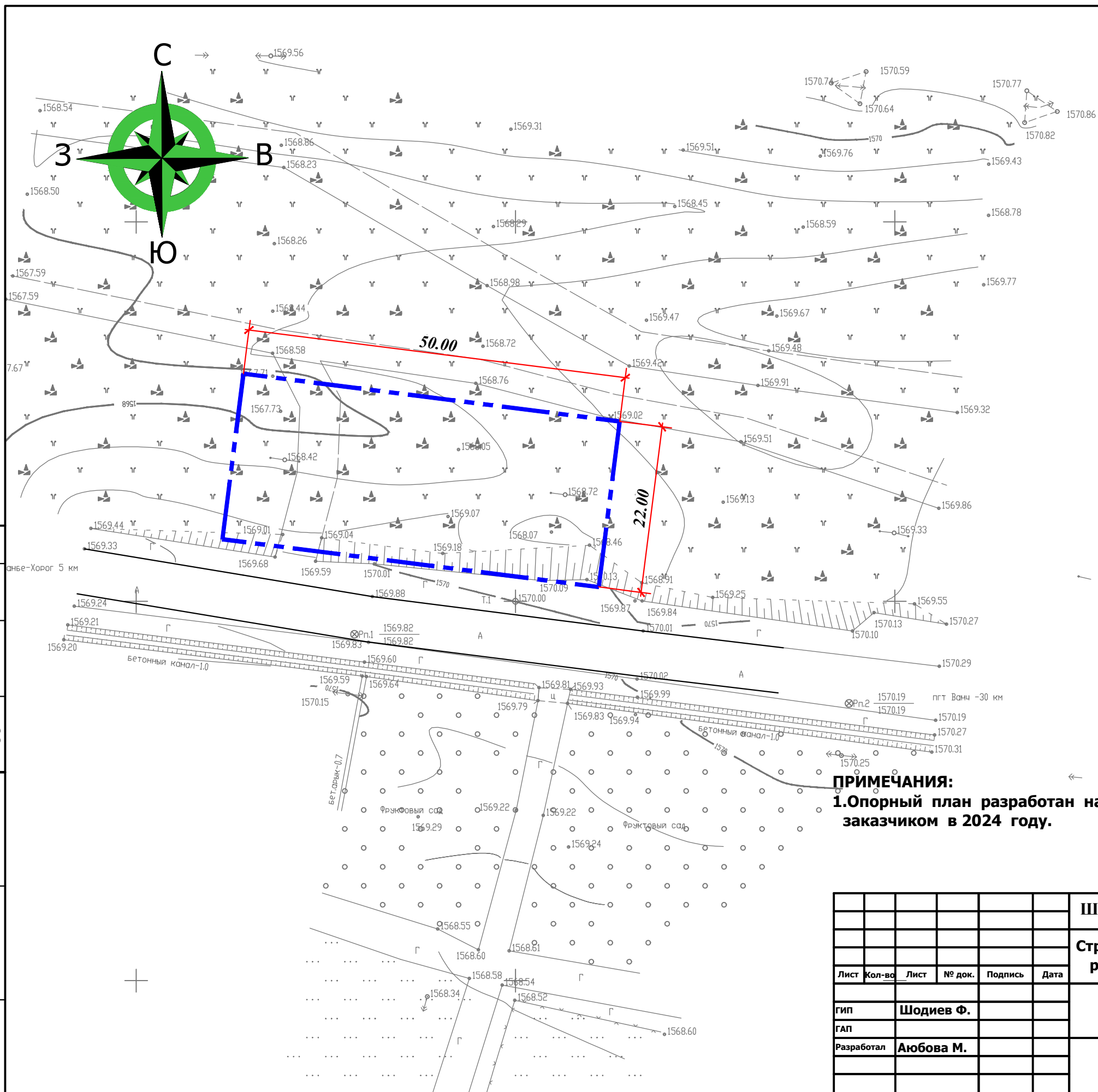
БК

ЭО

Взам. инв. №

Подпись и дата

Инв. № подл.



Условные обозначения

----- Граница проектируемого участка строительства

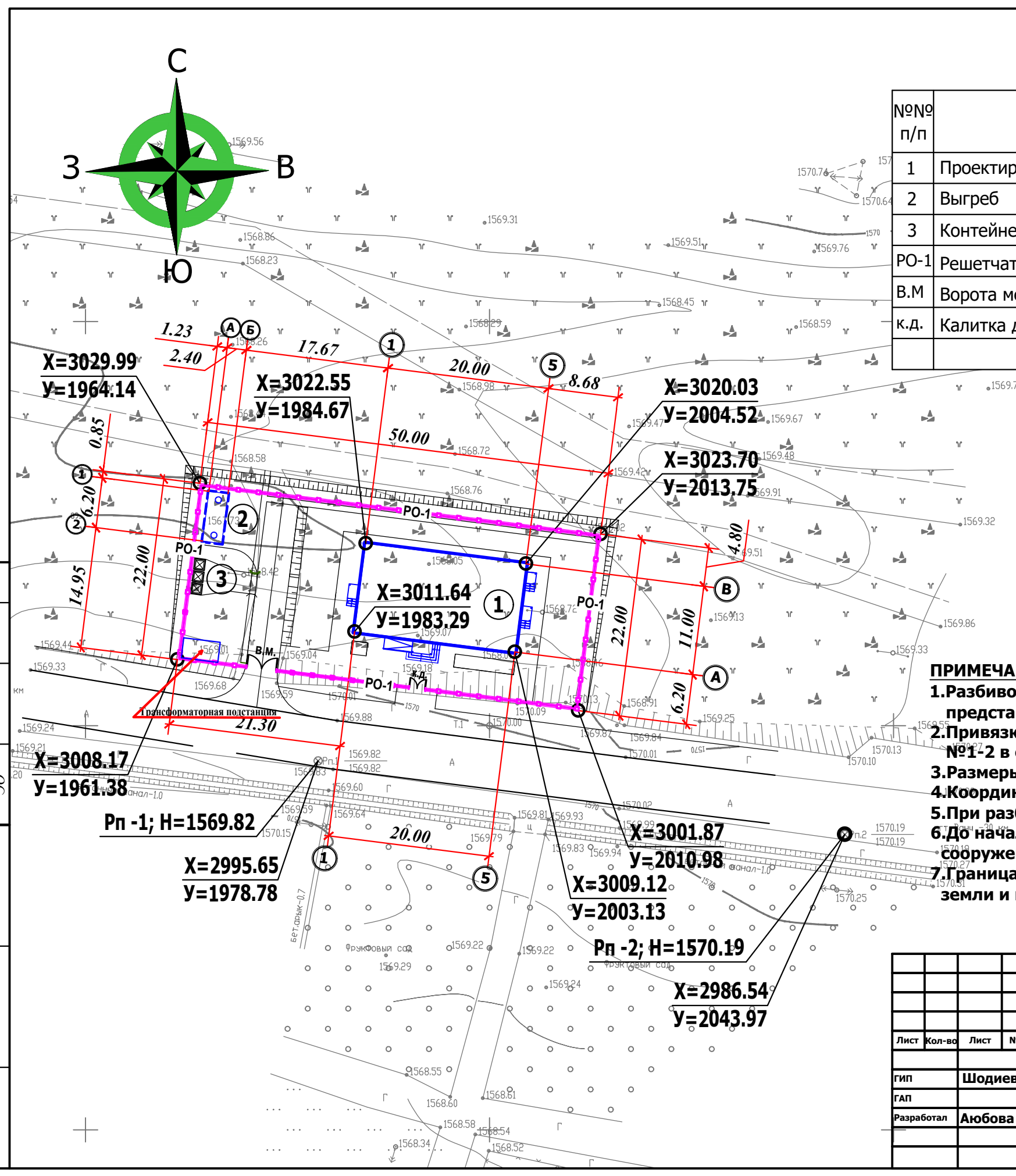
ПРИМЕЧАНИЯ:
 1. Опорный план разработан на топосъемке М 1:500, представленный заказчиком в 2024 году.

Согласовано			
	ОВ	ВК	ЭО
	Имя, N [] ° подл.	Подпись и дата	Взам. инв. N [] °

Лист	Кол-во	Лист	№ док.	Подпись	Дата	ШИФР : ГП		
Строительство убежища в селе Вахдат, района Вандж, региона Горно Бадахшанской Автономной Области						Генеральный план М 1:500		
Разработал Аюбова М.						Опорный план		
Гип Шодиев Ф.						Стадия	Лист	Листов
						РП	1	9
						ГУП "НИИСА"		

Экспликация зданий и сооружений

№№ п/п	Наименование	Кол-во, шт.	Этаж-ность	Площ. застр. м.	Примечание
1	Проектируемое общественное здание	1	1	254.00	Индивидуальн.
2	Выгреб	1	---	39.16	Вновь примен.
3	Контейнеры для мусора 3шт.	1	---	---	По разб. плану
PO-1	Решетчатое ограждение	1	---	138.50	См. лист ГП-9
В.М	Ворота металлическая	1	---	1.00	См. лист ГП-9
к.д.	Калитка двухстворчатая	1	---	1.00	См. лист ГП-9



Условные обозначения

- Проектируемое ограждение принятое за границу проектируемого участка
- Проектируемые здания и сооружения
- $X=57080,596$
 $Y=45944,508$ Координаты разбивки зданий и сооружений
- $Rp - 1, 2$ Репера

ПРИМЕЧАНИЯ:

1. Разбивочный план разработан на топосъемке М 1:500, представленный заказчиком в 2024 году.
2. Привязку проектируемого здания и ограждения производить от реперов №1-2 в соответствии с данными размерами и координатами на чертеже.
3. Размеры даны в осях в метрах.
4. Координаты реперов приведены в числителе -X, в знаменателе - Y.
5. При разбивке данный лист читать с листами AP-
6. До начала строительства демонтировать все существующие здания и сооружения, а также перенести существующие инженерные сети.
7. Граница проектируемого участка принята на основании акта об отводе земли и в соответствии со схемой отвода.

Согласовано

ОБ

ВК

ЭО

Имя, № подл. Подпись и дата

Имя, № подл. Подпись и дата

ШИФР :					ГП		
Строительство убежища в селе Вахдат, района Вандж, региона Горно Бадахшанской Автономной Области							
Лист	Кол-во	Лист	№ док.	Подпись	Дата		
гип						Генеральный план	
гап						М 1:500	
Разработал						Разбивочный план	
						Стадия	Лист
						РП	2
						Листов	9
						ГУП "НИИСА"	

Экспликация зданий и сооружений

№№ п/п	Наименование	Кол-во, шт.	Этаж, ность	Площ. застр. м.	Примечание
1	Проектируемое общественное здание	1	1	254.00	Индивидуальн.
2	Выгреб	1	---	39.16	Вновь примен.
3	Контейнеры для мусора 3шт.	1	---	---	По разб. плану
РО-1	Решетчатое ограждение	1	---	138.50	См. лист ГП-9
В.М	Ворота металлическая	1	---	1.00	См. лист ГП-9
к.д.	Калитка двухстворчатая	1	---	1.00	См. лист ГП-9

Условные обозначения

- Проектируемое ограждение принятое за границу проектируемого участка
- Проектируемые здания и сооружения
- 299,80 Проектная отметка земли
- 299,25 Существующая отметка земли
- $0,58\%$ Уклон дорог в промиллях / Расстояние в метрах
- $\leftarrow 17,25$
- 50 Проектные горизонтали
- Существующие отметки земли
- 786,00 Проектная (красная) отметка угла здания
- 785,90 Существующая (чёрная) отметка угла здания
- Монолитный лоток, h = 0.20

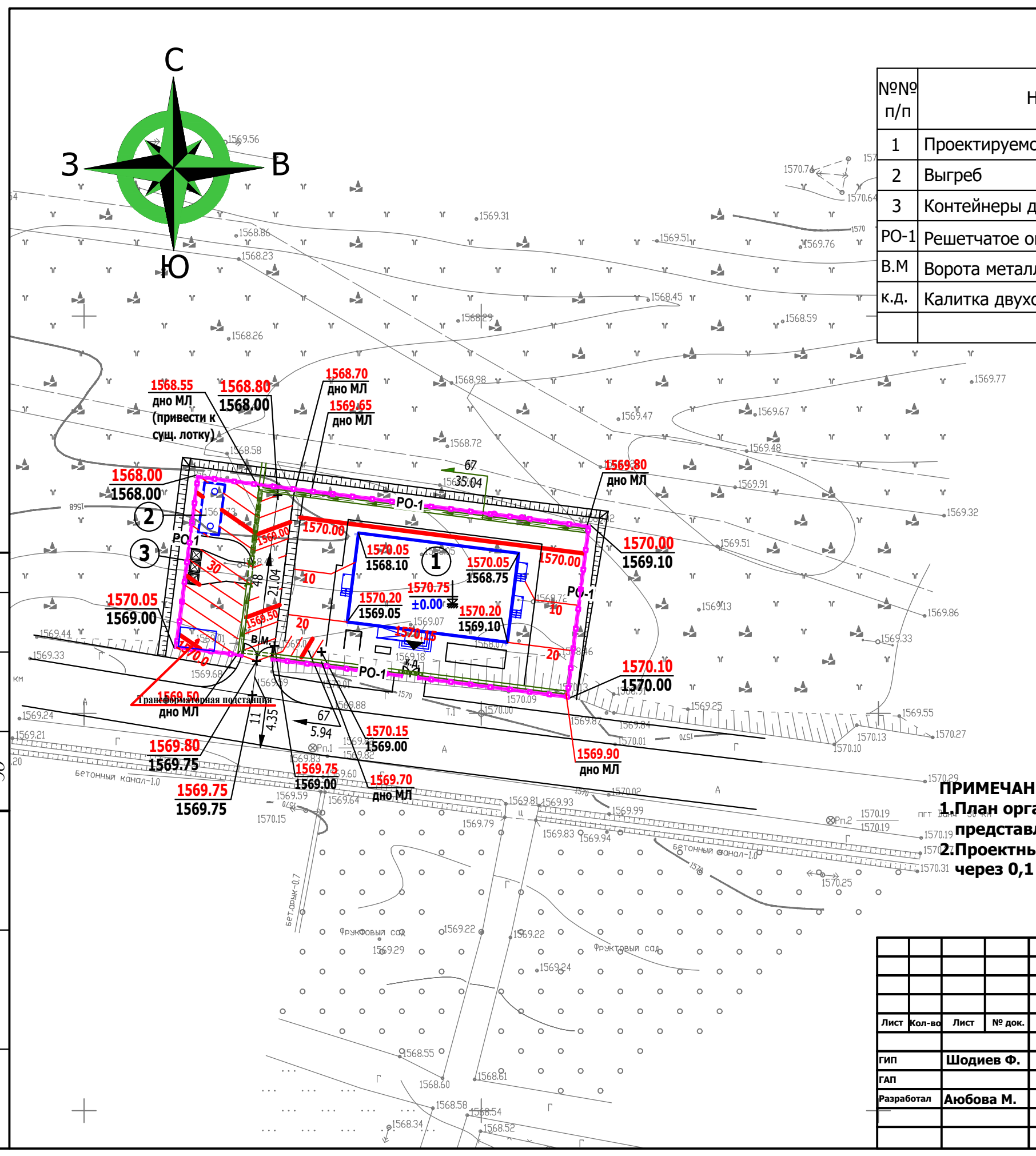
ПРИМЕЧАНИЯ:

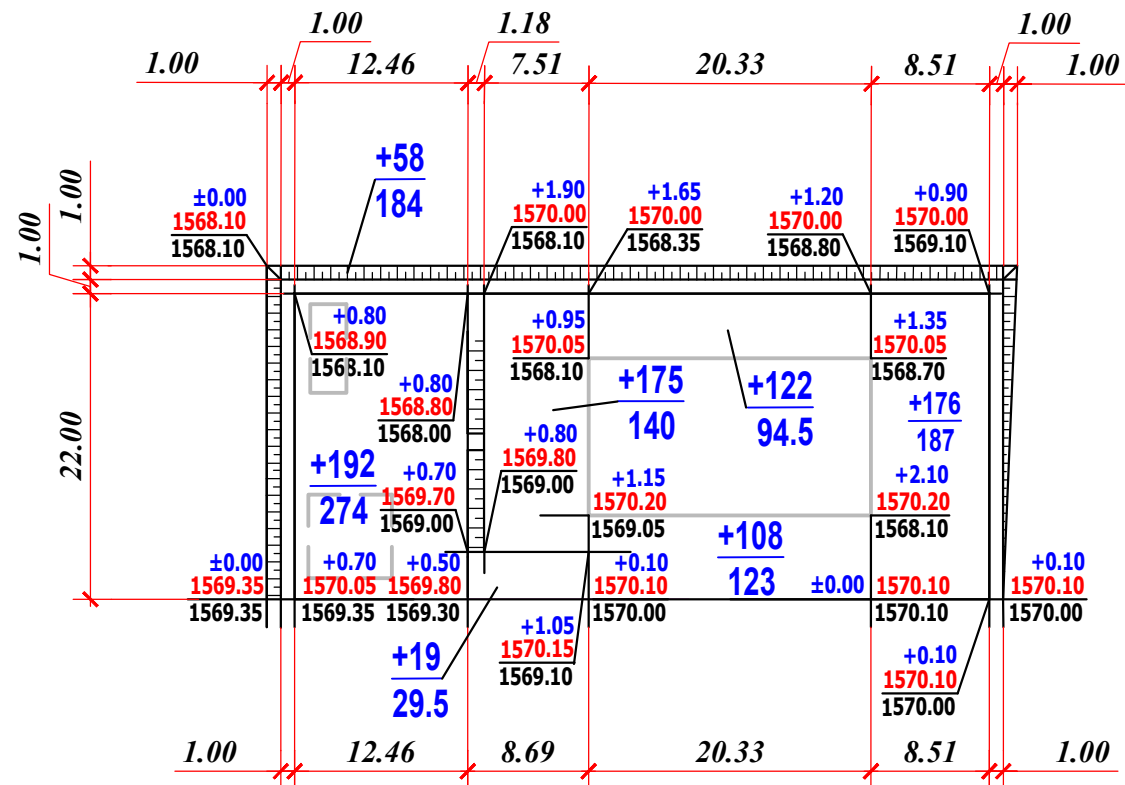
1. План организации рельефа разработан на топосъёмке М 1:500, представленный заказчиком в 2024 году.
2. Проектные горизонтали решены методом красных линий и проведены через 0,1 м.

ШИФР :						ГП		
Строительство убежища в селе Вахдат, района Вандж, региона Горно Бадахшанской Автономной Области								
Лист	Кол-во	Лист	№ док.	Подпись	Дата			
Генеральный план М 1:500						Стадия	Лист	Листов
Разработал Аюбова М.						РП	4	9
План организации рельефа и водоотвода						ГУП "НИИСА"		

формат А3

Согласовано
ОБ
ВК
ЭО
Имя, № подл.
Взаим. инв. №
Подпись и дата





Насыпь(+)	Итого, м³	+269	---	+405	+176	Всего, м³	+850
Выемка(-)	Итого, м³	---	---	----	----	Всего, м³	----

Условные обозначения:

- Проектируемые здания
- Проектируемая отметка земли
- Существующая отметка земли
- Рабочий объём
- Объём грунта (выемка, м³)
- Объём грунта (насыпь, м³)

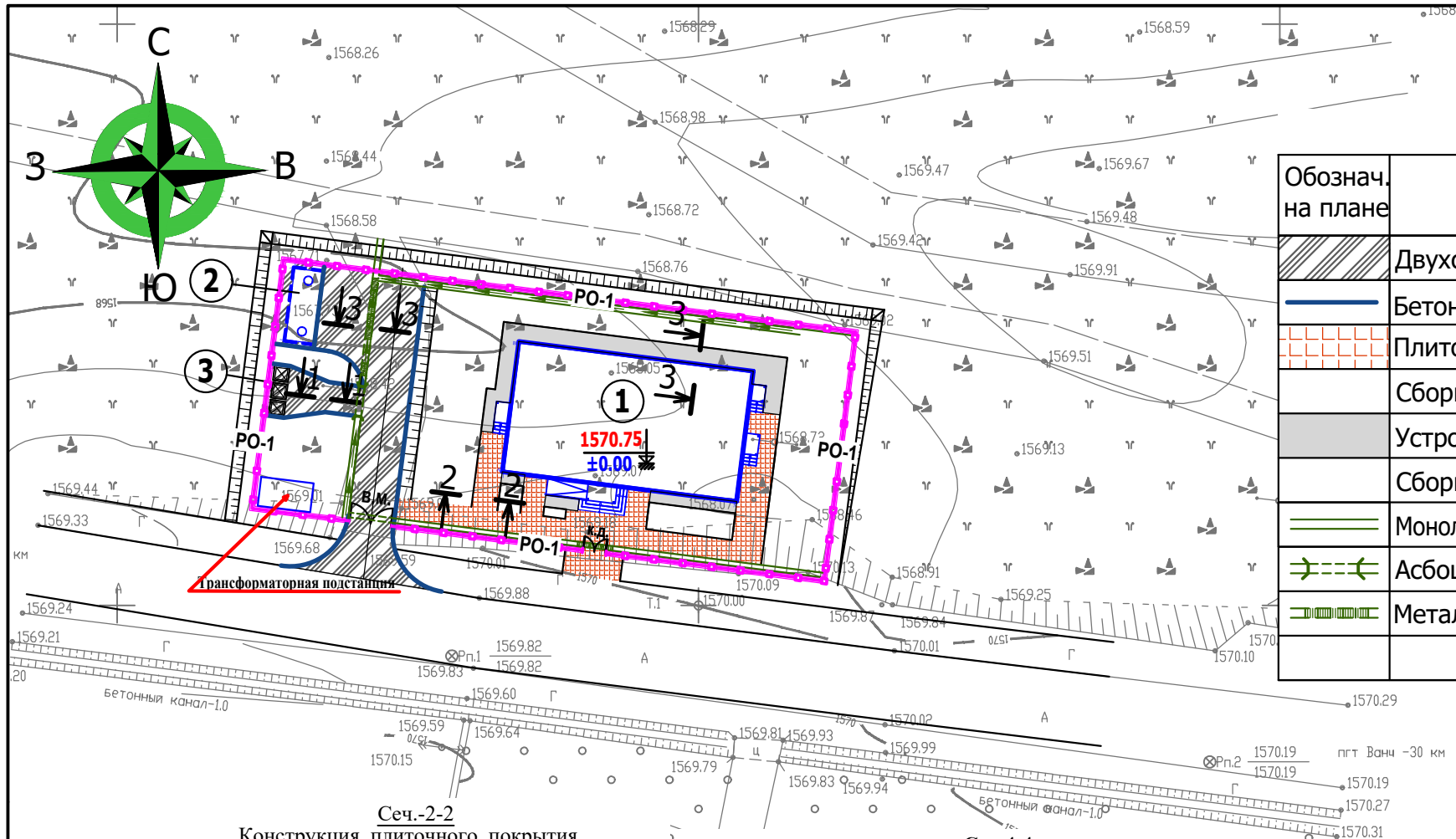
Баланс земляных масс, м³

Наименование работ и объёмов грунта	Количество			
	Участок проектирования		Прилегающая территория	
	Насыпь+	Выемка-	Насыпь+	Выемка-
1.Планировка территории	+850	—	—	—
в т. ч. - обустройство откосов	—	—	—	—
-снятие растительного грунта	растительный грунт рекультивации не подлежит			
2.замена растительного грунта	—			
3.Избыточный грунт от устройства: -фундаментов и подвалов зданий и сооружений	—			
-корыт под одежду проездов, тротуаров и площадок	—	-179.0	—	—
-лотков	—	-11.0	—	—
-траншеи и корыта под растительный слой для озеленения	—			
-подземных сетей	—			
Итого по п.п. 1-3	+850	-190		
4.Поправка на уплотнение грунта (разрыхл.)				
ВСЕГО				
5.Недостаток грунта	+660		—	—

ПРИМЕЧАНИЯ:

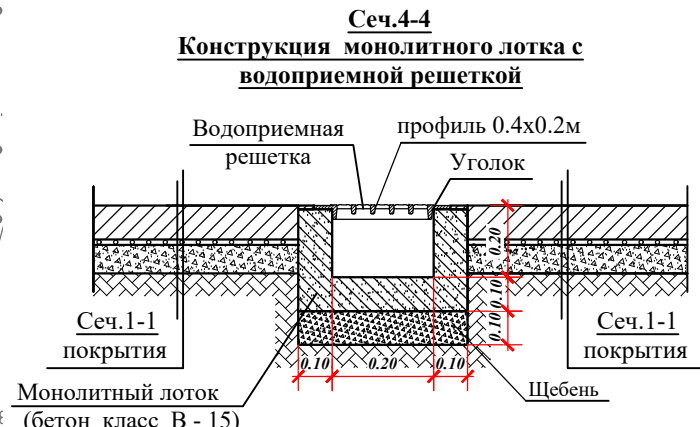
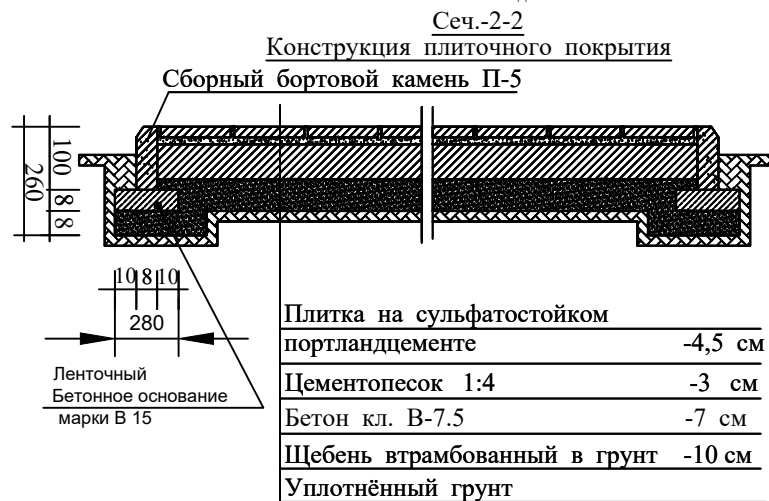
- 1.План земляных масс разработан на топосъёмке М 1:500, представленный заказчиком в 2024 году и плана организации рельефа и водоотводов.
- 2.Участок проектирования разбит на прямоугольники разных размеров, сложившихся в зависимости от планировки участка.
- 3.Грунт подсчитан в естественном неразрыхлённом состоянии.
- 4.Недостаток грунта в объёме 660.0 м³ завезти с расстояние 5 км. от участка

ШИФР :						ГП		
Строительство убежища в селе Вахдат, района Вандж, региона Горно Бадахшанской Автономной Области								
Лист	Кол-во	Лист	№ док.	Подпись	Дата			
Генеральный план М 1:500						Стадия	Лист	Листов
Разработал Аюбова М.						РП	5	9
План земляных масс						ГУП "НИИСА"		

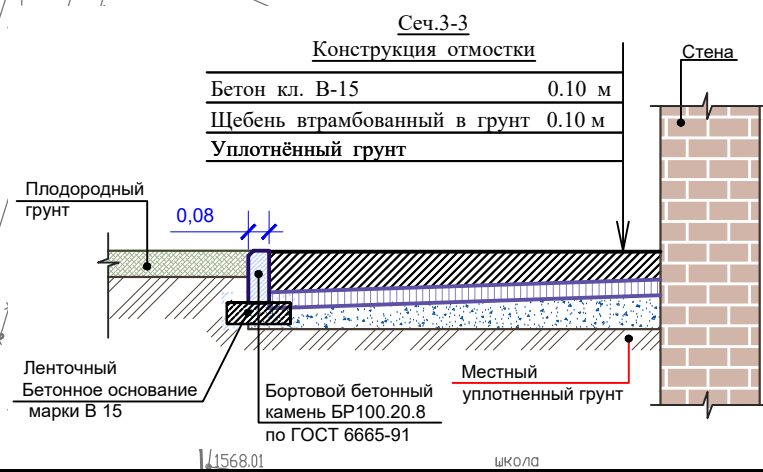
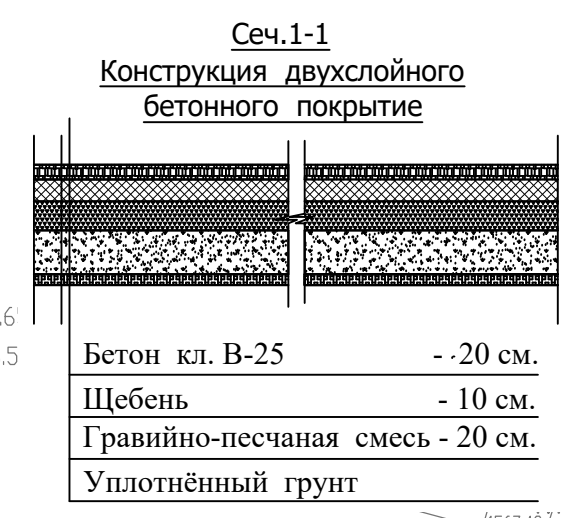


Ведомость тротуаров, дорожек, площадок

Обознач. на плане	Наименование	Ед. изм.	Площадь покрытия	Примечание
	Двухслойное бетонное покрытие	м ²	182.00	Сеч.1-1
	Бетонный бордюр	п.м.	55.00	15x40см
	Плиточное покрытие	м ²	129.00	Сеч.2-2
	Сборный бортовой камень П-5	п.м.	53.00	БК 8x20x100
	Устройство отмостки из бетона	м ²	67.00	Сеч.3-3
	Сборный бортовой камень П-5	п.м.	58.00	БК 8x20x100
	Монолитный железобетонный лоток h=0.20м	п.м.	106.00	40.0x20.0см
	Асбоцементная труба d=150мм	п.м.	1.00	
	Металлическая решетка 1.00x0.40м	шт.	10.0	

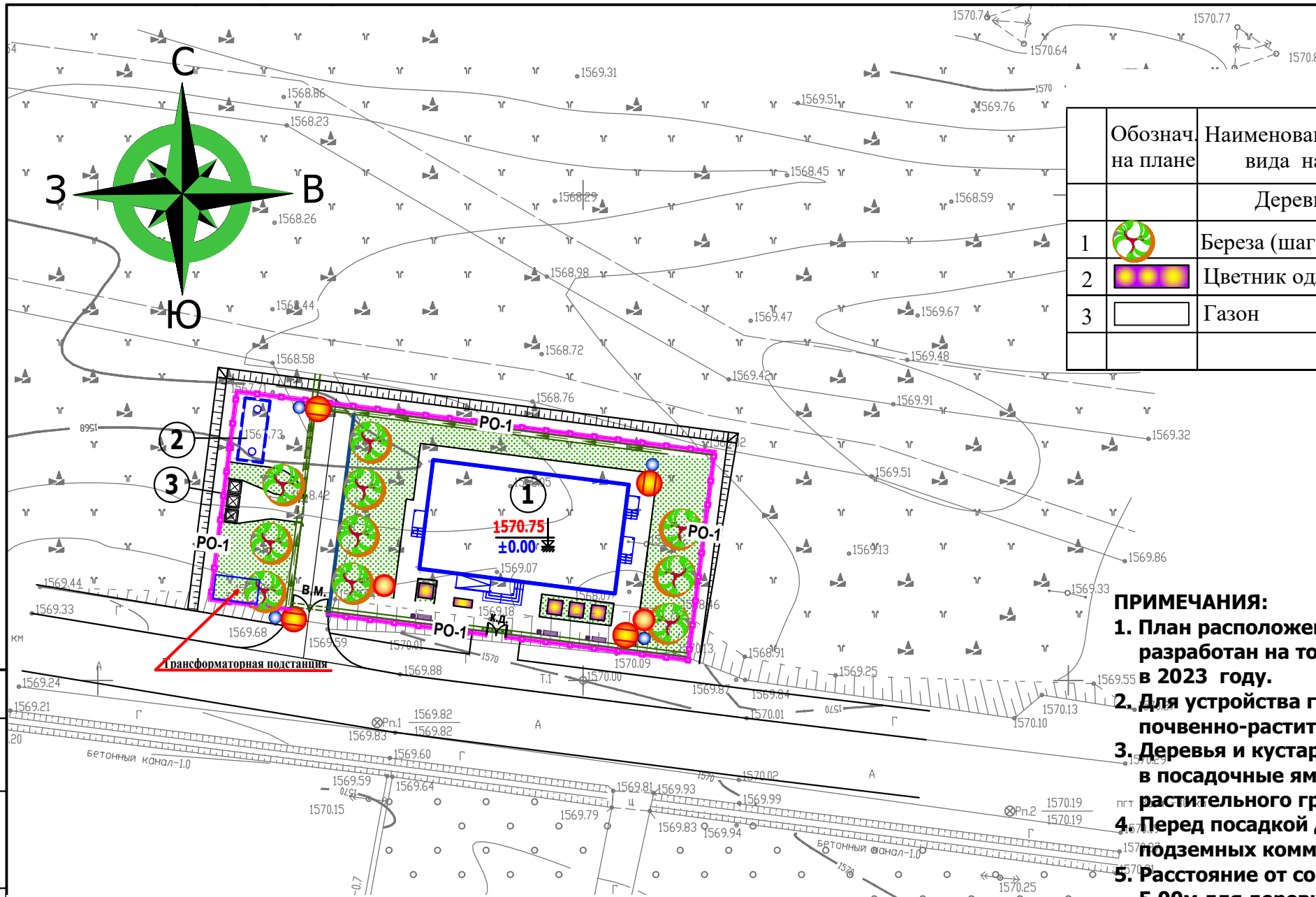


- Условные обозначения**
- Проектируемое ограждение принятое за границу проектируемого участка
 - Проектируемые здания и сооружения
 - Монолитный лоток, h = 0.20



- ПРИМЕЧАНИЯ:**
1. План дорожных покрытий разработаны на топосъемке М 1:500, представленный заказчиком в 2024 году.
 2. При устройстве бетонного покрытия устраиваются швы через 5м.
 3. Экспликацию зданий и сооружений см. лист ГП-2 "Разбивочный план"

ШИФР :					ГП		
Строительство убежища в селе Вахдат, района Вандж, региона Горно Бадахшанской Автономной Области							
Лист	Кол-во	Лист	№ док.	Подпись	Дата		
гип						Генеральный план М 1:500	
гап						РП	6
Разработал	Аюбова М.					План дорожных покрытий	
						ГУП "НИИСА"	



Ведомость элементов озеленения

Обознач. на плане	Наименование породы или вида насаждения	Ед. изм.	Кол-во	Возр. лет	Обнов. растит. слоя	Примечание
	Деревья лиственные					
1	Береза (шаг 5x5м)	шт.	10	3-5	50%	ком.0.5x0.5
2	Цветник одлетники	м ²	12.00	—	15 см	семена
3	Газон	м ²	401.55	—	15 см	семена

Условные обозначения

- Проектируемое ограждение принятое за границу проектируемого участка
- Проектируемые здания и сооружения
- Монолитный лоток, h =0.20

ПРИМЕЧАНИЯ:

1. План расположения осветительных приборов и МАФ, план озеленения разработан на топосъемке М 1:500, представленный заказчиком в 2023 году.
2. Для устройства газонов на всей площади озеленения следует внести почвенно-растительный слой грунта мощностью 20 см.
3. Деревья и кустарники в указанном количестве рассаживают по месту в посадочные ямы глубиной 60см с добавлением почвенно-растительного грунта в количестве 50%.
4. Перед посадкой деревьев и кустарников определить местоположение подземных коммуникаций и соблюдать расстояние до них.
5. Расстояние от сооружений до посадок растений должно быть не менее 5.00м для деревьев и 1.5м для кустарников.
-от края тротуара 0.70м для деревьев и 0.5 для кустарников
-от края проезжей части 2.0 м для деревьев и 1.0м для кустарников
6. Рядовую посадку деревьев производить через 5-8м.
7. Посадка ведется стандартными саженцами 1 - 3 лет.
8. Свободная от застройки и покрытий территория засеивается газонными травами с внесением почвенно-растительного грунта.
9. Экспликацию зданий и сооружений см. лист ГП-2 "Разбивочный план"

Ведомость малых архитектурных форм и переносных изделий

№№ п/п	Обознач. на плане	Наименование	Ед. изм.	Кол-во	Примечание
1		Скамья - 1,5x0,7x0,7h	шт.	3	
2		Урна - 0,3x0,3x0,83h	шт.	3	

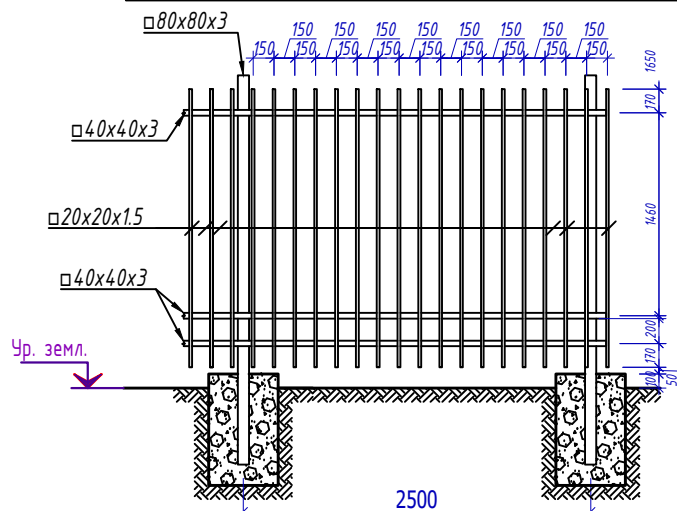
Ведомость осветительных приборов

№№ п/п	Обознач. на плане	Наименование	Ед. изм.	Кол-во	Примечание
1		Декоративные уличные светильники Солярис 5 h=4,2515м	шт.	2	
2		Светодиодный консольный светильник 120Вт IP65 h=8.5м	шт.	4	Одинарные

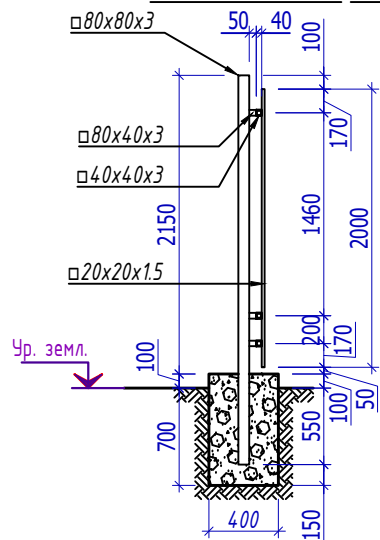
Лист						Кол-во						Лист						№ док.						Подпись						Дата					
ШИФР :												ГП																							
Строительство убежища в селе Вахдат, района Вандж, региона Горно Бадахшанской Автономной Области																																			
Генеральный план М 1:500												Стадия			Лист			Листов																	
План расстановки осветительных приборов и МАФ												РП			7			9																	
План озеленения												ГУП "НИИСА"																							

Согласовано
 ОВ
 ВК
 ЭО
 Взам. инв. №
 Подпись и дата
 Инв. № подл.

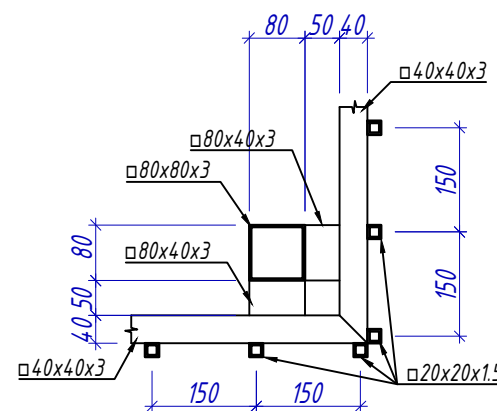
Металлическая ограждения



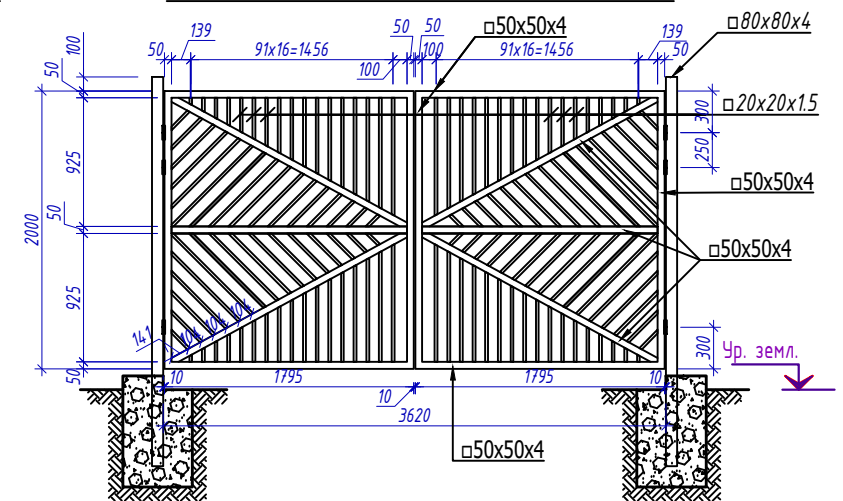
Сечение 1-1



Узел соединения углов ограждения в плане

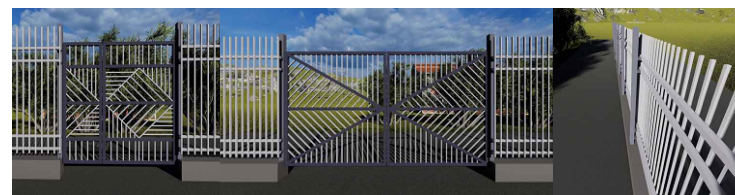
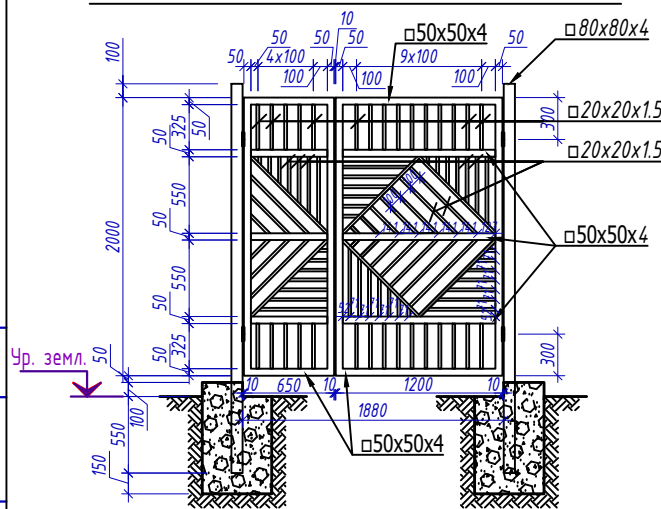


Металлические ворота



Спецификация расхода материалов

Металлическая калитка



Позиция	Обозначение	Наименование		Кол., шт.	Вес, кг	Примечание	
	Бутобетонный фундамент	400x400x800	Бетон кл. В15	58		V _{общ} = 7.42 м ³	
Стойки ограждения							
1	ГОСТ 32931-2015	□	80x80x3 L=	2800	58	1148.17	
2	ГОСТ 32931-2015	□	80x40x3 L=	50	186	48.31	
0	Ограждения на 1 п.м.				138	0.00	п.м.
3	ГОСТ 32931-2015	□	40x40x3 L=	1000	3	9.90 1366.20	
4	ГОСТ 32931-2015	□	20x20x1.5 L=	2000	7	11.76 1622.88	
Металлические ворота							
5	ГОСТ 32931-2015	□	80x80x4 L=	2800	2	51.63	
6	ГОСТ 32931-2015	□	50x50x4 L=	1795	6	58.70	
7	ГОСТ 32931-2015	□	50x50x4 L=	2000	4	43.60	
8	ГОСТ 32931-2015	□	50x50x4 L=	1940	4	42.29	
9	ГОСТ 32931-2015	□	20x20x1.5 L _{ср} =	450	68	25.70	
10	ГОСТ 32931-2015	□	20x20x1.5 L _{ср} =	480	44	17.74	
11	ГОСТ 32931-2015	□	20x20x1.5 L _{ср} =	446	20	7.49	
12	ГОСТ 103-2006	—	50x5 L=	50	4	0.39	
13		AI	φ14 L _{общ} =	350	2	0.85	
14	ГОСТ 10704-91		φ20x2 L _{общ} =	500	2	0.89	
15	Петли для ворот			6		шт.	
16	Замки навесные 81x100x36			1	0.00	шт.	

Позиция	Обозначение	Наименование		Кол., шт.	Вес, кг	Примечание
		Металлическая калитка		1		шт.
17	ГОСТ 32931-2015	□	80x80x4 L=	2800	2	51.63
18	ГОСТ 32931-2015	□	50x50x4 L=	1200	5	32.70
19	ГОСТ 32931-2015	□	50x50x4 L=	2000	4	43.60
20	ГОСТ 32931-2015	□	50x50x4 L=	650	5	17.71
21	ГОСТ 32931-2015	□	20x20x1.5 L=	325	30	8.19
22	ГОСТ 32931-2015	□	20x20x1.5 L=	788	6	3.97
23	ГОСТ 32931-2015	□	20x20x1.5 L _{ср} =	417	14	4.90
24	ГОСТ 32931-2015	□	20x20x1.5 L _{ср} =	398	6	2.01
25	ГОСТ 32931-2015	□	20x20x1.5 L _{ср} =	290	40	9.74
26	ГОСТ 103-2006	—	50x5 L=	50	4	0.39
27		AI	φ14 L _{общ} =	350	2	0.85
28	ГОСТ 10704-91		φ20x2 L _{общ} =	500	2	0.89
Итого:					4611.42	
Наплавленный металл				3%	138.34	
Всего:					4749.76	
29	Петли для ворот			4		шт.
30	Замки навесные 81x100x36			1		шт.
	Заглушки пластмассовые для всех стоек 80x80			62		шт.

ШИФР : ГП

Строительство убежища в селе Вахдат, района Вандж, региона Горно Бадахшанской Автономной Области

Изм.	Кол.уч.	Лист	Недок	Подпись	Дата

Генеральный план М 1:500

Стадия	Лист	Листов
РП	9	9

Металлическая ограждения. Сечение 1-1. Узел соединения углов ограждения в плане. Металлические ворота. Металлическая калитка. Спецификация расхода материалов.

ГУП "НИИСА"