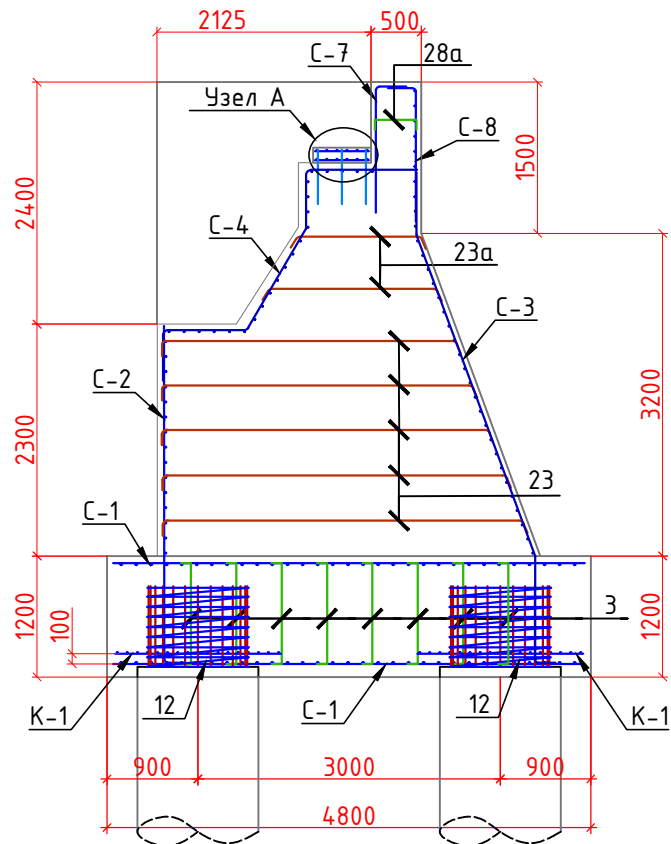
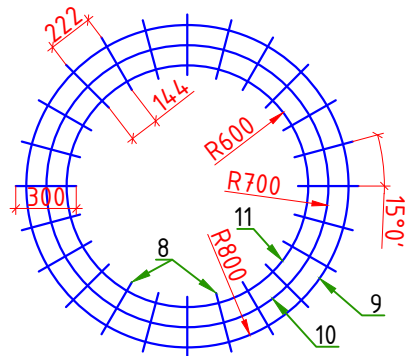


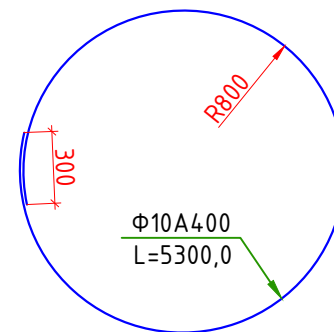
Сечение IV-IV
М 1:75



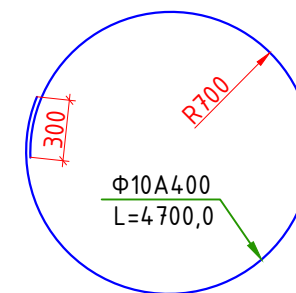
Каркас К-1
М 1:15



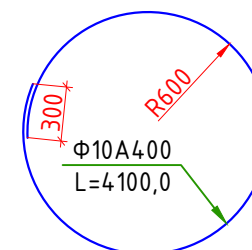
Поз. №9
М 1:15



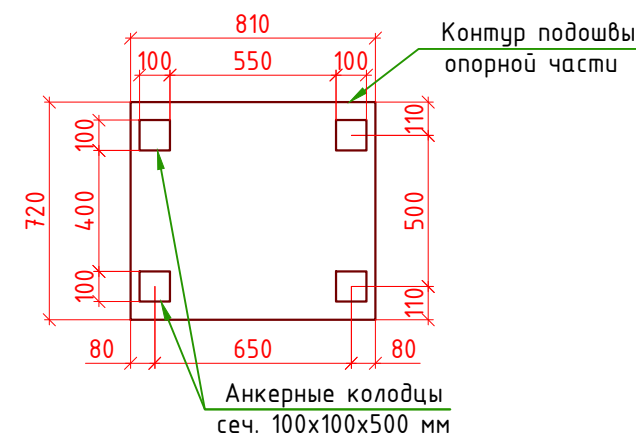
Поз. №10
М 1:15



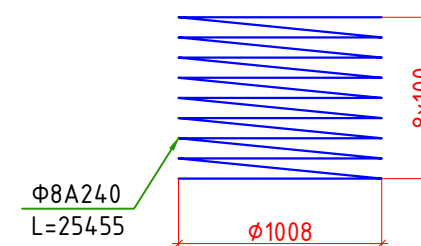
Поз. №11
М 1:15



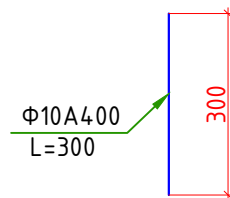
План расположение анкерных колодцев
М 1:25



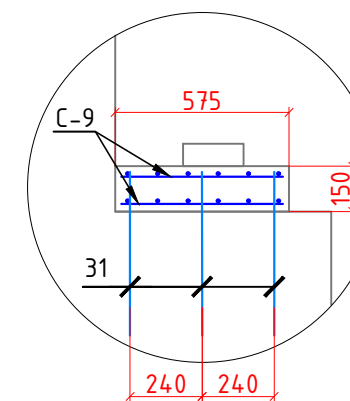
Спираль Поз. №12
М 1:25



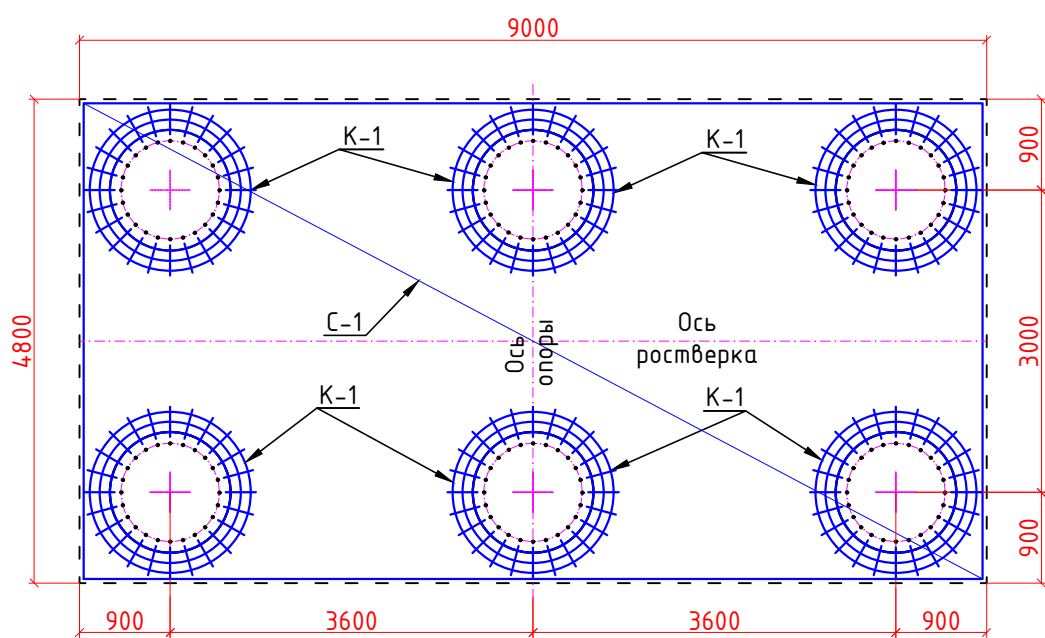
Поз. №8
М 1:25



Узел А
М 1:25



(Сечение VII-VII)
План расположение каркаса К-1
М 1:75



1. Конструкция ростверка из монолитного железобетона класса В25, марок по морозостойкости F200 и по водонепроницаемости W4.
2. Сталь арматурная кл. А240 и А400 по ГОСТ 32028-2016.
3. Защитный слой бетона не менее 50 мм.
4. Работать совместно с листом №.....
4. Все размеры даны в мм.

						23-5 ИС			
						KURP 20 "Детальное проектирование пешеходного моста, соединяющего махаллы Сайфулло Абдулло с махаллей Баракат в Хороге, Таджикистан"			
Изм.	Кол. уч.	Лист	№ док.	Подп.	Дата	Пешеходный мост через реку Гунд	Стадия	Лист	Листов
							РД		
ГИП		Холдоров О.				Арматурные каркасы опоры №2.	ГУП "ИПТС"		
Проверил		Давлатбеков К							
Разраб.		Амирбеков О.							

Копировал

Формат А3

Инв. № подл.	
Подпись и дата	
Взам. инв. №	