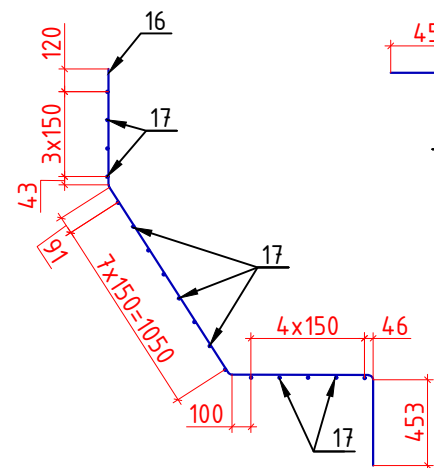
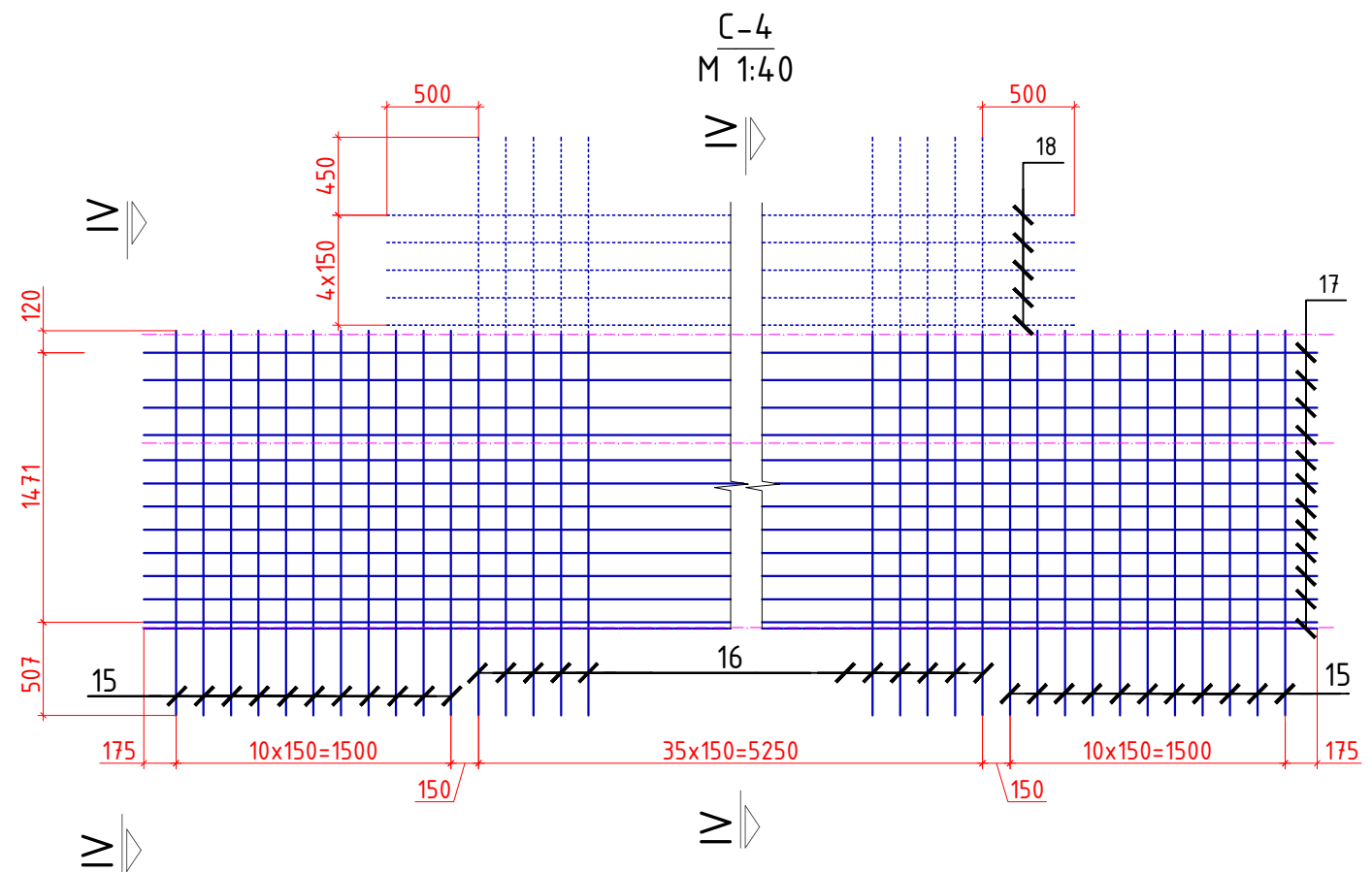
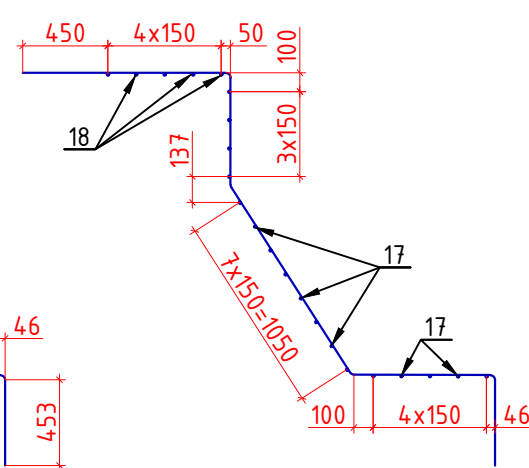


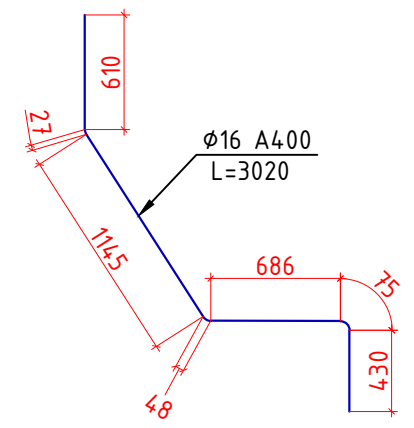
С-4 (Сечение IV-IV)
М 1:40



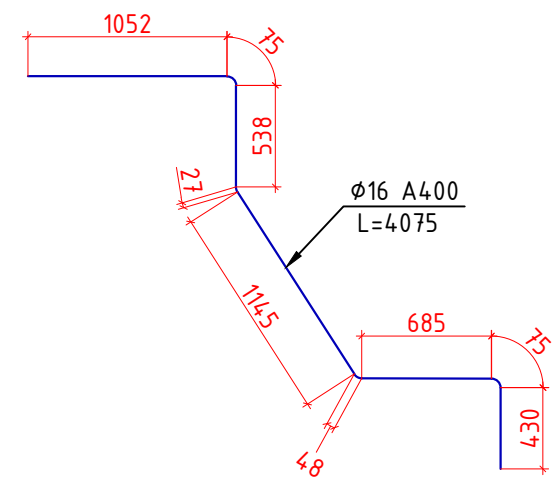
С-4 (Сечение V-V)
М 1:40



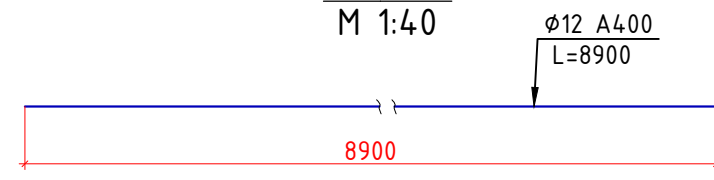
Поз.№15
М 1:40



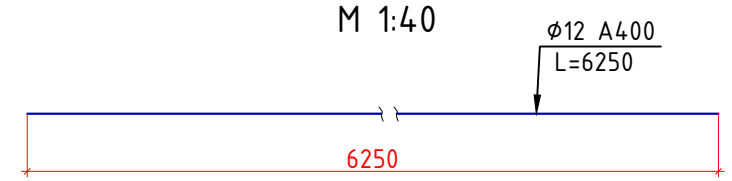
Поз.№16
М 1:40



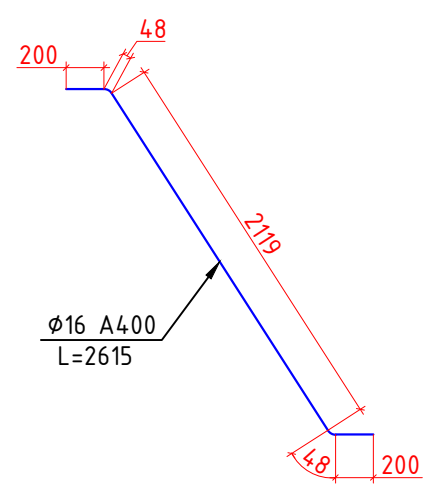
Поз.№17
М 1:40



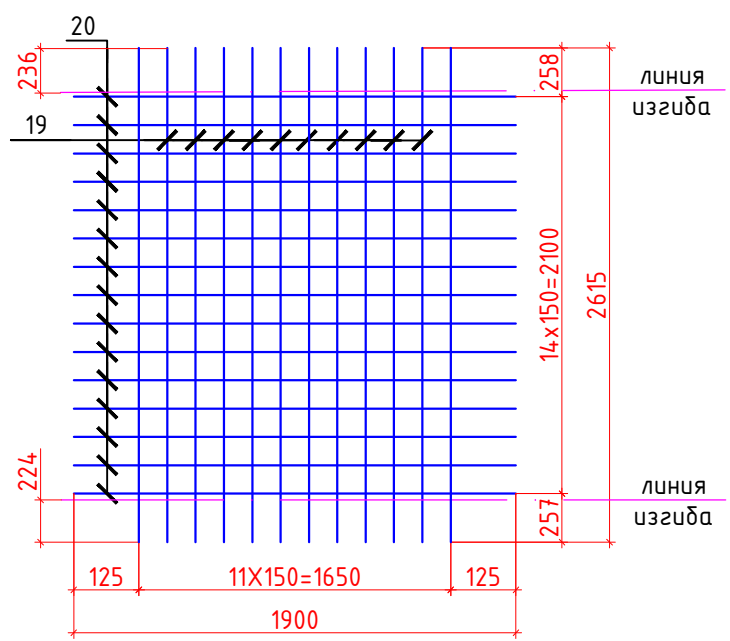
Поз.№18
М 1:40



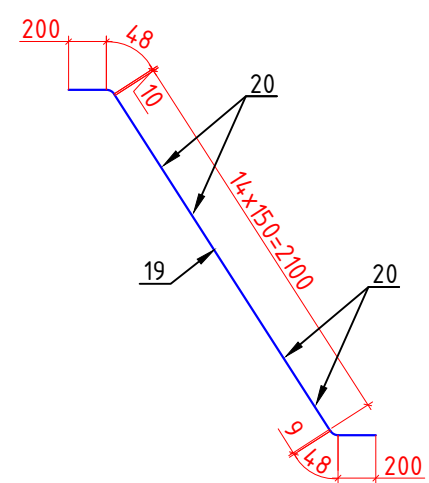
Поз.№19
М 1:40



С-5 (развёрнутый вид)
М 1:40



С-5
М 1:40



Примечание

1. Сталь арматурная кл. А240 и А400 по ГОСТ 34028-2016.
2. Работать совместно с листами №.....
3. Все размеры в чертеже даны в мм.

Инв. № подл.	Взам. инв. №
Подпись и дата	

						23-5 ИС				
						КУРП 20 "Детальное проектирование пешеходного моста, соединяющего махаллы Сайфулло Абдулло с махаллей Баракат в Хороге, Таджикистан"				
Изм.	Кол. уч.	Лист	№ док.	Подп.	Дата	Пешеходный мост через реку Гунд		Стадия	Лист	Листов
								РД		
ГИП	Холдоров О.					Арматурные сетки С-4 и С-5 опоры №2		ГУП "ИПТС"		
Проверил	Давлатбеков К									
Разраб.	Амирбеков О.									

Копировал

Формат А3