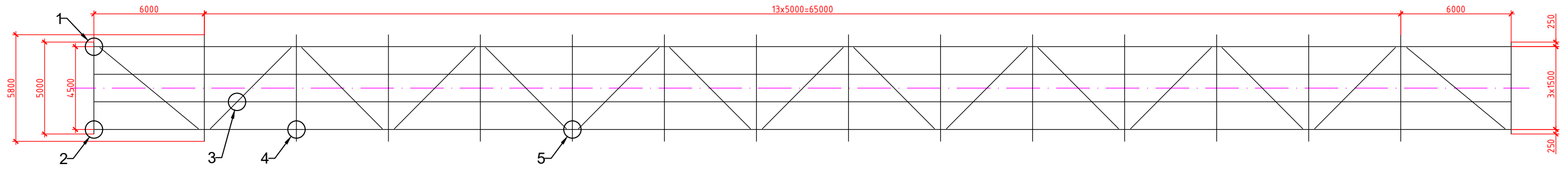
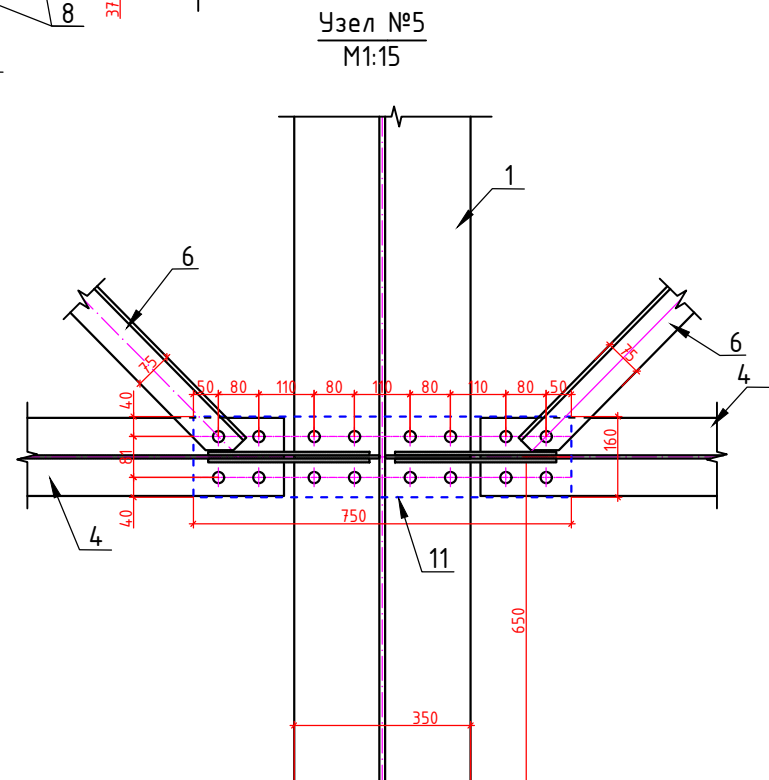
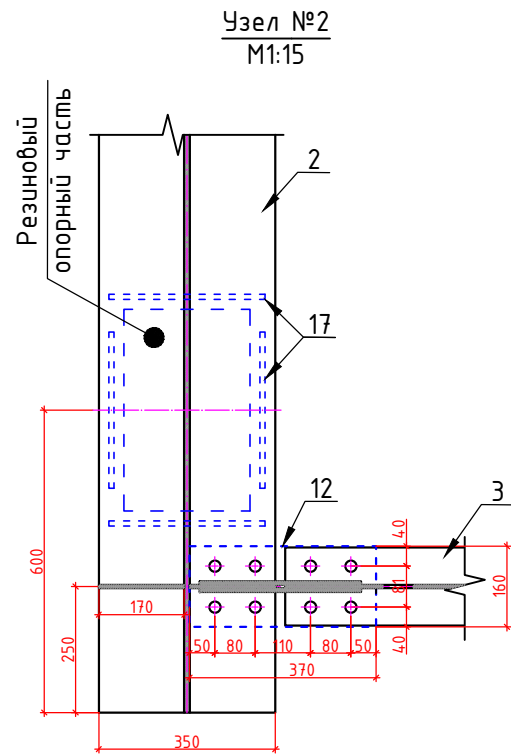
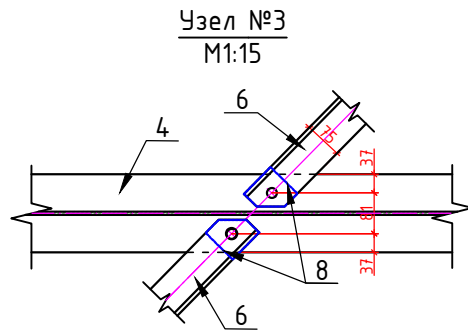
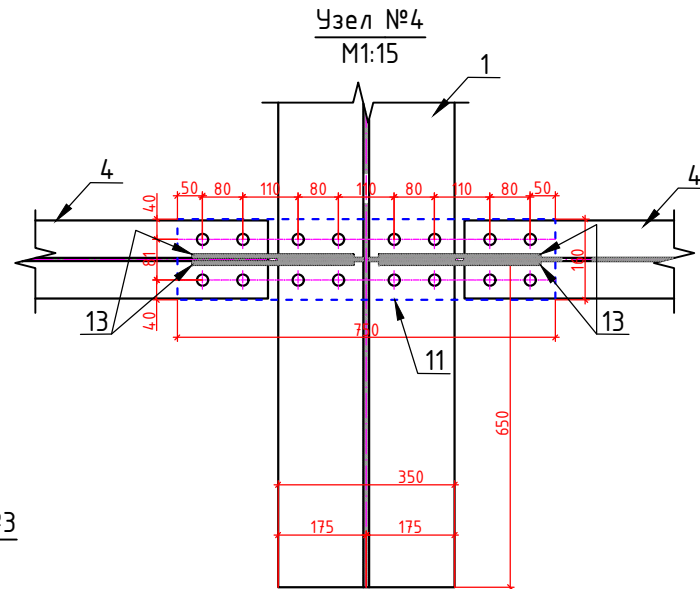
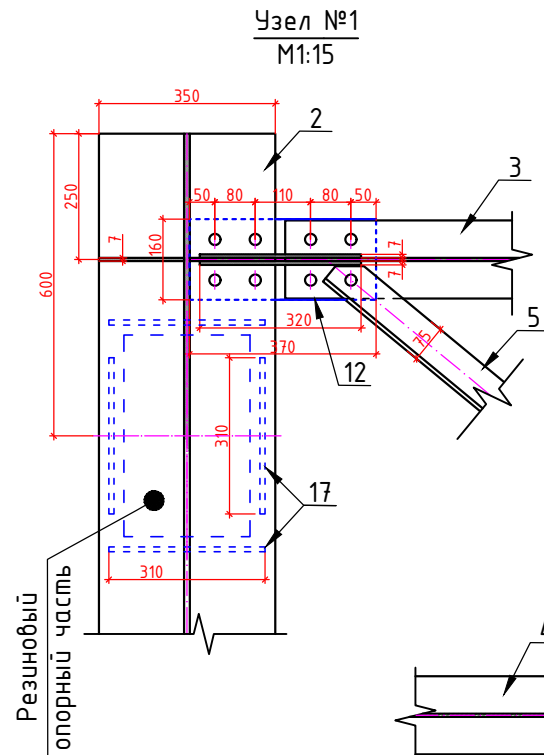


Схема балки М 1:25



Спецификация металла на балку пролетного строения моста

Поз.	Наименование	Размер элемента, мм			Кол-во, шт.	Общая длина, м	Вес 1 шт, кг	Общий вес, кг	ГОСТ	
		Толщина	Ширина	Длина						
1	Поперечные балки	Двутавр 35К2		5800	14	81,20	125,90	10223,08	26020-83	
2		Двутавр 35К2		5000	2	10,00	125,90			
3	Продольные балки	Двутавр 35Б2		5610	8	44,88	43,30	1943,30		
4		Двутавр 35Б2		4610	52	239,72	43,30			10379,88
5	Диагональные связи	Уголок 75x75x8		2310	6	13,86	9,02	125,02	8509-93	
6		Уголок 75x75x8		2071	39	80,77	9,02			728,54
7	Рёбра жесткости	7	170	310	184	57,04	2,90	165,18		
8	Подкладки диог. Связей	10	75	75	90	6,75	0,44			2,98
9	Упоры на верхней полке	Арм. 16 А240		130	876	113,88	1,58	179,93	2590-88	
10		Арм. 25 А240		10	876	8,76	3,85			33,73
17	Фиксатор из квадратной стали	10x10		310	16	4,96	0,79	3,89		
<b>Всего</b>										<b>25044,52</b>



Примечание:

1. Марка стали 15ХСНД по ГОСТ 6713-2021.
2. Вертикальные листы состоят из листовой стали по ГОСТ 103-2006 и 82-70.
3. Горизонтальные листы главной балки приняты из листовой широкополосной стали по ГОСТ 103-2006 и 82-70.
4. Фасонки и ребра жесткости приварить по всему соприкасающемуся периметру с катетом шва не менее 6 мм по ГОСТ 8713-79-ТЗ-Д6.
5. При изготовлении блоков использовать автоматическую сварку в соответствии с ГОСТ 8713-79.
6. Сварку стыков производить с обязательной последующей зачисткой их и обработкой соответствии с "Инструкцией по механической обработке сварных соединений в стальных конструкциях мостов".
7. Контроль сварных швов производить с помощью ультразвукового дефектоскопа в объеме не менее 100% поверхности швов.
8. Элементы монтажных стыков приняты из листовой широкополосной стали по ГОСТ 103-2006 и 82-70.
9. Соединение монтажных стыков, поперечных и продольных связей произвести на высокопрочных болтах по ГОСТ 52644-2006, гайках по ГОСТ 52645-2006 и шайбах по ГОСТ 52646-2006.
10. Все размеры даны в мм.

Инв. № подл.	Подпись и дата	Взам. инв. №
--------------	----------------	--------------

						23-05 ИС		
						КУРП 20 "Детальное проектирование пешеходного моста, соединяющего махаллы Сайфулло Абдулло с махаллей Баракат в Хороге, Таджикистан"		
Изм.	Кол.уч.	Лист	№ док.	Подп.	Дата			
						Пешеходный мост через реку Гунд		
						РД		
						ГУП "ИПТС"		
						Копировал		
						Формат А3		