

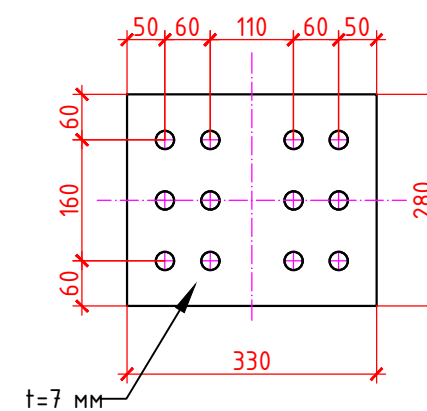
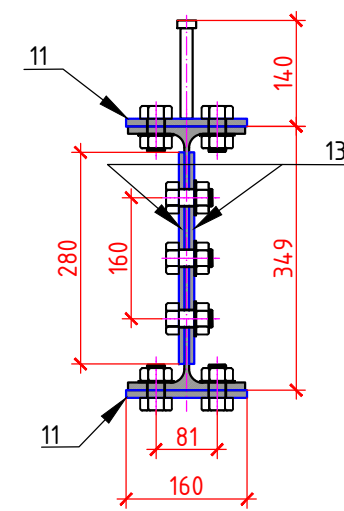
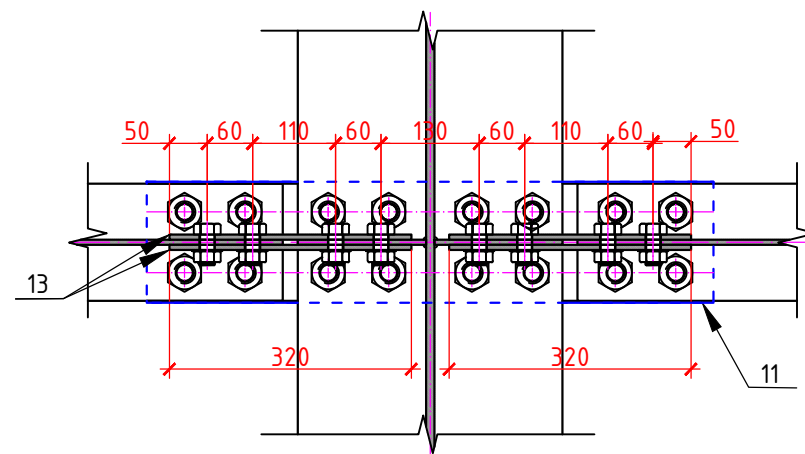
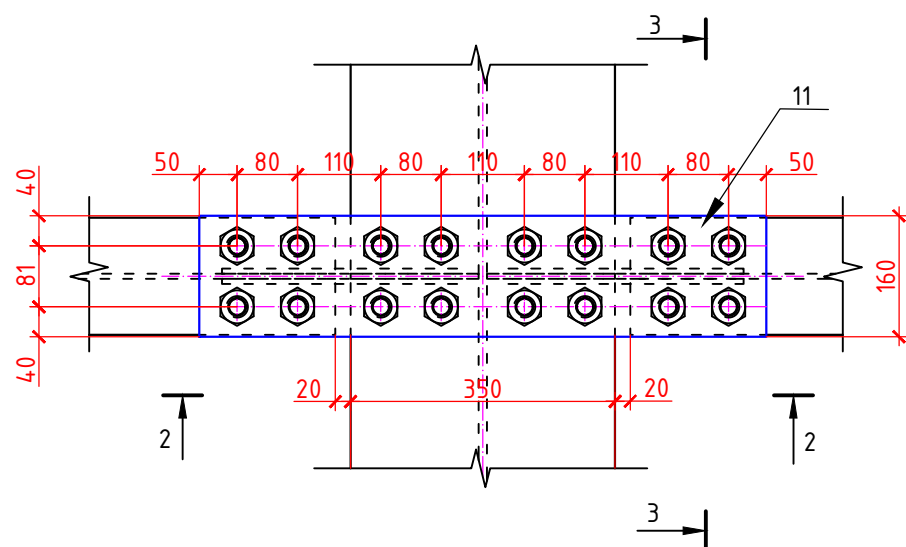
Стык балок пролетного строения  
M1:15

Разрез 3-3  
M1:15

Поз.№13  
M1:15

План  
M1:15

Разрез 1-1  
M1:15

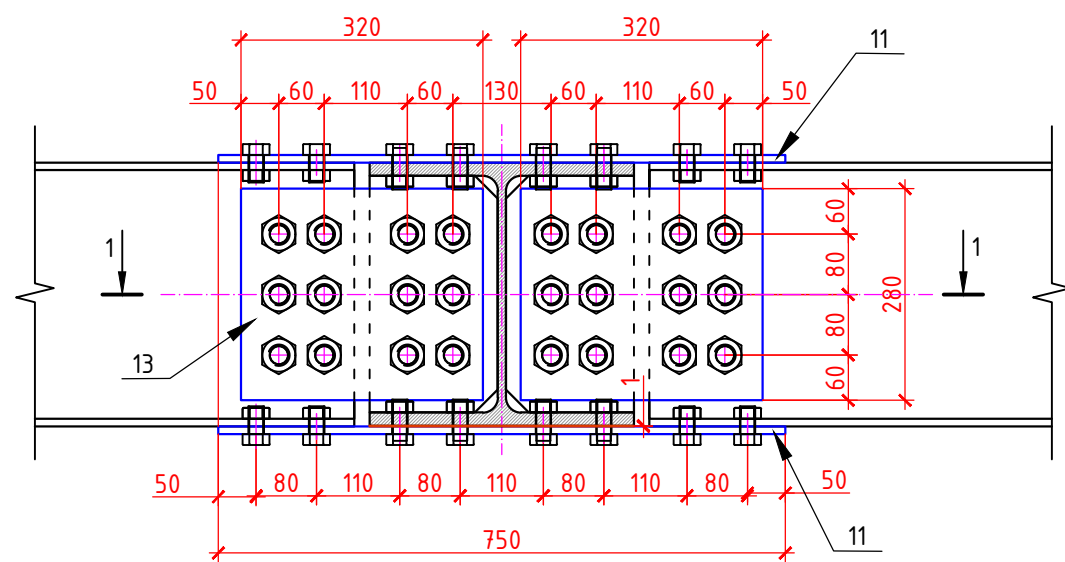
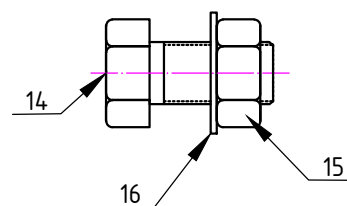


Разрез 2-2  
M1:15

Болт, гайка и шайба  
M22 (комплект)

Примечание;

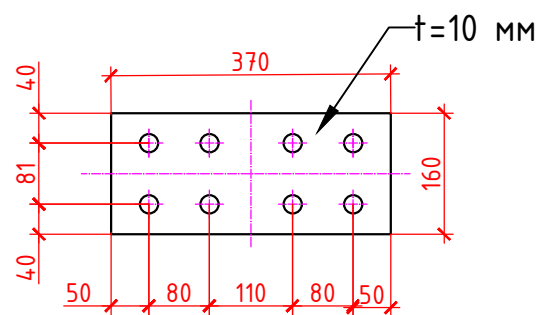
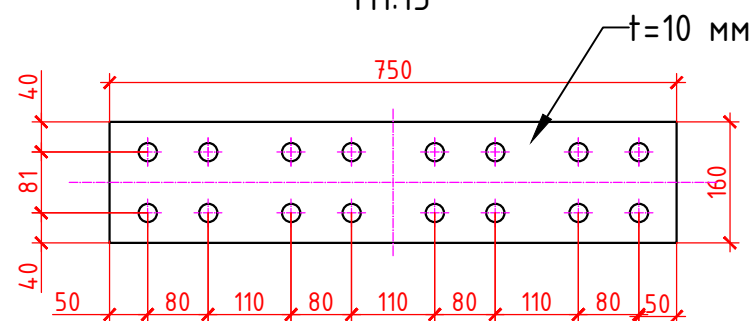
1. Марка стали 15ХСНД по ГОСТ 6713-2021.
2. Накладки из листовой стали по ГОСТ 103-2006 и 82-70.
3. Болты, гайки и шайбы высокопрочные по ГОСТ 52644-2006 и 52645-2006.
4. Поз. №3 предназначена для стыка крайней секции.



Поз.	Наименование	Размер элемента, мм			Кол-во, шт.	Общая длина, м	Вес 1 шт, кг	Общий вес, кг	ГОСТ		
		Толщина	Ширина	Длина					82-70	Сталь марки 15ХСНД по ГОСТ 6713-91	
11	Промежуточные накладки	10	160	750	112	84,00	9,42	1055,04	82-70	Сталь марки 15ХСНД по ГОСТ 6713-91	
12	Крайние накладки	10	160	370	16	5,92	4,65	74,36			
13	Боковые накладки	7	280	330	128	42,24	5,08	649,90			
14	Болт M22	M22			70	3450	241,5	0,312	1076,40	52643-2006	Марка 40X "селект" по ГОСТ 4543-71*
15	Гайка M22				3450	0	0,108	372,60			
16	Шайба				3450	0	0,059	204,59			
Всего								3432,88			

Поз.№11  
M1:15

Поз.№12  
M1:15



Взам. инв. №  
Подпись и дата  
Инв. № подл.

					23-05 ИС					
					КУРП 20 "Детальное проектирование пешеходного моста, соединяющего махаллы Сайфулло Абдулло с махаллей Баракат в Хороге, Таджикистан"					
Изм.	Кол.уч.	Лист	№ док.	Подп.	Дата	Пешеходный мост через реку Гунд		Стадия	Лист	Листов
								РД		
ГИП разд.	Холдоров О.						Конструкция стыка балки пролетного строения		ГУП "ИПТС"	
Проверил	Давлатбеков К									
Разраб.	Амирбеков О.									