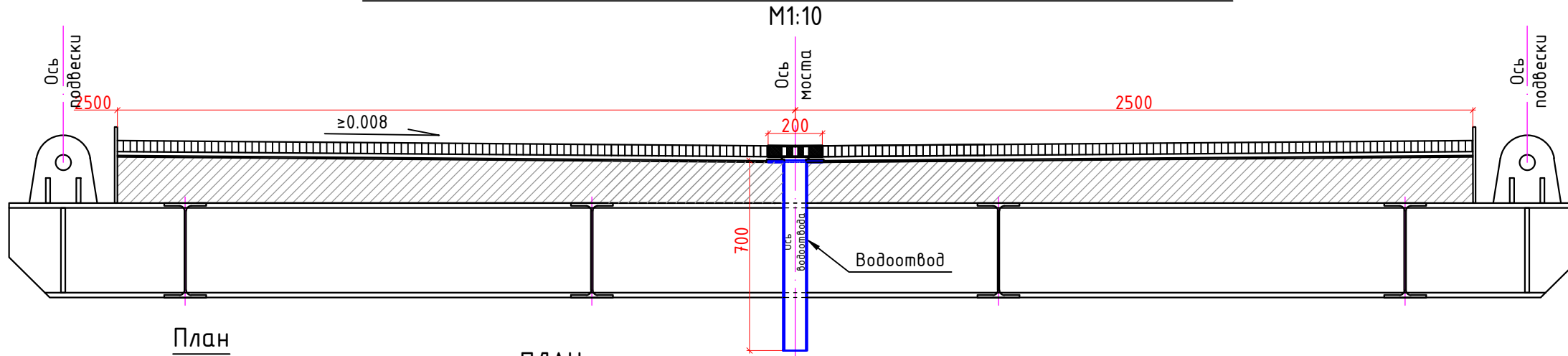
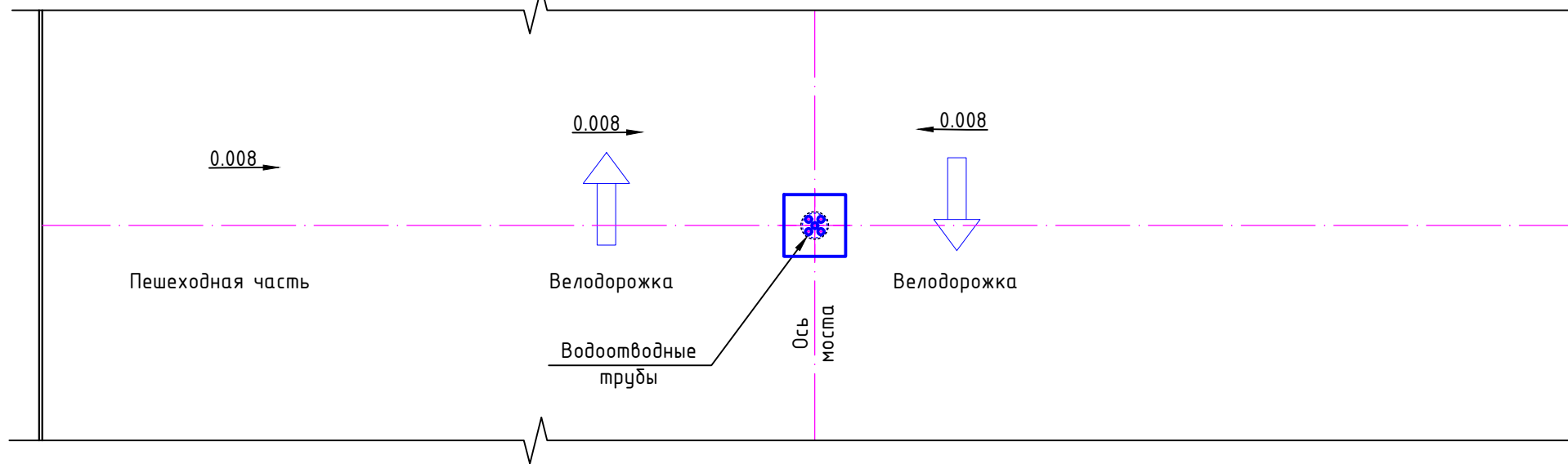


Поперечный разрез проезжей части моста по оси водоотводной трубы

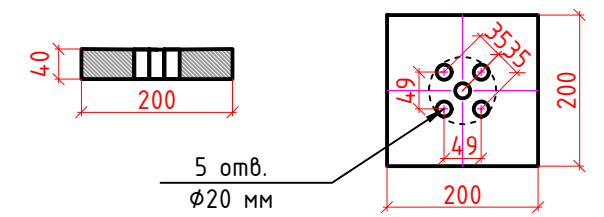


План М1:10

ПЛАН М1:10

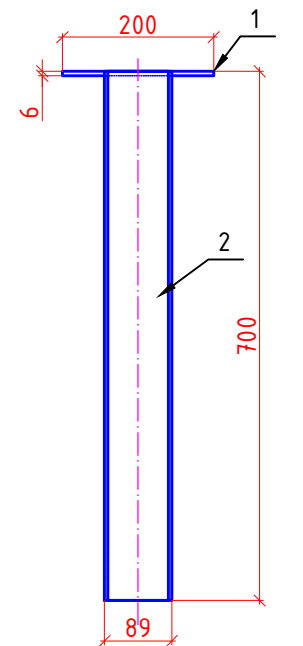
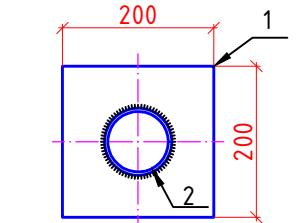
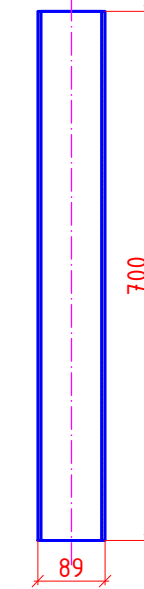


Гранитная плита М1:5

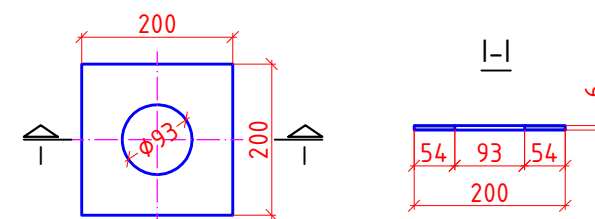


Конструкция водоотводной трубы М1:5

Поз.№2 М1:5



Поз.№1 М1:5



Спецификация металла на водоотводное устройство моста					
№ Поз.	Наименование	Кол-во на мост, шт	Масса единицы, кг	Общий вес, кг	ГОСТ
1	Воронка 6x200x200 мм	15	1,88	28,26	107040-91
2	Труба дн-89x4,5 мм L=700 мм	15	9,38	140,70	103-2006
Итого:				140,70	

1. Водоотводная труба d=89x4,5 мм из стали марки СтЗсп по ГОСТ 380-2005.
2. Гидроизоляцию (2 слоя) вокруг воронки.
3. Все размеры на чертеже даны в мм.
4. Оригинал чертежа выполнен в формате А3.

						23-5 ИС				
						KURP 20 "Детальное проектирование пешеходного моста, соединяющего махаллы Сайфулло Абдулло с махаллей Баракат в Хороге, Таджикистан"				
Изм.	Кол.уч.	Лист	№ док.	Подп.	Дата	Пешеходный мост через реку Гунд		Стадия	Лист	Листов
						РД				
ГИП Холдоров О.						Конструкция водоотводной трубы		ГУП "ИПТС"		
Проверил Давлатбеков К.										
Разраб. Амирбеков О.										