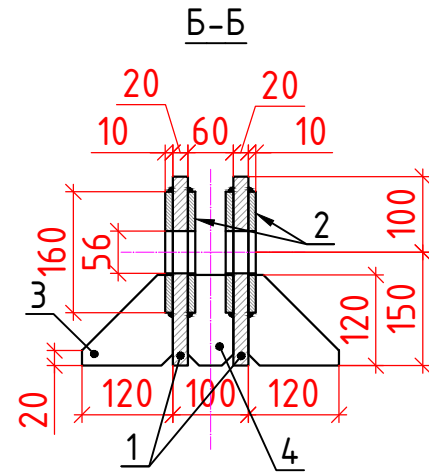
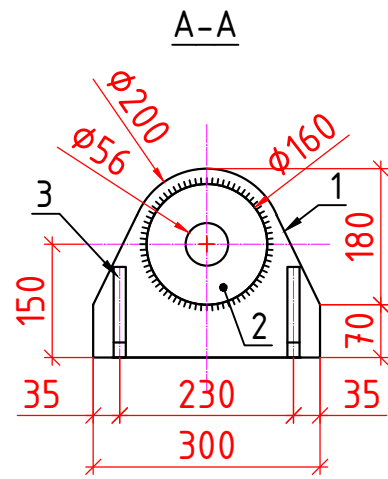
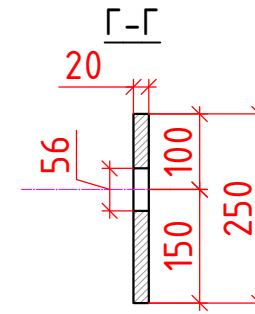
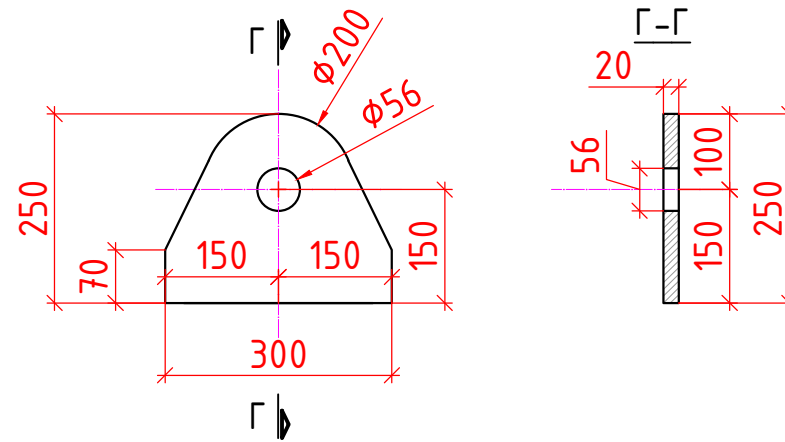


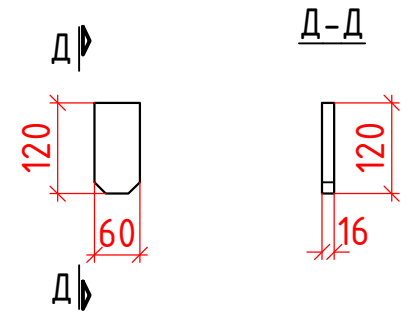
Конструкция крепления подвески к поперечной балке. М1:10



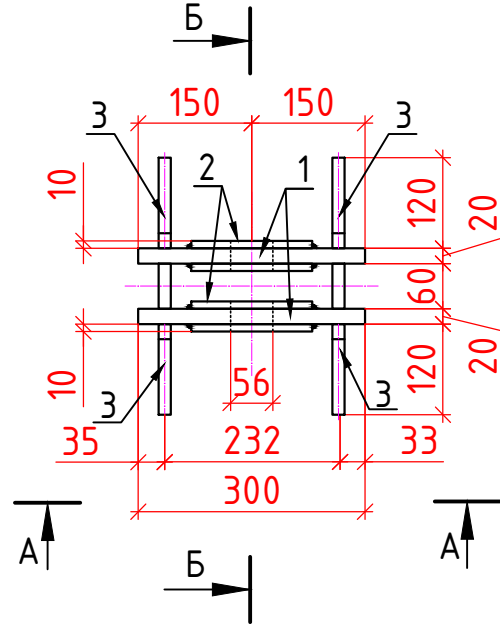
Позиция №1 (шека) М1:10



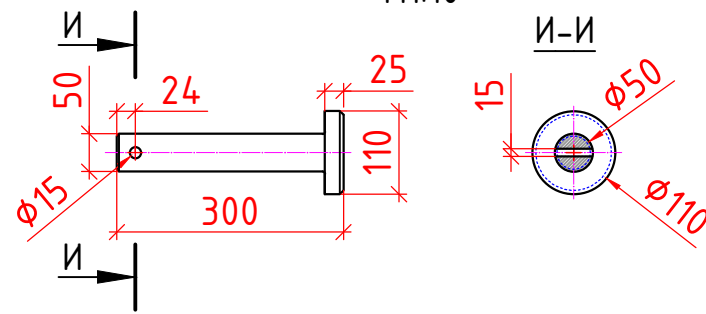
Позиция №4 (распорная планка) М1:10



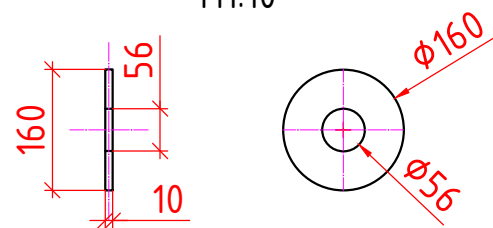
План



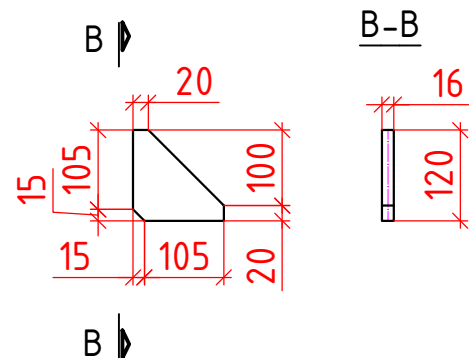
Позиция №5 (ось балансира) М1:10



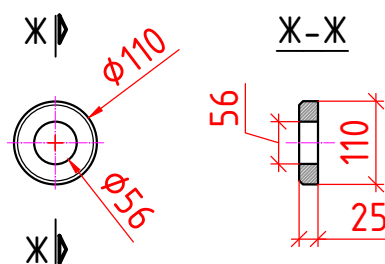
Позиция №2 (накладка щеки) М1:10



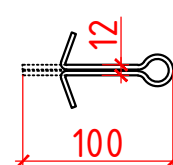
Позиция №3 (косынка) М1:10



Позиция №6 (шайба оси балансира) М1:10



Позиция №7 (разводной шплинт) М1:5



Спецификация металла на одну крепление подвесок к поперечной балке.

Элемент	Поз	Наименование	Размер элемента, мм			Кол-во шт.	Общая длина, м	Вес 1 шт., кг	Общий вес, кг	ГОСТы
			Толщина	Ширина	Длина					
Конструкция подвески	1	Серьга	20	250	300	2	0,6	11,78	23,55	82-70 Сталь 15ХСНД по ГОСТ 6713-2021
	2	Накладка серьги	10	160	160	4	0,64	2,01	8,04	
	3	Рёбры	16	120	120	4	0,48	1,81	7,23	
	4	Рёбры	16	60	120	2	0,24	0,90	1,81	
	5	Плец	d=110		300	1	0,3	22,38	22,38	
	6	Шайба	25	110	110	1	0,11	1,86	1,86	
	7	Фиксатор	d=10		100	1	0,1	0,62	0,06	
Итого									64,94	

1. Марка стали 15ХСНД по ГОСТ 6713-2021.
2. При стыковых и угловых соединениях принять автоматическую или полу автоматическую сварку с сварочной проволокой марки Св-10НМА по ГОСТ 2246-70* под флюсом марки АН47 или АН-348-А по ГОСТ 9087-81*
3. Размеры конструктивных элементов кромок и швов сварных соединений, выполненных при монтаже, и предельные отклонения размеров сечения швов соединений должно соответствовать указанным в ГОСТ 5264-80*, ГОСТ 11534-75*, ГОСТ 8713-79*, ГОСТ 11533-75*, ГОСТ 14771-76*, ГОСТ 15164-78*, ГОСТ 23518-79.
4. Сварку стыков производить с обязательной последующей зачисткой их и обработкой соответствии с "Инструкцией по механической обработке сварных соединений в стальных конструкциях мостов".
5. Контроль сварных швов производить с помощью ультразвукового дефектоскопа в объеме не менее 100% швов.
6. Все свариваемые элементы приварить по всему соприкасающемуся периметру с катетом шва не менее 8 мм по ГОСТ 8713-79-ТЗ-Д8.
7. Все размеры на чертеже даны в миллиметрах.

Инв. № подл.	Подпись и дата	Взам. инв. №
--------------	----------------	--------------

					23-5 ИС		
					KURP 20 "Детальное проектирование пешеходного моста, соединяющего махаллы Сайфулло Абдулло с махаллей Баракат в Хороге, Таджикистан"		
Изм.	Кол.уч.	Лист	№ док.	Подп.	Дата		
						Пешеходный мост через реку Гунд	
						РД	
						Стадия	Лист
						Листов	
ГИП	Холдоров О.						
Проверил	Давлатбеков К						
Разраб.	Амирбеков О.						
						Конструкция крепление подвесок к поперечной балке	
						ГУП "ИПТС"	