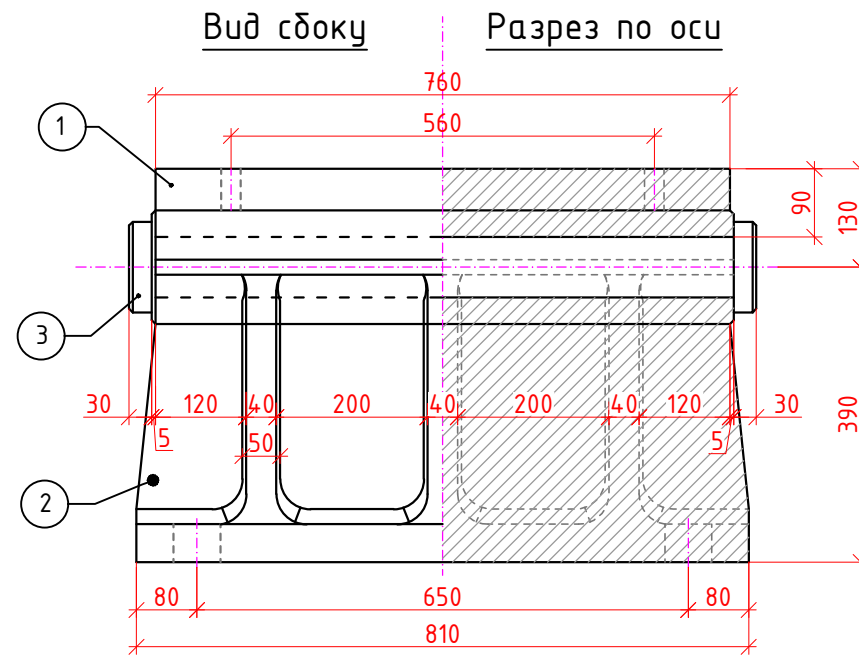
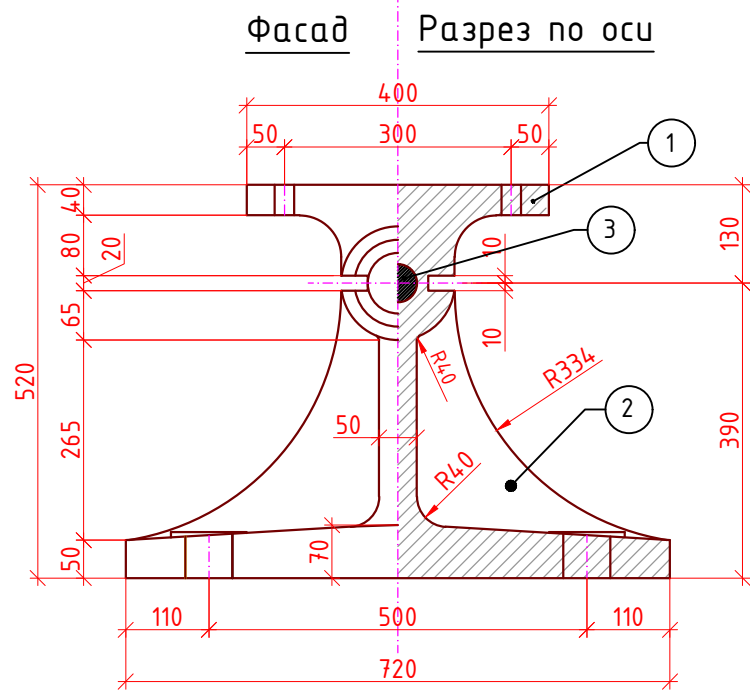
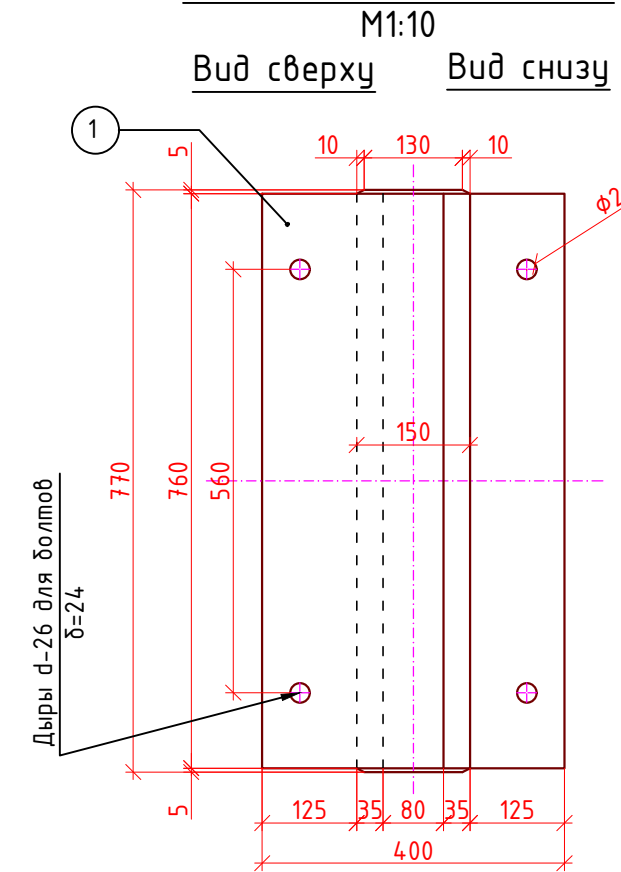


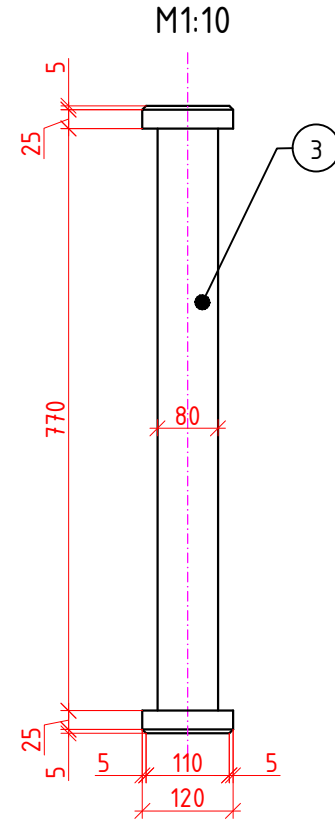
Неподвижная опорная часть М1:10



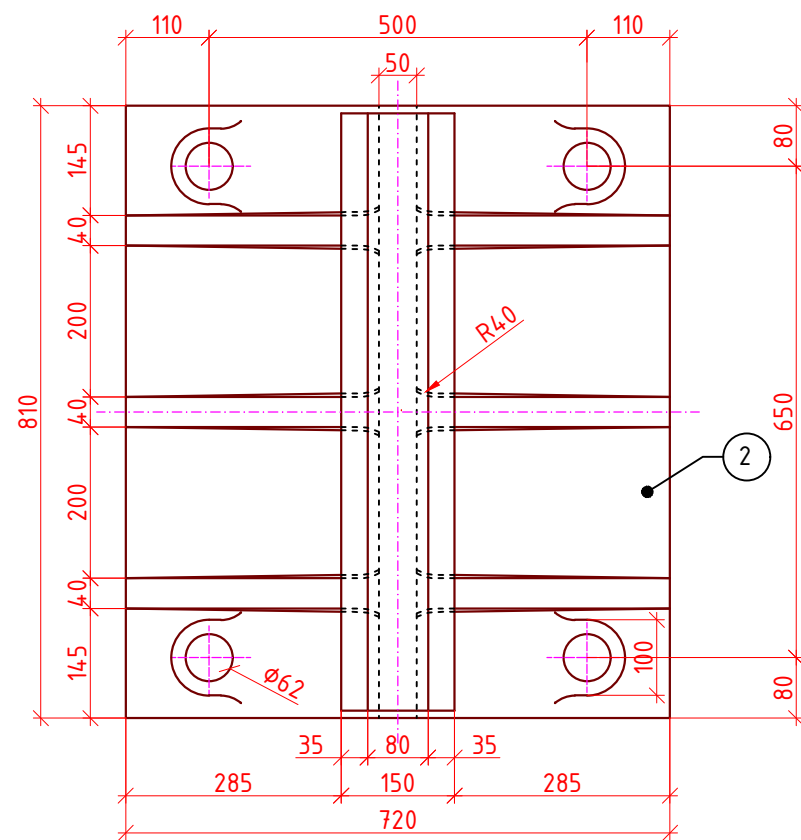
План верхнего балансира М1:10



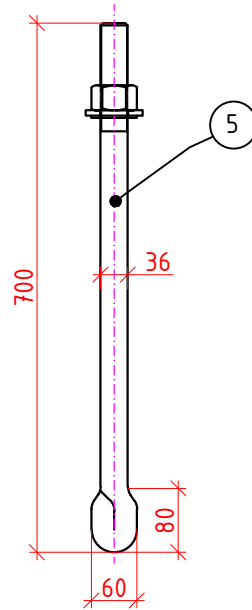
Шарнир d-80 М1:10



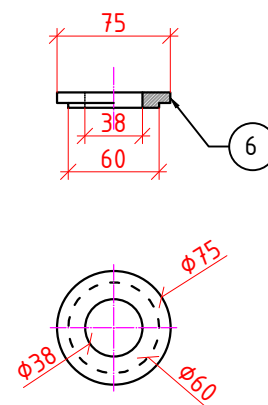
План нижнего балансира М 1:10



Анкерный болт М 1:10



Втулка М 1:5



Спецификация металла на одну опорную часть

№ Поз.	Наименование.	материал	Размеры мм			Кол-во. шт	Вес 1 шт, кг	Общий вес, кг	ГОСТ
			толщина	ширина	Длина				
1	Верхний балансир	Ст30Л гр II	V=20870			1	163,80	163,80	ГОСТ 977-88
2	Нижний балансир	Ст30Л гр II	V=57230			1	454,80	454,80	
3	Шарнир	ВМ Ст5 кован	V=4528			1	35,60	35,60	ГОСТ 8479-70
4	Болты верхн. балансира	ВМ Ст3	d=24	150		4	0,78	3,10	ГОСТ 7798-70
5	Анкерные болты	ВМ Ст3	d=36	700		4	7,07	28,28	ГОСТ 24379-2012
6	Втулка	ВМ Ст3				4	0,27	1,08	
Вес неподвижной опорной части								686,7	

Примечание:

1. Конструкция катков принята применительно к Т.П. серии 3.501-35.
2. При установке опорных частей строго выдерживать наклон секторов и катков с учетом температуры воздуха в момент установки.

Взам. инв. №
Подпись и дата
Инв. № подл.

						23-5 ИС		
						KURP 20 "Детальное проектирование пешеходного моста, соединяющего махаллы Сайфулло Абдулло с махаллей Баракат в Хороге, Таджикистан"		
Изм.	Кол.уч.	Лист	№ док.	Подп.	Дата			
						Пешеходный мост через реку Гунд		
						Стадия	Лист	Листов
						РД		
						ГУП "ИПТС"		
						Копировал		
						Формат А3		

Копировал

Формат А3