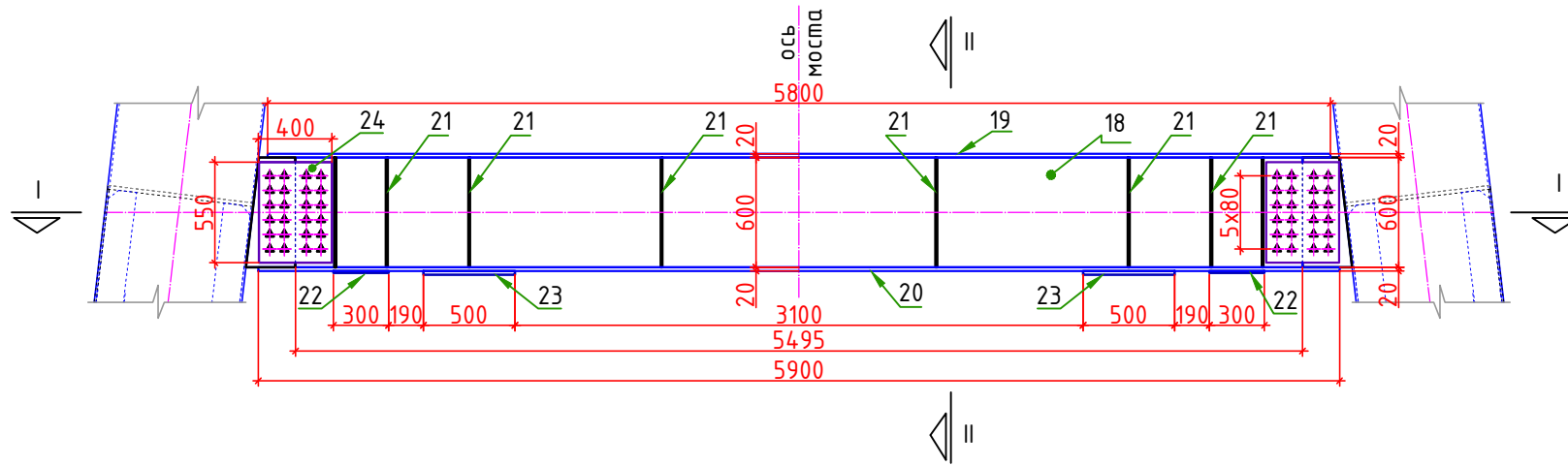
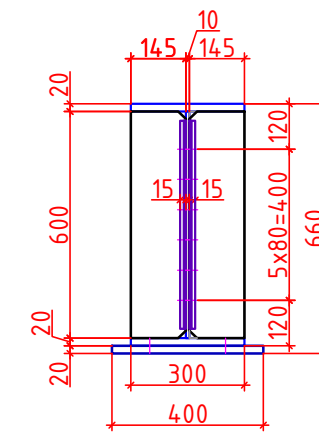


# Домкратная балка "ДБ" арки

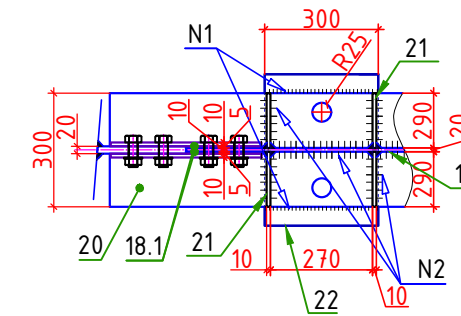
М 1:40



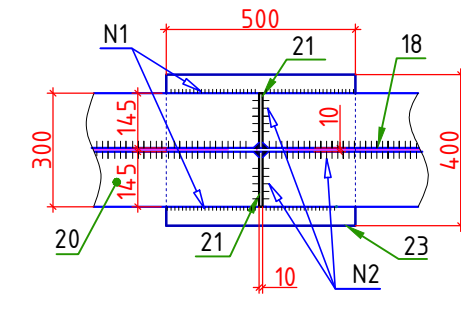
Сечение II-II  
М1:20



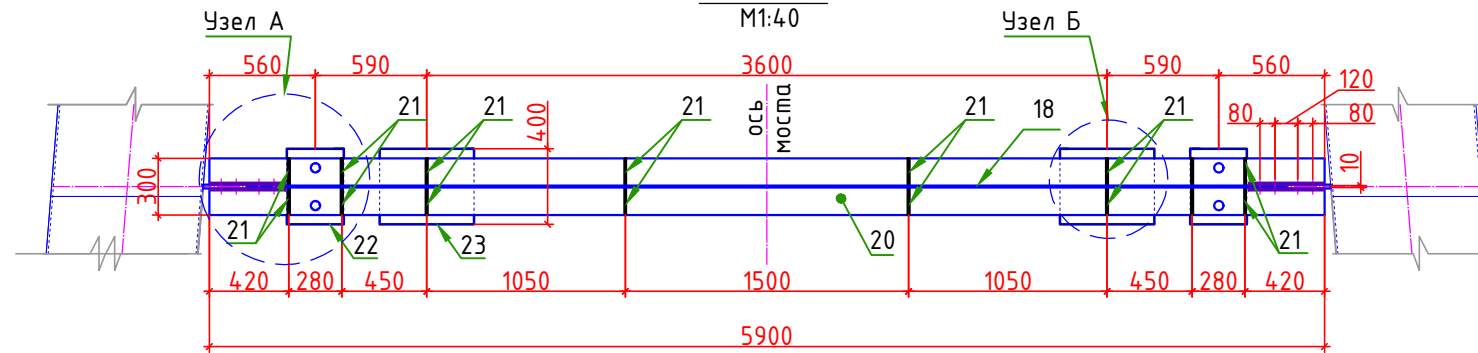
Узел А  
М1:20



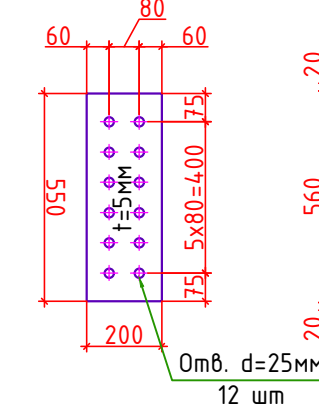
Узел Б  
М1:20



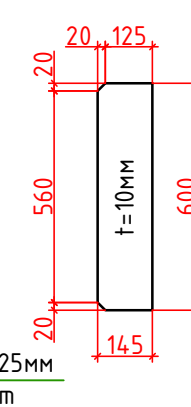
Сечение I-I  
М1:40



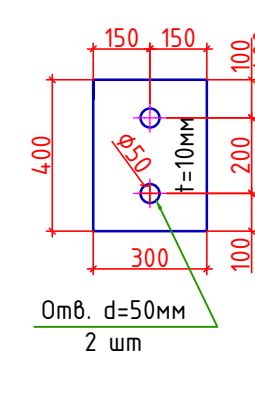
Поз. 18.1  
М1:20



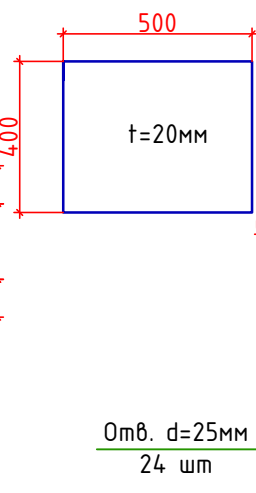
Поз. 21  
М1:20



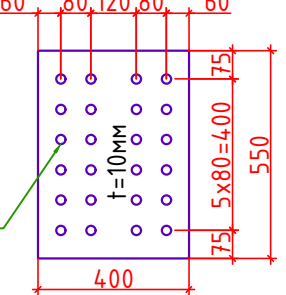
Поз. 22  
М1:20



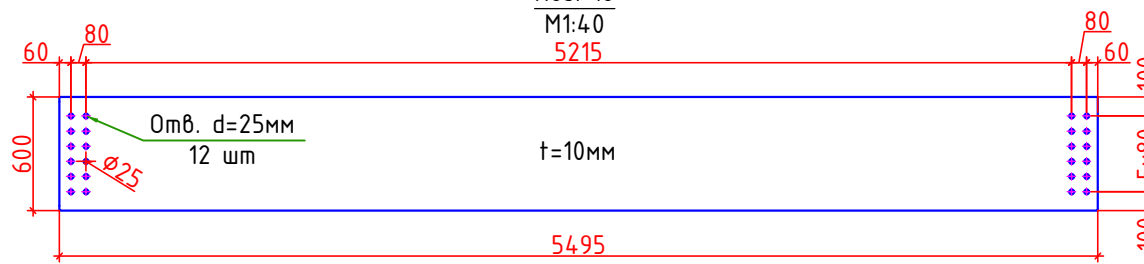
Поз. 23  
М1:20



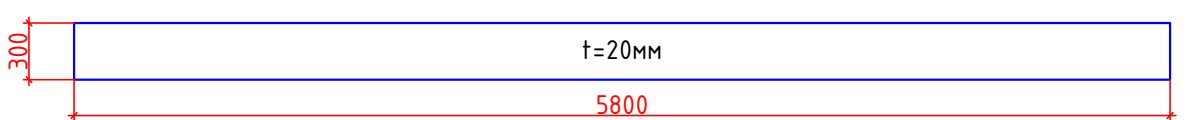
Поз. 24  
М1:20



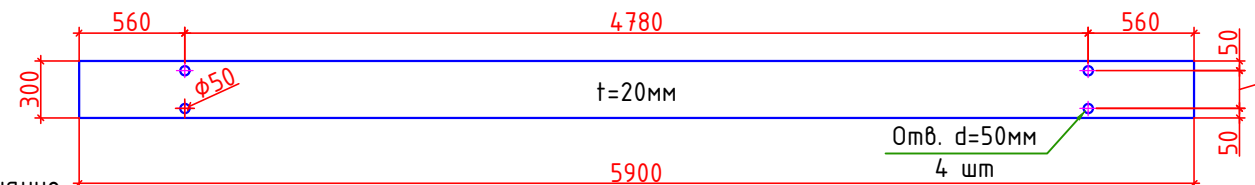
Поз. 18  
М1:40



Поз. 19  
М1:40



Поз. 20  
М1:40



## Спецификация металла на 1 домкратную балку ДБ

Марка	№ п/п	Наименование	Сечение элемента, мм			Кол-во, шт	Общая длина, м	Вес 1 пм, кг	Общий вес, кг	ГОСТ
			Толщина	Ширина	Длина					
ДБ	18	Вертикальный лист	10	600	5495	1	5,50	47,1	258,81	82-70
	19	Верхний горизон. лист	20	300	5800	1	5,80	47,10	273,18	
	20	Нижний горизон. лист	20	300	5900	1	5,90	47,10	277,89	
	18,1	Вертикальные рёбра жесткости	5	200	550	4	2,20	7,85	17,27	103-76
	21	Рёбра жесткости	10	145	600	16	9,60	11,38	109,27	82-70
	22	Накладки	10	300	400	2	0,80	23,55	18,84	103-76
	23		20	400	500	2	1,00	62,80	62,80	82-70
24		10	400	550	4	2,20	31,40	69,08	103-76	
<b>Итого:</b>									<b>1087,15</b>	
В том числе:		Сталь марки 15ХСНД по ГОСТ 6713-91			Сталь листовая		Толщина -5 мм		17,27	
							Толщина -10 мм		456,01	
							Толщина -20 мм		613,87	

Примечание:

1. Марка стали 15ХСНД по ГОСТ 6713-2021.
2. Домкратная балка состоит из составной двутавр закрепленных болтовым соединением.
3. Рёбра жесткости и опорный лист домкратной балки приняты из листовой стали по ГОСТ 103-2006 и 82-70.
4. Рёбра жесткости приварить по всему соприкасающемуся периметру с катетом шва не менее 8 мм по ГОСТ 8713-79-T1-Δ8.
5. Болты, гайки и шайбы высокопрочные по ГОСТ-ам 52644-2006, 52645-2006 и 52646-2006 соответственно.
6. При изготовлении блоков использовать автоматическую сварку в соответствии с ГОСТ 8713-79.
7. Сварку стыков производить с обязательной последующей зачисткой их и обработкой соответствии с "Инструкцией по механической обработке сварных соединений в стальных конструкциях мостов".
8. Контроль сварных швов производить с помощью ультразвукового дефектоскопа в объеме не менее 100% поверхности швов.
9. Читать совместно с листами №№ 0.
10. Все размеры в мм.

23-5 ИС

КURP 20 "Детальное проектирование пешеходного моста, соединяющего махаллы Сайфулло Абдулло с махаллей Баракат в Хороге, Таджикистан"

Пешеходный мост через реку Гунд

Стадия	Лист	Листов
РД		

Конструкция домкратная балка

ГУП "ИПТС"

Копировал

Формат А3

Взам. инв. №  
Подпись и дата  
Инв. № подл.