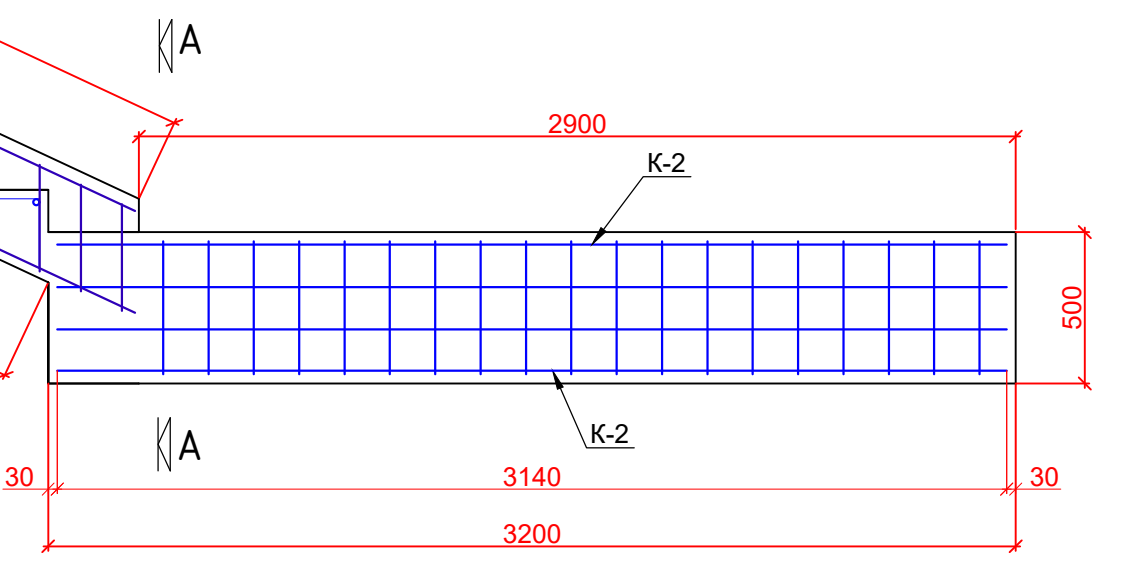
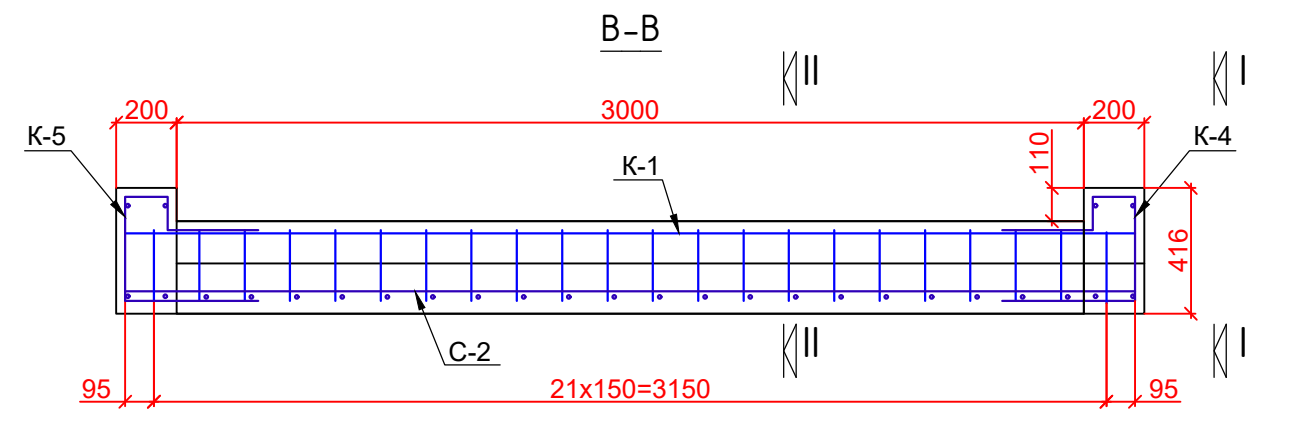
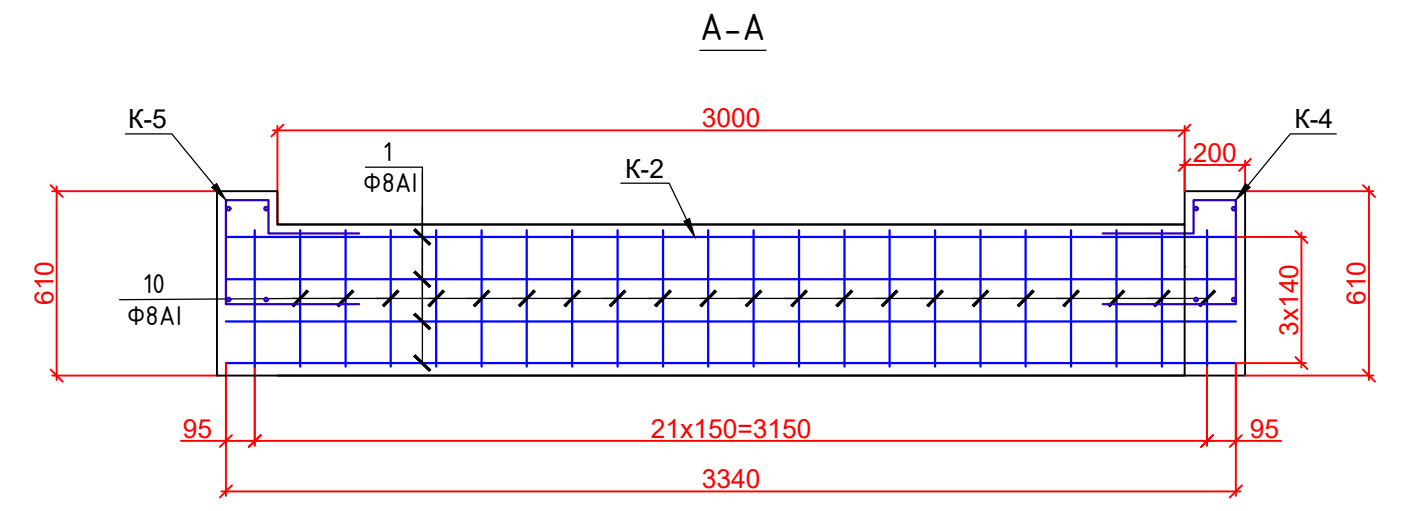
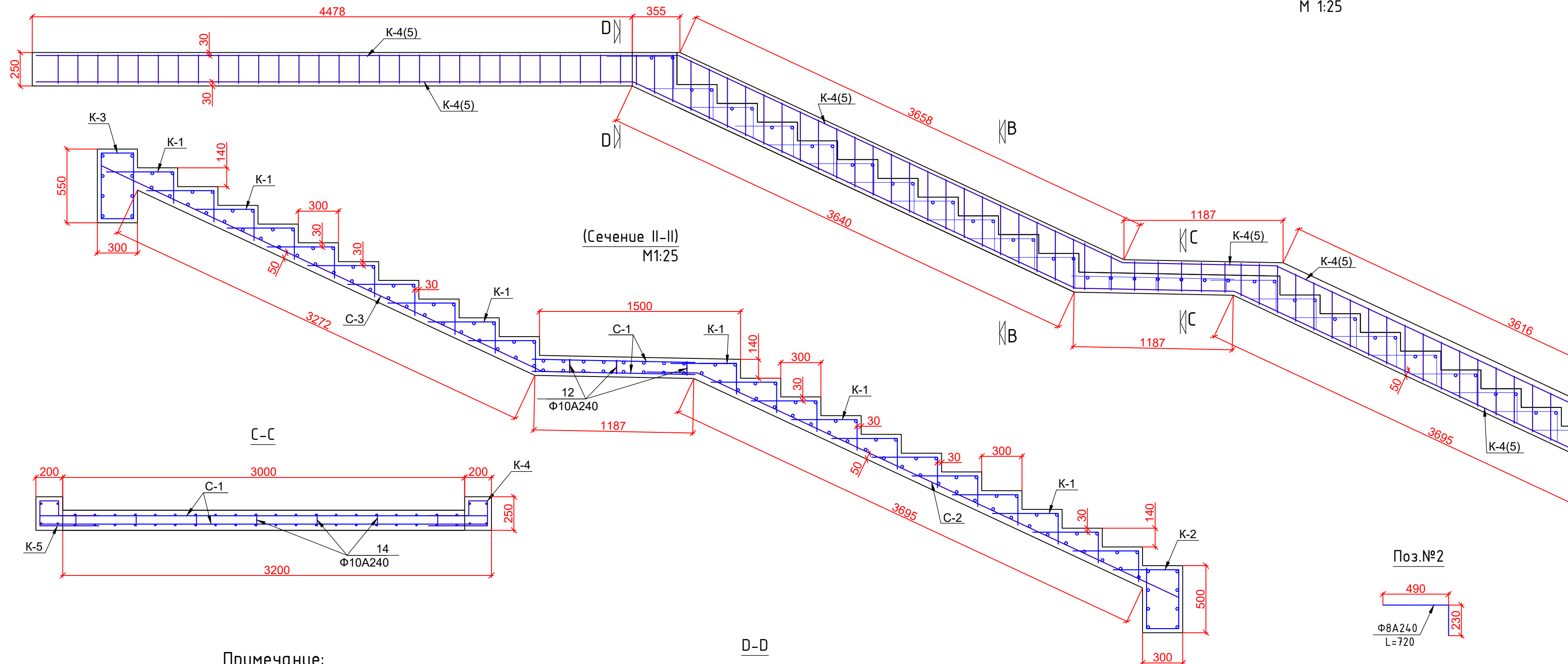
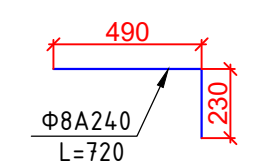


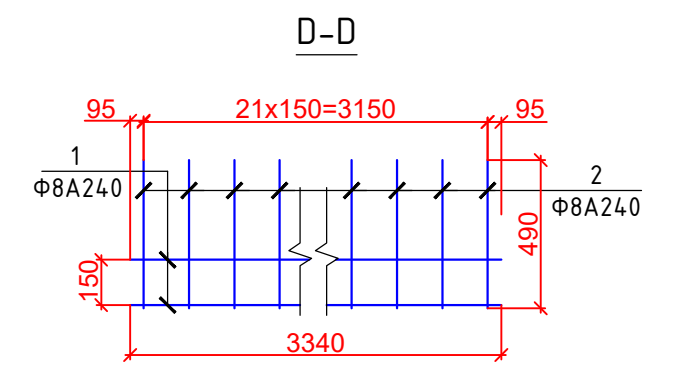
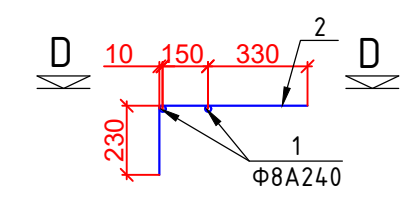
Схема расположения сеток и каркасов лестничного марша (Сечение I-I)
М 1:25



Поз. №2



Каркас К-1
М 1:25



Примечание:

1. Сталь арматурная кл. А240 и А400 по ГОСТ 34028-2016.
2. Работать совместно с листом №,...
3. Все размеры даны в мм.

						23-5 ИС		
						КУРП 20 "Детальное проектирование пешеходного моста соединяющего махаллы Сайфулло Абдулло с махалей Баракат в Хороге, Таджикистан"		
Изм.	Кол.уч.	Лист	№ док.	Подпись	Дата	Пешеходный мост через реку Гунд		
						РД		
ГИП разд.						Холдоров О.		
Проверил						Давлатбеков К.		
Исполнил						Амирбеков О.		
						Конструкция армирования лестничного марша		
						гуп "ИПТС"		