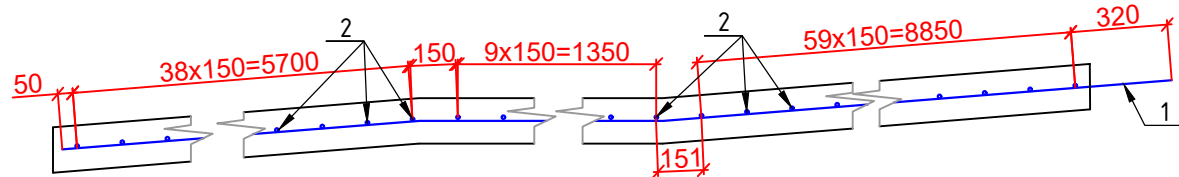
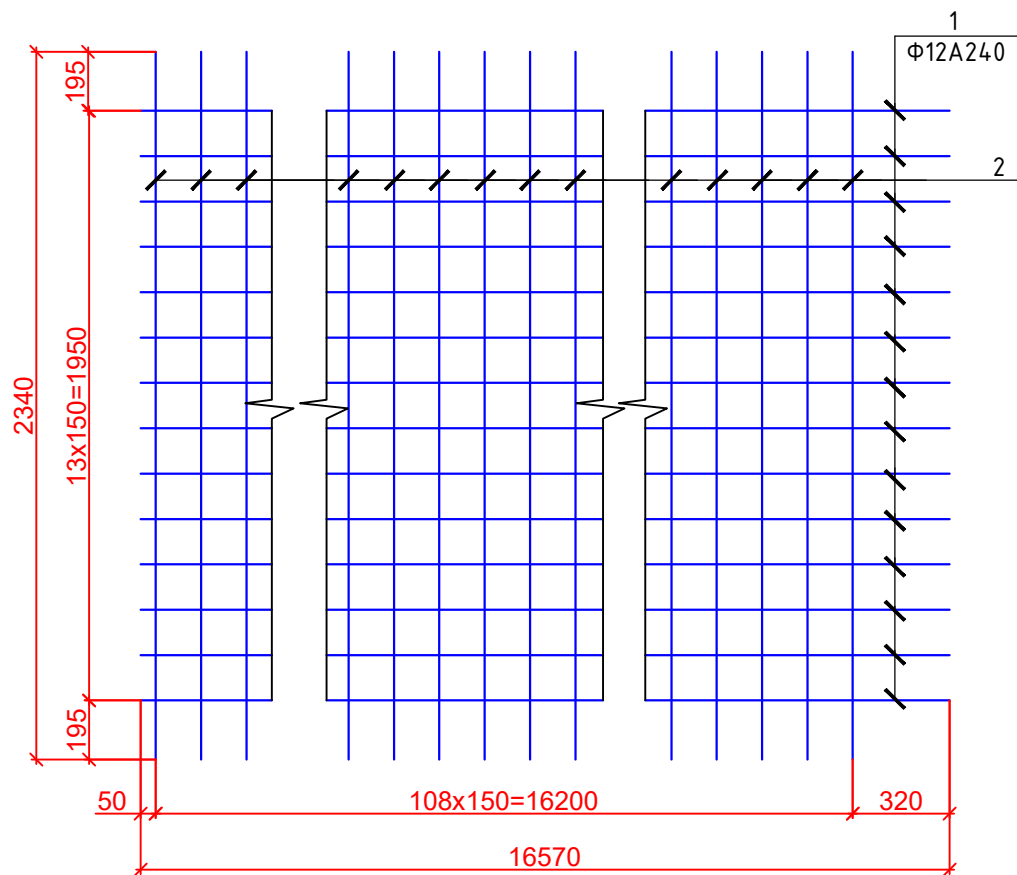


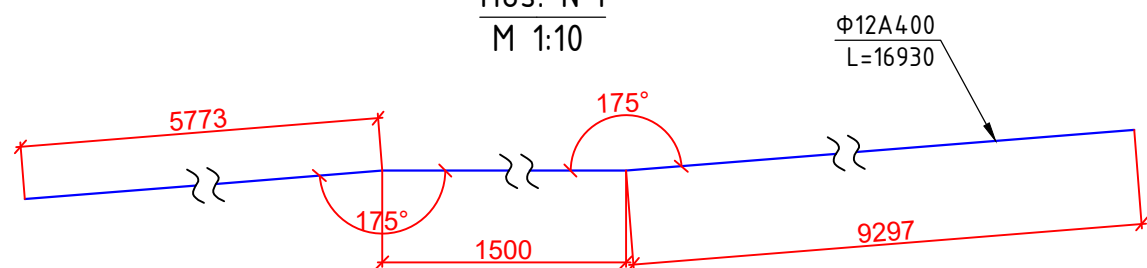
Сетка С-1 (Сечение I-I)
М 1:25



План С-1 М 1:25
показано в развнутом виде



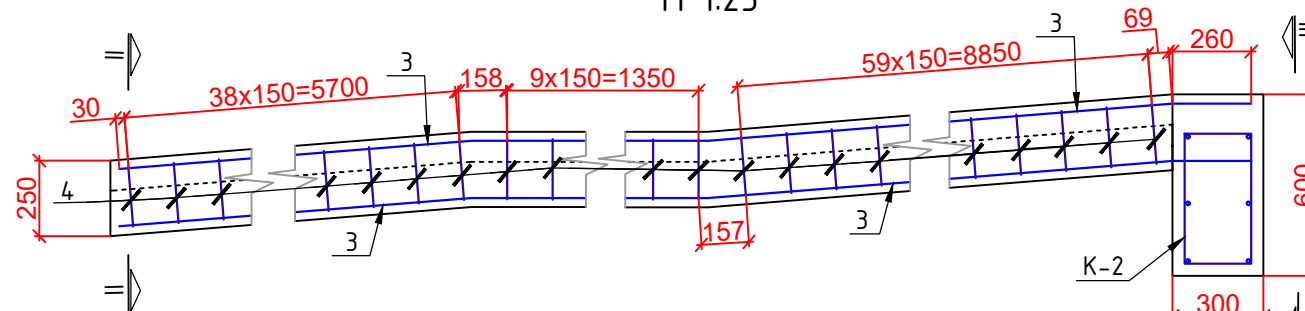
Поз. №1
М 1:10



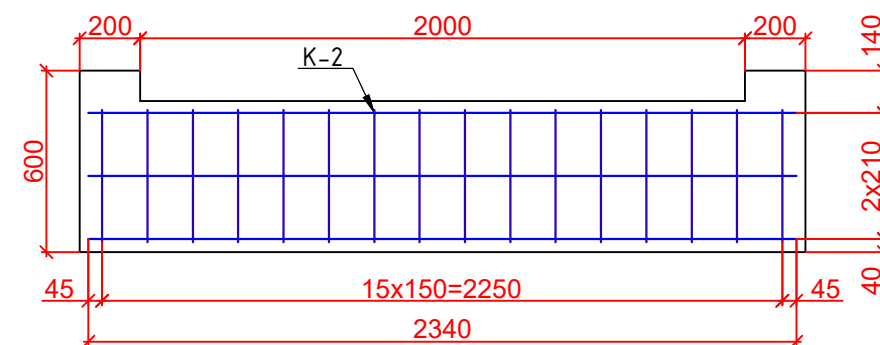
Примечание:

1. Сталь арматурная кл. А240 и А400 по ГОСТ 34028-2016.
2. Длина арматур позиции №1 и №3 даны с учетом нахлеста 30d на один стык.
3. Работать совместно с листом №,...
4. Все размеры даны в мм.

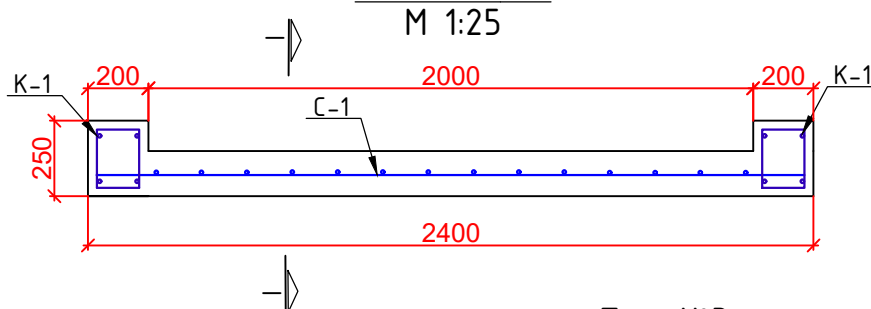
Каркас К-1
М 1:25



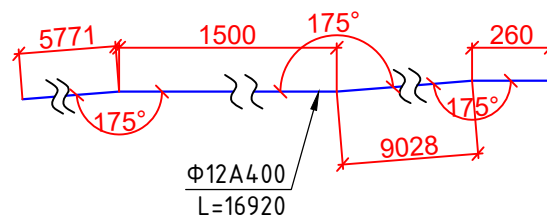
Сечение III-III
М 1:25



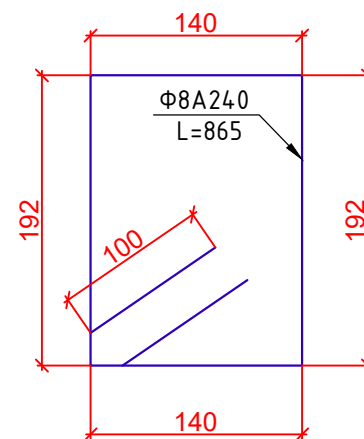
Сечение II-II
М 1:25



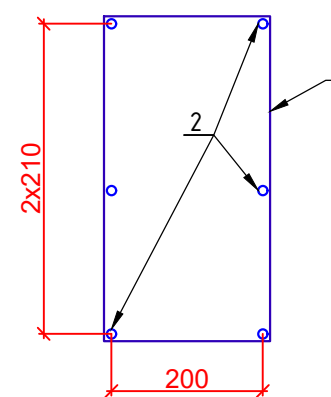
Поз. №3
М 1:25



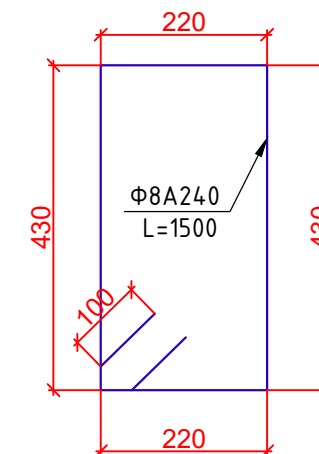
Поз. №4 М 1:5



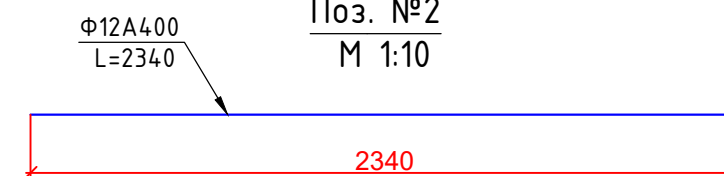
Каркас К-2
М 1:25



Поз. №5 М 1:10



Поз. №2
М 1:10



						23-5 ИС			
						KURP 20 "Детальное проектирование пешеходного моста соединяющего махаллы Сайфулло Абдулло с махаллей Баракат в Хороге, Таджикистан"			
Изм.	Кол.уч.	Лист	№ док.	Подпись	Дата	Пешеходный мост через реку Гунд	Стадия	Лист	Листов
							РД		
ГИП разд.	Холдоров О.					Арматурные сетки и каркасов пандус	ГУП "ИПТС"		
Проверил	Давлатбеков К.								
Исполнил	Амирбеков О.								