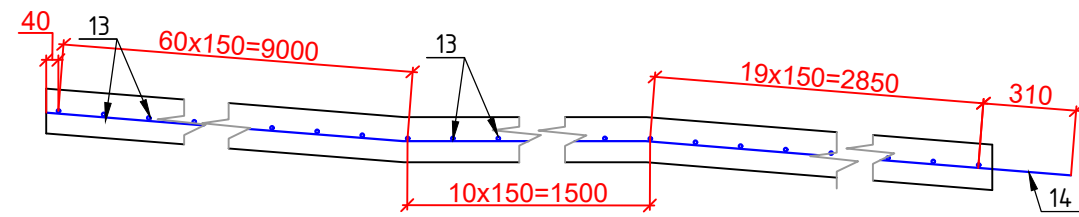
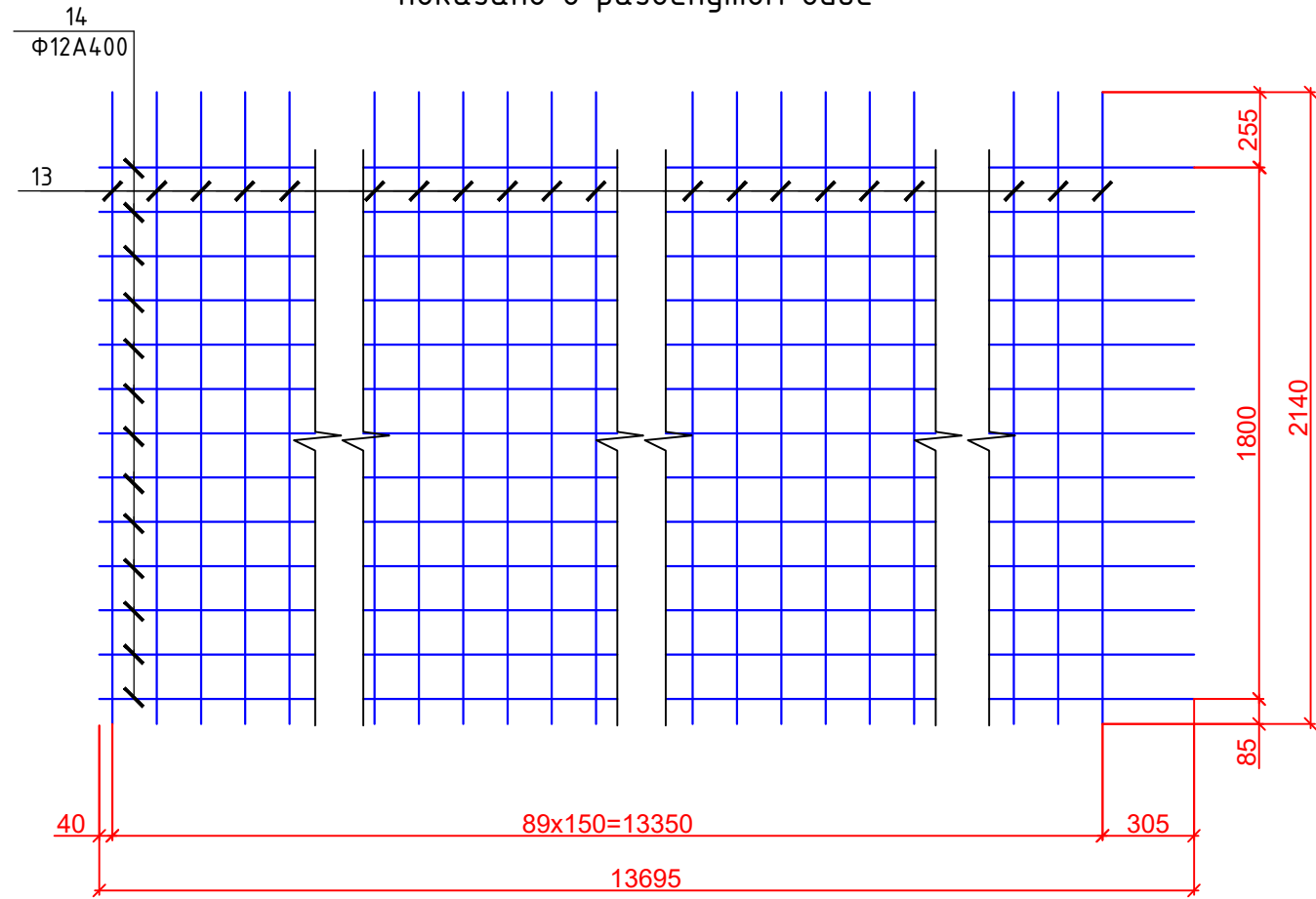


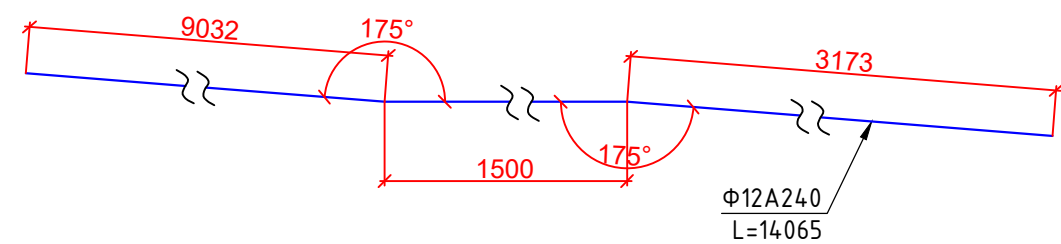
Сетка С-2
М 1:25



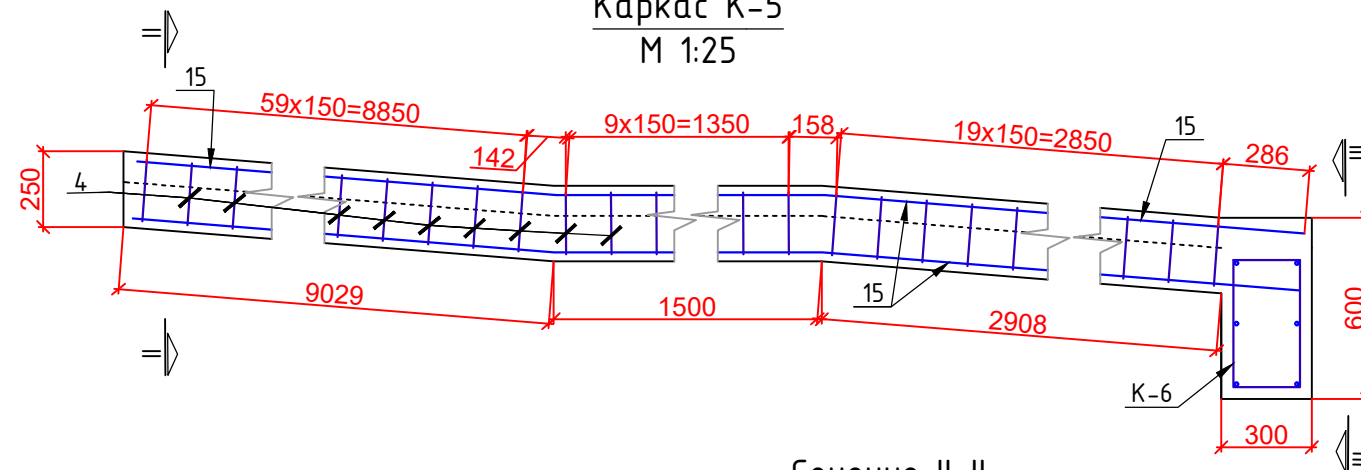
План С-4 М 1:25
показано в развнутом виде



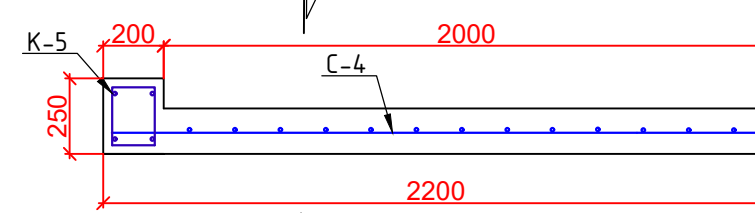
Поз. №3
М 1:25



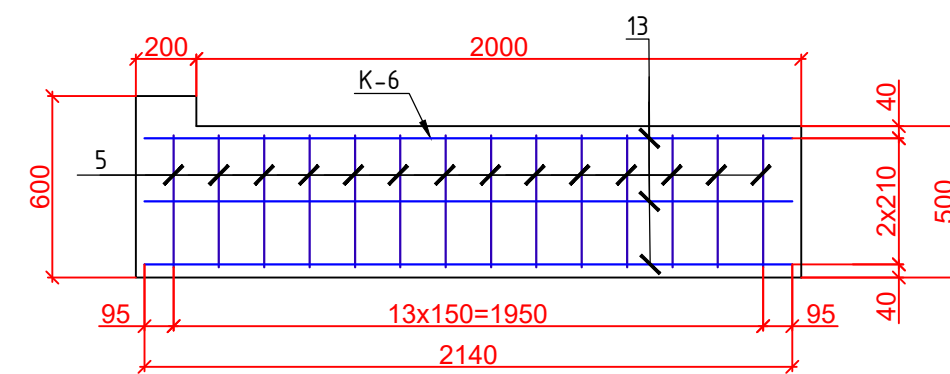
Каркас К-5
М 1:25



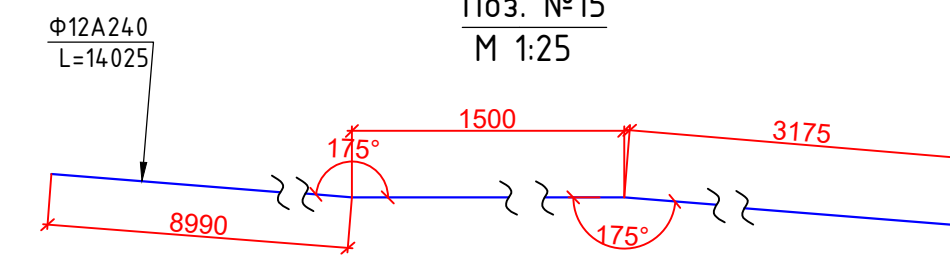
Сечение II-II
М 1:25



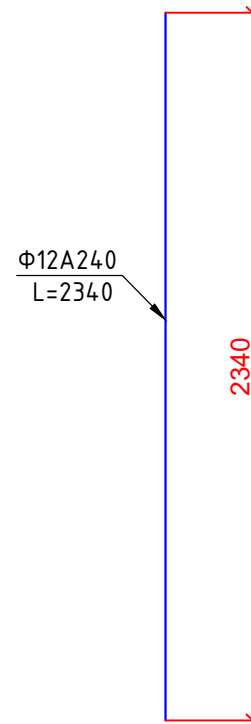
Сечение III-III
М 1:25



Поз. №15
М 1:25



Поз. №2 М 1:25



Примечание:

1. Сталь арматурная кл. А240 и А400 по ГОСТ 34028-2016.
2. Длина арматур позиции №14 и №15 даны с учетом нахлёста 30d на один стык.
3. Работать совместно с листом №....
4. Все размеры даны в мм.

Спецификация металла на пандус

| Марка | Пози-ция | Сечение элемента, мм | Длина элемента, мм | Количество на марку, шт | Количество на пандус, шт | Общая длина элемента, м | Вес 1 м, кг | Общий вес, кг | |
|-----------------------------|----------|----------------------|--------------------|-------------------------|--------------------------|-------------------------|-------------|----------------|---------|
| С-1 (1шт) | 1 | Ø12А400 | 16930 | 14 | 14 | 237,02 | 0,888 | 210,47 | |
| | 2 | Ø12А400 | 2340 | 109 | 109 | 255,06 | 0,888 | 226,49 | |
| К-1 (2шт) | 3 | Ø12А400 | 16920 | 4 | 8 | 135,36 | 0,888 | 120,20 | |
| | 4 | Ø8А240 | 865 | 109 | 218 | 188,57 | 0,395 | 74,49 | |
| К-2 (1шт) | 2 | Ø12А400 | 2340 | 6 | 6 | 14,04 | 0,888 | 12,47 | |
| | 5 | Ø8А240 | 1500 | 16 | 16 | 24 | 0,395 | 9,48 | |
| С-2 (1шт) | 6 | Ø12А400 | 14070 | 14 | 14 | 196,98 | 0,888 | 174,92 | |
| | 2 | Ø12А400 | 2340 | 92 | 92 | 215,28 | 0,888 | 191,17 | |
| К-3 (2шт) | 7 | Ø12А400 | 14020 | 4 | 8 | 112,16 | 0,888 | 99,60 | |
| | 4 | Ø8А240 | 865 | 91 | 182 | 157,43 | 0,395 | 62,18 | |
| С-3 (1шт) | 8 | Ø12А400 | Лср 3910 | 28 | 28 | 109,48 | 0,888 | 97,22 | |
| | 9 | Ø12А400 | Лср 3910 | 12 | 12 | 46,92 | 0,888 | 41,66 | |
| | 10 | Ø12А400 | Лср 4540 | 15 | 15 | 68,1 | 0,888 | 60,47 | |
| К-4 (1шт) | 4 | Ø8А240 | 865 | 72 | 72 | 62,28 | 0,395 | 24,60 | |
| | 11 | Ø12А400 | 11655 | 2 | 2 | 23,31 | 0,888 | 20,70 | |
| С-4 (1шт) | 12 | Ø12А400 | 11220 | 2 | 2 | 22,44 | 0,888 | 19,93 | |
| | 13 | Ø12А400 | 2140 | 89 | 89 | 190,46 | 0,888 | 169,13 | |
| К-5 (1шт) | 14 | Ø12А400 | 14065 | 13 | 13 | 182,845 | 0,888 | 162,37 | |
| | 4 | Ø8А240 | 865 | 90 | 90 | 77,85 | 0,395 | 30,75 | |
| К-6 (1шт) | 15 | Ø12А400 | 11655 | 2 | 2 | 23,31 | 0,888 | 20,70 | |
| | 5 | Ø8А240 | 1500 | 14 | 14 | 21 | 0,395 | 8,30 | |
| ЗД-1 (41 шт) | 13 | Ø12А400 | 2140 | 6 | 6 | 12,84 | 0,888 | 11,40 | |
| | 16 | 20x160 | 160 | 1 | 41 | 6,56 | 25,12 | 164,79 | |
| | 17 | Ø16А400 | 250 | 4 | 164 | 41 | 1,58 | 64,78 | |
| 18 | 10x50 | 50 | 4 | 164 | 8,2 | 3,93 | 32,19 | | |
| Итого | | | | | | | | 2110,45 | |
| Арматура по ГОСТ 34028-2016 | | | | | | | кл. А240 | Ø8 | 209,80 |
| | | | | | | | кл. А400 | Ø12 | 1638,90 |
| Полосовая сталь - мм | | | | | | | | 10 | 32,19 |
| | | | | | | | 20 | 164,79 | |
| Вязальная проволока Ø2 | | | | | | | | 9,24 | |
| Всего | | | | | | | | 2119,69 | |

| Изм. | Кол.уч. | Лист | № док. | Подпись | Дата | 23-5 ИС | | | | | |
|-----------|---------|----------------|--------|---------|------|---|--|--------|------------|--------|--|
| | | | | | | KURP 20 "Детальное проектирование пешеходного моста соединяющего махаллы Сайфулло Абдулло с маххалей Баракат в Хороге, Таджикистан" | | | | | |
| | | | | | | Пешеходный мост через реку Гунд | | Стадия | Лист | Листов | |
| | | | | | | РД | | | | | |
| | | | | | | Арматурные сетки и каркасов пандус | | | Гуп "ИПТС" | | |
| ГИП разд. | | Холдаров О. | | | | | | | | | |
| Проверил | | Давлатбеков К. | | | | | | | | | |
| Исполнил | | Амирбеков О. | | | | | | | | | |