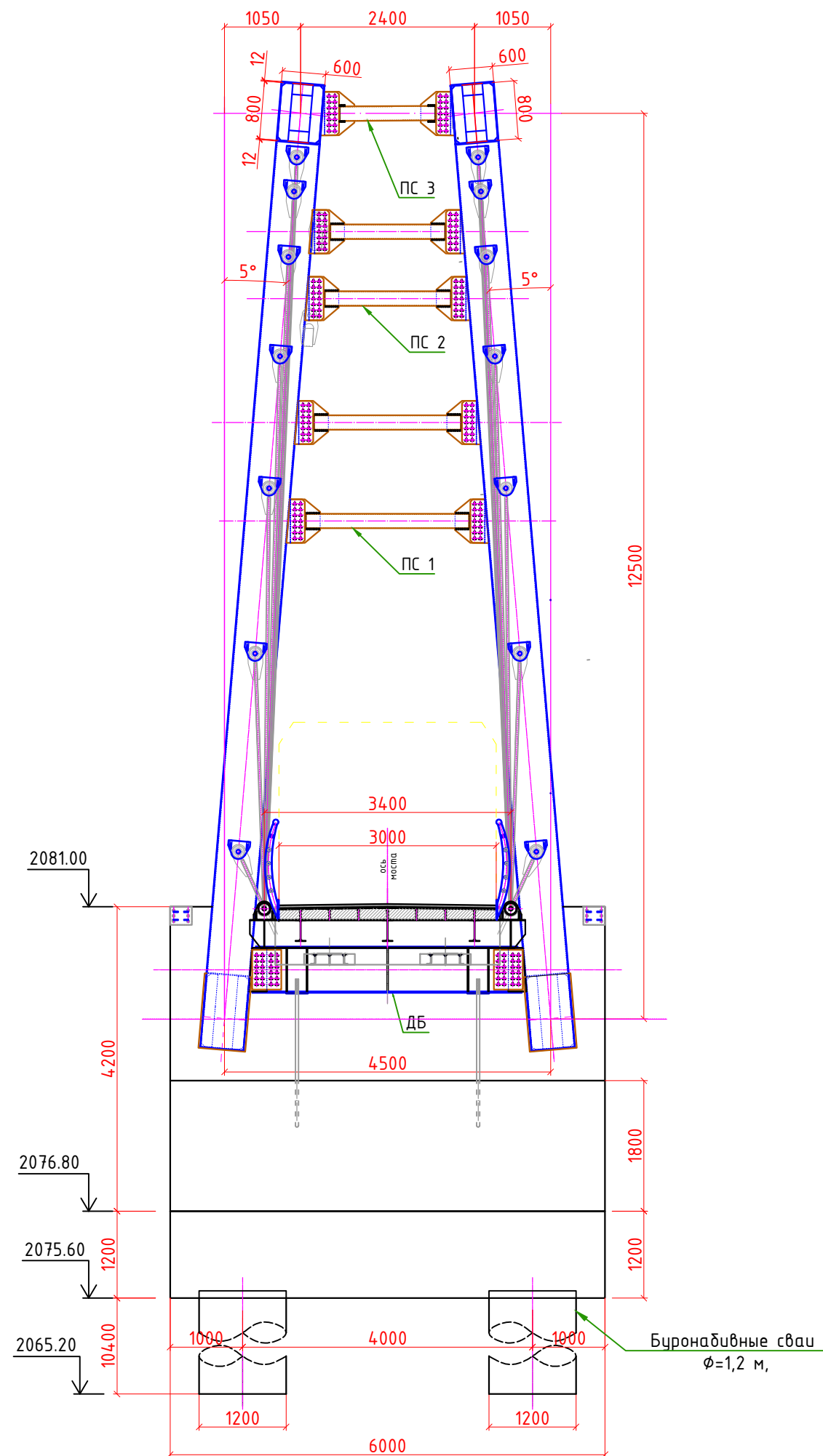
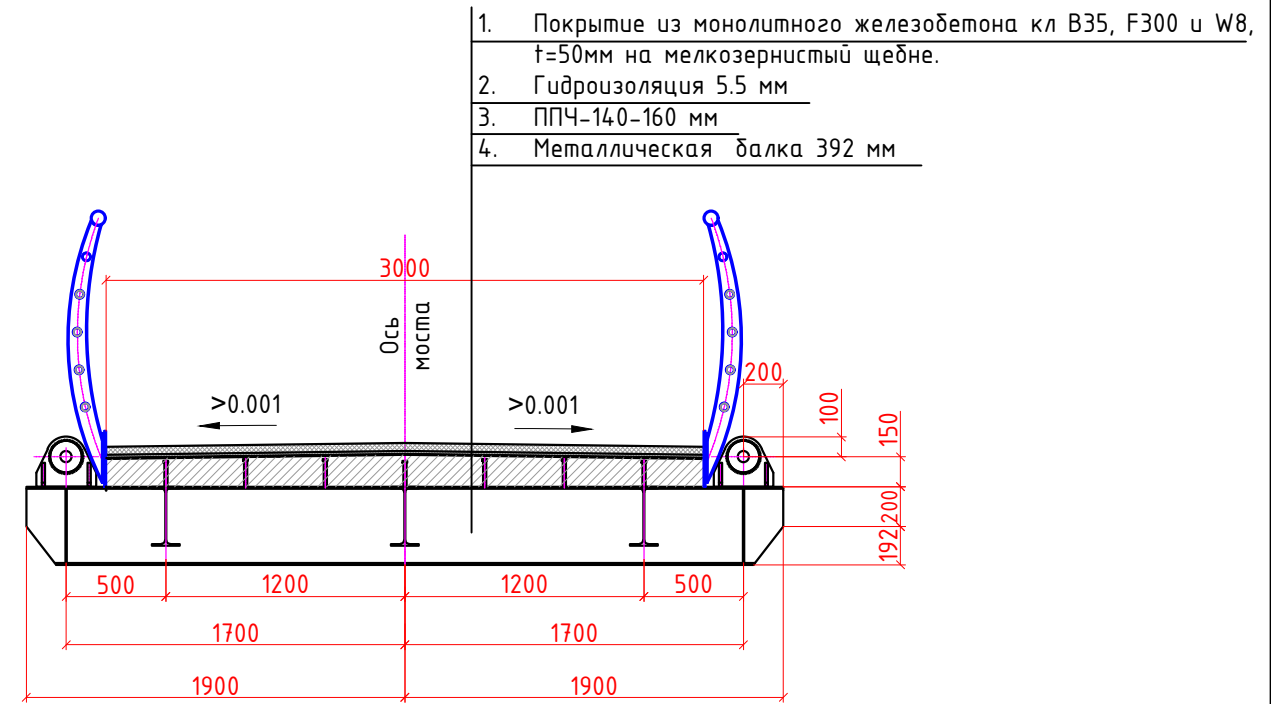


Поперечное сечение М 1:75



Конструкция проезжей части
М 1:40



1. Покрытие из монолитного железобетона кл В35, F300 и W8, $t=50$ мм на мелкозернистый щебне.
2. Гидроизоляция 5.5 мм
3. ППЧ-140-160 мм
4. Металлическая балка 392 мм

Примечание:

1. Покрытие из монолитного железобетона кл В35, F300 и W8, $t=50$ мм на мелкозернистый щебне.
2. Гидроизоляция из наплавляемого битумно-полимерного рулонного материала Техноэластомост" по ТУ 5774-04-17925162-2003.
3. Перильное ограждение металлическое высотой 1,1 м индивидуального проектирования из металлических труб и полосовой стали.
4. Деформационные швы однопрофильные системы MAURER D100 по ТУ 5851-001-45762 500-2000.
5. Все размеры на чертеже даны в мм.

						23-5 ИС.		
						КУРР 20 "Детальное проектирование пешеходного моста, соединяющего махаллы Сайфулло Абдулло с махаллей Баракат в Хороге, Таджикистан"		
Изм.	Кол. уч.	Лист	№ док.	Подп.	Дата	Пешеходный мост через реку Гунд		
						Стадия	Лист	Листов
						РД	05	85
ГИП разд. Холдорев О.						Поперечное сечение моста.		
Проверил Давлатбеков К								
Разраб. Амирбеков О.								