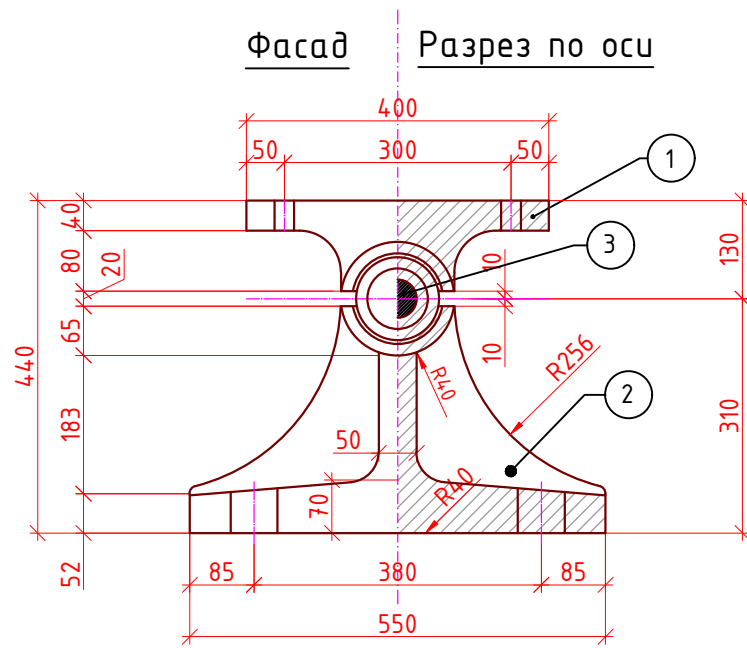
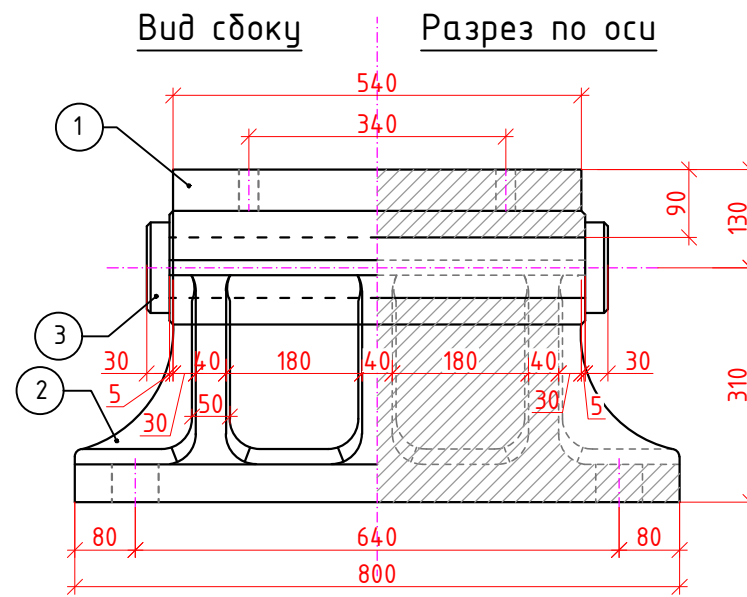
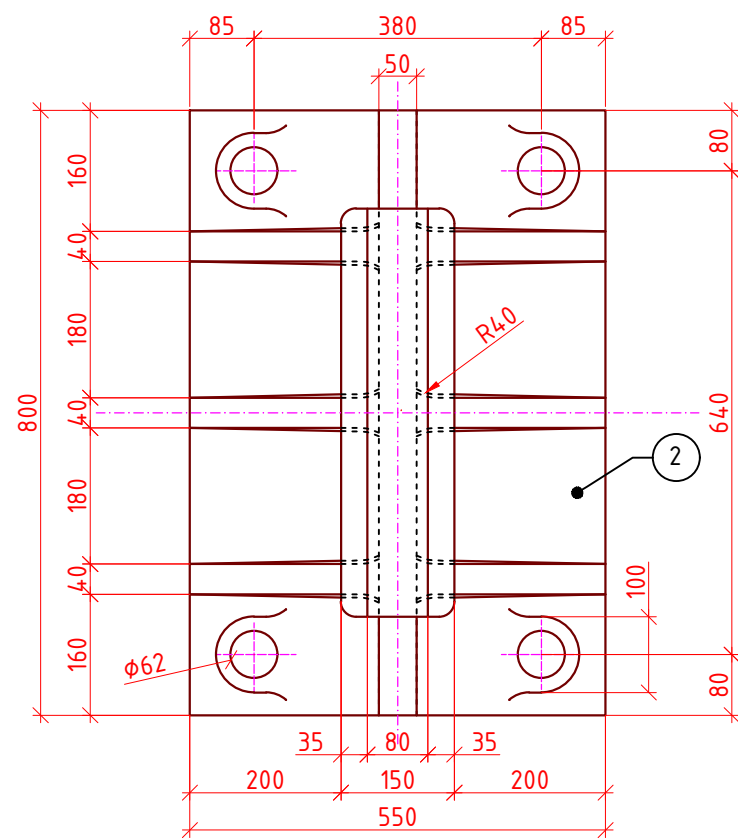


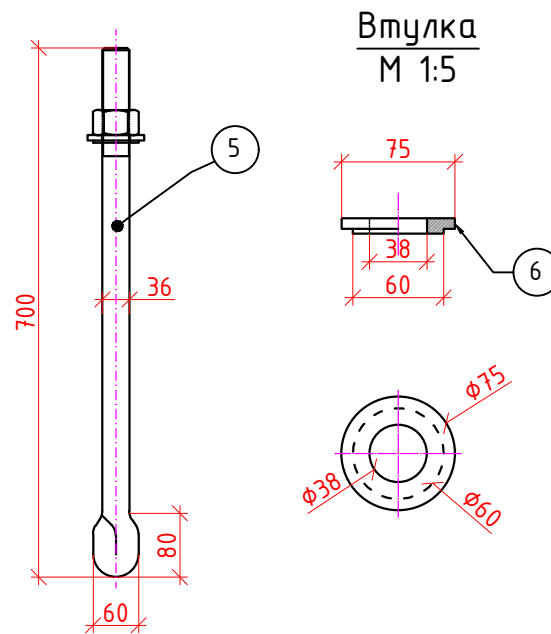
Неподвижная опорная часть М1:10



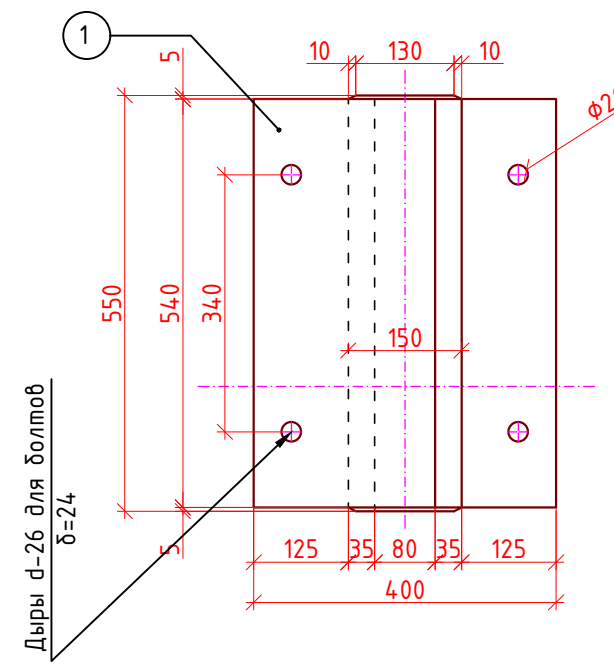
План нижнего балансира
М 1:10



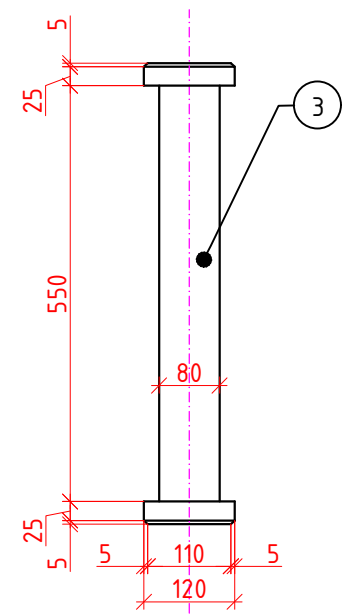
Анкерный болт
М 1:10



План верхнего балансира
М1:10
Вид сверху Вид снизу



Шарнир d-80
М1:10



Спецификация металла на одну опорную часть									
№ Поз.	Наименование.	материал	Размеры мм			Кол-во шт	Вес 1 шт, кг	Общий вес, кг	ГОСТ
			толщина	ширина	Длина				
1	Верхний балансир	Ст30Л гр II	V=14800			1	116,18	116,18	ГОСТ 977-88
2	Нижний балансир	Ст30Л гр II	V=40530			1	318,94	318,94	
3	Шарнир	ВМ Ст5 ков ан	V=3423			1	23,87	23,87	ГОСТ 8479-70
4	Болты верхн. балансира	ВМ Ст3		d=24	150	4	0,78	3,10	ГОСТ 7798-70
5	Анкерные болты	ВМ Ст3		d=36	700	4	7,07	28,28	ГОСТ 24379-2012
6	Втулка	ВМ Ст3				4	0,27	1,08	
Вес неподвижной опорной части								491,5	

Примечание:

1. Конструкция катков принята применительно к Т.П. серии 3.501-35.
2. При установке опорных частей строго выдерживать наклон секторов и катков с учетом температуры воздуха в момент установки.

Взам. инв. №
Подпись и дата
Инв. № подл.

						23-5 ИС		
						KURP 20 "Детальное проектирование пешеходного моста, соединяющего махаллы Сайфулло Абдулло с махаллей Баракат в Хороге, Таджикистан"		
Изм.	Кол.уч.	Лист	№ док.	Подп.	Дата			
						Пешеходный мост через реку Гунд		
						Стадия	Лист	Листов
						РД	27	85
						Конструкция опорной части арки		
						ГУП "ИПТС"		