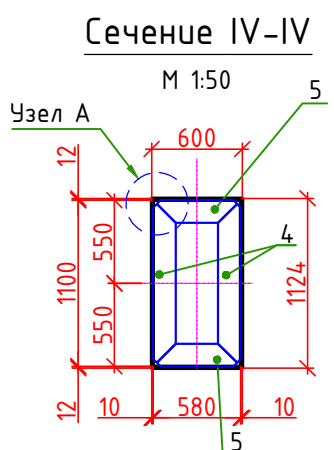
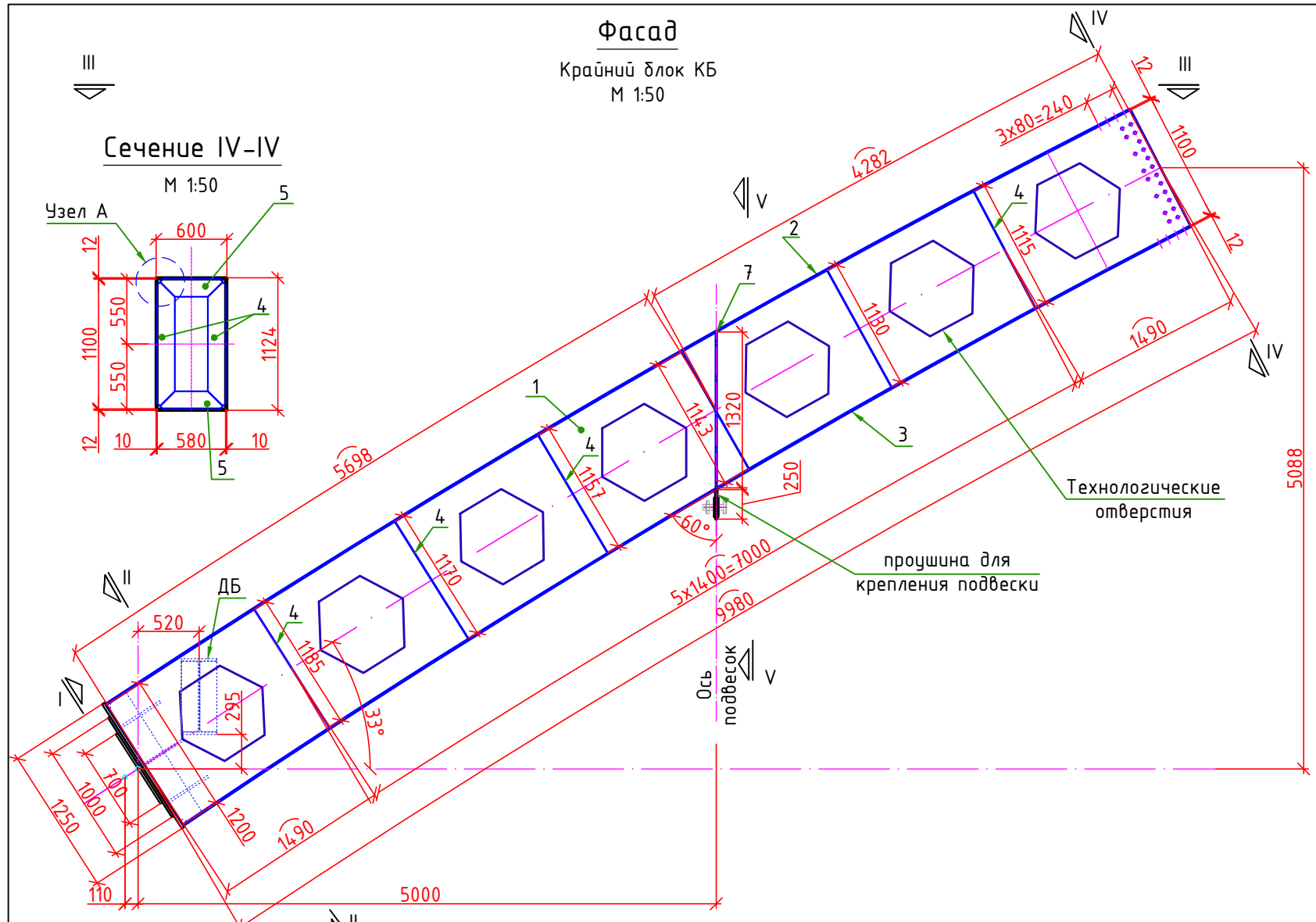
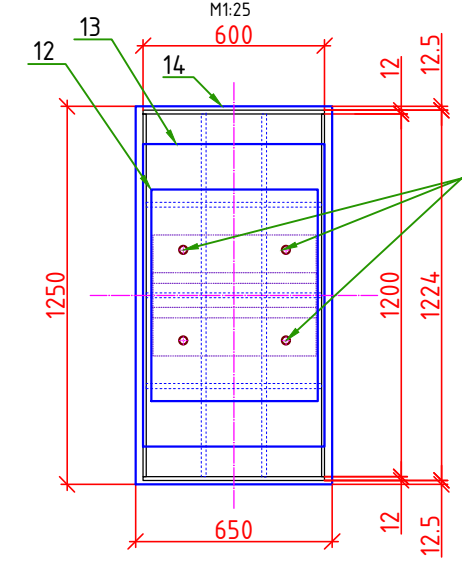


Фасад

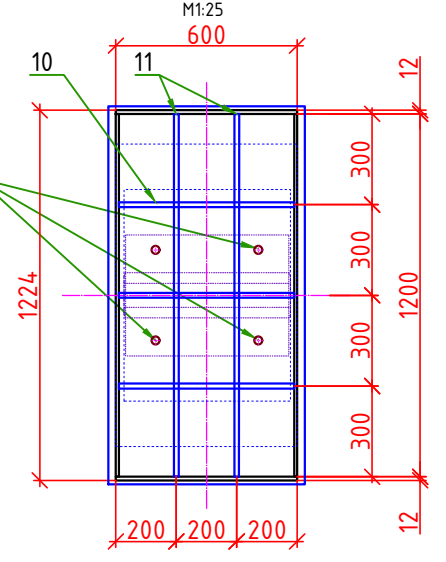
Крайний блок КБ
М 1:50



Сечение I-I



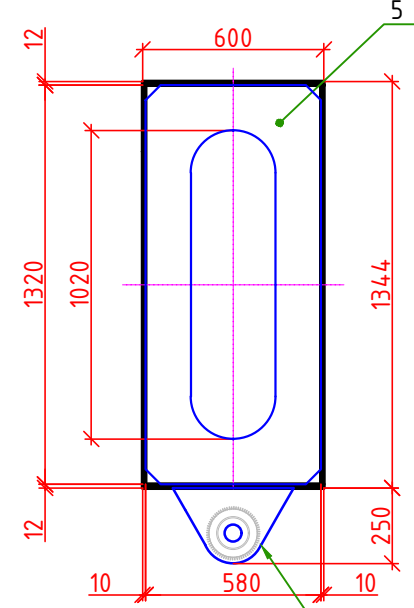
Сечение II-II



Отв. d=26мм для болтов опорная части

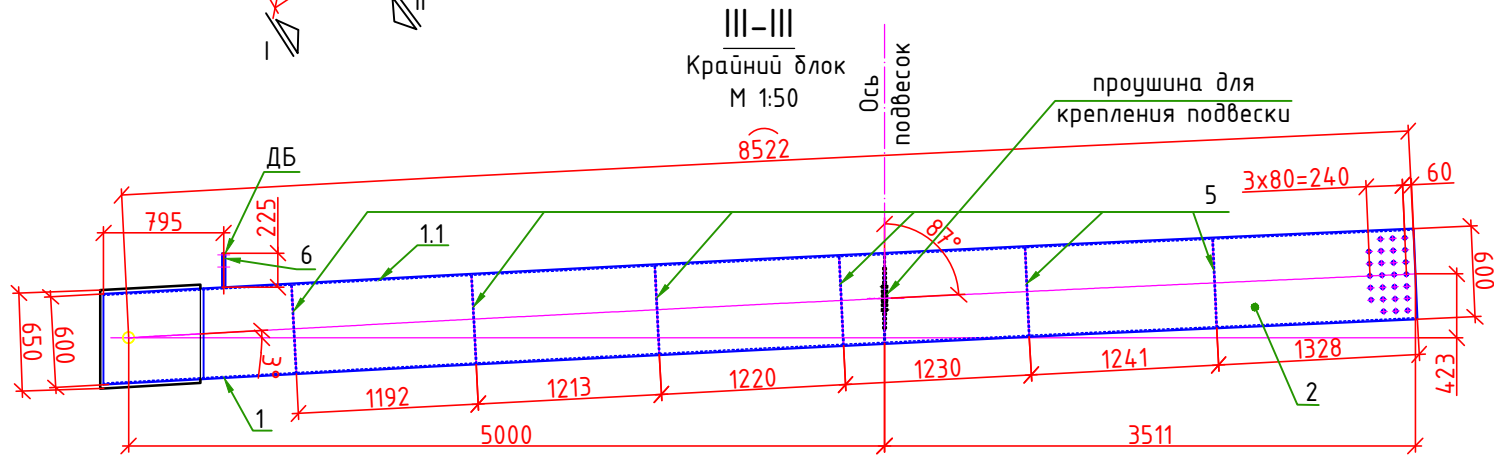
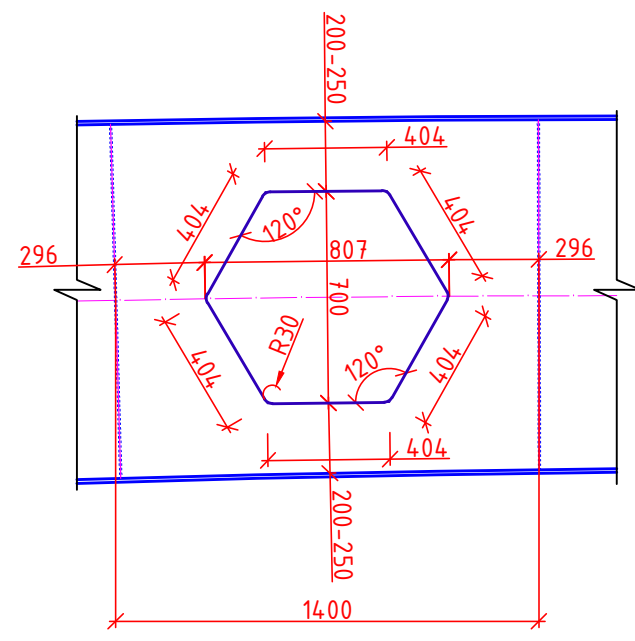
Сечение IV-IV

(по вертикали)
М 1:25



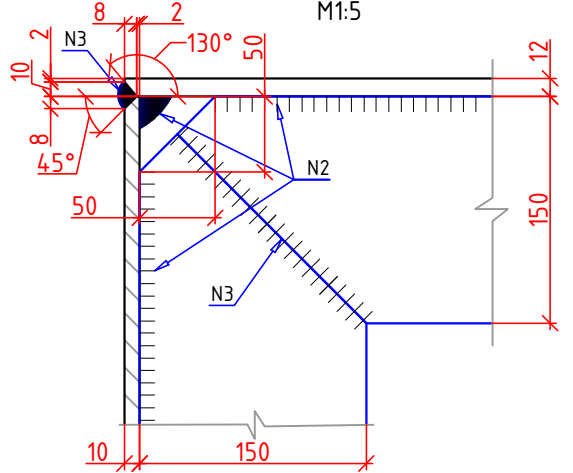
Конструкция технологического отверстия

М 1:25



Узел А

М 1:5



1. Марка стали 15 ХСНД по ГОСТ 6713-2021.
2. При стыковых и угловых соединениях принять автоматическую или полу автоматическую сварку с сварочной проволокой марки Св-10НМА по ГОСТ 2246-70* под флюсом марки АН47 или АН-348-А по ГОСТ 9087-81* или сварочной проволокой Св-08Г2С по ГОСТ 2246-70* в углекислом газе (по ГОСТ 8050-85). предельные отклонения размеров сечения швов соединений должны соответствовать указанным в ГОСТ 5264-80*, ГОСТ 11534-75*, ГОСТ 8713-79*, ГОСТ 11533-75*, ГОСТ 14771-76*, ГОСТ 15164-78*, ГОСТ 23518-79.
3. Работать совместно с листами №27, 28
4. Все размеры на чертеже даны в мм

Взам. инв. №	
Подпись и дата	
Инв. № подл.	

						23-5 ИС		
						KURP 20 "Детальное проектирование пешеходного моста, соединяющего махаллы Сайфулло Абдулло с махаллей Баракат в Хороге, Таджикистан"		
Изм.	Кол.уч.	Лист	№ док.	Подп.	Дата			
						Пешеходный мост через реку Гунд		
						Стадия	Лист	Листов
						РД	31	85
						Крайний блок КБ		
						ГУП "ИПТС"		
						Копировал		
						Формат А3		