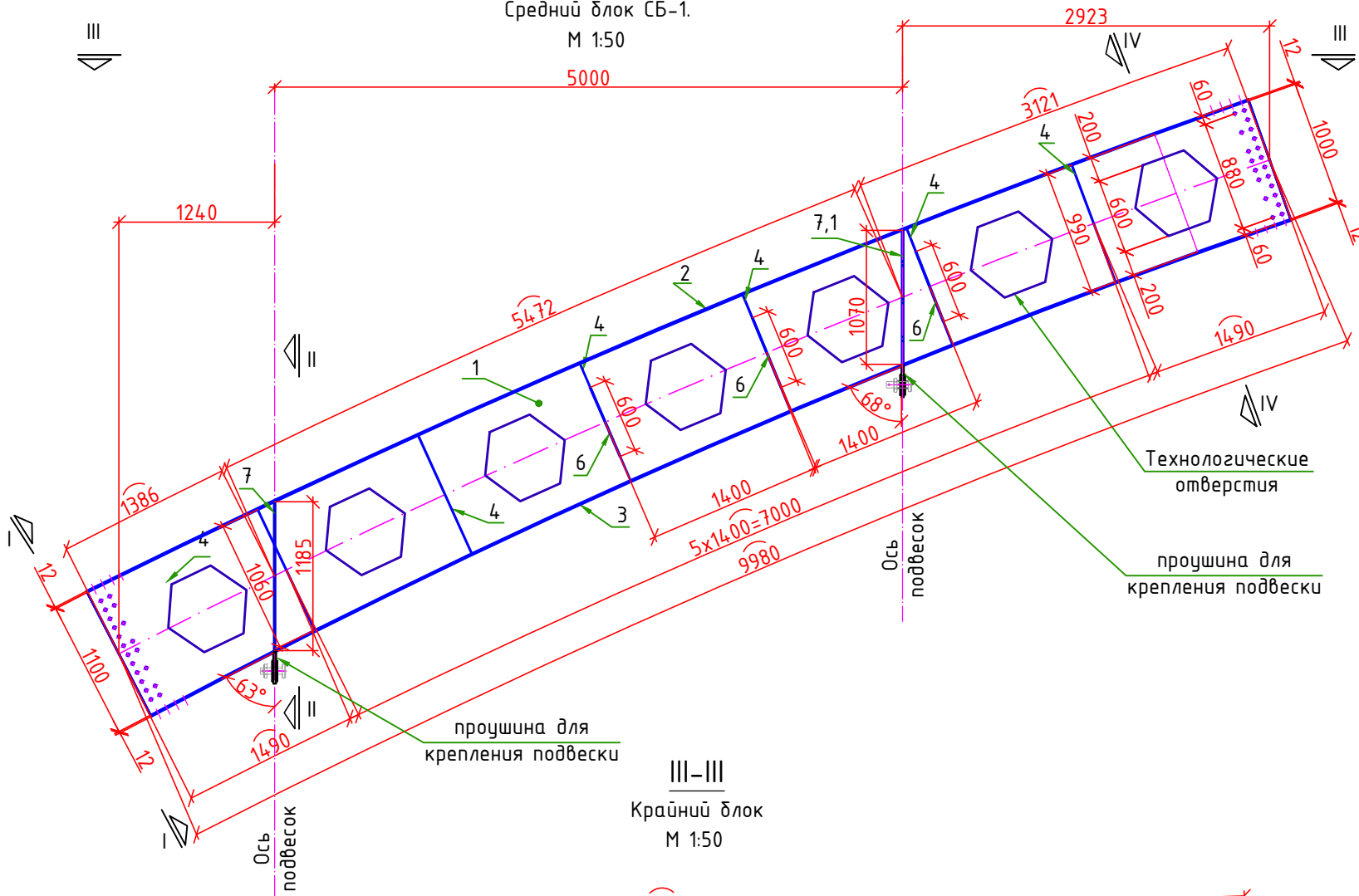


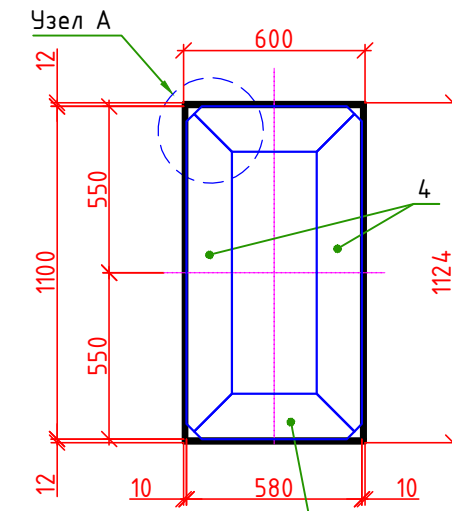
**Фасад**

Средний блок СБ-1.  
М 1:50



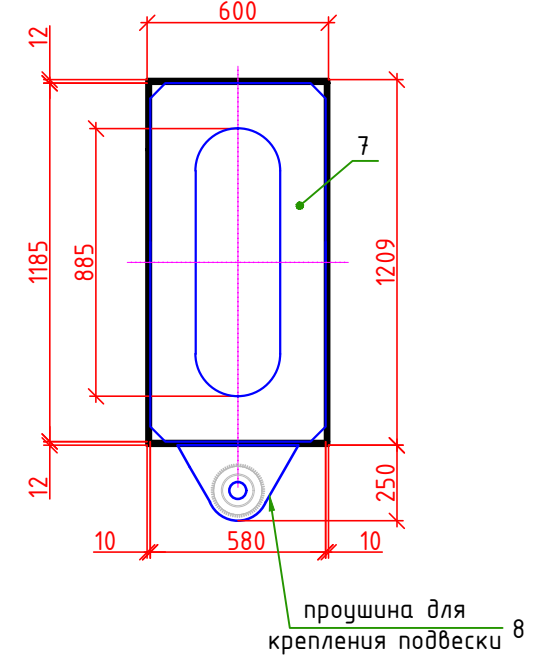
**Сечение I-I**

М1:25

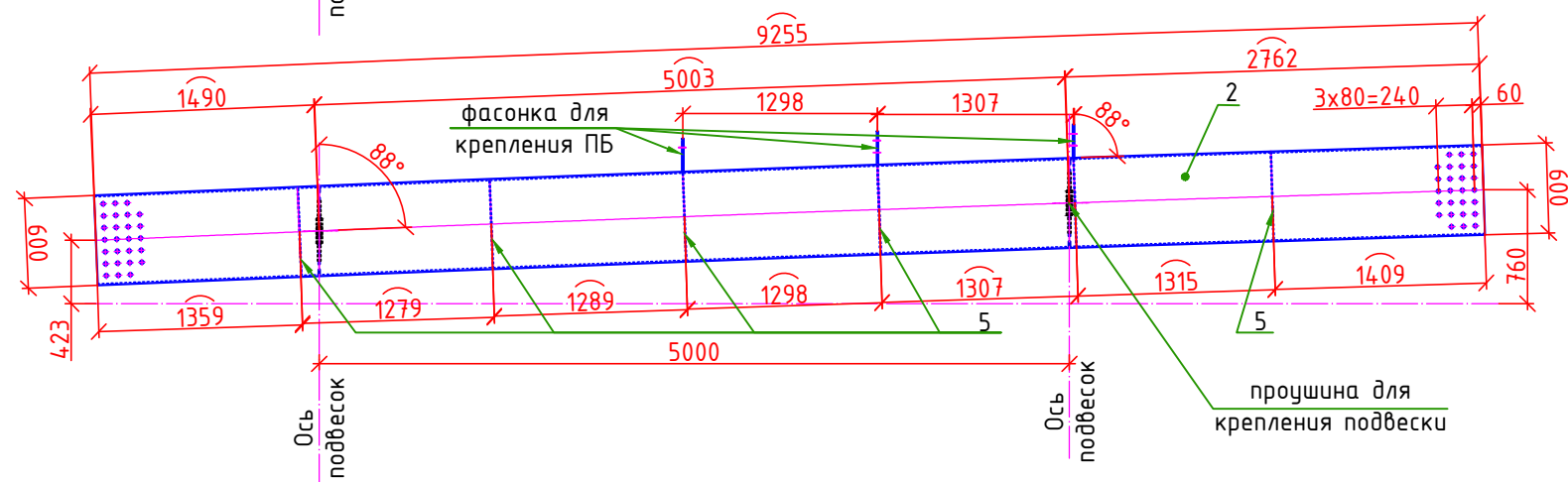


**Сечение II-II**

(по вертикали)  
М1:25

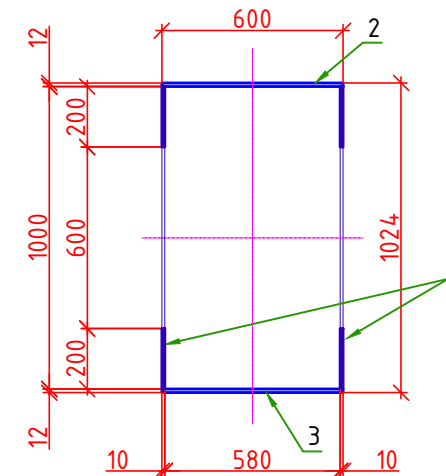


III-III  
Крайний блок  
М 1:50



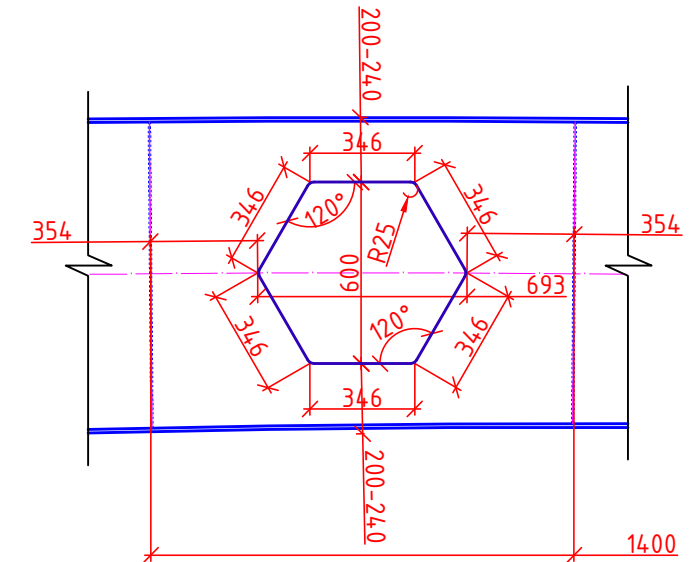
**Сечение IV-IV**

М1:25



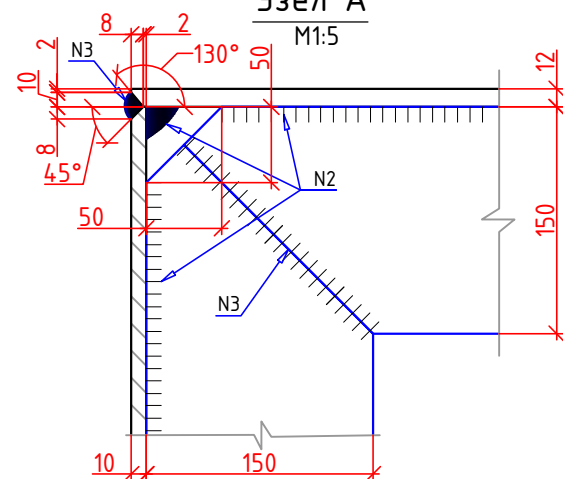
**Конструкция технологического отверстия**

М1:25



**Узел А**

М1:5



1. Марка стали 15 ХСНД по ГОСТ 6713-2021.
2. При стыковых и угловых соединениях принять автоматическую или полу автоматическую сварку с сварочной проволокой марки Св-10НМА по ГОСТ 2246-70\* под флюсом марки АН47 или АН-348-А по ГОСТ 9087-81\* или сварочной проволокой Св-08Г2С по ГОСТ 2246-70\* в углекислом газе (по ГОСТ 8050-85). предельные отклонения размеров сечения швов соединений должны соответствовать указанным в ГОСТ 5264-80\*, ГОСТ 11534-75\*, ГОСТ 8713-79\*, ГОСТ 11533-75\*, ГОСТ 14771-76\*, ГОСТ 15164-78\*, ГОСТ 23518-79.
3. Работать совместно с листами №27, 28
4. Все размеры на чертеже даны в мм

Взам. инв. №	
Подпись и дата	
Инв. № подл.	

						23-5 ИС		
						KURP 20 "Детальное проектирование пешеходного моста, соединяющего махаллы Сайфулло Абдулло с махаллей Баракат в Хороге, Таджикистан"		
Изм.	Кол.уч.	Лист	№ док.	Подп.	Дата			
						Пешеходный мост через реку Гунд		
						Стадия	Лист	Листов
						РД	33	85
						Средний блок СБ-1		
						ГУП "ИПТС"		
						Копировал		
						Формат А3		