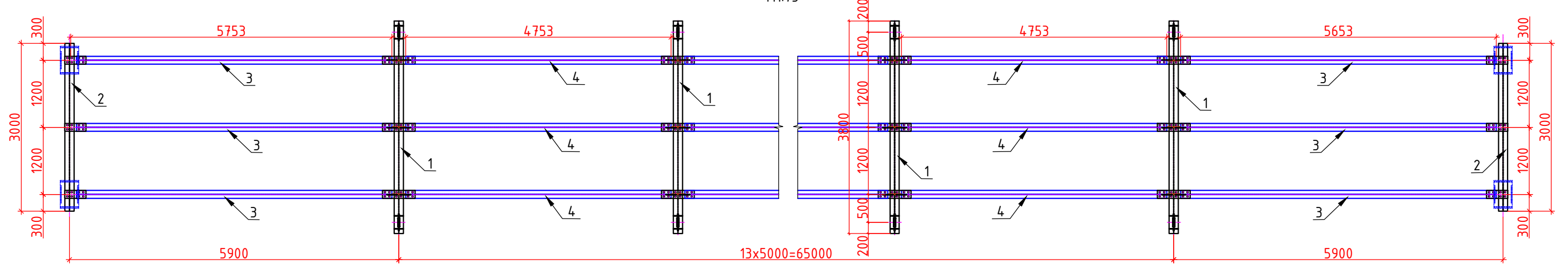


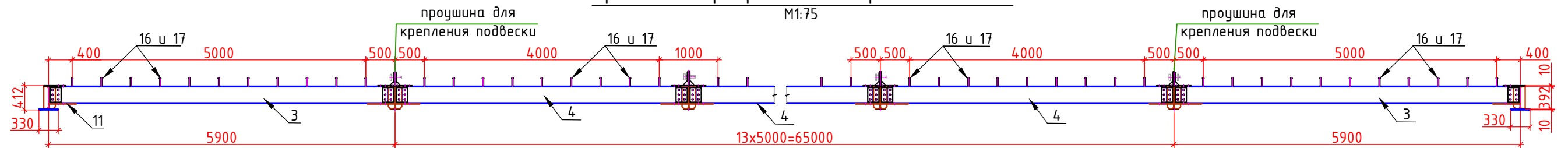
План верхних связей

M1:75



Продольный разрез по оси прохожей части

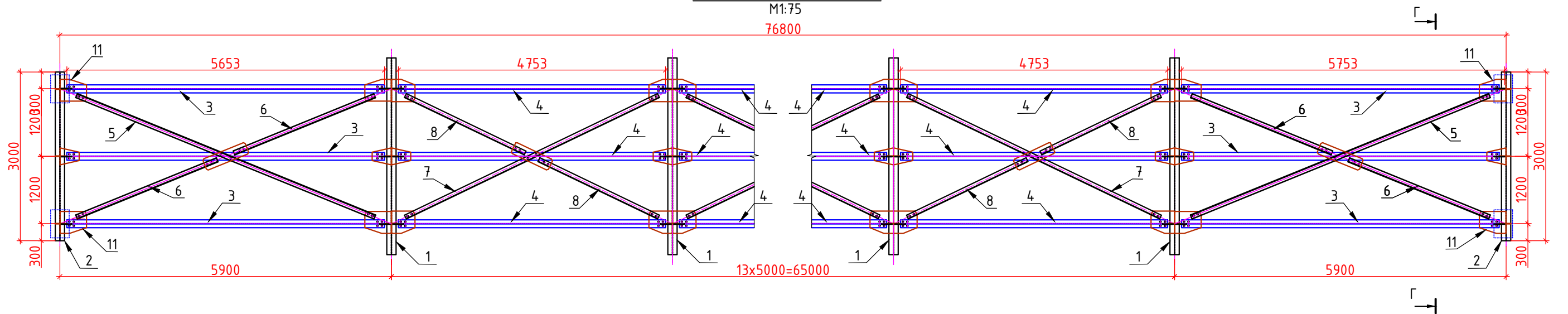
M1:75



План нижних связей

M1:75

76800



Примечание;

1. Марка стали 15ХСНД по ГОСТ 6713-2021.
2. Ребра жесткости и накладки стыков из листовой стали по ГОСТ 103-2006 и 82-70.
3. Ребра жесткости приварить по всему соприкасающемуся периметру с катетом шва не менее 6мм по ГОСТ 8713-79-T1-Δ6.
4. Болты, гайки и шайбы высокопрочные по ГОСТ 52644-2006, 52645-2006 и 52646-2006.
5. При изготовлении блоков использовать автоматическую сварку в соответствии с ГОСТ 8713-79.
6. Сварку стыков производить с обязательной последующей зачисткой их и обработкой соответствии с "Инструкцией по механической обработке сварных соединений в стальных конструкциях мостов".
7. Контроль сварных швов производить с помощью ультразвукового дефектоскопа в объеме не менее 100% поверхности швов.
8. Все размеры в мм.

						23-05 ИС		
						KURP 20 "Детальное проектирование пешеходного моста, соединяющего махаллы Сайфулло Абдулло с махаллей Баракат в Хороге, Таджикистан"		
Изм.	Кол.уч.	Лист	№ док.	Подп.	Дата			
						Пешеходный мост через реку Гунд		
						Стадия	Лист	Листов
						РД	49	85
ГИП разд.	Холдоров О.					Конструкция балочной клетки прохожей части.		
Проверил	Давлатбеков К					ГУП "ИПТС"		
Разраб.	Олимов М.							

Копировал

Формат А3

Взам. инв. №

Подпись и дата

Инв. № подл.