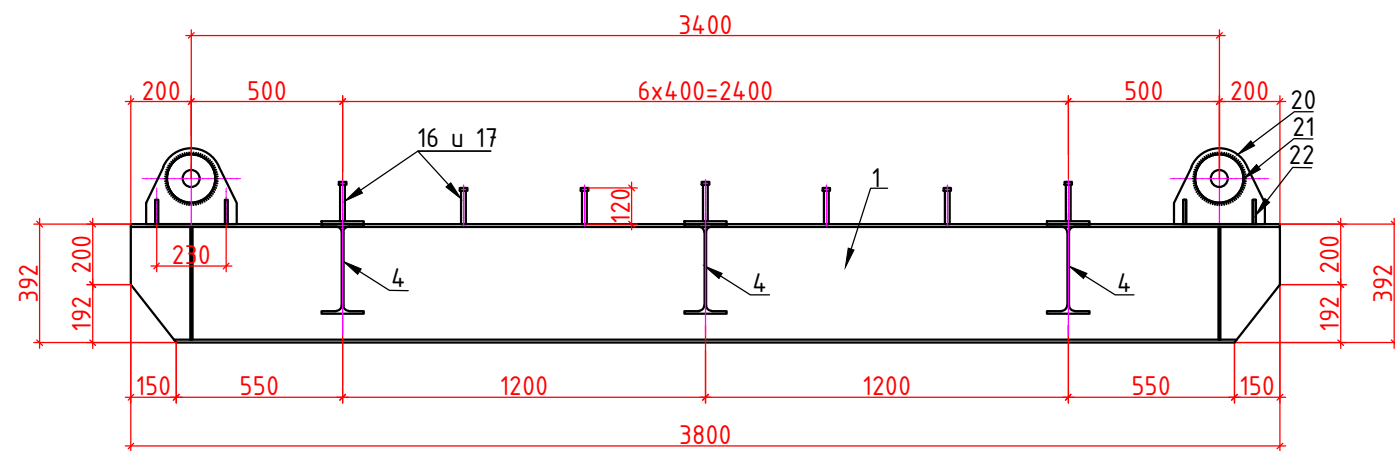
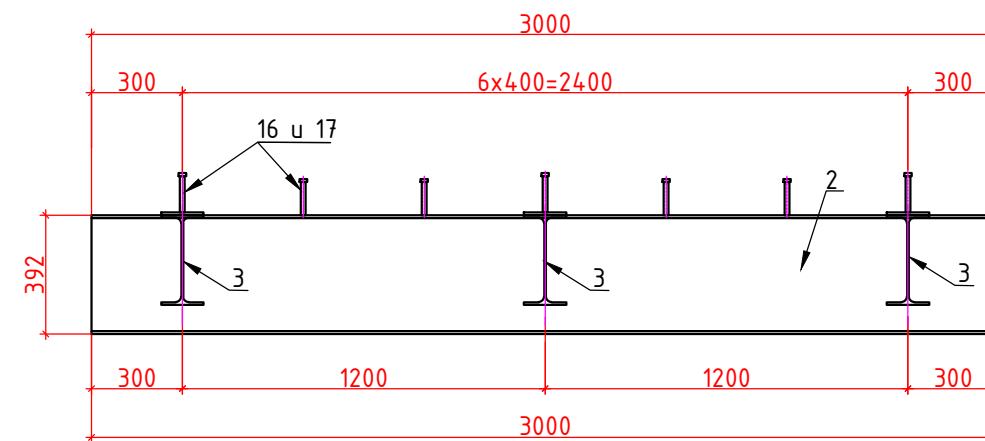


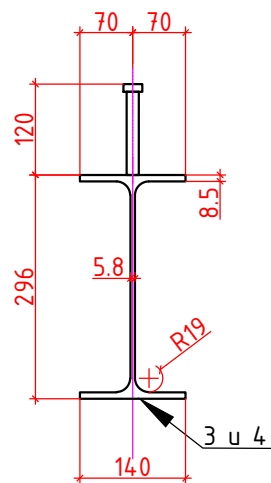
Промежуточные поперечные балки
М 1:25



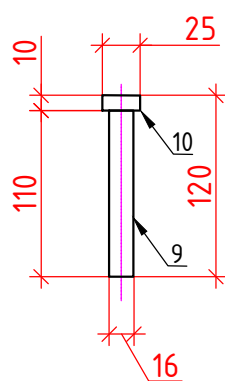
Крайние поперечные балки
М 1:25



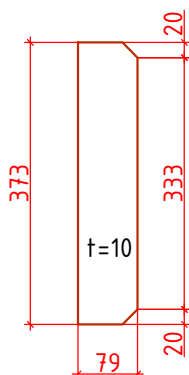
Расположение гибких упоров на продольных балках (№30Б1)
М 1:10



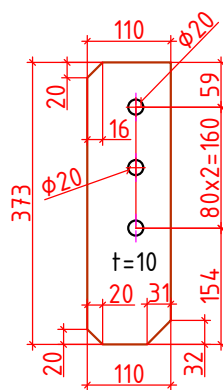
Конструкция гибкого упора
М 1:5



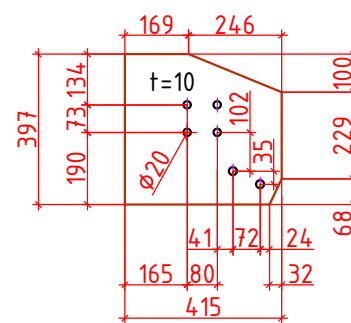
Поз.№9
М 1:10



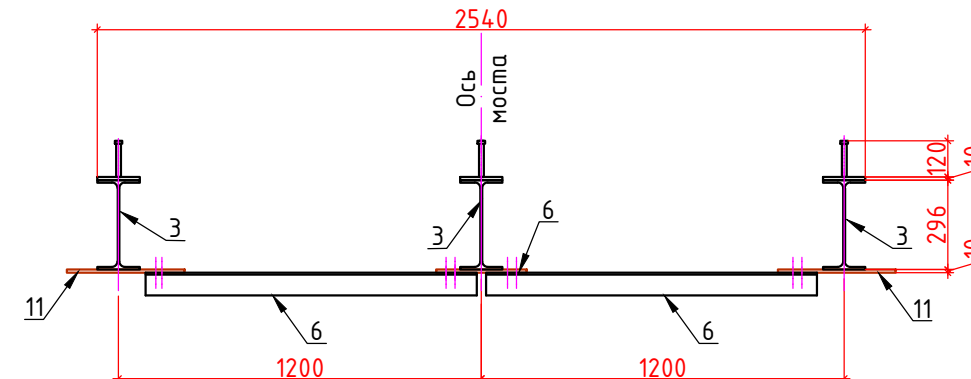
Поз.№10
М 1:10



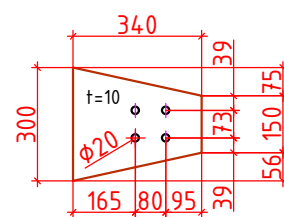
Поз.№11
М 1:20



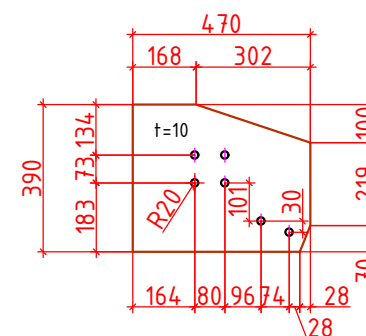
Г - Г
М 1:25



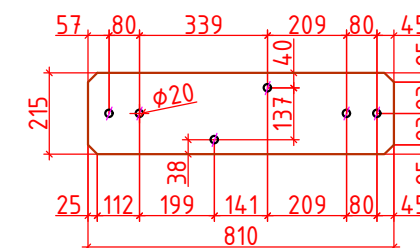
Поз.№13
М 1:20



Поз.№14
М 1:20



Поз.№15
М 1:20



Примечание;

1. Марка стали 15ХСНД по ГОСТ 6713-2021.
2. Ребра жесткости и наклейки стыков из листовой стали по ГОСТ 103-2006 и 82-70.
3. Ребра жесткости приварить по всему соприкасающемуся периметру с катетом шва не менее 6мм по ГОСТ8713-79-T1-Δ6.
4. Болты, гайки и шайбы высокопрочные по ГОСТ 52644-2006, 52645-2006 и 52646-2006.
5. При изготовлении блоков использовать автоматическую сварку в соответствии с ГОСТ 8713-79.
6. Сварку стыков производить с обязательной последующей зачисткой их и обработкой соответствии с "Инструкцией по механической обработке сварных соединений в стальных конструкциях мостов".
7. Контроль сварных швов производить с помощью ультразвукового дефектоскопа в объеме не менее 100% поверхности швов.
8. Все размеры в мм.

						23-05 ИС		
						КУРП 20 "Детальное проектирование пешеходного моста, соединяющего махаллы Сайфулло Абдулло с махаллей Баракат в Хороге, Таджикистан"		
Изм.	Кол.уч.	Лист	№ док.	Подп.	Дата			
						Пешеходный мост через реку Гунд		
						Стадия	Лист	Листов
						РД	50	85
						Конструкция стыка балок прогожей части		
						ГУП "ИПТС"		
						Копировал		
						Формат А3		

Взам. инв. №	
Подпись и дата	
Инв. № подл.	