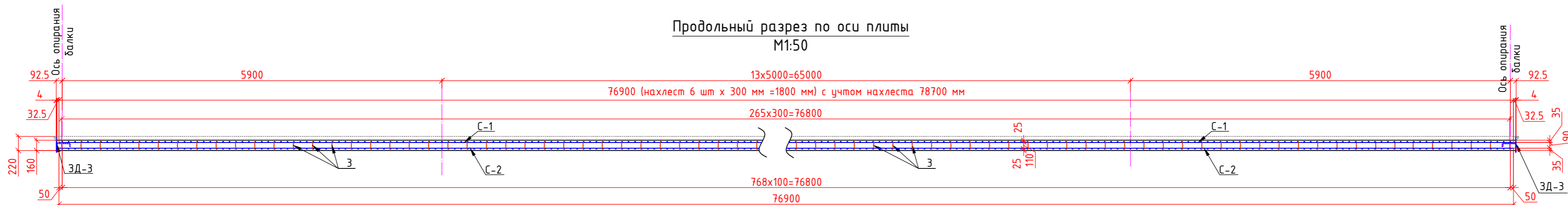
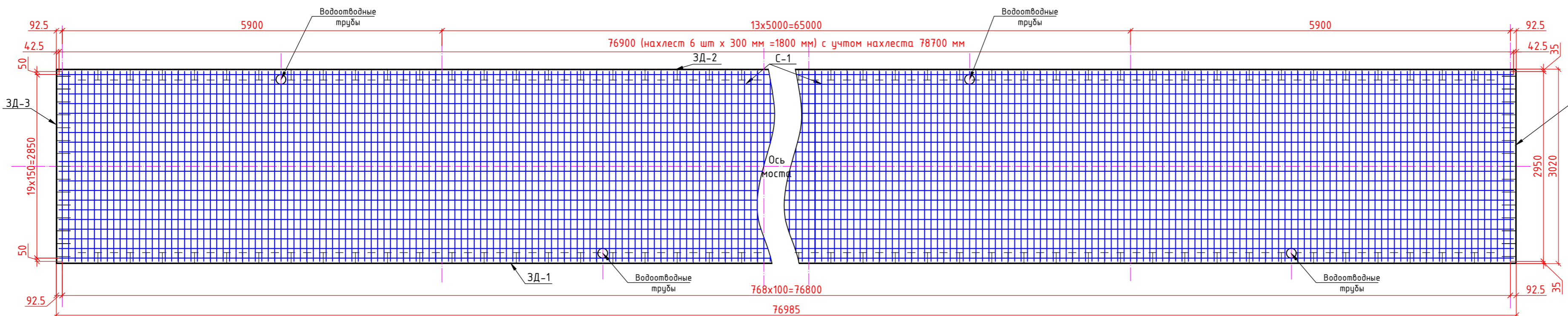


Продольный разрез по оси плиты
М1:50

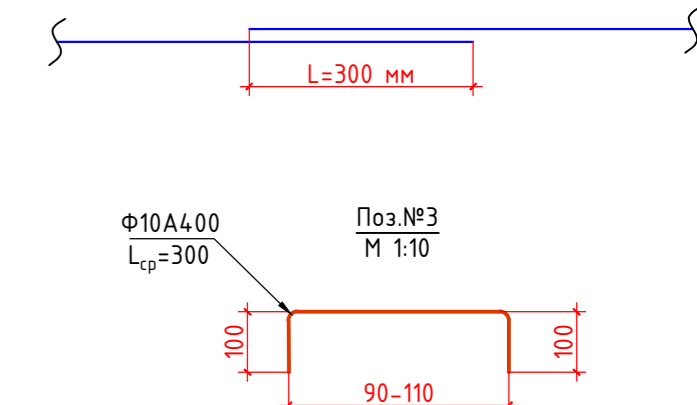


ПЛАН М1:50



Спецификация арматуры слоя усиления									
Марка	№ поз.	Сечение, мм	Длина, мм	Кол-во, шт		Общая длина, м	Вес 1 пм. кг	Общий вес, кг	
				На марку	На мост				
С1 (2 шм)	1	Ø12A4.00	3100	769	1538	4767,8	0,888	4233,81	
	2	Ø10A4.00	78700	20	40	314,8	0,617	1942,32	
	3	Ø10A4.00	300	1	2660	798	0,617	492,37	
Итого								6668,49	
ГОСТ 34028-2016						Ø10 A400		2434,68	
Вязальная проволока Ø2 мм, кг						Ø12 A400		4233,81	
								33,34	
								Всего	6701,83
Монолитный бетон плиты проезжей части, класса В35, F300, W8								-34,63 м³	

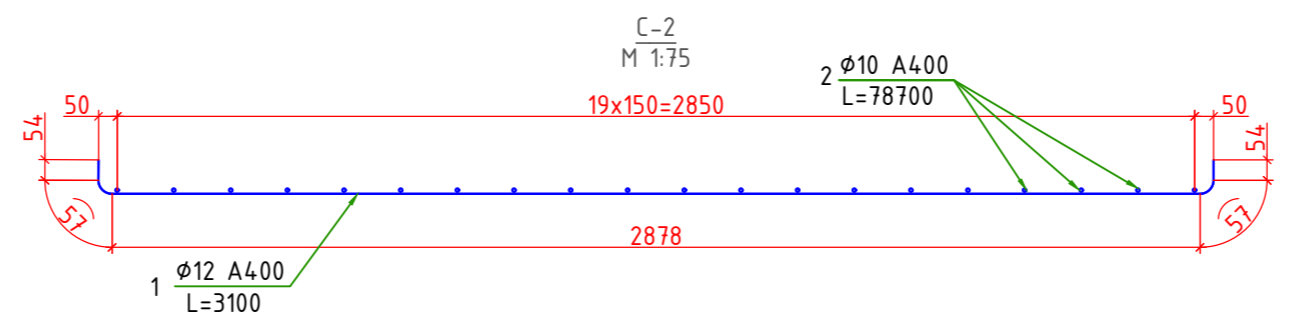
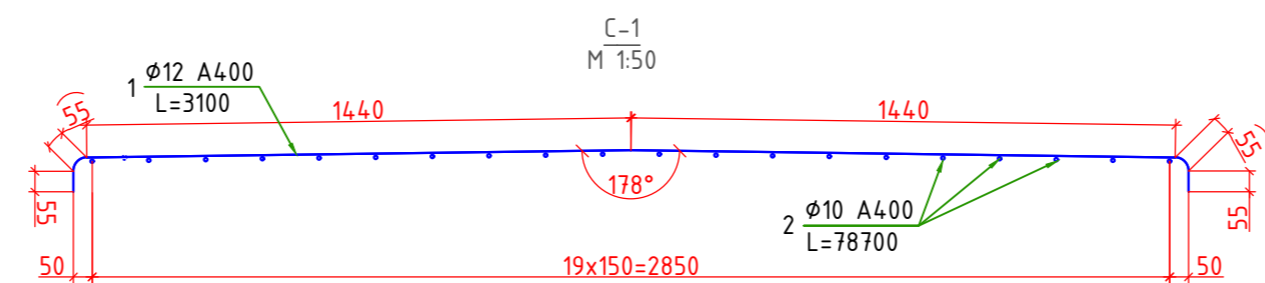
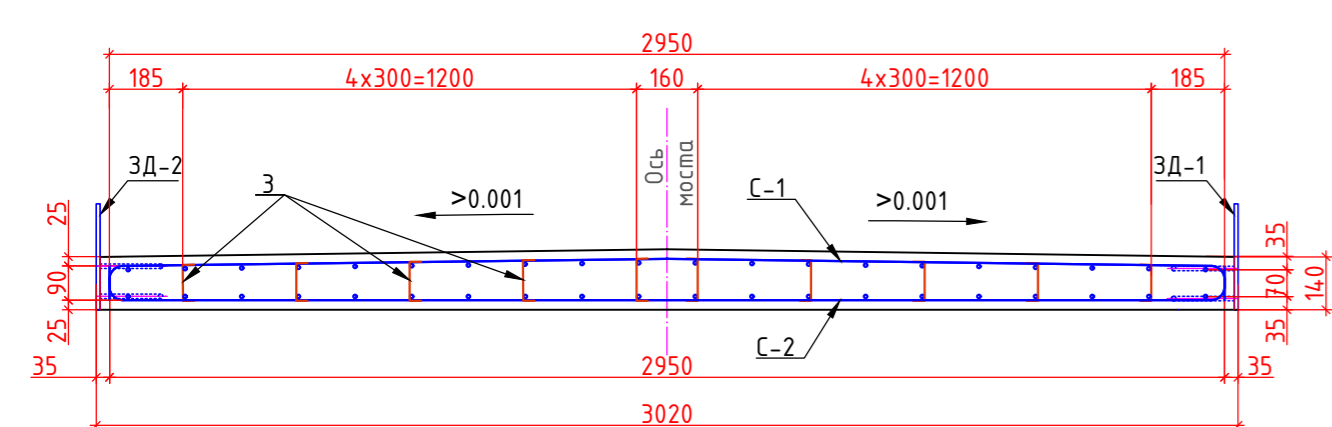
Конструкция нахлеста арматуры поз.2



Примечание

- Монолитная плита из бетона кл. В35 марок F300 и W8 по ГОСТ 25792-2012.
- Сталь арматурная класса А400 по ГОСТ 34028-2016.
- Длина позиций №2 дана с учетом нахлеста не менее 30d мм.
- Закладные детали ЗД-1, ЗД-2 и ЗД-3 устанавливаются по краям монолитной плиты.
- Конструкцию ЗД-1, ЗД-2 и ЗД-3 смотреть на листе "Конструкция закладных деталей".
- Все размеры даны в мм.

Поперечный разрез плиты
М1:20



23-10 ИС ИЧ-ДШ				
KURP 20 "Детальное проектирование пешеходного моста, соединяющего махаллы Сайфулло Абдулло с махаллей Баракат в Хороге, Таджикистан"				
Изм.	Кол.уч.	Лист	№ док.	Подп.
				Дата
Пешеходный мост через реку Гунд			Стадия	Лист
			РД	54
			Листов	85
Арматурный чертеж плиты			ГУП "ИПТС"	
ГИП			Холдоров О.	
Проверил			Давлатбеков К	
Разраб.			Олимов М.	