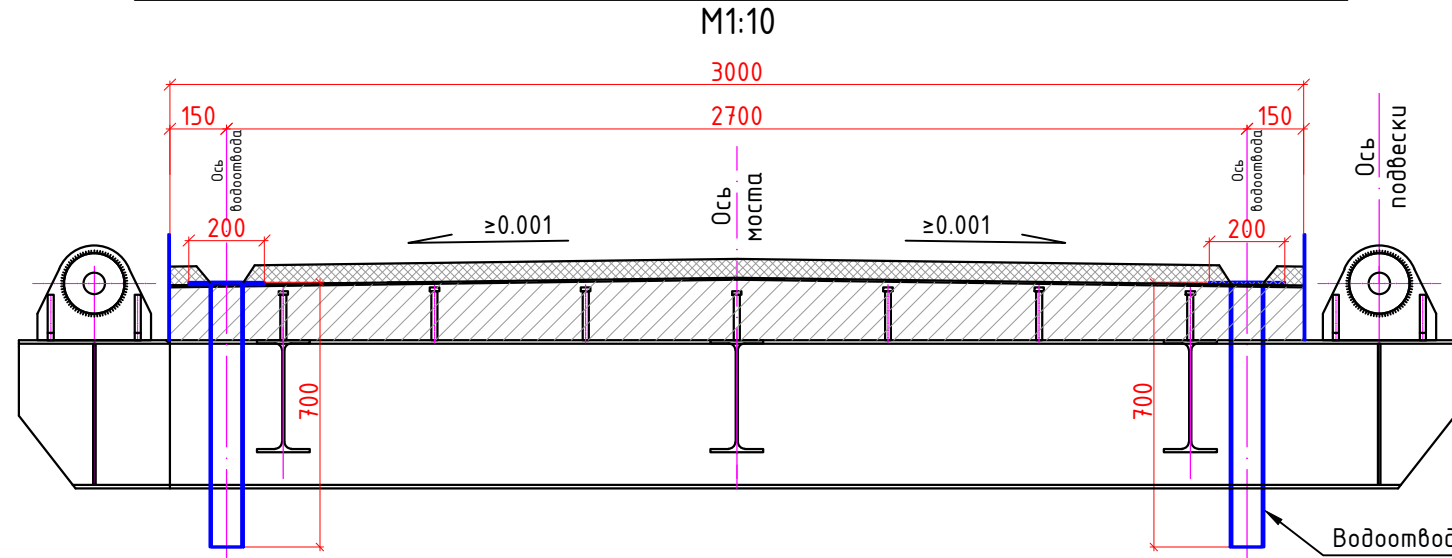
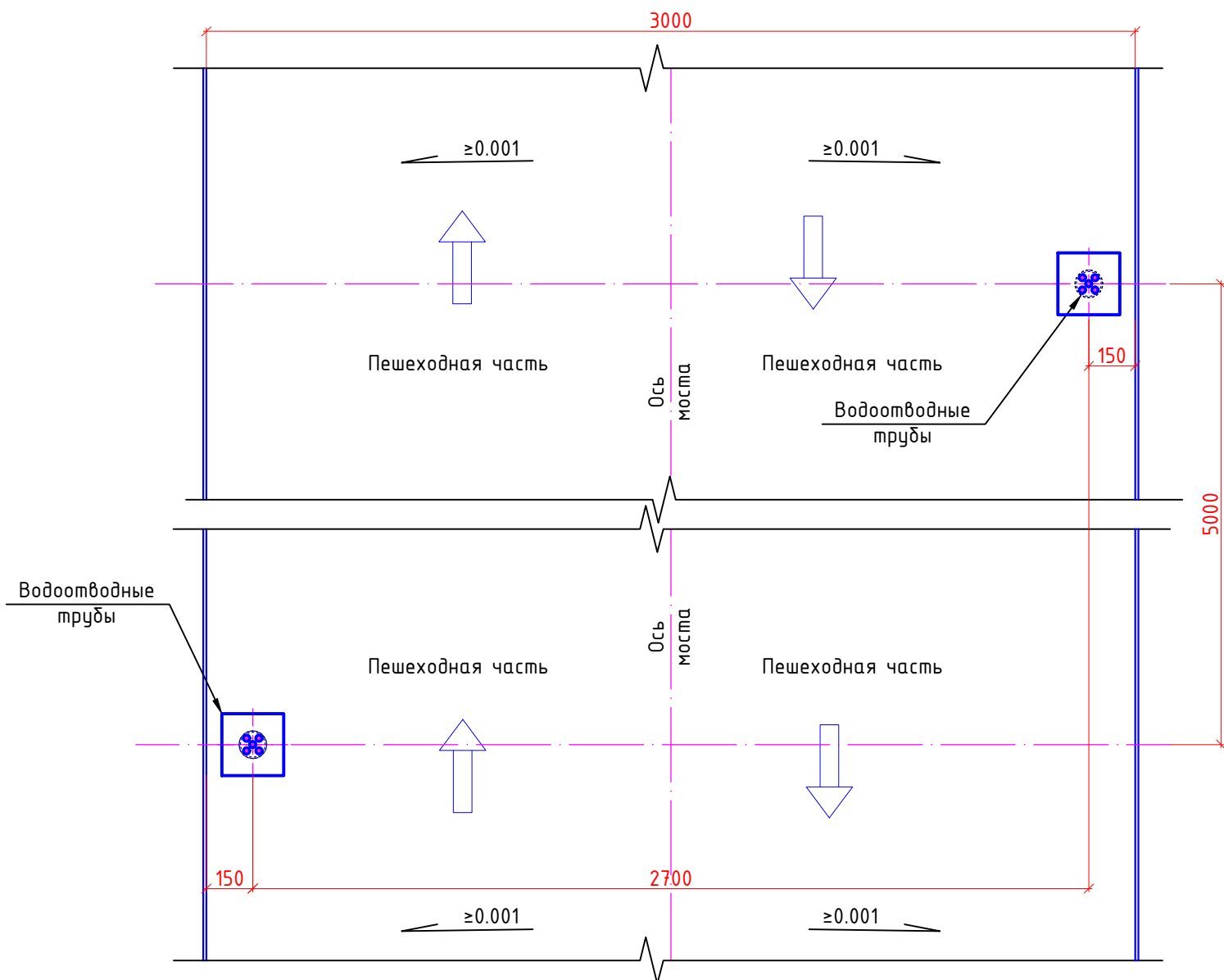


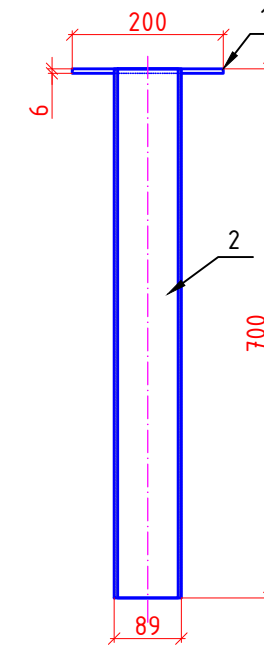
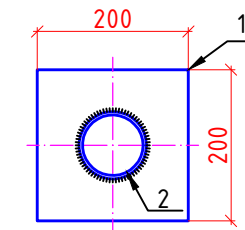
Поперечный разрез проезжей части моста по оси водоотводной трубки



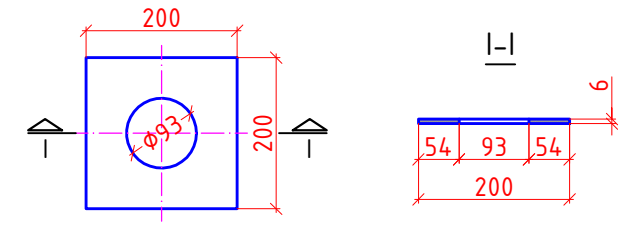
ПЛАН  
М1:10



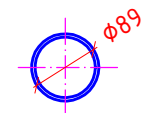
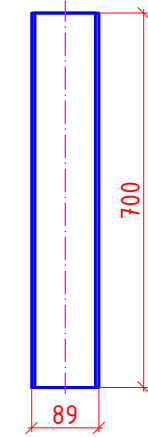
Конструкция водоотводной  
трубы М1:5



Поз.№1  
М1:5



Поз.№2  
М1:5



Спецификация металла на водоотводное устройство моста

№ Поз.	Наименование	Кол-во на мост, шт	Масса единицы, кг	Общий вес, кг	ГОСТ
1	Воронка 6x200x200 мм	15	1,88	28,26	107040-91
2	Труба <math>d_n=89 \times 4,5</math> мм L=700 мм	15	9,38	140,70	103-2006
Итого:				140,70	

1. Водоотводная труба  $d=89 \times 4,5$  мм из стали марки СтЗсп по ГОСТ 380-2005.
2. Гидроизоляцию (2 слоя) вокруг воронки.
3. Все размеры на чертеже даны в мм.
4. Оригинал чертежа выполнен в формате А3.

						23-5 ИС		
						KURP 20 "Детальное проектирование пешеходного моста, соединяющего махаллы Сайфулло Абдулло с махаллей Баракат в Хороге, Таджикистан"		
Изм.	Кол.уч.	Лист	№ док.	Подп.	Дата			
						Пешеходный мост через реку Гунд		
						Стадия	Лист	Листов
						РД	56	85
ГИП Холдоров О.						Конструкция водоотводной трубы		
Проверил Давлатбеков К								
Разраб. Олимов М.								
						ГУП "ИПТС"		

Взам. инв. №  
Подпись и дата  
Инв. № подл.