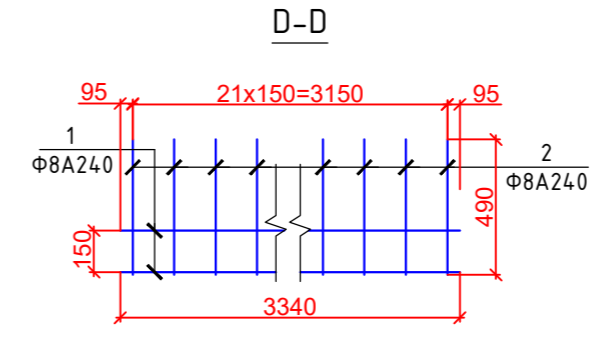
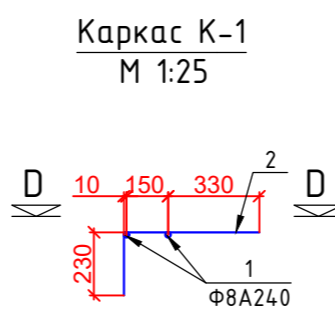
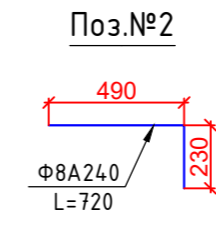
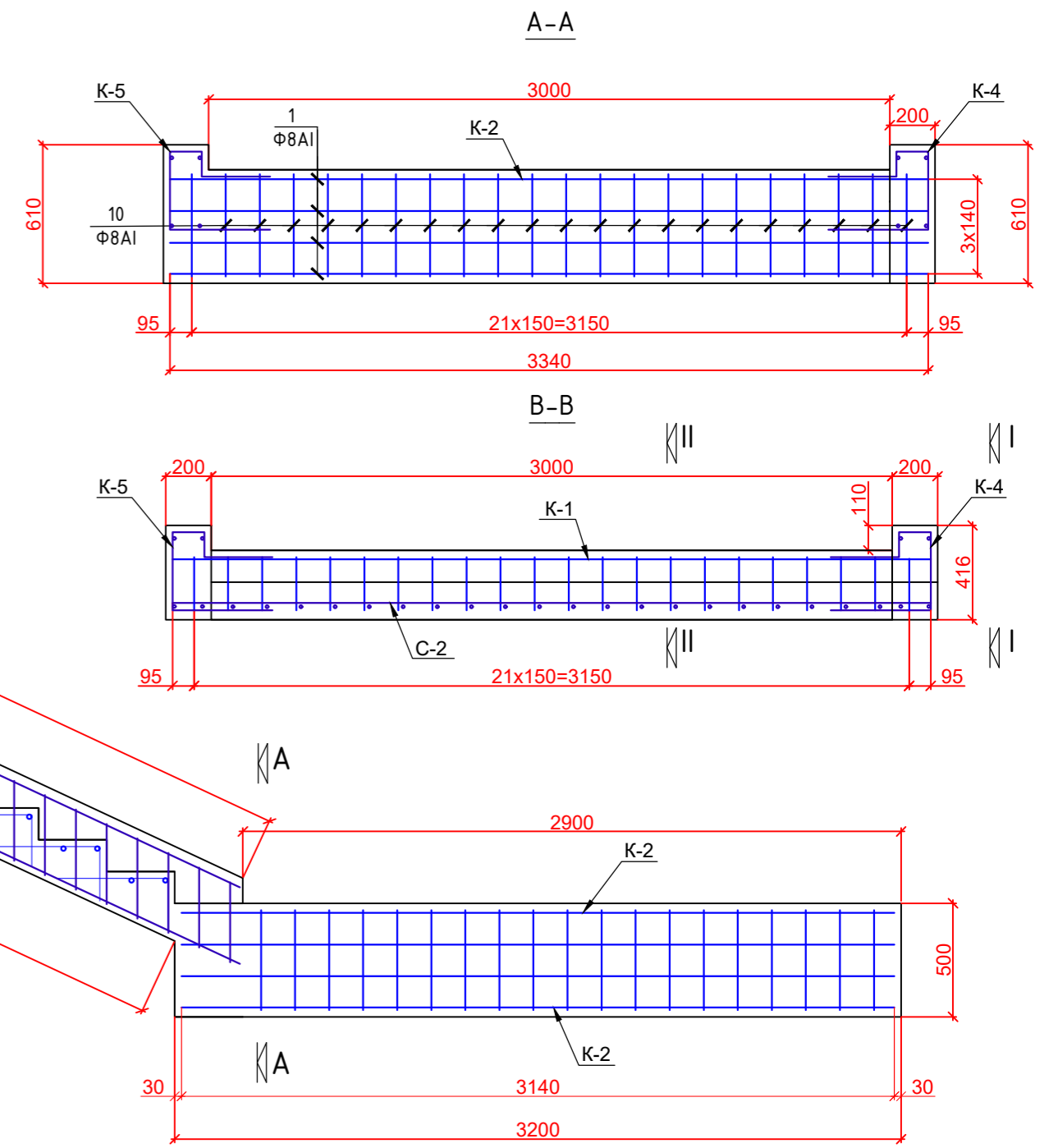
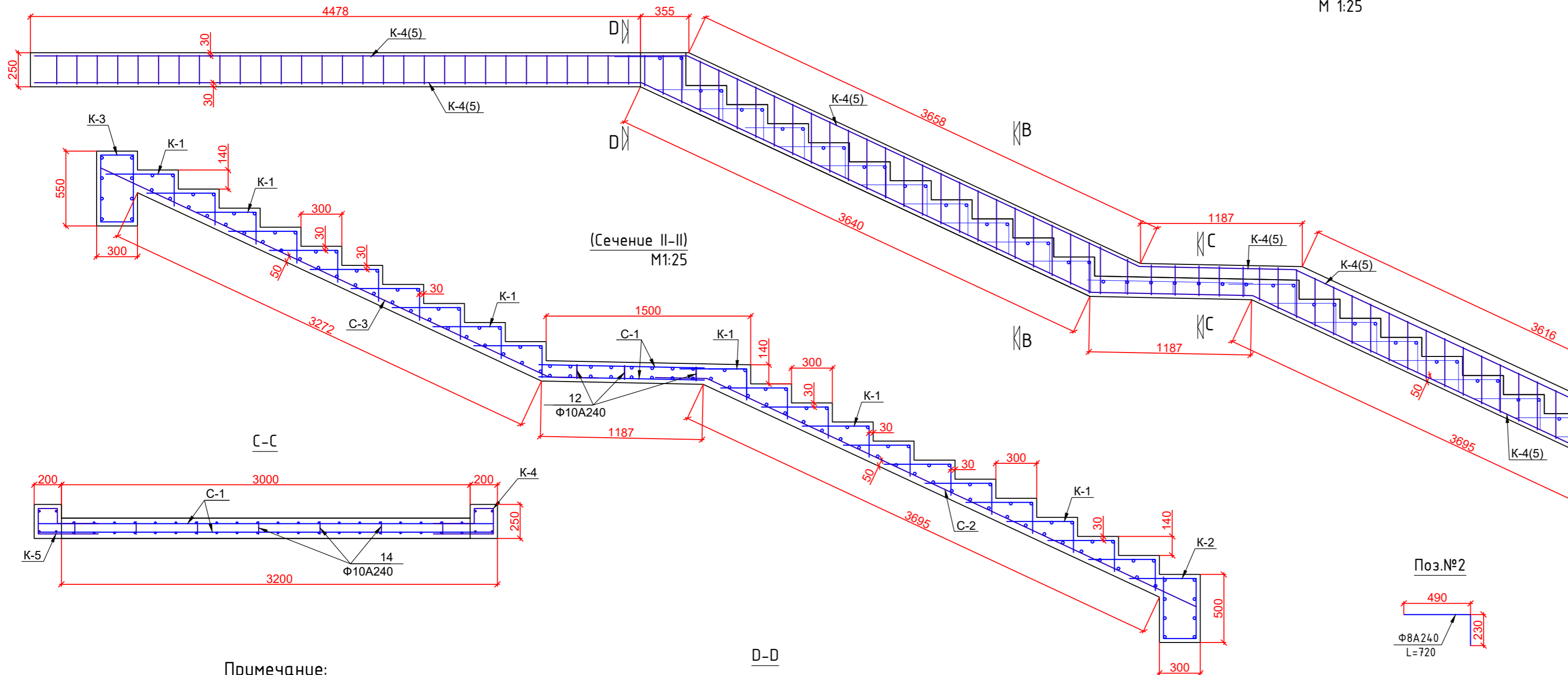
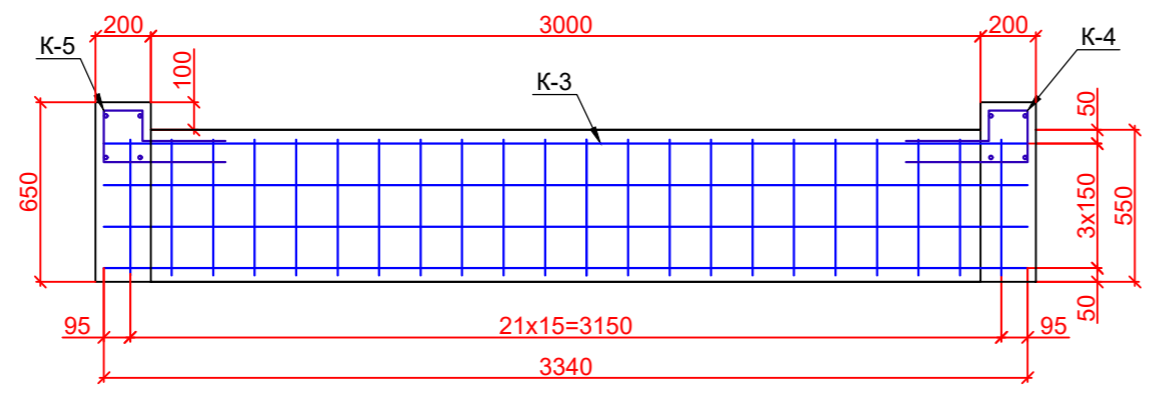


Схема расположения сеток и каркасов лестничного марша (Сечение I-I)
М 1:25



Примечание:

1. Сталь арматурная кл. А240 и А400 по ГОСТ 34028-2016.
2. Работать совместно с листом №,...
3. Все размеры даны в мм.



						23-5 ИС		
						КУРР 20 "Детальное проектирование пешеходного моста соединяющего махаллы Сайфулло Абдулло с махалей Баракат в Хороге, Таджикистан"		
Изм.	Кол.уч.	Лист	№ док.	Подпись	Дата	Пешеходный мост через реку Гунд		
						Стадия	Лист	Листов
						РД	65	85
ГИП разд. Холворов О.						Конструкция армирования лестничного марша		
Проверил Давлатбеков К.						ГУП "ИПТС"		
Исполнил Амирбеков О.								