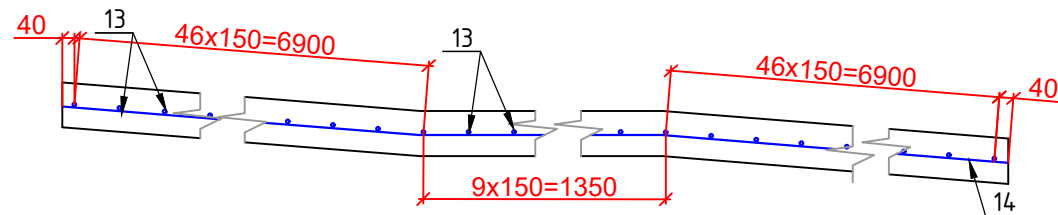
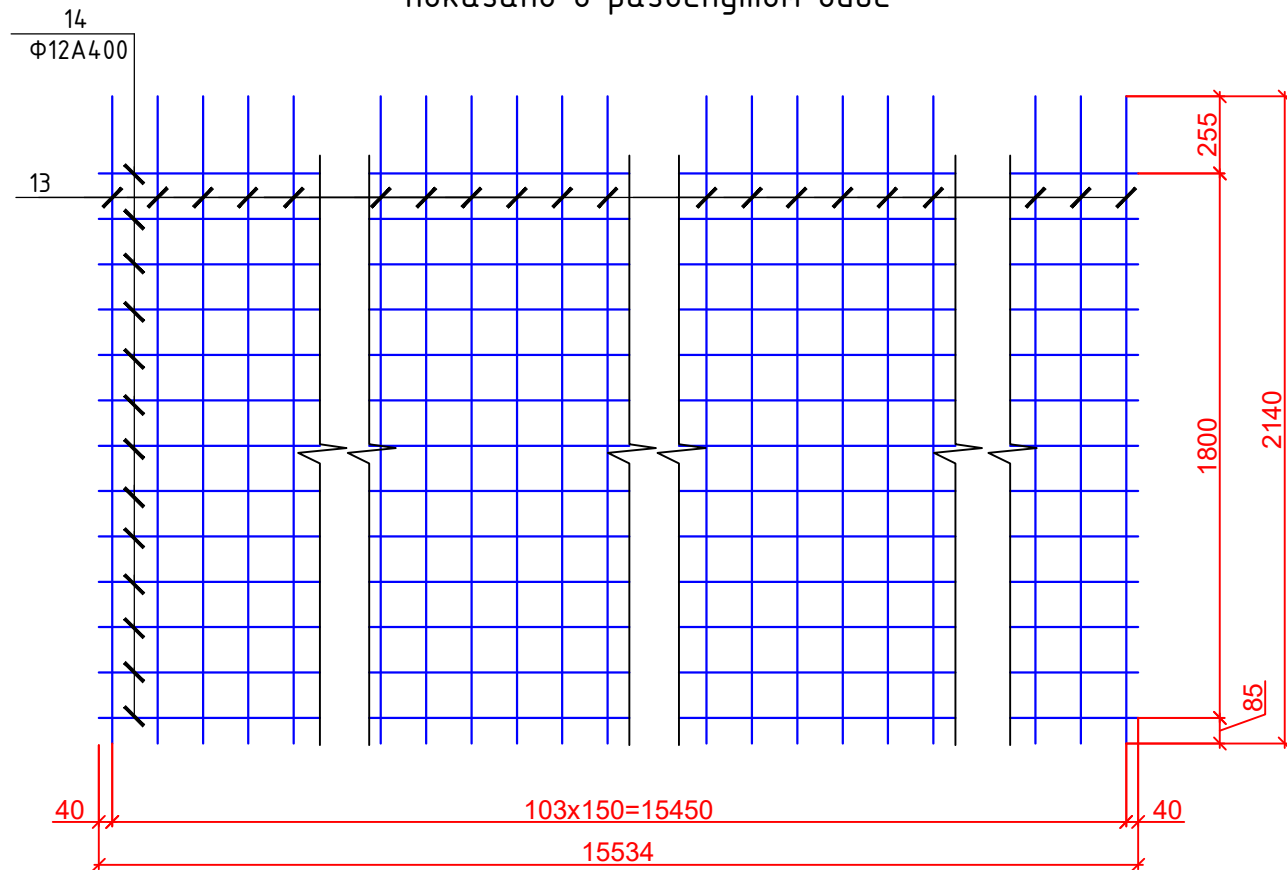


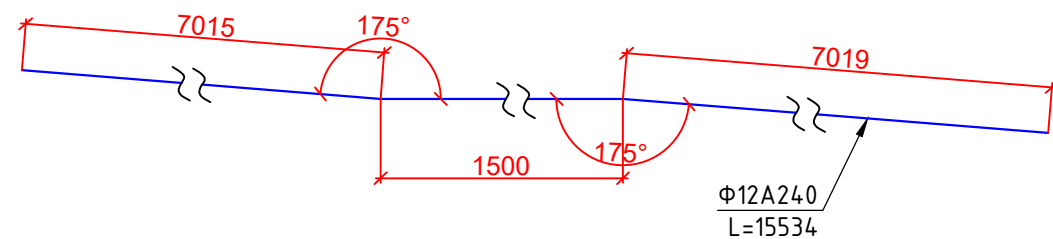
Сетка С-4
М 1:25



План С-4 М 1:25
показано в развнутом виде



Поз. №13
М 1:25



Примечание:

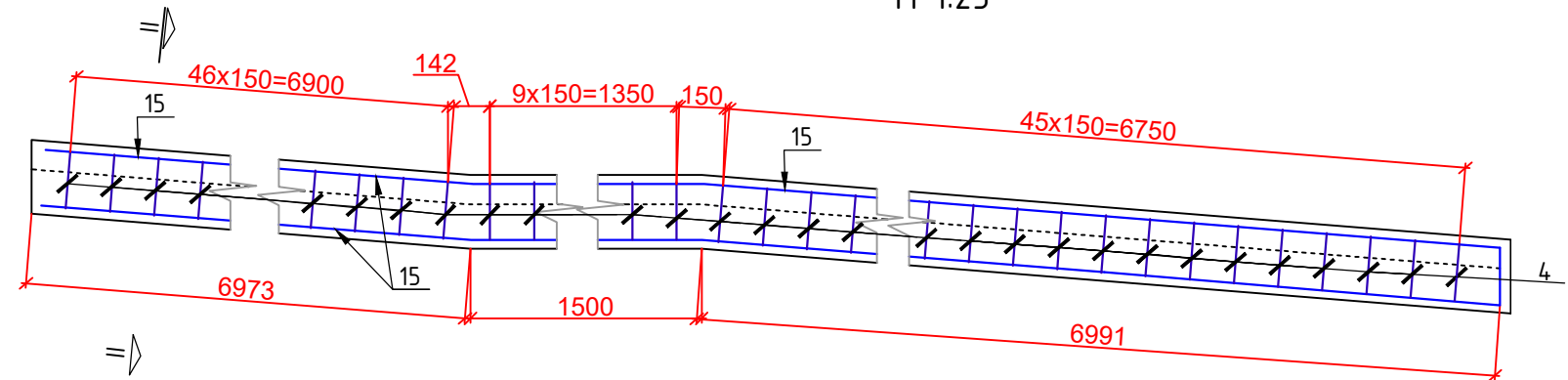
1. Сталь арматурная кл. А240 и А400 по ГОСТ 34028-2016.

2. Длина арматур позиции №6 и №7 даны с учетом нахлёста 30d на один стык.

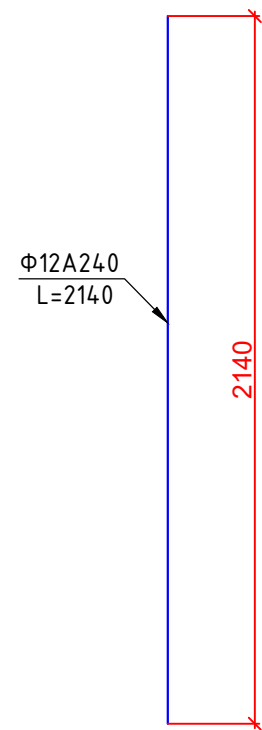
3. Работать совместно с листом №....

4. Все размеры даны в мм.

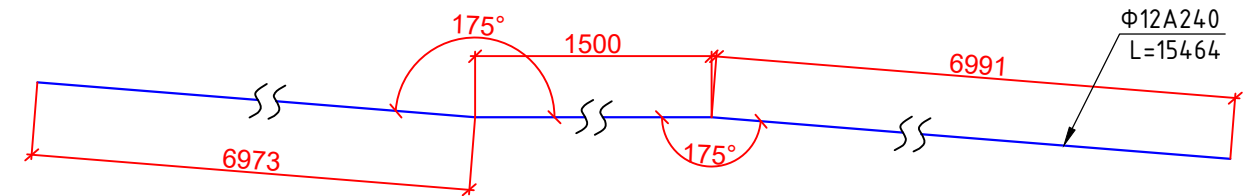
Каркас К-5
М 1:25



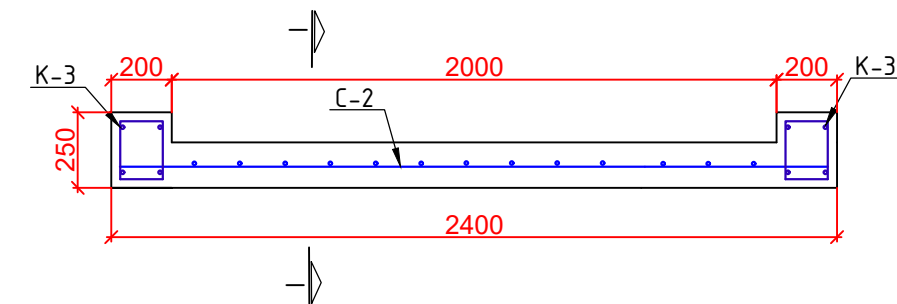
Поз. №14 М 1:25



Поз. №15
М 1:25



Сечение II-II
М 1:25



						23-5 ИС			
						КУРП 20 "Детальное проектирование пешеходного моста соединяющего махаллы Сайфулло Абдулло с махаллей Баракат в Хороге, Таджикистан"			
Изм.	Кол.уч.	Лист	№ док.	Подпись	Дата	Пешеходный мост через реку Гунд	Стадия	Лист	Листов
							РД	78	85
ГИП разд.		Холдоров О.				Арматурные сетки и каркасов пандуса	ГУП "ИПТС"		
Проверил		Давлатбеков К							
Исполнил		Мирзоев Ф.							