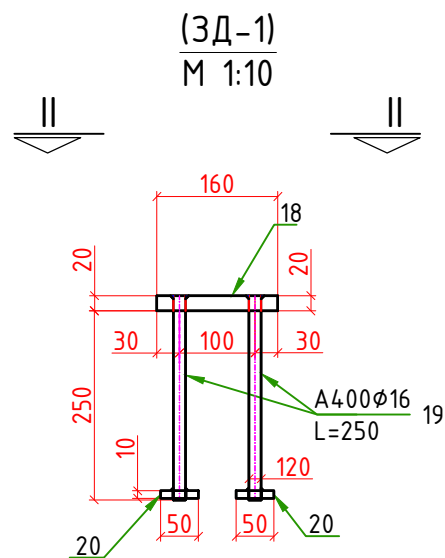
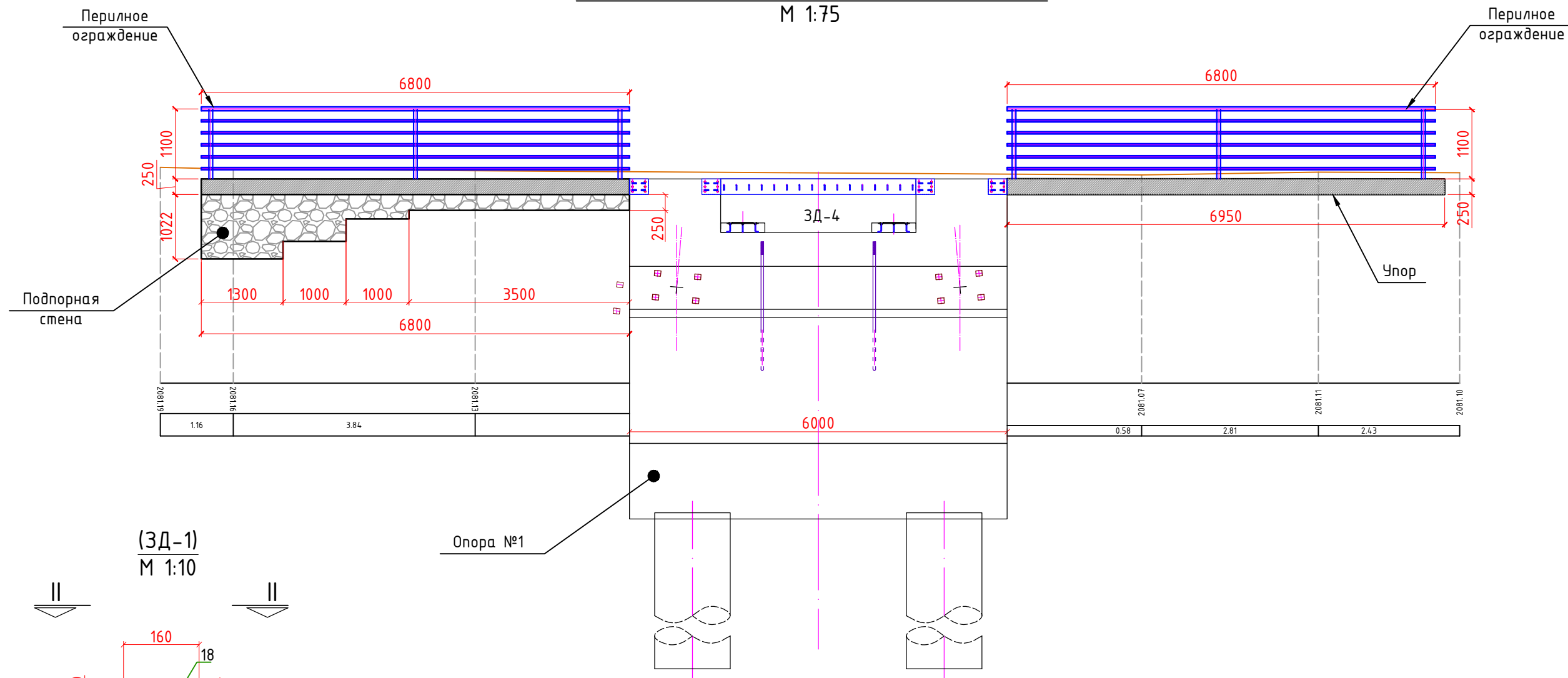
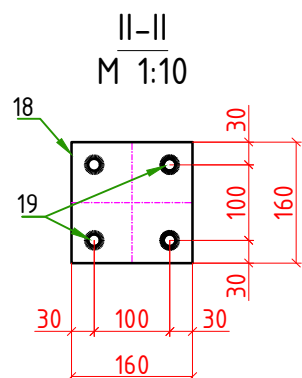


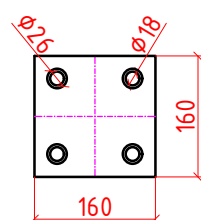
Продольный профиль левобережного сторона
М 1:75



ЗД-1 (6 шт)	18	20x160	160	1	6	0,96	25,12	24,12
	19	Ø16A 400	270	4	24	6,48	1,58	10,24
	20	10x50	50	4	24	1,20	3,93	4,71
Итого								39,06



Поз. №18
М 1:10



						23-5 ИС			
						KURP 20 "Детальное проектирование пешеходного моста соединяющего махаллы Сайфулло Абдулло с махаллей Баракат в Хороге, Таджикистан"			
Изм.	Кол.уч.	Лист	№ док.	Подпись	Дата	Пешеходный мост через реку Гунд	Стадия	Лист	Листов
							РД	82	85
ГИП разд.	Холдоров О.					Продольный профиль левобережного сторона	ГУП "ИПТС"		
Проверил	Давлатбеков К								
Исполнил	Амирбеков О.								