

Ведомость рабочих чертежей марки ГП

№ п/п	Наименование	марка
1	Общие данные	ГП-1
2	Разбивочный план	ГП-2
3	Вертикальная планировка	ГП-3
4	План организации рельефа	ГП-5
5	План дорожных покрытий	ГП-5

Баланс отведенной территории :

№ п/п	Наименование	Площадь	
		м ²	%
1	Площадь проектируемого участка	1404,00	100
	в том числе А) Площадь застройки	63,55	4,52
	Б) Площадь покрытий дорожек, дорог и площадок	145,00	10,32

Пояснительная записка

Генеральный план площадки напорно-регулирующих резервуаров зоны водоснабжения №1, проекта "Геологические изыскания и проектирование системы водоснабжения для села Бостондех, района Пянджекент, Согдийской области". Площадь для проектирования представляет собой не спланированную и не застроенную территорию.

Рельеф местности спокойный. Колебания высот от 1048,19 м. до 1053,76 м.

1. Привязку проектируемого здания производить от реперов №2 в соответствии с данными размерами и координатами на чертеже. См. лист ГП-2. "План разбивки здания"

2. Разбивку элементов благоустройства произвести от осей проектируемых зданий и сооружений и дорог в соответствии с данными размерами на чертеже. См. лист ГП-2. "Разбивочный план"

3. Характер рельефа горный. Вертикальная планировка решена методом красных горизонталей сечением 0,5-10м. См. лист ГП-3 "План организации рельефа".

4. План земляных масс разработан на основании план организации рельефа. Участок проектирования разбит на прямоугольники. См. лист ГП-4 "План земляных масс".

Объем грунта подсчитан в естественном не разрыхленном состоянии. Уплотнение насыпного грунта производить пневмотрамбовкой $\gamma=1.65 \text{ т/м}^3$.

5. План дорожных покрытий разработан на основании генплана М 1:500. Проезжая часть имеет щебень - 15 см. Конструкцию покрытий ГП-5

СОГЛАСОВАНО

Взам инв. №
Подпись и дата
Инв. № подл.

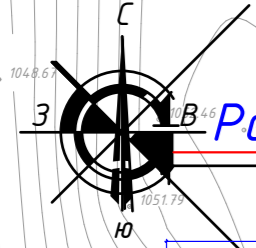
Проект разработан в соответствии действующими нормами и правилами и предусматривает мероприятия, обеспечивающие взрывную, взрывопожарную и пожарную безопасность при эксплуатации здания.

Главный инженер проекта -----

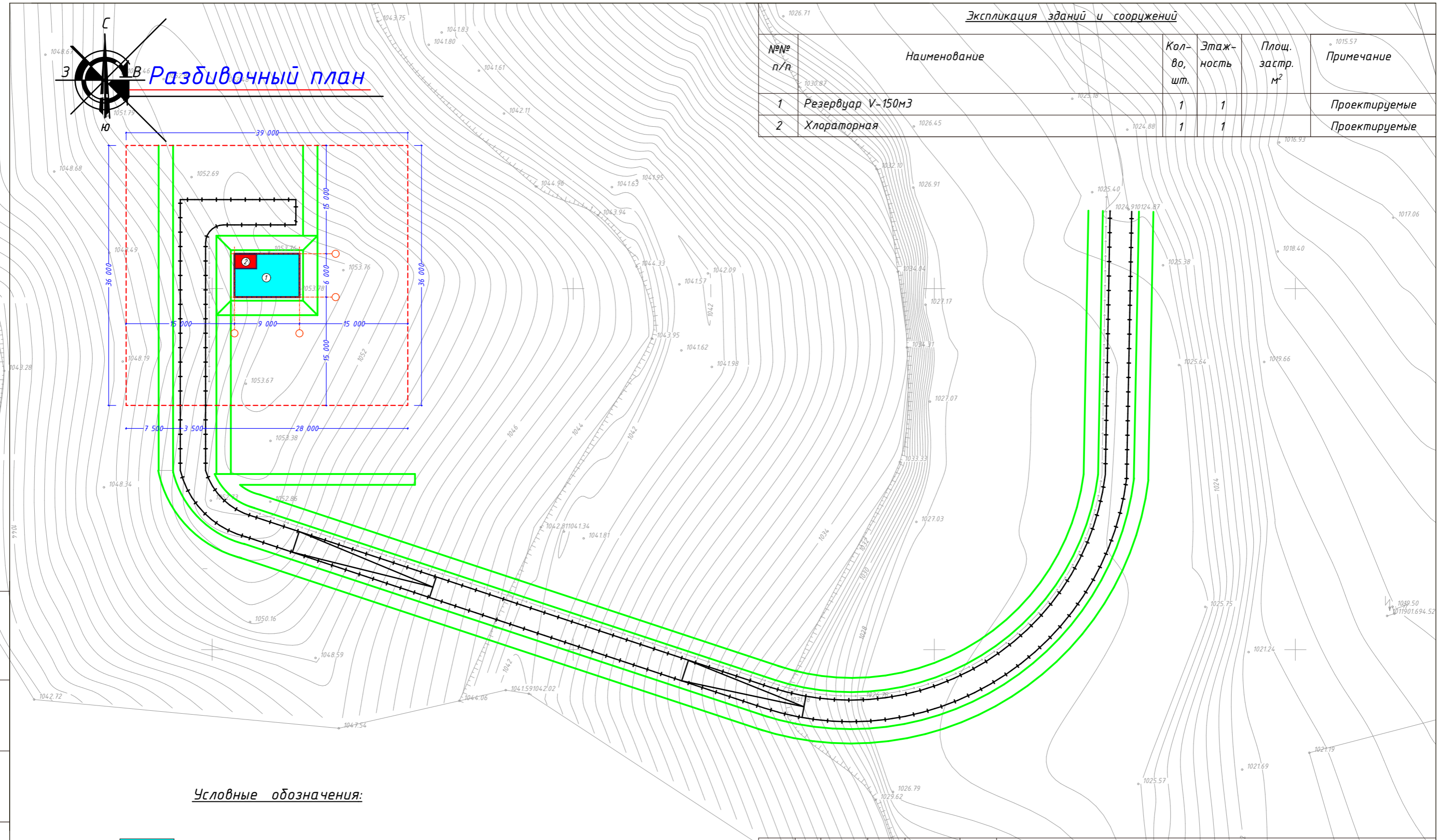
Изм.	Кол.	Лист	№ док.	Подпись	Дата				
						Геологические изыскания и проектирование системы водоснабжения для села Бостондех, района Пянджекент, Согдийской области.			
						Площадка напорно-регулирующих резервуаров зоны водоснабжения №1	Стадия	Лист	Листов
						Генеральный план М 1:500	РП	1	5
						Общие данные	Государственное дочернее предприятие "Лоухакаши Обдехот"		

Экспликация зданий и сооружений

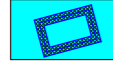
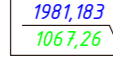
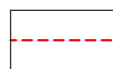
№№ п/п	Наименование	Кол-во, шт.	Этаж-ность	Площ. застр. м ²	Примечание
1	Резервуар V-150м ³	1	1		Проектируемые
2	Хлораторная	1	1		Проектируемые



Разбивочный план



Условные обозначения:

-  Проектируемое здание
-  Привязочные координаты
-  Граница проектируемого участка

Изм.	Кол.	Лист	№ док.	Подпись	Дата
ГИП		Хабибов И.			2023
Разработал					2023

Геологические изыскания и проектирование системы водоснабжения для села Бостондех, района Пянджент, Согдийской области.

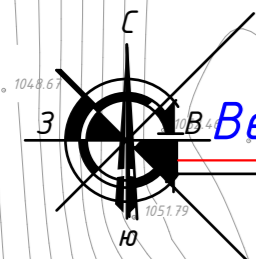
Площадка напорнорегулирующих резервуаров зоны водоснабжения №1
Генеральный план М 1:500

Стадия Лист Листов
РП 2 5

Разбивочный план
Государственное дочернее предприятие "Лоухакиши Обдехот"

СОГЛАСОВАНО

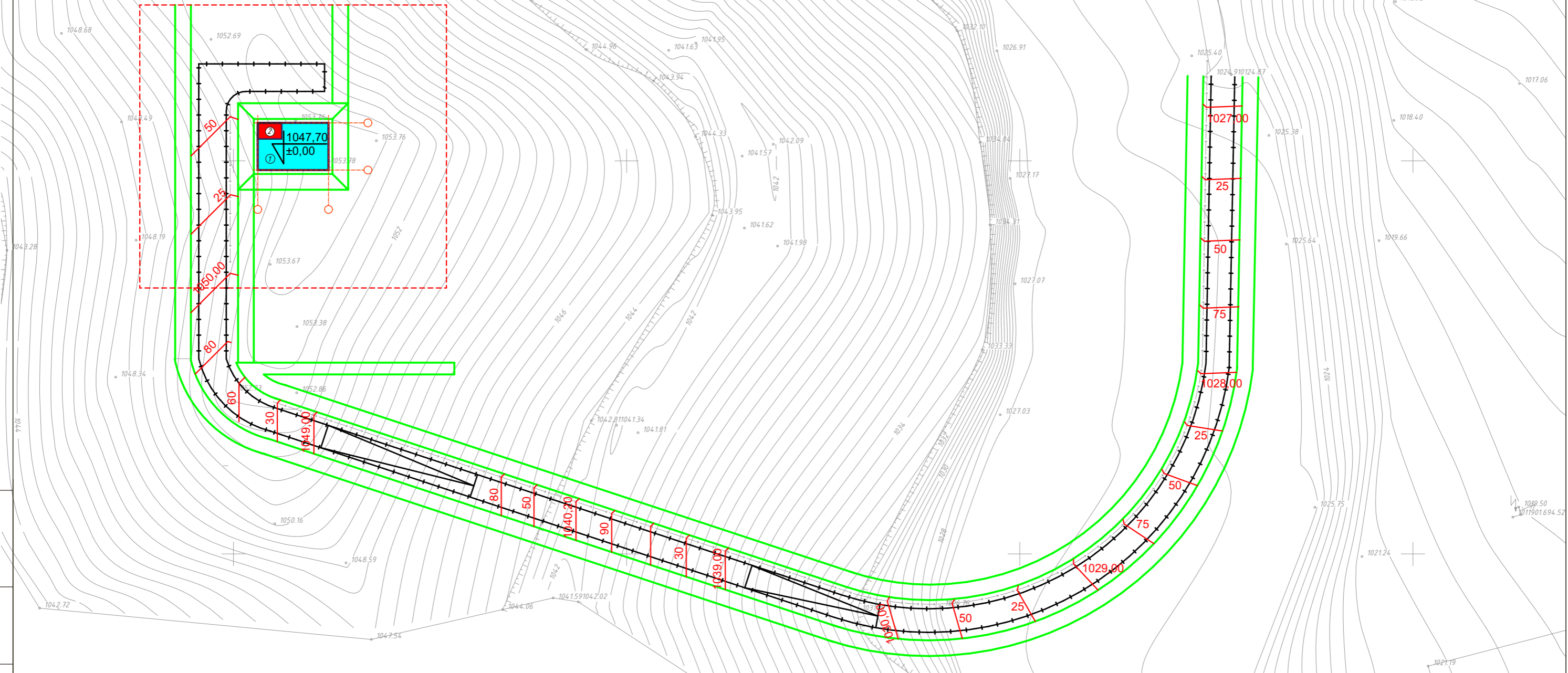
Взам инв. №
Подпись и дата
Инв. № подл.



Вертикальная планировка

Экспликация зданий и сооружений

№№ п/п	Наименование	Кол-во, шт.	Этаж-ность	Площ. застр. м ²	Примечание
1	Резервуар V-150м ³	1	1		Проектируемые
2	Хлораторная	1	1		Проектируемые



Условные обозначения:

- Граница проектируемого участка
- Проектная отметка
Существующая отметка
- Проектные горизонталы
- Отметка дна лотка лк 2 - 3
- Отметка нуля чистого пола

Изм.	Кол.	Лист	№ док.	Подпись	Дата
ГИП		Хабибов И.			2023
Разработал					2023

Геологические изыскания и проектирование системы водоснабжения для села Бостондех, района Пянджент, Согдийской области.

Площадка напорнорегулирующих резервуаров зоны водоснабжения №1	Стадия	Лист	Листов
Генеральный план М 1:500	РП	3	5

Вертикальная планировка

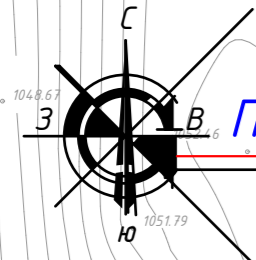
Государственное дочернее предприятие "Лоухакиши Обдехот"

СОГЛАСОВАНО

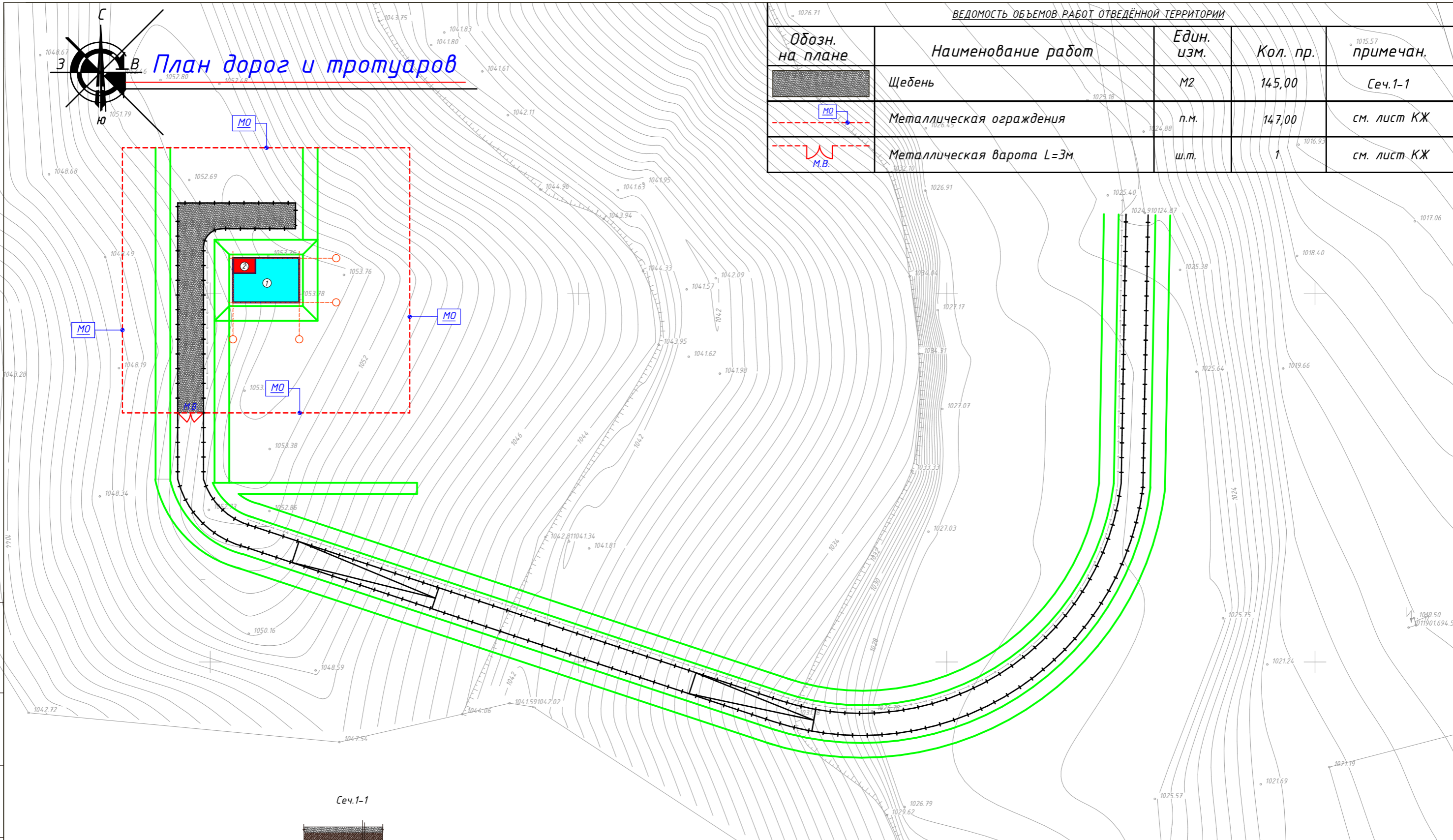
Имя, № подл.

Подпись и дата

Взам инв. №

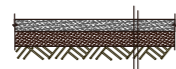


План дорог и тротуаров



Обозн. на плане	Наименование работ	Един. изм.	Кол. пр.	примечан.
	Щебень	м ²	145,00	Сеч.1-1
	Металлическая оградения	п.м.	147,00	см. лист КЖ
	Металлическая варота L=3м	шт.	1	см. лист КЖ

Сеч.1-1



Щебень пропитанный битумом - 15 см.
Гравийно песчаная смесь - 15 см.
Уплотненный грунт

СОГЛАСОВАНО

Ивл. № подл.	Подпись и дата	Взам инв. №

Геологические изыскания и проектирование системы водоснабжения для села Бостондех, района Пянджент, Согдийской области.					
Изм.	Кол.	Лист	№ док.	Подпись	Дата
ГИП	Хабибов И.				2023
Разработал					2023
Площадка напорнорегулирующих резервуаров зоны водоснабжения №1 Генеральный план М 1:500				Стадия	Лист
				РП	5
План дорог и тротуаров				Листов	5
Государственное дочернее предприятие "Лоухакиши Обдехот"					